

# SLS

## ALUMINIUM DECKENSCHLITZAUSLASS MIT STRAHLENKUNG, MIT FLANSCH



DECKE



3 SEITIGER WURF



2 SEITIGER WURF



1 SEITIGER WURF



LINEAR



ZULUFT



ABLUFT



VERSTELLBAR



LINEAR

### TECHNISCHE DATEN

ANWENDUNG	Luftführung	Lateral, Axial, einstellbar
	Luftart	Linear, Zuluft, Abluft
AUFBAU	Form	Linear
	Min. Länge	300mm
	Max. Länge (einteilig)	2000mm
	Länge verfügbar in Schritten von	1mm
	Anzahl Schlitze	1,2,3,4,5,6
	Flanschgröße	20mm
	Schlitzbreite	25mm
	Montagetiefe	34mm
MATERIAL	Paneelbreite	Standard 300mm
	Standardmaterial	Extrudiertes Aluminium
	Standardausführung	Naturfarbig eloxiert 11µm
	Farboptionen	RAL nach Wahl pulverbeschichtet
	Luftleitlamellen	Pulverbeschichtetes, extrudiertes Aluminium
	Fixierstück für Luftleitlamelle	POM
MONTAGE	Paneel	Pulverbeschichtetes Stahlblech
	Montagemöglichkeiten SLS	Verdeckte Befestigung mit Montageregeln auf SPS Anschlusskasten, fest montiert auf SPB Anschlusskasten
	Montagemöglichkeiten SLS auf Paneel	Fest montiert auf SPP Anschlusskasten
	Montagemöglichkeiten SLS auf Paneel	Fest montiert auf SPP Anschlusskasten
ANSCHLUSSKASTEN	Material	Stahlblech verzinkt (275g/m²), Stützen aus PP/TPE
	Dämmstoff (optional)	Melamine 6mm
	Stützen	Klasse D-Stützen mit Doppellippenabdichtung
	Mengenregulierung	Perforierte Mengenregulierung im Stützen integriert (optional)
	Montagemöglichkeiten	Mit 7mm Aufhängelöchern an der Oberseite ausgestattet. Aufhängelaschen auf Anfrage erhältlich
	Montagemöglichkeiten	Mit 7mm Aufhängelöchern an der Oberseite ausgestattet. Aufhängelaschen auf Anfrage erhältlich

### VARIANTEN

SLS, SLS\_P

Der einstellbare Schlitzauslass SLS ist für die Zu- und Abfuhr von sowohl gekühlter als auch beheizter Luft. Jeder Luftschlitz (verfügbar von 1 bis 6 Schlitzen) ist einzeln einstellbar und mit 2 aerodynamisch geformten, unauffälligen Luftleitlamellen ausgestattet. Hieraus resultiert eine ideale Luftstrahlführung, die über 180° eingestellt werden kann. SLS ist in mehreren Längen verfügbar, wie auch in Mittel- und Endstücken für eine optisch durchlaufende Bandverlegung. So kann der Auslass in jedem Deckensystem eingebaut werden.

**Unauffälliges Design mit diskret Aluminium Luftlenklamellen (Schlitzbreite 25mm)**

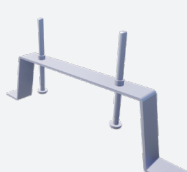
**Einfache Montage mit Bügeln (zusammen mit SPS-Anschlusskasten)**

**Großer Temperaturbereich sowohl für Heizung und Kühlung**

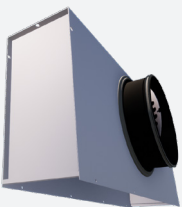
### ZUBEHÖR



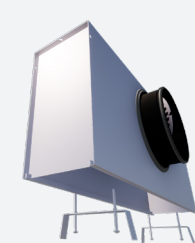
SPS0



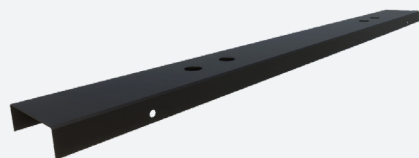
SL000



SPB



SPS



BOBSL

### SCHNELLAUSWAHLTABELLE

Zuluft Q <sub>v</sub> [m³/h]		L [mm]			
	L <sub>w</sub>	600	1000	1500	2000
SLS-1	25 dB(A)	64	99	138	174
	35 dB(A)	91	140	195	246
SLS-2	25 dB(A)	137	212	296	374
	35 dB(A)	192	296	414	524
SLS-3	25 dB(A)	166	256	356	450
	35 dB(A)	235	362	504	637
SLS-4	25 dB(A)	206	320	449	569
	35 dB(A)	286	442	619	786
SLS-5	25 dB(A)	263	406	567	718
	35 dB(A)	368	568	793	1004
SLS-6	25 dB(A)	348	535	744	939
	35 dB(A)	494	760	1058	1336

### EFFEKTIVE LUFTAUSTRITTSFLÄCHE

Zuluft A <sub>k</sub> [m²/m]	SLS-1	SLS-2	SLS-3	SLS-4	SLS-5	SLS-6
	0.0152	0.0246	0.0339	0.0432	0.0623	0.0748

## BESTELLSCHLÜSSEL

SCHLITZAUSLASS MIT FLANSCH SLS															
S	L	S	1	2	-	-	1	2	0	0	0	0	0	0	0
							Schlitzlänge L (mm): Von 300 bis 2000mm, pro 1mm				Paneellänge L2 (mm): Von 350 bis 2055, pro 1mm				
							-: Naturfarbig eloxiert (nicht für P, Z und C) F: Pulverbeschichtet								
							-: Standard C: Eckstück 90° (600x600mm) E: Endstück M: Mittelstück P: Paneel mit 4 aufstehenden Rändern von 10 mm Z: Paneel mit 2 Rändern fine line 5/8 auf der kurzen Seite und 2 aufstehenden Rändern von 10mm auf der langen Seite Q: Quadratisches Paneel mit 4 aufstehenden Rändern von 10 mm Y: Quadratisches Paneel mit 4 Rändern fine line 5/8								
							1: 1 Schlitz (1 bis 6 Schlitz)								
0: Ohne Luftleitleitlamellen, schwarze Abstandshalter 1: Schwarze Luftleitleitlamellen RAL9005 MATT, schwarze Abstandhalter 2: Weiße Luftleitleitlamellen RAL9010, weiße Abstandhalter 3: Weiße Luftleitleitlamellen RAL9016 MATT, weiße Abstandhalter 4: Weiße Luftleitleitlamellen RAL9003 MATT, weiße Abstandhalter 5: Luftleitleitlamellen pulverbeschichtet RAL nach Wahl, schwarze Abstandhalter 6: Luftleitleitlamellen pulverbeschichtet RAL nach Wahl, weiße Abstandhalter 7: Ohne Luftleitleitlamellen, weiße Abstandhalter															

ANSCHLUSSKASTEN SPS FUR VERDECKTE MONTAGE (MONTAGEBUGELN UND SCHRAUBEN ENTHALTEN) FUR SCHLITZAUSLASS SLS (NICHT MOGLICH MIT PANEELAUSSFUHRUNG SLS_P)																	
S	P	S	0	2	-	S	-	-	0	0	1	6	0	1	2	0	0
										Nenndurchmesser (mm): 80, 100, 125, 160, 200, 250, 315				Schlitzlänge L (mm): Von 300 bis 2000mm, pro 1mm			
										Schlitzlänge <=1200: 1 Durchmesser							
										Schlitzlänge>=1201: 2 Durch- messer							
										0: ohne Aufhängelaschen 1: mit Aufhängelaschen							
										- : ohne Mengeneinstellung D : mit Mengeneinstellung							
										-: nicht isoliert G: isoliert H: halb isoliert							
										S: horizontaler Anschluss							
										-: Standard M: Mittelstück L: Endstück links (Vorderansicht Anschlusskasten wenn man frontal im Verbindung Kragen schaut) R: Endstück rechts (Vorderansicht Anschlusskasten wenn man frontal im Verbindung Kragen schaut)							
										1: 1 Schlitz (1 bis 6 Schlitz)							

## BESTELLSCHLÜSSEL

ANSCHLUSSKASTEN SPB FÜR FESTE MONTAGE AUF SCHLITZAUSLASS SLS (NICHT MÖGLICH MIT PANEELAUSFUHRUNG)																	
S	P	B	0	2	-	S	-	-	0	0	1	6	0	1	2	0	0
										Nenndurchmesser (mm): 80, 100, 125, 160, 200, 250, 315 Schlitzlänge ≤1200: 1 Durchmesser Schlitzlänge ≥1201: 2 Durchmesser				Schlitzlänge L (mm): Von 300 bis 2000mm, pro 1mm			
										0: Ohne Aufhängelaschen 1: Mit Aufhängelaschen							
										-: Ohne Mengeneinstellung D: Mit Mengeneinstellung							
										-: Nicht isoliert G: Isoliert H: Halb isoliert							
										S: Horizontaler Anschluss							
										-: Standard L: Endstück links (Vorderansicht Anschlusskasten wenn man frontal im Verbindung Kragen schaut) M: Mittelstück R: Endstück rechts (Vorderansicht Anschlusskasten wenn man frontal im Verbindung Kragen schaut)							
										1: 1 Schlitz (1 bis 6 Schlitz)							

ANSCHLUSSKASTEN SPP FÜR FESTE MONTAGE AUF SCHLITZAUSLASS SLS_P (FÜR PANEELAUSFUHRUNG)																	
S	P	P	0	2	-	S	-	-	0	0	1	6	0	1	2	0	0
										Nenndurchmesser (mm): 80, 100, 125, 160, 200, 250, 315 Schlitzlänge ≤1200: 1 Durchmesser Schlitzlänge ≥1201: 2 Durchmesser				Schlitzlänge L (mm): Von 300 bis 2000mm, pro 1mm			
										0: Ohne Aufhängelaschen 1: Mit Aufhängelaschen							
										-: Ohne Mengeneinstellung D: Mit Mengeneinstellung							
										-: Nicht isoliert G: Isoliert H: Halb isoliert							
										S: Horizontaler Anschluss							
										-: Standard							
										1: 1 Schlitz (1 bis 6 Schlitz)							

## SCHLITZAUSLASS SLS UND ANSCHLUSSKASTEN SPB (FEST MONTIERT)

S	L	S	1	2	-	-	S	-	-	0	1	2	0	0
											Schlitzlänge L (mm): Von 300 bis 2000mm, pro 1mm			
											0: Ohne Aufhängelaschen 1: Mit Aufhängelaschen			
											-: Ohne Mengeneinstellung D: Mit Mengeneinstellung			
											-: Nicht isoliert G: Isoliert H: Halb isoliert			
											S: Horizontaler Anschluss			
											-: Naturfarbig eloxiert F: Pulverbeschichtet			
											-: Standard L: Endstück links (Vorderansicht Anschlusskasten wenn man frontal im Verbindung Kragen schaut) M: Mittelstück R: Endstück rechts (Vorderansicht Anschlusskasten wenn man frontal im Verbindung Kragen schaut)			
											1: 1 Schlitz (1 bis 6 Schlitz)			
0: Ohne Luftleitlamellen, schwarze Abstandhalter 1: Schwarze Luftleitlamellen RAL9005 MATT, schwarze Abstandhalter 2: Weiße Luftleitlamellen RAL9010, weiße Abstandhalter 3: Weiße Luftleitlamellen RAL9016 MATT, weiße Abstandhalter 4: Weiße Luftleitlamellen RAL9003 MATT, weiße Abstandhalter 5: Luftleitlamellen pulverbeschichtet RAL nach Wahl, schwarze Abstandhalter 6: Luftleitlamellen pulverbeschichtet RAL nach Wahl, weiße Abstandhalter 7: Ohne Luftleitlamellen, weiße Abstandhalter														

### SCHLITZAUSLASS SLS\_P UND ANSCHLUSSKASTEN SPP (FEST MONTIERT)

S	L	S	1	2	P	F	S	-	-	0	1	2	0	0	1	2	4	2
											Schlitzlänge L (mm): Von 300 bis 2000mm, pro 1mm				Paneellänge L2 (mm): Von 350 bis 2055, pro 1mm			
											0: Ohne Aufhängelaschen 1: Mit Aufhängelaschen							
											-: Ohne Mengeneinstellung D: Mit Mengeneinstellung							
											-: Nicht isoliert G: Isoliert H: Halb isoliert							
											S: Horizontaler Anschluss							
											F: Pulverbeschichtet							
											P: Paneel mit 4 aufstehenden Rändern von 10 mm Z: Paneel mit 2 Rändern fine line 5/8 auf der kurzen Seite und 2 aufstehenden Rändern von 10mm auf der langen Seite Q: Quadratisches Paneel mit 4 aufstehenden Rändern von 10 mm Y: Quadratisches Paneel mit 4 Rändern fine line 5/8							
											1: 1 Schlitz (1 bis 6 Schlitz)							
											0: Ohne Luftleitlamellen, schwarze Abstandhalter 1: Schwarze Luftleitlamellen RAL9005 MATT, schwarze Abstandhalter 2: Weiße Luftleitlamellen RAL9010, weiße Abstandhalter 3: Weiße Luftleitlamellen RAL9016 MATT, weiße Abstandhalter 4: Weiße Luftleitlamellen RAL9003 MATT, weiße Abstandhalter 5: Luftleitlamellen pulverbeschichtet RAL nach Wahl, schwarze Abstandhalter 6: Luftleitlamellen pulverbeschichtet RAL nach Wahl, weiße Abstandhalter 7: Ohne Luftleitlamellen, weiße Abstandhalter							

## BESTELLSCHLÜSSEL

## BLINDPLATTE BOBSL FÜR SCHLITZAUSLASS SLS (MONTAGE IN KOMBINATION MIT MONTAGEBUGELN SL)

B	0	B	S	L	0	2	1	2	0	0
---	---	---	---	---	---	---	---	---	---	---

Länge blindplatte (mm):  
Von 20 bis 2000mm, pro 1mm

1: 1 Schlitz  
(1 bis 6 Schlitz)

## MONTAGEBUGELN SL FÜR DECKENMONTAGE SCHLITZAUSLASS SLS (OHNE ANSCHLUSSKASTEN)

S	L	0	0	2
---	---	---	---	---

1: 1 Schlitz  
(1 bis 6 Schlitz)  
Schlitzlänge <=1200: 2 Bügel  
Schlitzlänge >=1201: 3 Bügel

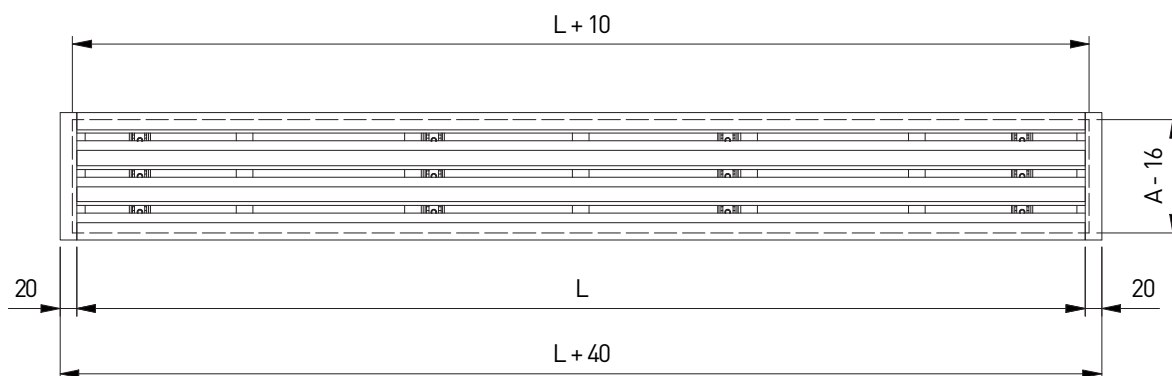
## MONTAGEBUGELN SPS FÜR MONTAGE SCHLITZAUSLASS SLS IM DIY-ANSCHLUSSKASTEN

S	P	S	2
---	---	---	---

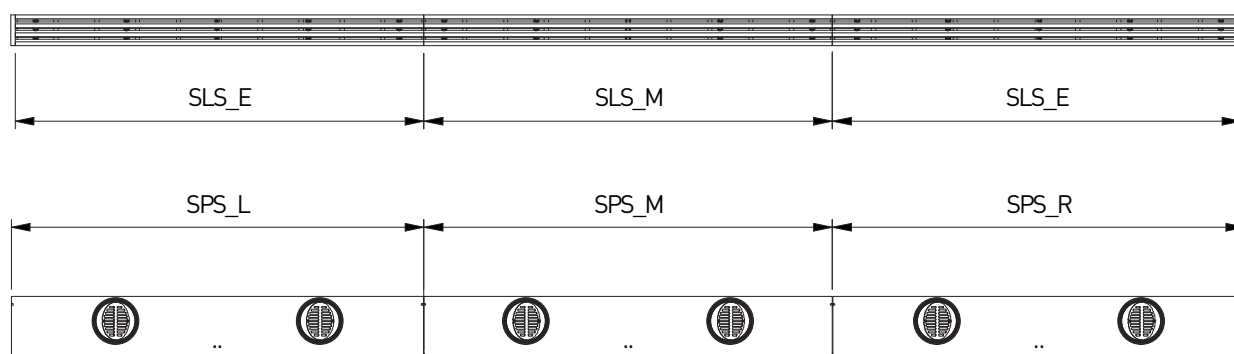
1: 1 Schlitz  
(1 bis 6 Schlitz)

## SLS

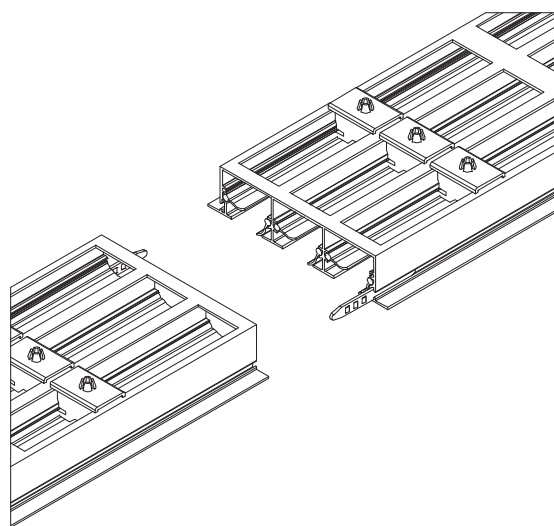
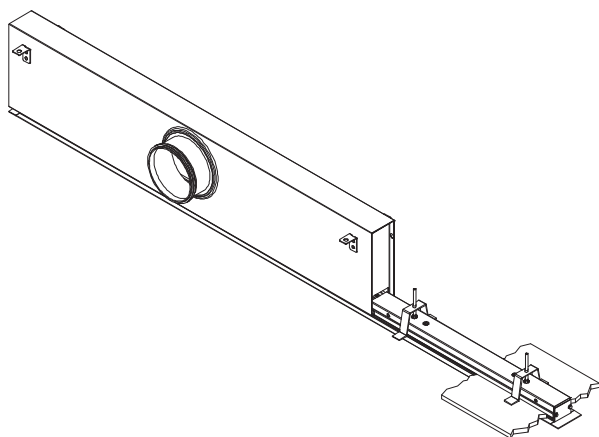
DECKENAUSSCHNITT: L+10 x A-16

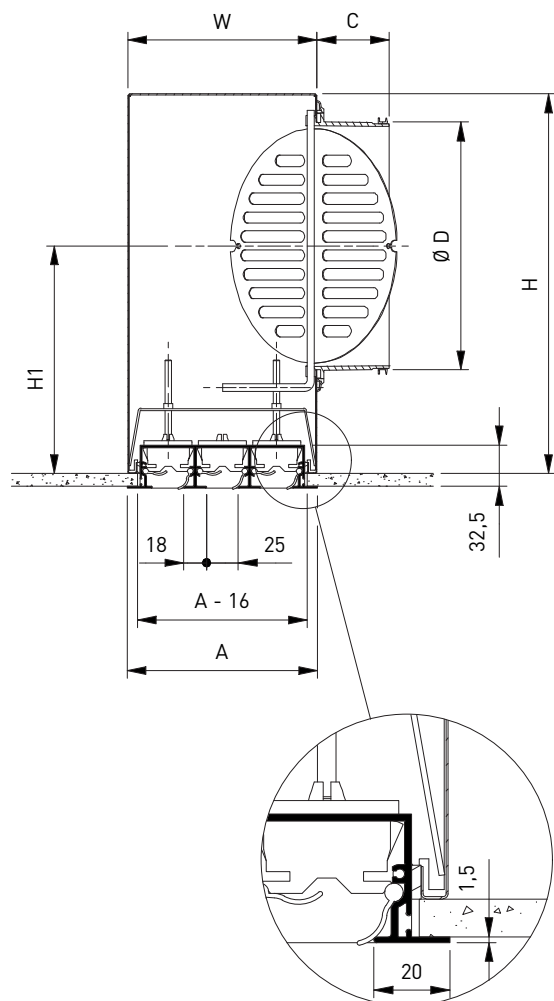


## LINEAR: ENDSTÜCKEN UND MITTELSTÜCKEN



SLS11-F/1500  
 + SPS01LS--1/125/1000  
 + BOBSL01/500  
 + SL001 (2x)





## ABMESSUNGEN

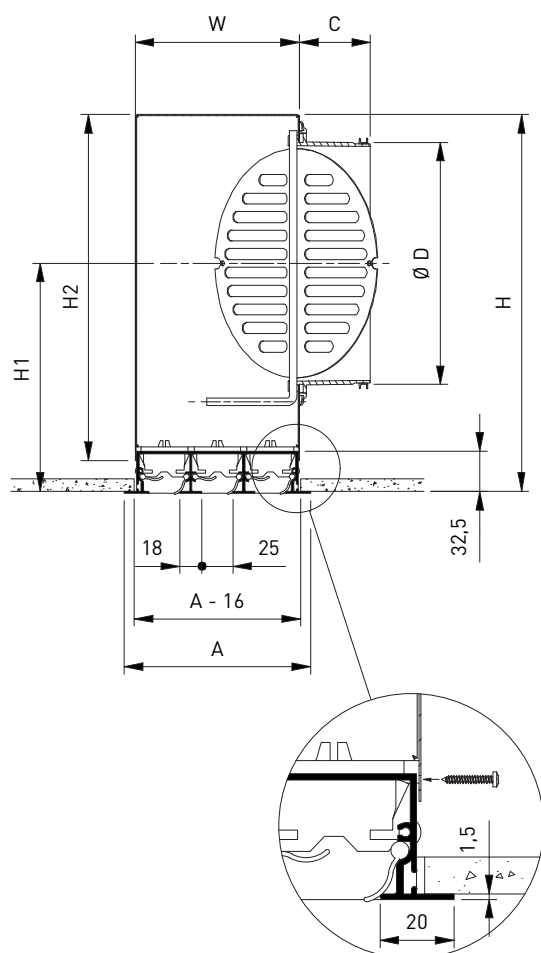
	Anzahl Schlitz - SLS + SPS					
	1	2	3	4	5	6
<b>A</b>	65	108	151	194	237	280
<b>C</b>	58	58	58	58	78	78
<b>ØD</b>	123	158	198	198	248	248
<b>H</b>	200	250	300	300	350	350
<b>H1</b>	118	150	180	180	205	205
<b>W</b>	63	106	149	192	236	278

Alle Abmessungen in mm

L ≤ 1200: 1 Durchmesser

L ≥ 1201: 2 Durchmesser

## SLS + SPB



## ABMESSUNGEN

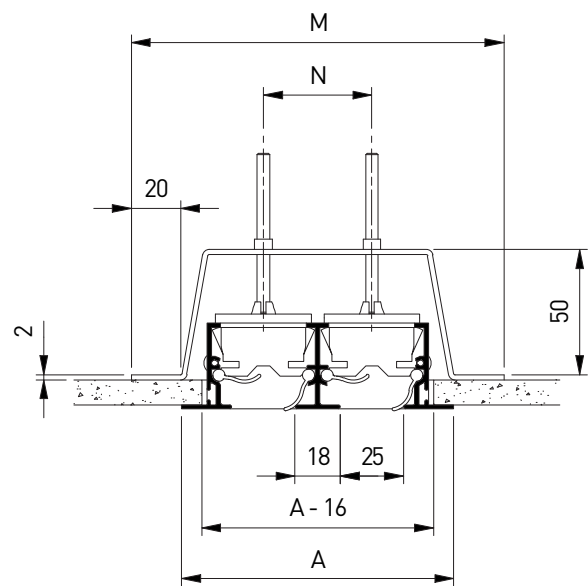
	Anzahl Schlitz - SLS + SPB					
	1	2	3	4	5	6
<b>A</b>	65	108	151	194	237	280
<b>C</b>	58	58	58	58	78	78
<b>ØD</b>	123	158	198	198	248	248
<b>H</b>	205	255	305	305	355	355
<b>H1</b>	123	155	185	185	210	210
<b>H2</b>	180	230	280	280	330	330
<b>W</b>	46	89	132	175	219	262

Alle Abmessungen in mm

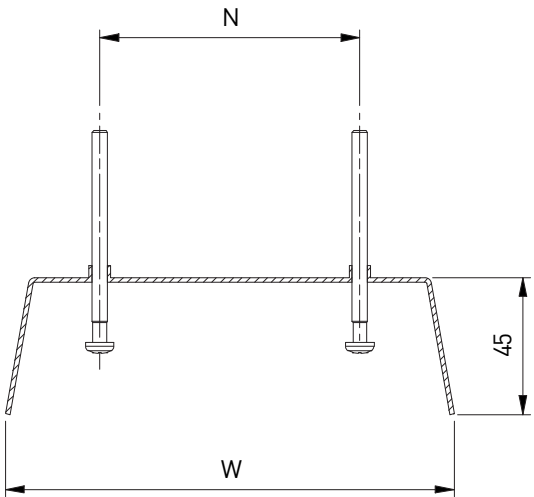
L ≤ 1200: 1 Durchmesser

L ≥ 1201: 2 Durchmesser

SLS12 + SL002



SPS3



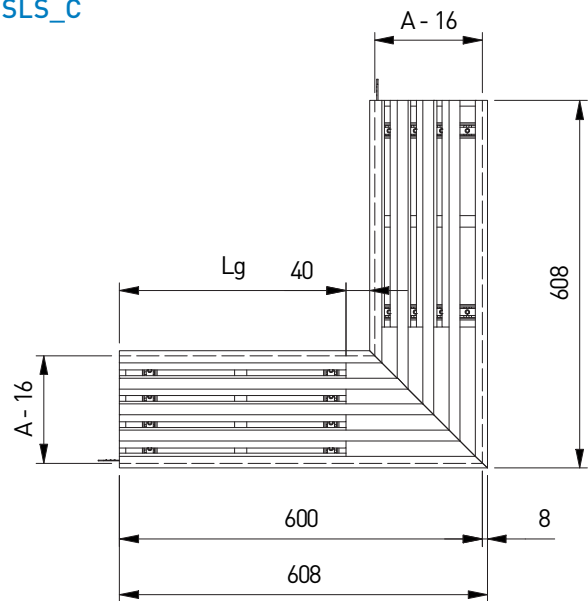
ABMESSUNGEN

	Anzahl Schlitze - SLS					
	1	2	3	4	5	6
A	65	108	151	194	237	280
M	105	148	191	234	277	320
N	0	43	86	129	172	215
L_G	504	461	418	375	332	289
W	63	106	149	192	236	278

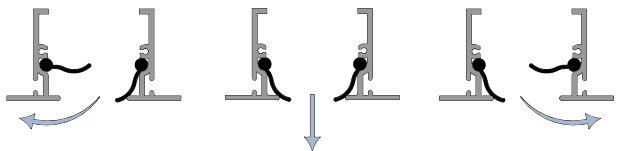
Alle Abmessungen in mm

L ≤ 1200: Anzahl Montagebügel = 2  
L > 1201: Anzahl Montagebügel = 3

SLS\_C



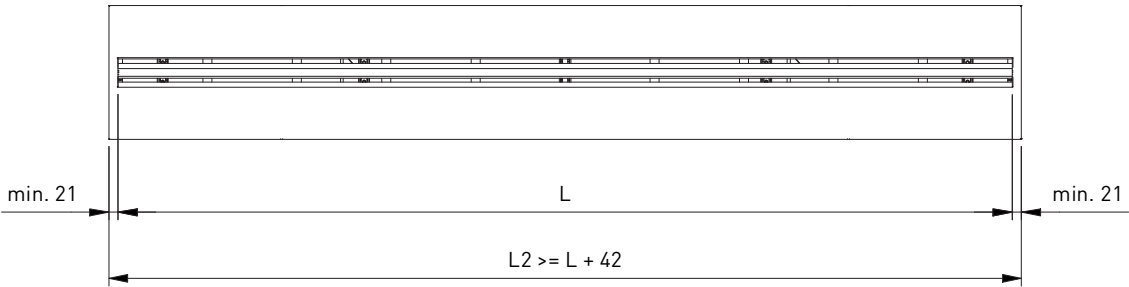
LUFTFUHRUNG



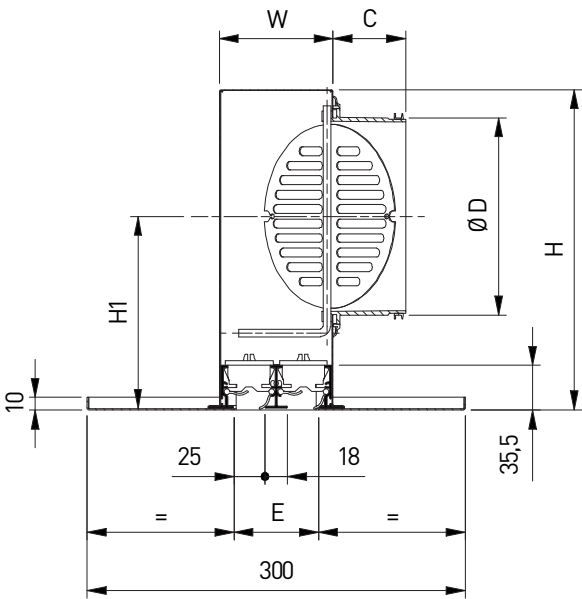
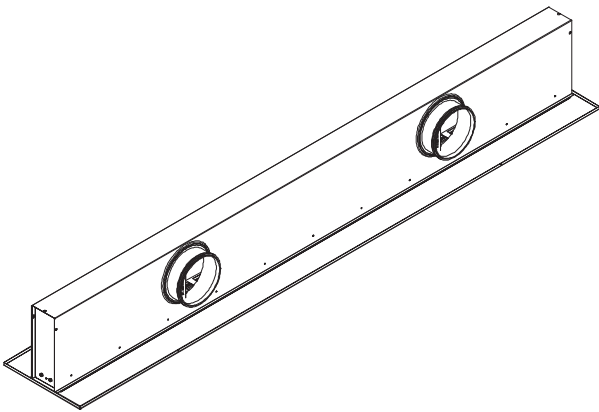


PANEELAUFSUHRUNG

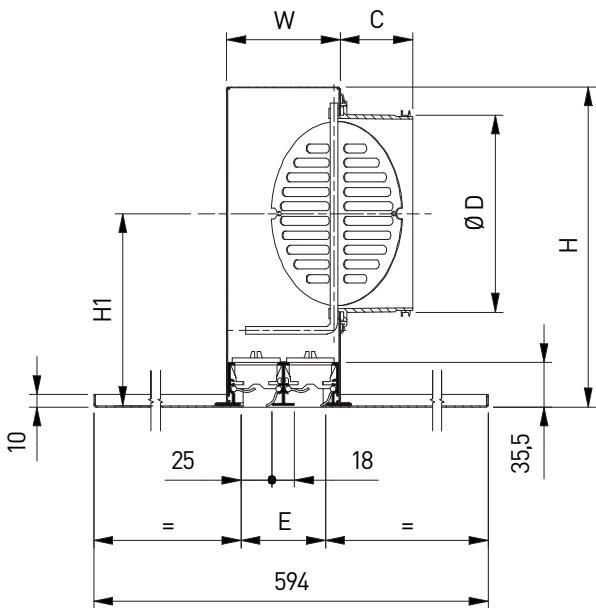
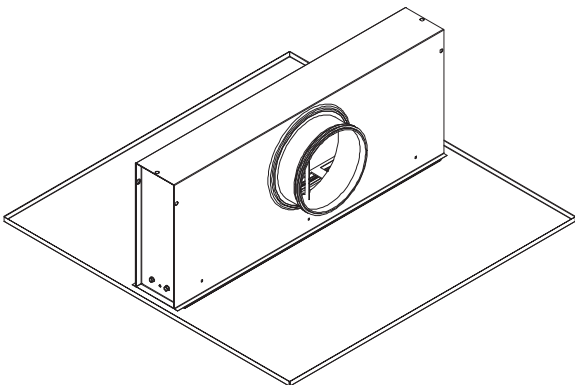
SLS\_P



SLS\_P + SPP

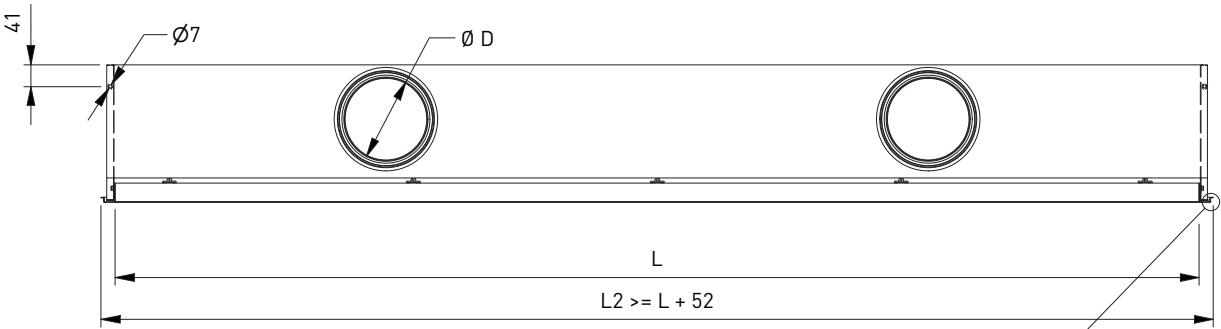
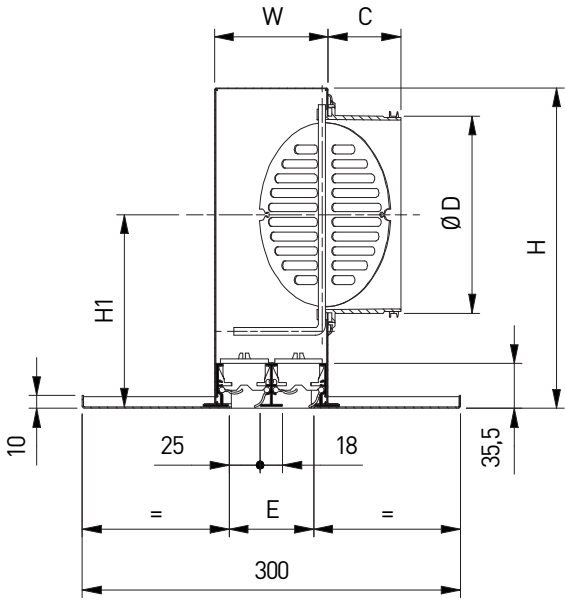
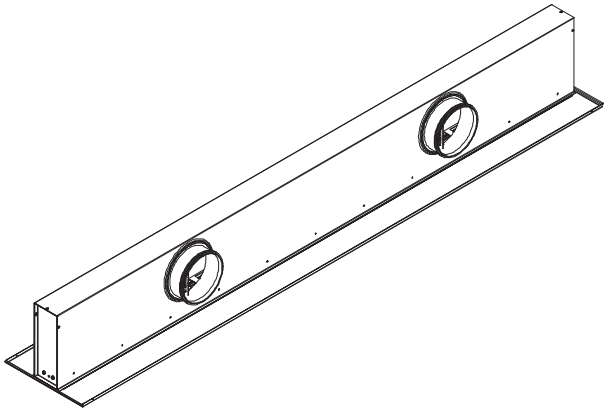


SLS\_Q + SPP

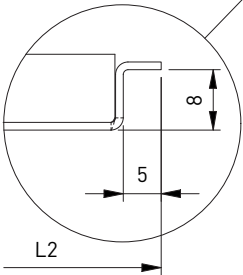


PANEELAUFSUHRUNG MIT FINE LINE

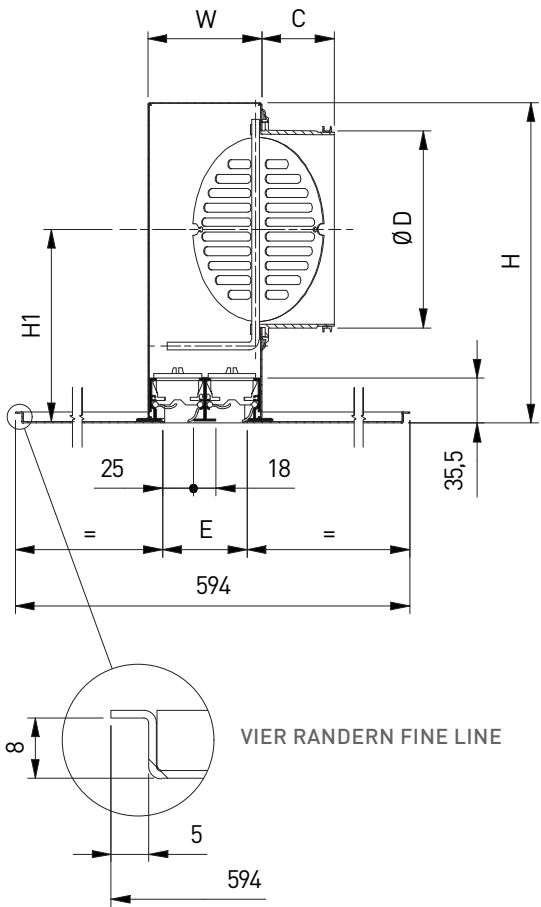
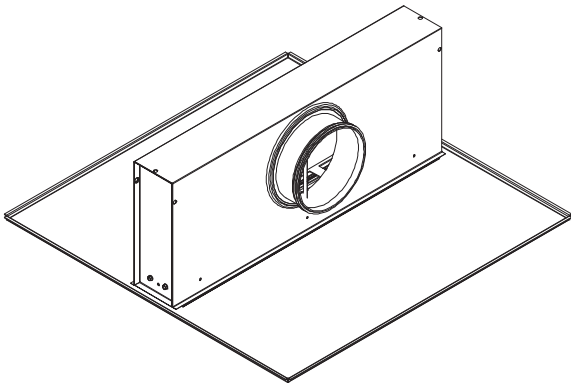
SLS\_Z + SPP



ZWEI RANDERN FINE LINE



SLS\_Y + SPP



ABMESSUNGEN

	Anzahl Schlitz - SLS_P/_Q/_Z/_Y + SPP					
	1	2	3	4	5	6
A	65	108	151	194	237	280
C	58	58	58	58	78	78
ØD	123	158	198	198	248	248
E	25	68	111	154	197	240
H	200	250	300	300	350	350
H1	118	150	180	180	205	205
W	46	89	132	175	219	262

Alle Abmessungen in mm

L <= 1200: 1 Durchmesser  
L >= 1201: 2 Durchmesser