

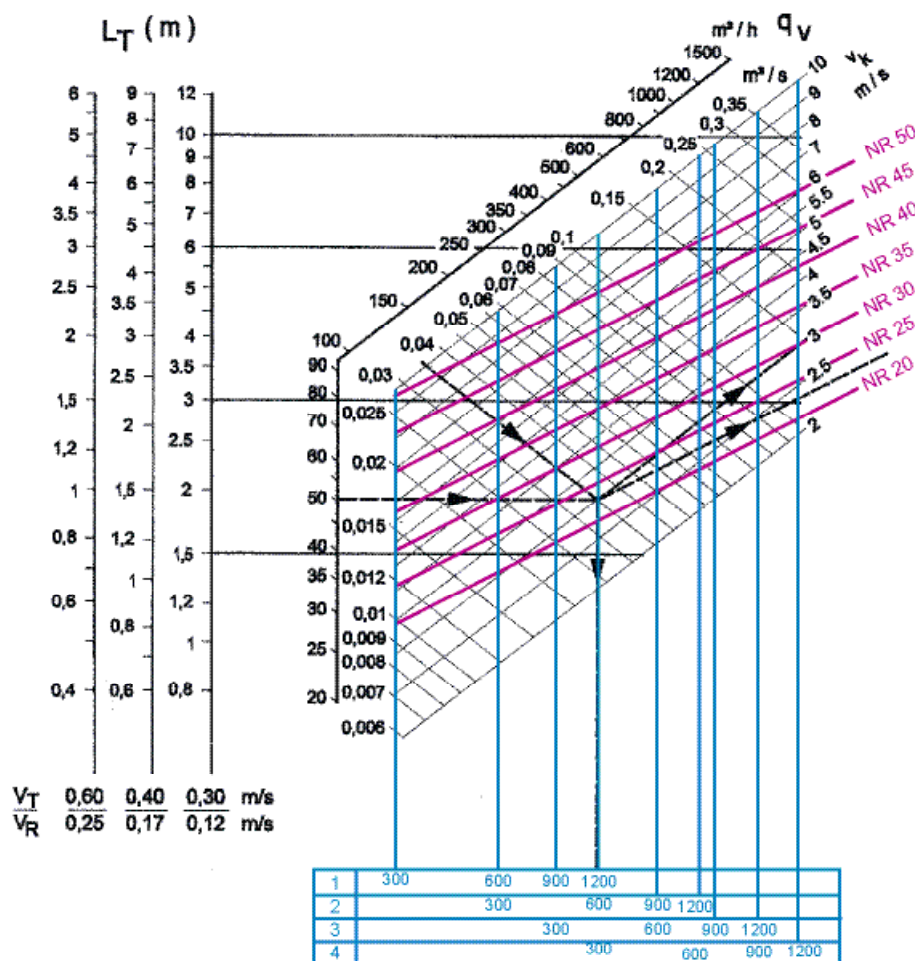
BOUCHES A FENTES FIXES TE600 • TE700

Abaque de sélection - alimentation

Type TE600/TE700

- avec effet de plafond
- registre entièrement ouvert

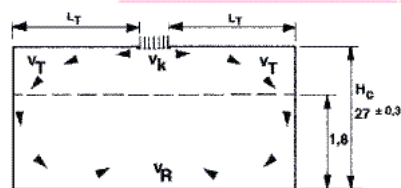
Valable en refroidissement jusqu'à $\Delta t_s = -8$ K
Valable en chauffage jusqu'à $\Delta t_s = +20$ K



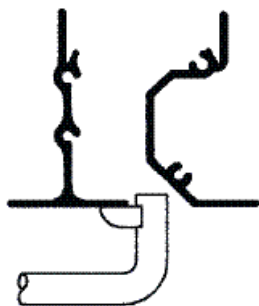
en plafond 1 direction



en plafond 2 directions



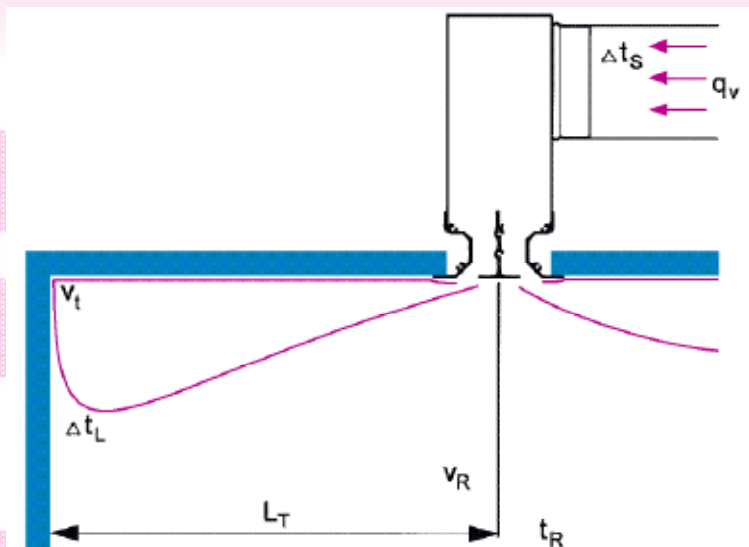
Mesure de débit - alimentation



Valeurs A_k (m²/m)

Nombre de fentes	A_k
1	0,0097
2	0,0195
3	0,0292
4	0,0390

Exemple



Exemple:

- Débit d'air: $q_v = 0,35 \text{ m}^3/\text{s}$
- Portée $L_T = 1,9 \text{ m}$ pour une $v_T = 0,3 \text{ m/s}$

Solution:

- Bouche à
 - 1 fente ($L=1200 \text{ mm}$)
 - 2 fentes ($L=600 \text{ mm}$)
 - 4 fentes ($L=300 \text{ mm}$)
- avec 1 direction de soufflage
- Vitesse d'air au soufflage: $v_k = 3 \text{ m/s}$
- Niveau sonore NR 23
- Perte de pression totale avec registre 100 % ouvert: $\Delta P_t = 4,7 \text{ Pa}$

Perte de pression TE600/TE700

registre entièrement ouvert

