



DÉTAILS TECHNIQUES

APPLICATION	Type	Soufflage ou reprise
	Direction du flux d'air	Horizontal
CONSTRUCTION	Face	Perforé, charnières s'ouvrent avec une fermeture push-pull Perforations Ø4,5mm, passage libre 51%
	Eléments d'Insertion	Soufflage: modèle tourbillonnaire (MCWS) Reprise: filtre à mousse avec vue réduite (MCAV)
	Tailles de panneaux disponibles	294x294, 594x594mm
	Diamètres disponibles	Ø100, 125, 160, 200, 250mm
MATÉRIEL	MCAS (face+plénum)	Face: tôle d'acier revêtue de poudre Plénum: tôle d'acier galvanisée (275g/m²)
	Piquage plénum	Piquage PP/TPE, classe D avec double joint à lèvres
	MCWS (soufflage: élément d'insertion à jet hélicoïdal)	Revêtement par poudre RAL9005
	MCAV (reprise: élément d'insertion à tapis en mousse)	Cadre: Revêtement par poudre RAL9005 Tapis en mousse: mousse réticulée
	Finition standard	Revêtement par poudre RAL9010
	Options de finition du produit	Revêtement par poudre RAL selon choix
	Isolation optionnel	Melamine 6mm
	Réglage de débit optionnel	Registre perforé dans le piquage, opération manuel
MONTAGE	Options de montage	Toujours équipé avec des trous de fixation (Ø 7mm)

SÉLECTION RAPIDE

Soufflage Q _v [m³/h]	A [mm]	L _w		
		25 dB(A)	30 dB(A)	35 dB(A)
MCAS_100 + MCWS_125	294	48	59	72
	594	53	64	77
MCAS_125 + MCWS_160	294	84	100	120
	594	78	93	112
MCAS_160 + MCWS_200	594	125	150	181
MCAS_200 + MCWS_250	594	171	201	237
MCAS_250 + MCWS_315	594	244	291	347

Reprise Q _v [m³/h]	A [mm]	L _w		
		25 dB(A)	30 dB(A)	35 dB(A)
MCAS_100 + MCAV	294	132	158	191
MCAS_125 + MCAV	294	190	225	268
	594	210	248	292
MCAS_160 + MCAV	294	238	280	331
	594	403	483	579
MCAS_200 + MCAV	594	449	547	666
MCAS_250 + MCAV	594	492	629	804



VARIANTES

MCWS, MCAV

Le MCAS est principalement utilisé dans les pour les faux-plafonds en dalles carrées et profils en T. La plaque frontale perforée avec vue réduite sur l'intérieur apporte une finition esthétique. Le panneau frontal s'ouvre facilement grâce à des charnières et des fermetures push-pull et permet un accès aisé pour le nettoyage ou le remplacement de l'insert. En combinaison avec l'élément d'insertion à jet hélicoïdal MCWS, le diffuseur convient parfaitement à le soufflage en air chauffé et refroidi. Avec l'élément d'insertion MCAV, la grille ne peut être utilisée que pour la reprise. Ce système est spécialement adapté aux applications où des exigences élevées doivent être satisfaites en matière d'hygiène, de flexibilité et de confort.

Nettoyage facile selon les normes hygiéniques VDI (VDI 6022)

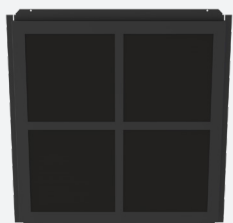
Diffuseur esthétique, soufflage et reprise ont le même aspect

Facilement convertible de la reprise à le soufflage

ACCESSOIRES



MCWS



MCAV

SURFACE EFFECTIVE DE SOUFFLAGE

Soufflage	A [mm]	A _k [m²]
MCAS_100 + MCWS_125	294	0.0068
	594	0.0208
MCAS_125 + MCWS_160	294	0.0094
	594	0.0268
MCAS_160 + MCWS_200	594	0.0358
MCAS_200 + MCWS_250	594	0.0514
MCAS_250 + MCWS_315	594	0.0823

CODE ARTICLE

DIFFUSEUR MODULAIRE PERFORÉ AVEC PLÉNUM

M	C	A	S	-	F	S	-	-	0	0	2	5	0	0	5	9	4
										Diamètre N1 (mm): 100, 125, 160, 200, en 250			Panneau A (mm): 294* of 594				
										1: Plénium avec trous de fixation							
										-: Sans clapet de réglage D: Avec clapet de réglage							
										-: Non-isolé G: Isolation intérieure 5 faces							
										S: Entrée latérale							
										F: Peint							

ELEMENT D'INSERTION A JET HELICOIDAL POUR SOUFFLAGE

M	C	W	S	-	-	-	0	3	1	5	0	5	9	4
							Diamètre N2 (mm) 125, 160, 200, 250, en 315				Panneau A (mm) 294 of 594			

ELEMENT D'INSERTION A TAPIS EN MOUSSE POUR REPRISE

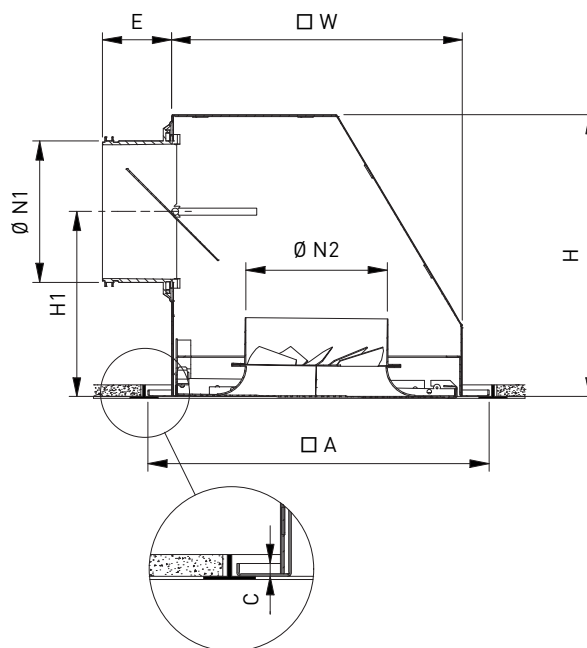
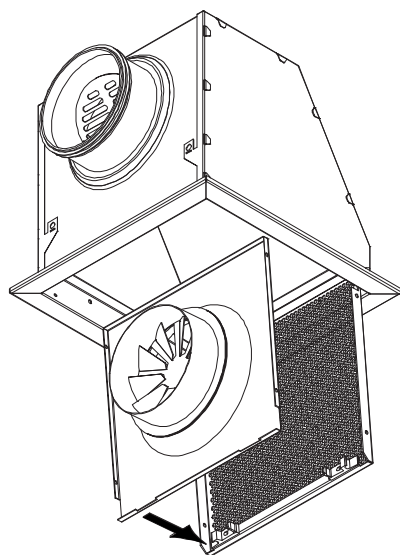
M C A V - - - 0 5 9 4

Panneau A (mm)
294 of 594

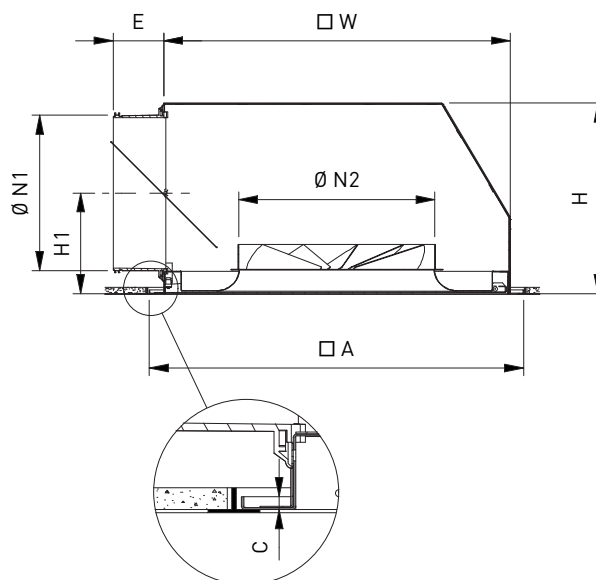
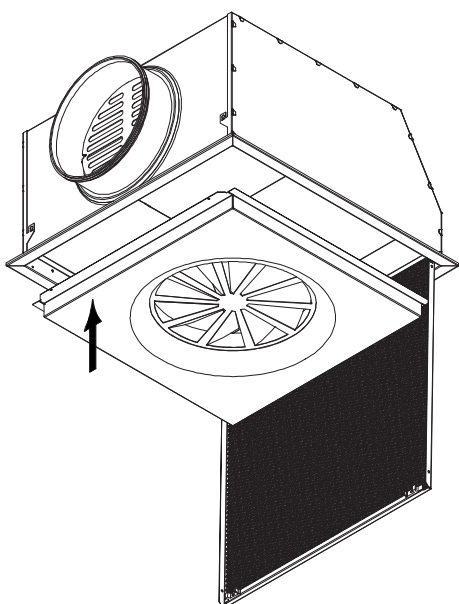
DIFFUSEUR PERFORÉ SANS PLÉNUM

M C A - F 0 5 9 4
 Panneau A (mm)
 294 of 594

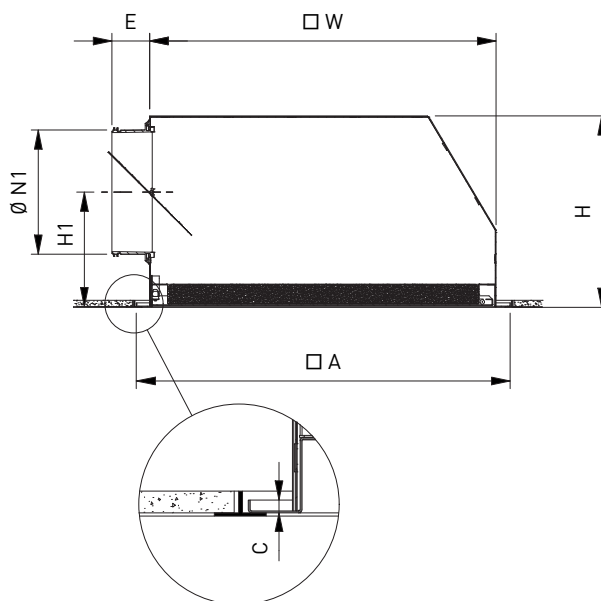
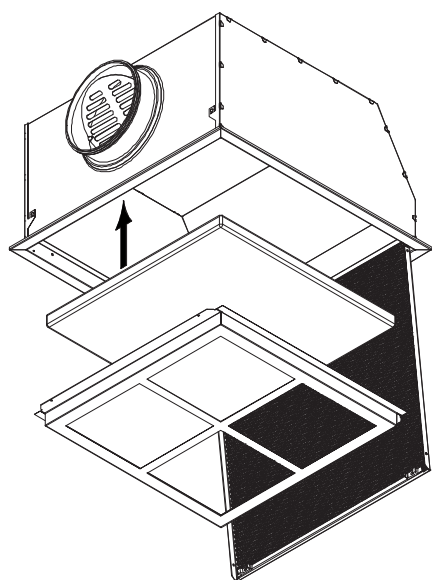
MCAS_100 + MCWS_125
MCAS_125 + MCWS_160



MCAS_160 + MCWS_200
MCAS_200 + MCWS_250
MCAS_250 + MCWS_315



MCAS + MCAV



DIMENSIONS

	A	B	C	E	H	H1	ØN1	ØN2	W
MCAS_100 + MCWS_125	294	258	6	52	240	180	100	125	248
	594	558	6	58	240	180	100	125	548
MCAS_125 + MCWS_160	294	258	6	58	240	158	125	160	248
	594	558	6	58	300	218	125	160	548
MCAS_160 + MCWS_200	594	558	6	58	300	200	160	200	548
MCAS_200 + MCWS_250	594	558	6	58	300	180	200	250	548
MCAS_250 + MCWS_315	594	558	6	78	300	155	250	315	548
MCAS_100 + MCAV	294	258	6	52	240	170	100	-	248
MCAS_125 + MCAV	294	258	6	58	240	158	125	-	248
	594	558	6	58	300	218	125	-	548
MCAS_160 + MCAV	294	258	6	58	240	140	160	-	248
	594	558	6	58	300	200	160	-	548
MCAS_200 + MCAV	594	558	6	58	300	180	200	-	548
MCAS_250 + MCAV	594	558	6	78	300	155	250	-	548

Toutes dimensions en mm

