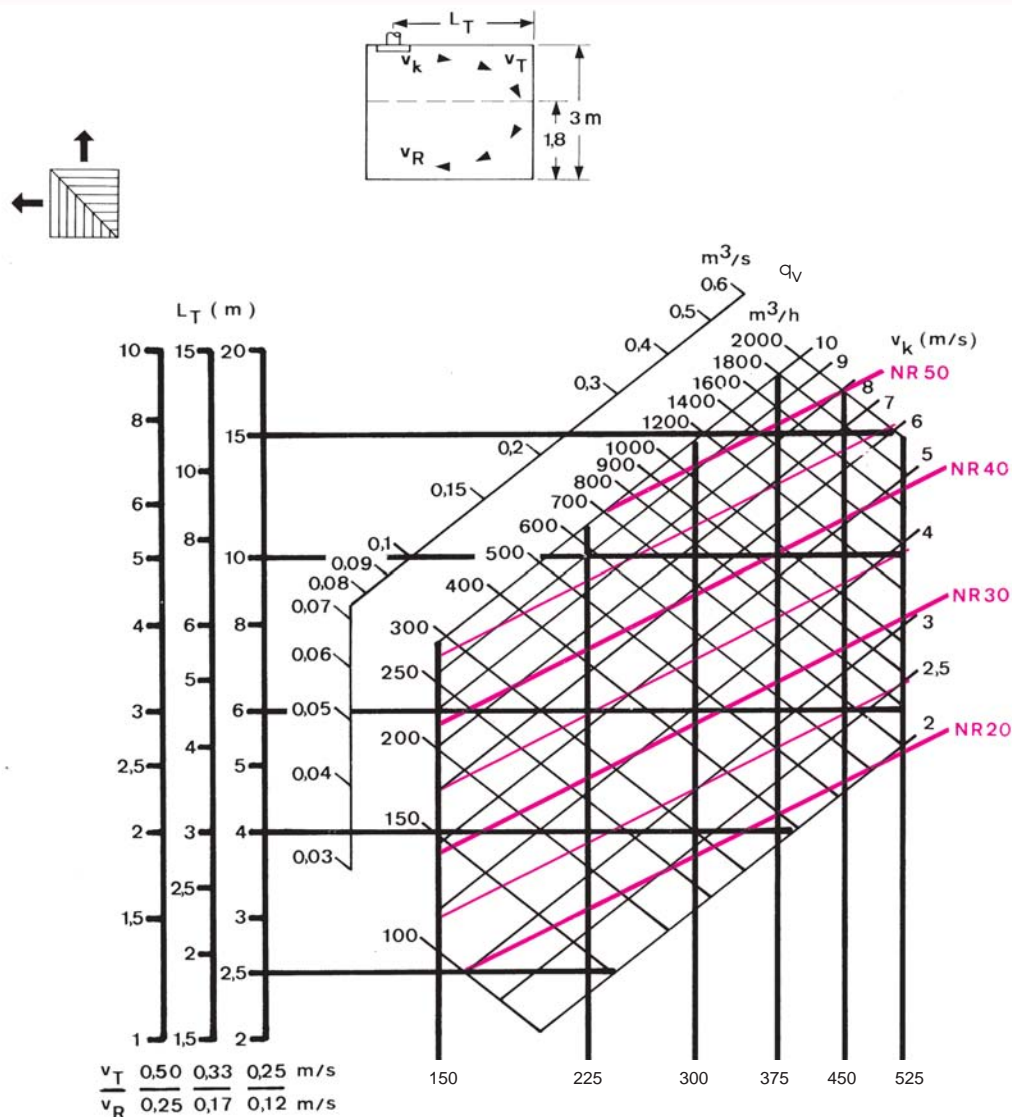


MULTIDIRECTIONNEEL PLAFONDORNAMENT EE200

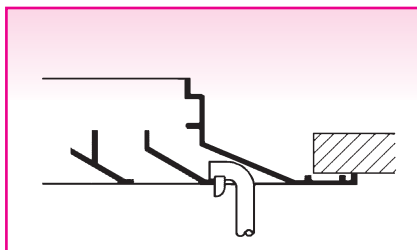
Selectiegrafiek toevoer

Type EE240 (vierkant)

- met plafondinvloed
- volumeregelklep volledig open



Hoeveelheidsmeting toevoer



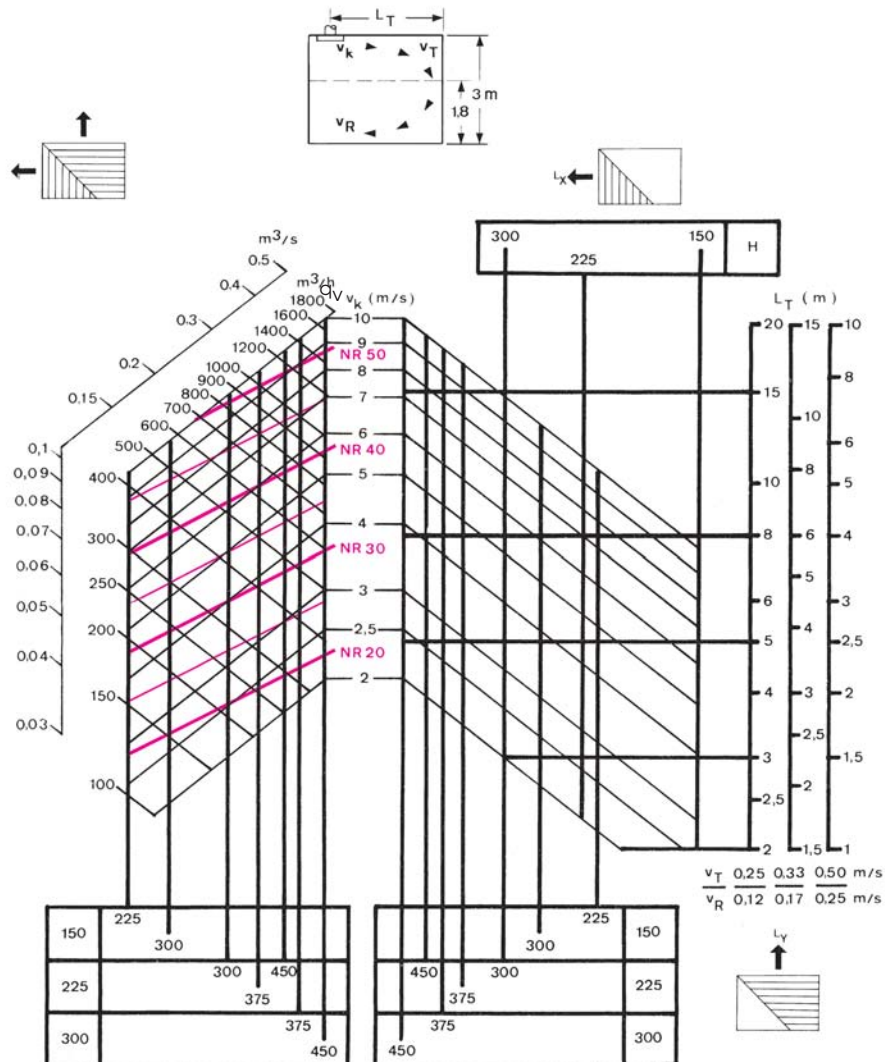
Velometer met sonde 2220 A of 6070

A_k -waarden (m^2)						
Grootte	150	225	300	375	450	525
A_k	0,008	0,018	0,032	0,050	0,071	0,097

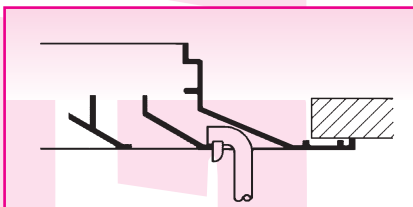
Selectiegrafiek toevoer

Type EE240 en EE260 (rechthoekig)

- met plafondinvloed
- volumeregelklep volledig open



Hoeveelheidsmeting toevoer



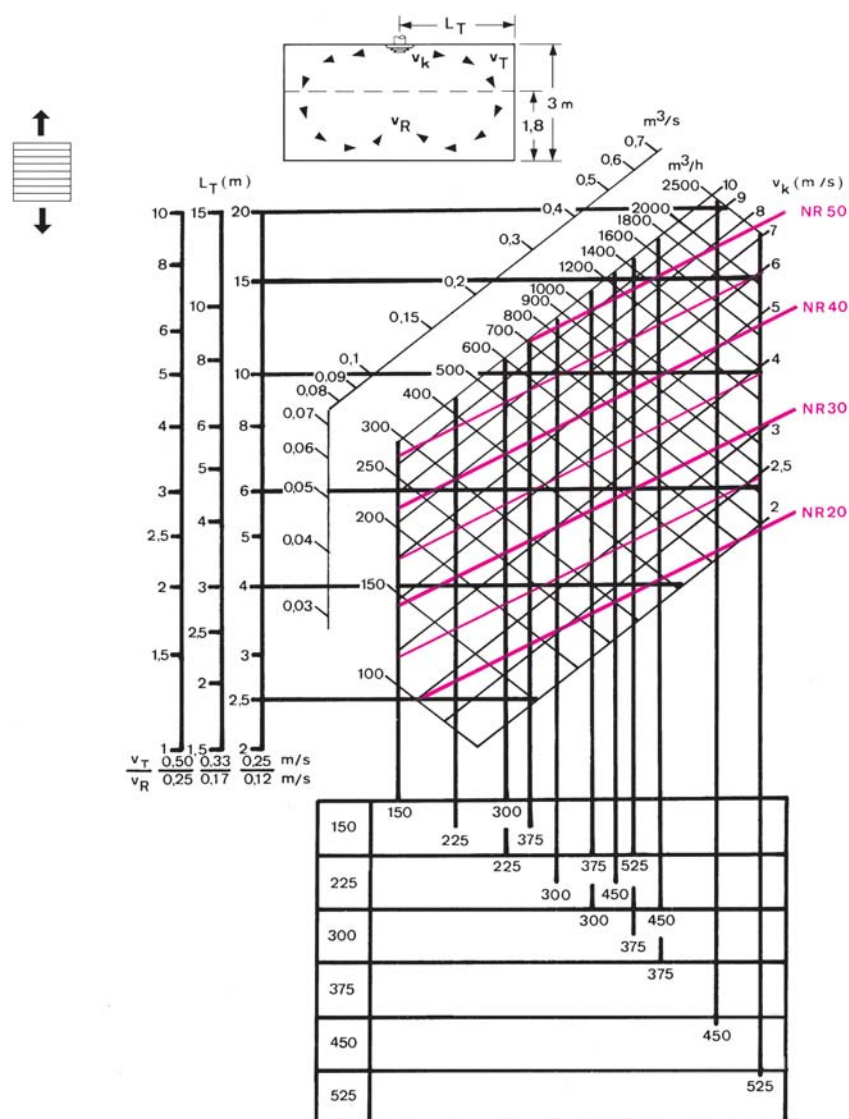
Velometer met sonde 2220 A of 6070

A_k -waarden (m²)				
H (mm)	L (mm)			
	225	300	375	450
150	0,012	0,016	—	—
225	—	0,024	0,030	0,036
300	—	—	0,039	0,047

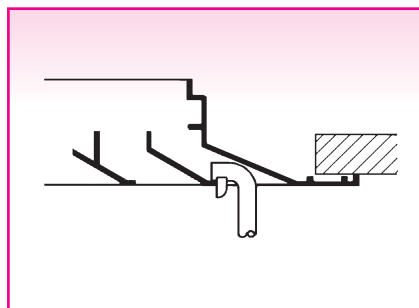
Selectiegrafiek toevoer

Type EE220 en EE200

- met plafondinvloed
- volumeregelklep volledig open



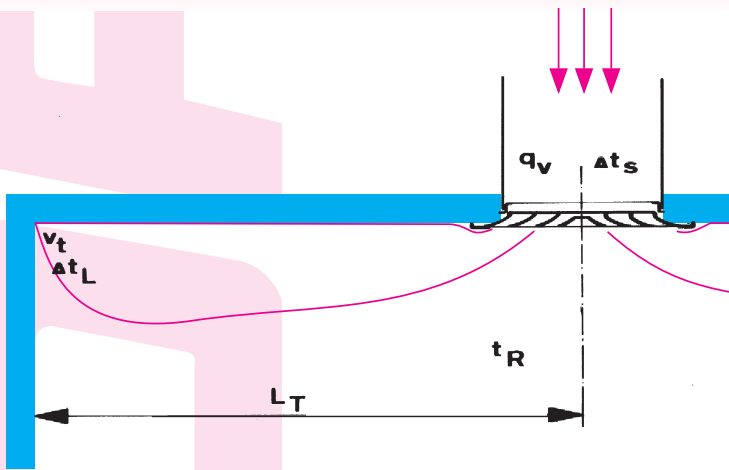
Hoeveelheidsmeting toevoer



Velometer met sonde 2220 A of 6070

H (mm)	A _k - waarden (m²)					
	L (mm)					
	150	225	300	375	450	525
150	0,008	0,012	0,016	0,020	-	-
225	-	0,018	0,024	0,030	0,036	0,041
300	-	-	0,032	0,039	0,047	-
375	-	-	-	0,049	-	-
450	-	-	-	-	0,071	-
525	-	-	-	-	-	0,097

Voorbeeld



Gegeven:

- Debiet $q_v = 400 \text{ m}^3/\text{h}$
- Worp $L_T = 4 \text{ m}$
- bij $v_T = 0,33 \text{ m/s}$

Oplossing:

- EE240 (vierkantig) grootte $300 \times 300 \text{ mm}$
- Uitblaassnelheid $v_k = 3,5 \text{ m/s}$
- Geluidsniveau $NR = 28$
- Totaal drukverlies met volumeregklep 100% open: $\Delta p_t = 7,2 \text{ Pa}$

Gegeven:

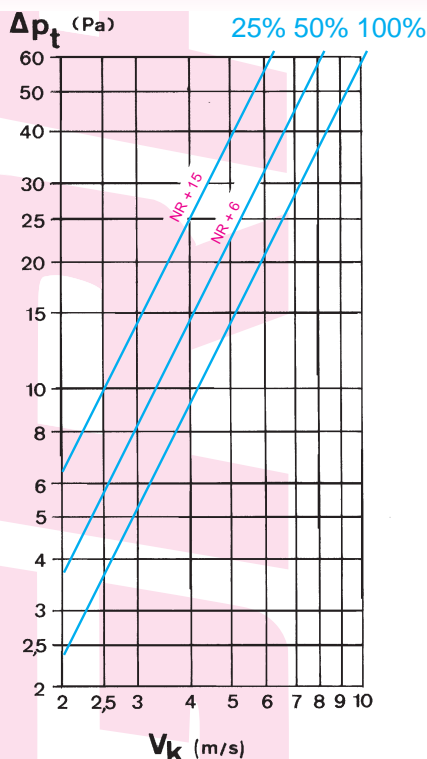
- Debiet $q_v = 380 \text{ m}^3/\text{h}$
- Worp $L_T = 2,5 \text{ m}$
- (in X-richting) $L_T = 4,3 \text{ m}$
- (in Y-richting) bij $v_T = 0,33 \text{ m/s}$

Oplossing:

- EE240 (rechthoekig) grootte $450 \times 225 \text{ mm}$ (L x H)
- Uitblaassnelheid $v_k = 3 \text{ m/s}$
- Geluidsniveau $NR = 25$
- Totaal drukverlies met volumeregklep 100% open: $\Delta p_t = 5,3 \text{ Pa}$

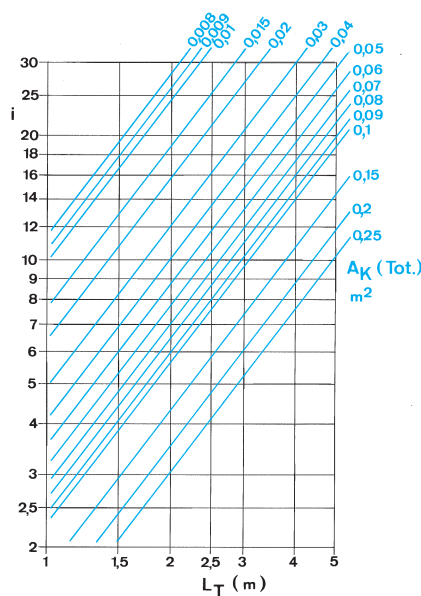
Drukverlies

met volumeregklep ... 7



Inductie en temperatuursverhouding met plafondinvloed

Inductie



Correctie: $i \times 0,5; \frac{\Delta t_L}{\Delta t_S} \times 2$

Temperatuursverhouding

