

A-170

ALUMINIUM GITTER FÜR WANDEIN-
BAU MIT STARREN LAMELLEN FÜR
ABLUFT



VARIANTEN

A-170

Die Gitter wird nur als Abluftgitter eingesetzt in Büroräumen, Läden, Werkstätten usw. Das Gitter ist für Wand- oder Kanalmontage geeignet. Deckenmontage möglich. Frontseitig waagerechten feststehenden Lamellen unter 40° geneigt. Aluminium Standard naturfarbig eloxiert.

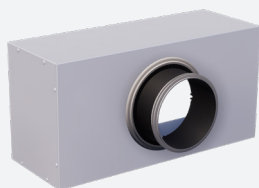
Abluftgitter mit frontseitig waagerechten feststehenden Lamellen unter 40° geneigt

Achsabstand zwischen Lamellen 16,7mm

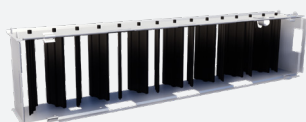
Aluminium Standard naturfarbig eloxiert

Einfach zu installieren

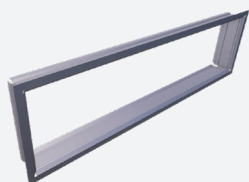
ZUBEHÖR



OP100



GT007



GR001

TECHNISCHE DATEN

ANWENDUNG	Type	Abluft
	Richtung	Horizontalen feststehenden Lamellen unter 40°
AUFBAU	Achsabstand zwischen Lamellen	16,7mm
	Min. Länge	100mm
	Max. Länge	1250mm
	Länge verfügbar in Schritten von	25mm
	Min. Höhe	75mm
	Max. Höhe	900mm
	Höhe verfügbar in Schritten von	25mm
MATERIAL	Montagetiefe	29mm -> 43mm
	Standardmaterial	Anodized aluminium
	Standardfarbe Oberfläche	Naturfarbig eloxiert 11µm
MONTAGE	Farboptionen	RAL nach Wahl pulverbeschichtet
	Montageoptionen	Klemmfeder, verdeckte Schraubbefestigung, sichtbare Schraubbefestigung

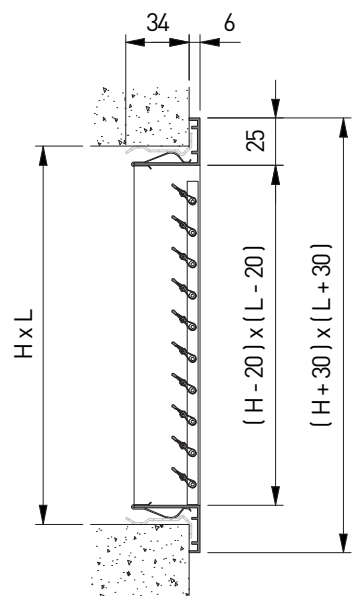
SCHNELLAUSWAHLTABELLE

Abluft Q _v [m³/h]		L [mm]							
H [mm]	L _w	200	250	300	400	500	600	800	1000
100	25 dB(A)	102	119	157	183	227	-	-	-
	35 dB(A)	135	157	209	244	303	-	-	-
150	25 dB(A)	-	183	227	289	356	406	553	-
	35 dB(A)	-	244	303	388	473	541	731	-
200	25 dB(A)	-	-	-	406	481	553	702	906
	35 dB(A)	-	-	-	541	639	731	935	1204
300	25 dB(A)	-	-	-	-	702	807	1066	1333
	35 dB(A)	-	-	-	-	935	1083	1424	1790

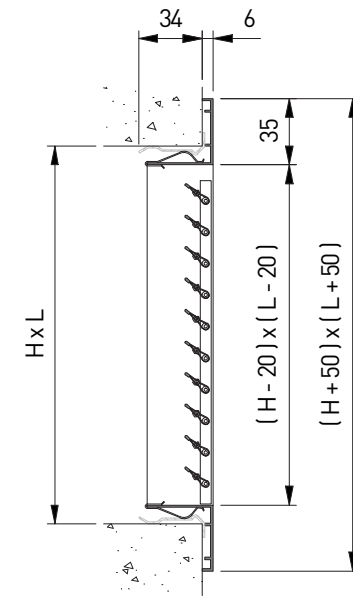
BESTELLSCHLÜSSEL

GITTER															
A	D	1	7	0	-	-	0	6	0	0	0	3	0	0	
								Nennlänge L (mm): Von 100 bis 1250mm, pro 25mm				Nennhöhe H (mm): Von 75 bis 900mm, pro 25mm			
								-: Naturfarbig eloxiert F: Pulverbeschichtet							

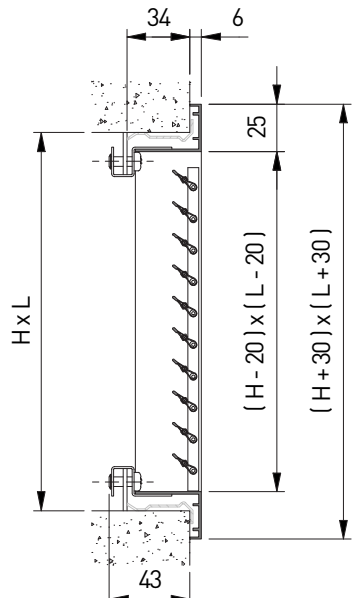
AD170 + GR001



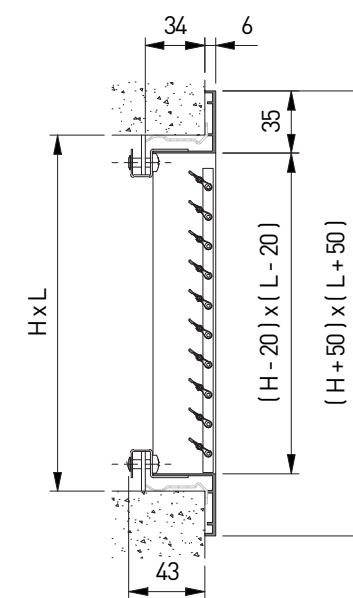
AN170 + GR001



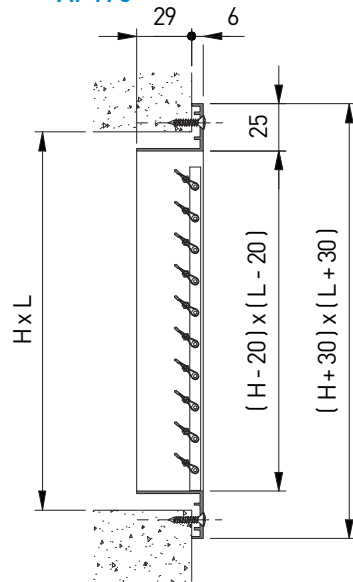
AE170 + GR001



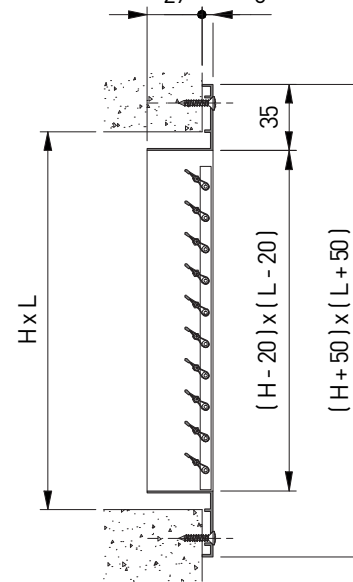
AV170 + GR001



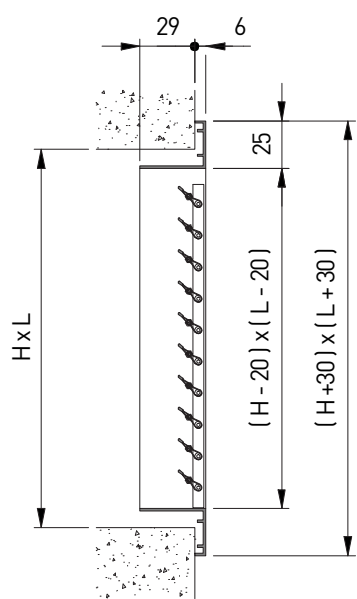
AF170



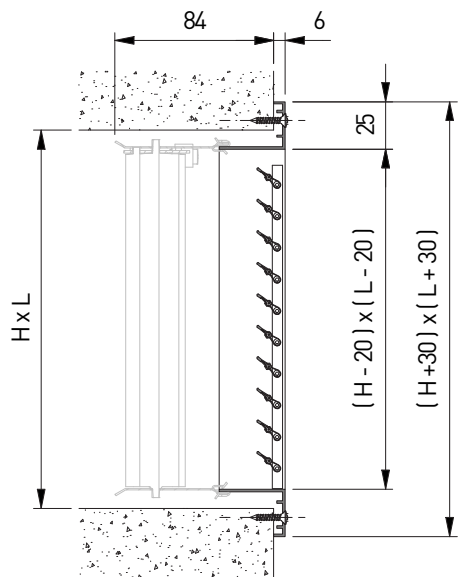
AM170



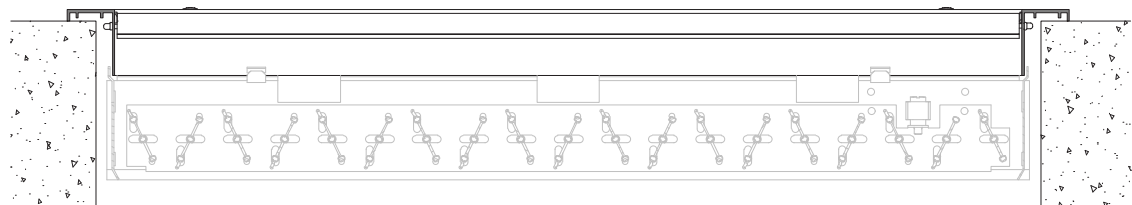
AX170



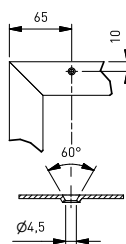
AF177



AF177



POSITION DER VORGEBOHRTEN LÖCHER IM RAHMENPROFIL



	Nom.L 150	525	1025	1500	2000
Nom. H					
150					
525					
1000					