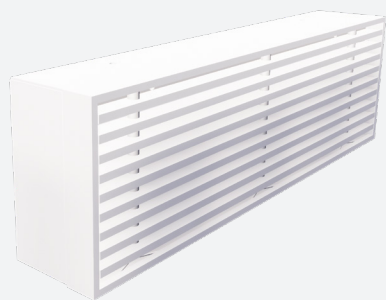


# AG300\_W

ALUMINIUM LINEARGITTER FÜR  
WANDEINBAU OHNE FLANSCH



## VARIANTEN

AG300\_W, AG320\_W

Lüftungsgitter für die Zu- und Abluft von gekühlter oder geheizter Luft mit waagerechten feststehenden Lamellen ohne Flansch, gerade oder 15° geneigt. Für einen optisch anspruchsvollen Wandeinbau geeignet. Aluminium Standard naturfarbig eloxiert.

Architektonische Vollendung ohne Flansch

Feststehenden Lamellen, Achsabstand zwischen Lamellen 12,5mm

Aluminium Standard naturfarbig eloxiert

Einfach zu installieren



## TECHNISCHE DATEN

ANWENDUNG	Type	Linear, Zuluft oder Abluft
	Richtung	Horizontalen feststehenden Lamellen
AUFBAU	Achsabstand zwischen Lamellen	12,5mm
	Min. Länge	100mm
	Max. Länge	2000mm
	Länge verfügbar in Schritten von	1mm
	Min. Höhe	50mm
	Max. Höhe	450mm
	Höhe verfügbar in Schritten von	12,5mm
MATERIAL	Montagetiefe	74mm
	Standardmaterial	Eloxiertes aluminium
	Standardfarbe Oberfläche	Naturfarbig eloxiert 11µm
MONTAGE	Farboptionen	RAL nach Wahl pulverbeschichtet
	Montageoptionen	Verdeckte Schraubbefestigung

## SCHNELLAUSWAHLTABELLE

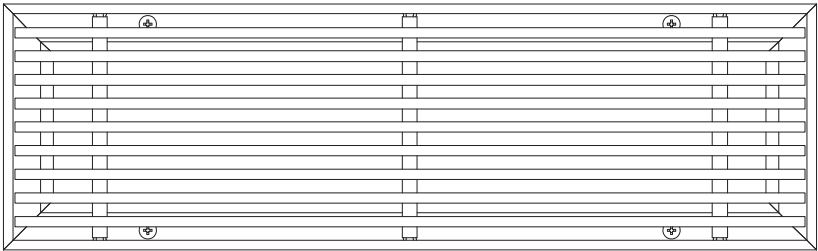
Zuluft Q <sub>v</sub> [m³/h]		L [mm]							
H [mm]	L <sub>w</sub>	200	250	300	400	500	600	800	1000
75	25 dB(A)	69	87	95	128	153	184	243	277
	35 dB(A)	115	145	157	214	255	306	398	454
100	25 dB(A)	95	113	128	171	205	246	322	367
	35 dB(A)	157	187	214	286	341	409	532	606
150	25 dB(A)	-	153	205	229	296	355	444	506
	35 dB(A)	-	255	341	382	494	593	739	843
200	25 dB(A)	-	-	-	324	382	458	561	675
	35 dB(A)	-	-	-	541	636	763	937	1119
250	25 dB(A)	-	-	-	-	442	530	655	747
	35 dB(A)	-	-	-	-	871	1045	1288	1468
300	25 dB(A)	-	-	-	-	561	673	795	949
	35 dB(A)	-	-	-	-	937	1124	1326	1579

## BESTELLSCHLÜSSEL

A	G	3	0	0	-	-	0	6	0	0	0	3	0	0	W
							Nennlänge L (mm): Von 100 bis 2000mm, pro 1mm				Nennhöhe H (mm): Von 50 bis 450mm, pro 12,5mm				
							-: Naturfarbig eloxiert F: Pulverbeschichtet								
							-: Einteiliges Gitter E: Endstück (für Neigung 0°) M: Mittelstück L: Endstück links (für Neigung 15°) R: Endstück rechts (für Neigung 15°)								
							0: Ohne Mengeneinstellung 7: Mit Mengeneinstellung GT007 (nür standard Ausführung) 9: Mit Mengeneinstellung GT009 (nür ohne Gleichrichter)								
							0: Gitter mit Lamellen 1: Gitter mit Lamellen und Gleichrichter 2: Gitter mit Lamellen Neigung 15° 3: Gitter mit Lamellen Neigung 15° und Gleichrichter								

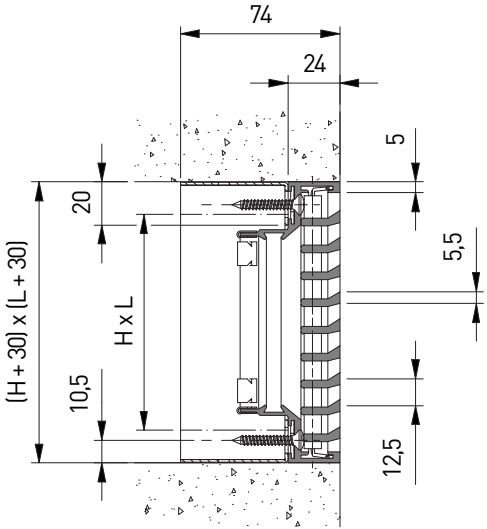
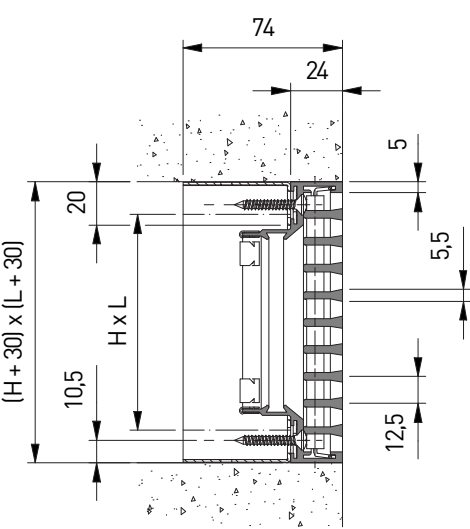
- GT007: Höhe >= 75mm, Länge und Höhe in Schritten von 25mm

- GT009: Länge <= 750mm, und Höhe = 50 of 62.5mm. Länge AG309M und AG329M = 750mm



AG300\_W

AG320\_W



AG337\_W

