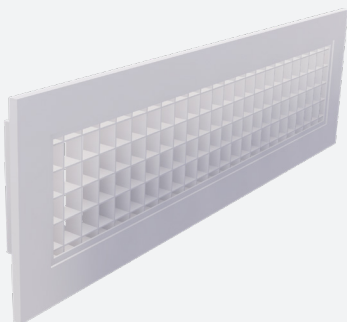


A-700

ALUMINIUM RASTERGITTER



VARIANTEN

A-770, A-780

Rastergitter mit feststehendem Gittereinsatz, Typ A-780 (Raster gerade) oder A-770 (Raster unter 45° geneigt) ist geeignet für die Abfuhr von grossen Luftmengen. Das Gitter ist für Wand oder Deckenmontage. Der Druckverlust ist aufgrund der Konstruktion sehr gering. Aussenrahmen aus Aluminium standard naturfarbig eloxiert, Raster standard aus Aluminium Roh.

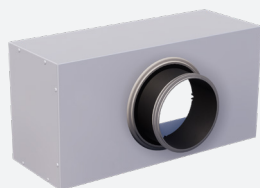
Rastergitter mit freier Querschnitt ca. 85%

Raster gerade oder Raster unter 45° geneigt

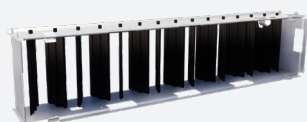
Aussenrahmen aus Aluminium standard naturfarbig eloxiert, Raster standard aus Aluminium Roh

Mit Rasteröffnung 15x15mm

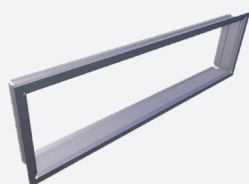
ZUBEHÖR



OP100



GT007



GR001



RECHTECKIG



RECHTECKIGER
ROHR
SICHTBAR



WAND



1 SEITIGER WURF



ABLUFF

TECHNISCHE DATEN

ANWENDUNG	Type	Abluft
AUFBAU	A-780	Raster mit geraden Maschen, Rasteröffnung 15x15mm
	A-770	Raster mit Maschen unter 45° geneigt, Rasteröffnung 15x15mm
	Min. Länge	100mm
	Max. Länge	2000mm
	Länge verfügbar in Schritten von	1mm
	Min. Höhe	100mm
	Max. Höhe	1220mm
	Höhe verfügbar in Schritten von	1mm
MATERIAL	Montagetiefe	29 -> 42mm
	Standardmaterial	Aussenrahmen: Eloxiertes aluminium Raster: Aluminium Roh
	Standardfarbe Oberfläche	Aussenrahmen: Naturfarbig eloxiert 11µm Raster: Unbehandeltes Aluminium
MONTAGE	Farboptionen	RAL nach Wahl pulverbeschichtet
	Montageoptionen	Klemmfeder, verdeckte Schraubbefestigung, sichtbare Schraubbefestigung

SCNELLAUSWAHLTABELLE

Abluft Q _v [m³/h]		L [mm]							
H [mm]	L _w	200	250	300	400	500	600	800	1000
100	25 dB(A)	152	180	210	-	-	-	-	-
	35 dB(A)	200	237	277	-	-	-	-	-
150	25 dB(A)	210	279	323	429	548	-	-	-
	35 dB(A)	277	369	425	564	720	-	-	-
200	25 dB(A)	279	360	429	548	695	834	-	-
	35 dB(A)	369	475	564	720	918	1099	-	-
300	25 dB(A)	-	-	634	834	1038	1223	1579	1948
	35 dB(A)	-	-	836	1099	1365	1612	2081	2568
400	25 dB(A)	-	-	-	1107	-	1579	2096	2538
	35 dB(A)	-	-	-	1459	-	2081	2762	3354
500	25 dB(A)	-	-	-	-	-	1948	2538	3130
	35 dB(A)	-	-	-	-	-	2598	3354	4126

BESTELLSCHLÜSSEL

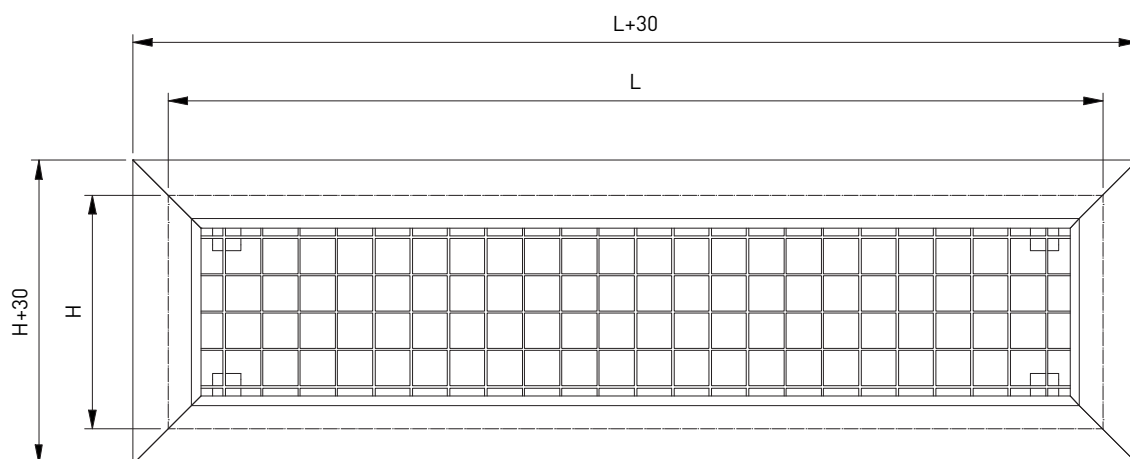
GITTER

A	D	7	8	0	-	-	0	6	0	0	0	3	0	0
							Nennlänge L (mm): Von 100 bis 2000mm, pro 1mm				Nennhöhe H (mm): Von 100 bis 1220mm, pro 1mm			
							-: Naturfarbig eloxiert F: Pulverbeschichtet							
				0: Ohne Mengeneinstellung 7: Mit Mengeneinstellung GT007										
				7: Raster mit Maschen unter 45° geneigt, Rasteröffnung 15x15mm 8: Raster mit geraden Maschen, Rasteröffnung 15x15mm										
D: Frontrahmenbreite 25mm, Befestigung mit Klemmfedern E: Frontrahmenbreite 25mm, verdeckte Schraubbefestigung F: Frontrahmenbreite 25mm, sichtbare Schraubbefestigung														

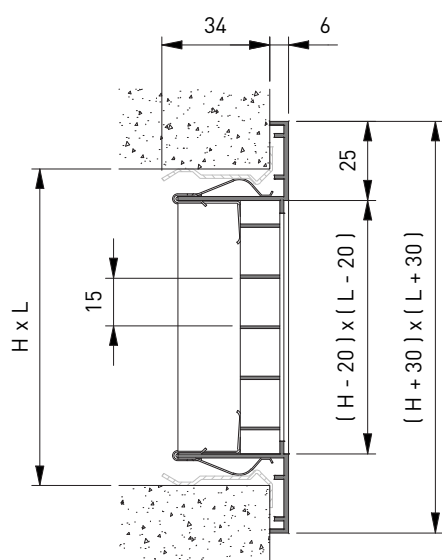
- GT007 nur für gitter mit gerade Raster (Type AE787)
- GT007 nur möglich in Abstufungen von 25 mm sowohl in der Länge und Höhe, L <= 1200mm, H <= 600mm

MONTAGERAHMEN

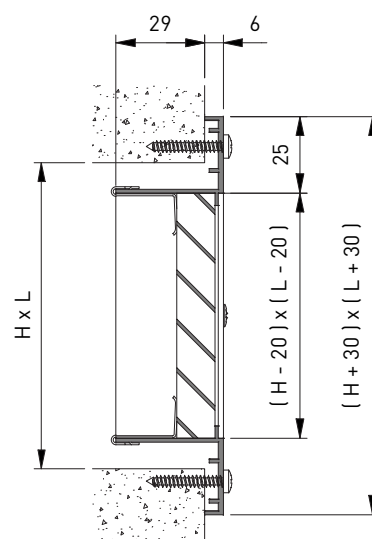
G	R	0	0	1	-	0	6	0	0	0	3	0	0
						Nennlänge L (mm): Von 75 bis 2000mm, pro 1mm				Nennhöhe H (mm): Von 50 bis 2000mm, pro 1mm			
						-: Einteilig E: Endstück M: Mittelstück							



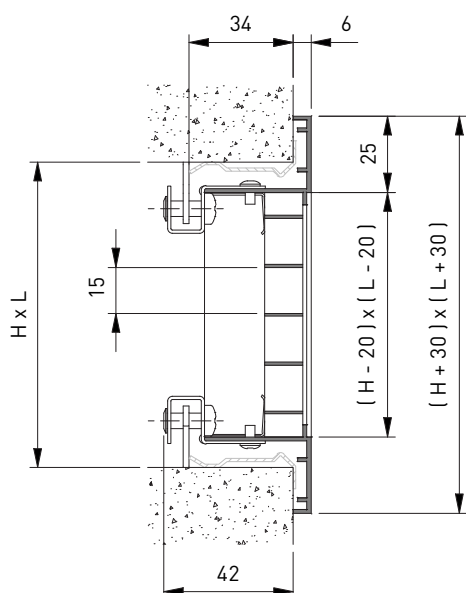
AD780 + GR001



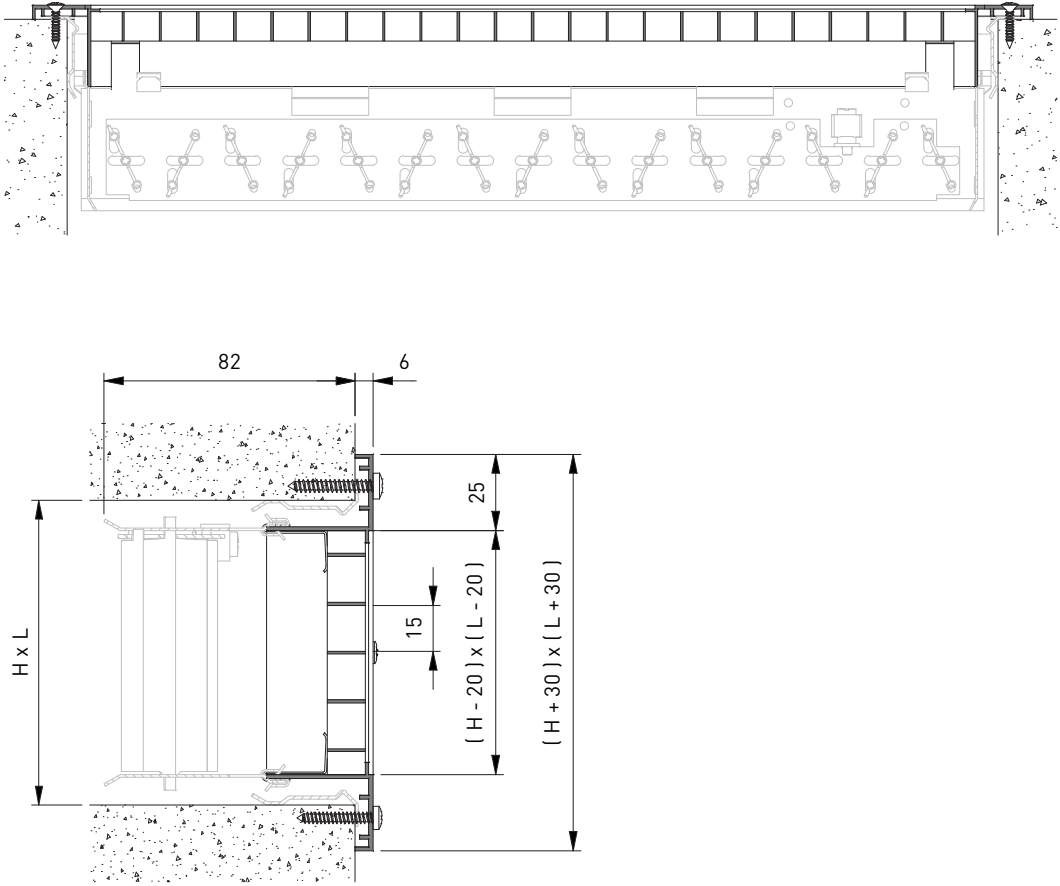
AF770



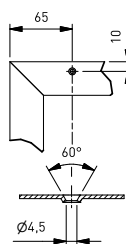
AE780 + GR001



AF787



POSITION DER VORGEBOHRTEN LÖCHER IM RAHMENPROFIL



Nom. L		150	525	1025	1500	2000
Nom. H	150					
	525					
	1000					