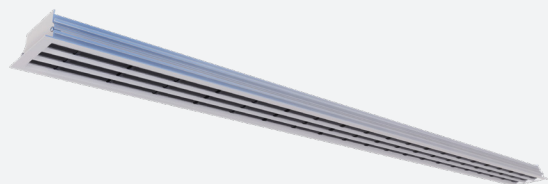


# RT350

ALUMINIUM WALZENSCHLITZ-  
DURCHLASS MIT FLANSCH UND  
FESTE MONTAGE



## VARIANTEN

RT350, RT350S, RT350A

Der Walzenschlitzauslass wird verwendet für die Zu- und Abluft von gekühlter oder geheizter Luft. Die Schlitzdurchlass mit eingesetzten Luftleitelementen sind individuell drehbar. Das speziell entwickelte Luftleitelemente (Walzen) gewährleistet einen gleichmässigen turbulenzfreien Luftstrahl und niedrigen Geräuschpegel. Aufgrund des hohen Induktionsverhaltens am Luftdurchlass sind diese Auslässe besonders geeignet geringen Druckverlust und eine hohe Induktionswirkung. Die Walzenschlitzauslasslänge wird gefertigt nach Wunsch des Kunden.

Schlitzauslass mit verstellbare Luftleitelemente aus Polypropylen (Walzenlänge=150mm, Schlitzbreite=14mm)

Feste Montage auf dem Anschlusskasten

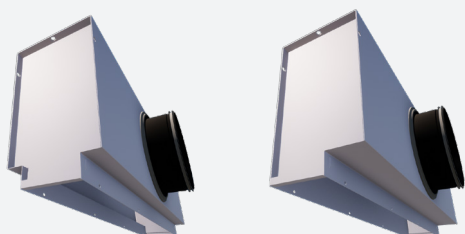
Großer Temperaturbereich sowohl für Heizung und Kühlung

## ZUBEHÖR



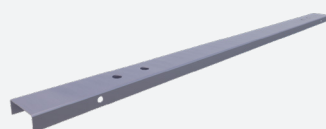
RT000

RT010



RP300S

RP300A



BOBRT



VERSTELLBAR



LINEAR



DECKE



2 SEITIGER WURF



1 SEITIGER WURF



LINEAR



ZULUFT



ABLUFT

## TECHNISCHE DATEN

ANWENDUNG	Luftführung	Lateral, links/rechts einstellbar
	Luftart	Linear, Zuluft, Abluft
AUFBAU	Form	Linear
	Min. Länge	300mm
	Max. Länge	2000mm
	Länge verfügbar in Schritten von	1mm
	Anzahl Schlitze	1,2,3,4,5,6
	Flanschgröße	12mm
	Schlitzbreite	13,5mm
	Montagetiefe	39mm
MATERIAL	Paneelbreite (RT350_P)	Standard 300mm
	Standardmaterial	Extrudiertes Aluminium
	Standardausführung	Naturfarbig eloxiert 11µm
	Farboptionen	RAL nach Wahl pulverbeschichtet
	Walzen	ABS
MONTAGE	Paneel	Pulverbeschichtetes Stahlblech
	Montagemöglichkeiten	Mit Montagebügeln RT (ohne Anschlusskasten) oder feste Montage auf dem Anschlusskasten RP300
ANSCHLUSS-KASTEN	Material	Stahlblech verzinkt (275g/m²), Stützen aus PP/TPE
	Dämmstoff (optional)	Melamine 6mm
	Stützen	Klasse D-Stützen mit Doppelrippendichtung
	Mengenregulierung	Perforierte Mengenregulierung im Stützen integriert (optional)
	Montagemöglichkeiten	Mit 7mm Aufhängelöchern an der Oberseite ausgestattet. Aufhängelaschen auf Anfrage erhältlich

## SCHNELLAUSWAHLTABELLE

Zuluft Q <sub>v</sub> [m³/h]		L [mm]			
	L <sub>w</sub>	600	1000	1500	2000
RT351	25 dB(A)	55	85	118	149
	35 dB(A)	79	121	169	213
RT352	25 dB(A)	93	143	198	250
	35 dB(A)	133	204	283	357
RT353	25 dB(A)	132	202	281	355
	35 dB(A)	188	289	402	507
RT354	25 dB(A)	155	238	330	417
	35 dB(A)	222	340	473	597
RT355	25 dB(A)	200	307	427	539
	35 dB(A)	286	439	610	770
RT356	25 dB(A)	222	341	473	597
	35 dB(A)	318	488	678	855

## EFFEKTIVE LUFTAUSTRITSFLÄCHE

Zuluft A <sub>k</sub> [m²/m]	RT351	RT352	RT353	RT354	RT355	RT356
	0.0111	0.0179	0.0247	0.0315	0.0383	0.0451

## BESTELLSCHLÜSSEL

## WALZENSCHLITZDURCHLASS MIT FLANSCH RT350

R	T	3	5	2	-	-	1	2	0	0	0	0	0	0	0
---	---	---	---	---	---	---	---	---	---	---	---	---	---	---	---

Schlitzlänge L (mm):  
Von 300 bis 2000mm, pro  
1mm

Paneellänge (mm):  
Von 350 bis 2060, pro 1mm

-: Naturfarbig eloxiert (nicht für P, Z und C)  
F: Pulverbeschichtet

-: Standard  
C: Eckstück 90° (300 x 300 mm)  
E: Endstück  
M: Mittelstück  
P: Paneel mit 4 aufstehenden Rändern von 10 mm  
Z: Paneel mit 2 Rändern fine line 5/8 auf der kurzen Seite und 2 aufstehenden Rändern von 10mm auf der langen Seite

1: 1 Schlitz  
(1 bis 6 Schlitz)

35: Schlitzauslass mit Flansch - für eine feste Montage auf dem Anschlusskasten

T: Zuluft - schwarze Walzen  
W: Zuluft - weiße Walzen  
A: Abluft - ohne Walzen

## ANSCHLUSSKASTEN RP300 FÜR FESTE MONTAGE

R	P	3	0	2	-	S	-	-	0	0	1	6	0	1	2	0	0
---	---	---	---	---	---	---	---	---	---	---	---	---	---	---	---	---	---

Nenndurchmesser (mm):  
80, 100, 125, 160, 200, 250,  
315, 355, 400  
Schlitzlänge ≤ 1600: 1  
Durchmesser  
Schlitzlänge ≥ 1601: 2 Durch-  
messer

Schlitzlänge L (mm):  
Von 300 bis 2000mm, pro  
1mm

0: Ohne Aufhängelaschen  
1: Mit Aufhängelaschen

-: Ohne Mengeneinstellung  
D: Mit Mengeneinstellung

-: Nicht isoliert  
G: Isoliert  
H: Halb isoliert

S: Horizontaler Anschluss  
A: Asymmetrisch

-: Standard  
L: Endstück links (Vorderansicht Anschlusskasten wenn man frontal im Verbindung Kragen schaut)  
M: Mittelstück  
R: Endstück rechts (Vorderansicht Anschlusskasten wenn man frontal im Verbindung Kragen schaut)

1: 1 Schlitz  
(1 bis 6 Schlitz)

30: Anschlusskasten für feste montage

### WALZENSCHLITZDURCHLASS RT350 MIT ANSCHLUSSKASTEN RP300 (FESTE MONTAGE)

R	T	3	5	2	-	-	S	-	-	0	1	2	0	0	0	0	0	0
											<b>Schlitzlänge L (mm):</b> Von 300 bis 2000mm, pro 1mm				<b>Paneellänge (mm):</b> Von 350 bis 2060, pro 1mm			
											0: Ohne Aufhängelaschen 1: Mit Aufhängelaschen							
											-: Ohne Mengeneinstellung D: Mit Mengeneinstellung							
											-: Nicht isoliert G: Isoliert H: Halb isoliert							
											S: Horizontaler Anschluss A: Asymmetrisch							
											-: Naturfarbig eloxiert (nicht für P, Z und C) F: Pulverbeschichtet							
											-: Standard L: Endstück links (Vorderansicht Anschlusskasten wenn man frontal im Verbindung Kragen schaut) M: Mittelstück R: Endstück rechts (Vorderansicht Anschlusskasten wenn man frontal im Verbindung Kragen schaut) P: Paneel mit 4 aufstehenden Rändern von 10 mm Z: Paneel mit 2 Rändern fine line 5/8 auf der kurzen Seite und 2 aufstehenden Rändern von 10mm auf der langen Seite							
											1: 1 Schlitz (1 bis 6 Schlitz)							
											35: Schlitzauslass mit Flansch - fest montiert auf dem Anschlusskasten							
T: Zuluft - schwarze Walzen W: Zuluft - weiße Walzen A: Abluft - ohne Walzen																		

**BLINDPLATTE BOBRT FÜR WALZENSCHLITZDURCHLASS RT350 (MONTAGE IN KOMBINATION MIT MONTAGEBUGELN RT000)**

B	O	B	R	T	0	2	1	2	0	0
							Länge blindplatte (mm): Von 20 bis 2000mm, pro 1mm			
							1: 1 Schlitz (1 bis 6 Schlitz)			

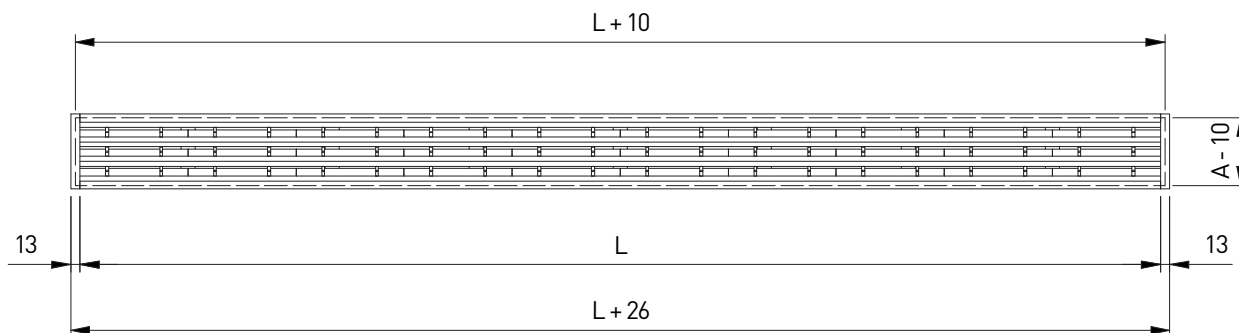
## MONTAGEBUGELN RT000 FÜR MONTAGE BLINDPLATTE BOBRT AUF WALZENSCHLITSDURCHLASS RT350

R	T	0	0	2	1: 1 Schlitz (1 bis 6 Schlitz) Schlitzlänge <=1200: 2 Bügeln Schlitzlänge >=1201: 3 Bügeln
---	---	---	---	---	---

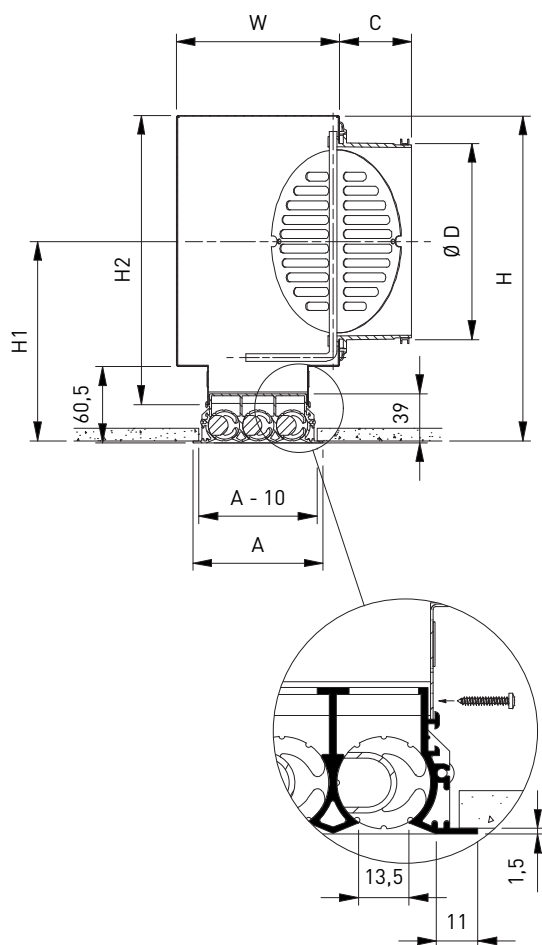
## MONTAGEBUGELN RT010 FÜR DECKENMONTAGE WALZENSCHLITSDURCHLASS RT350 (OHNE ANSCHLUSSKASTEN)

R	T	0	1	2
				1: 1 Schlitz (1 bis 6 Schlitz) Schlitzlänge <=1200: 2 Bügeln Schlitzlänge>=1201: 3 Bügeln

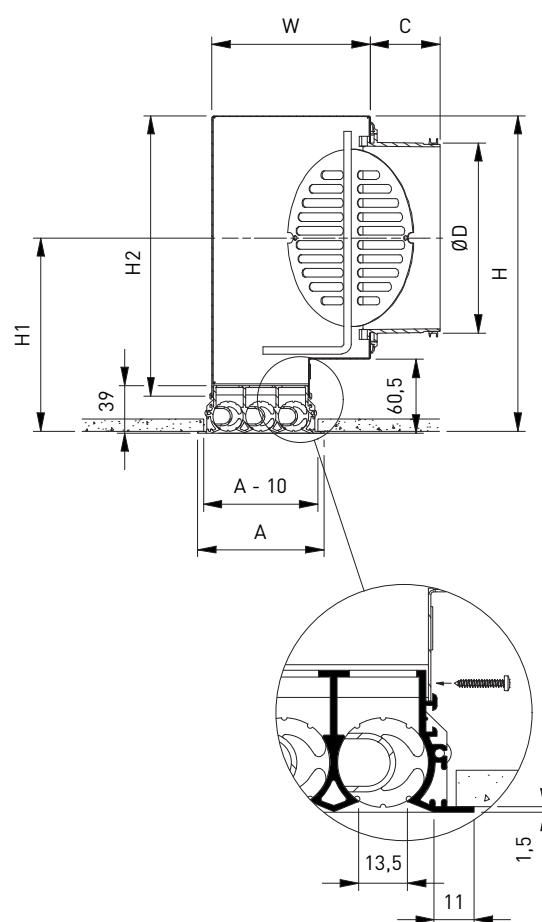
DECKENAUSSCHNITT: L+10 x A-10



## RT35 + RP30\_S



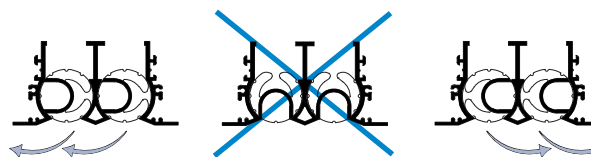
## RT35 + RP30\_A



## ABMESSUNGEN

	Anzahl Schlitze - RT35 + RP30_S/A					
	1	2	3	4	5	6
<b>A</b>	50	77	104	131	161	188
<b>C</b>	58	58	58	58	78	50
<b>ØD</b>	123	158	158	198	248	313
<b>H</b>	225	260	260	300	350	415
<b>H1</b>	142	159	159	179	204	245
<b>H2</b>	195	230	230	270	320	385
<b>W</b>	75	102	129	156	186	213

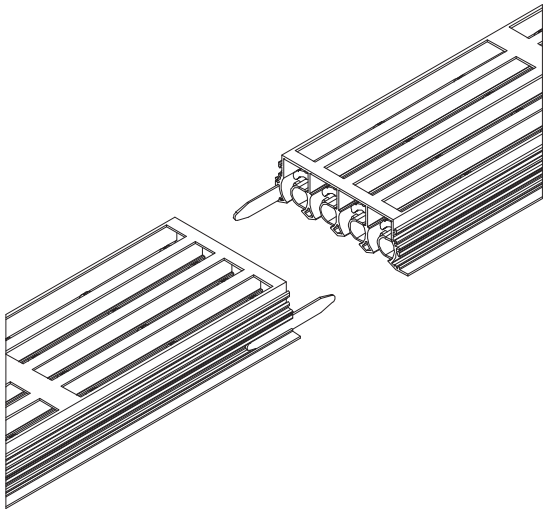
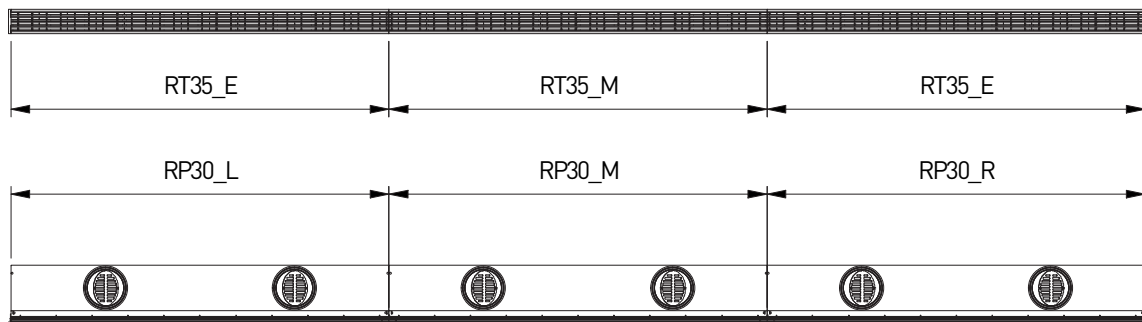
## LUFTFUHRUNG



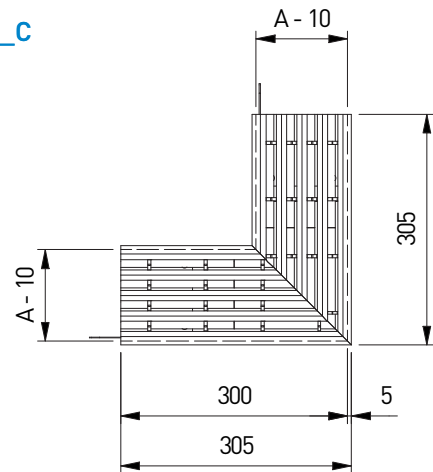
Alle Abmessungen in mm

L ≤ 1600: 1 Durchmesser

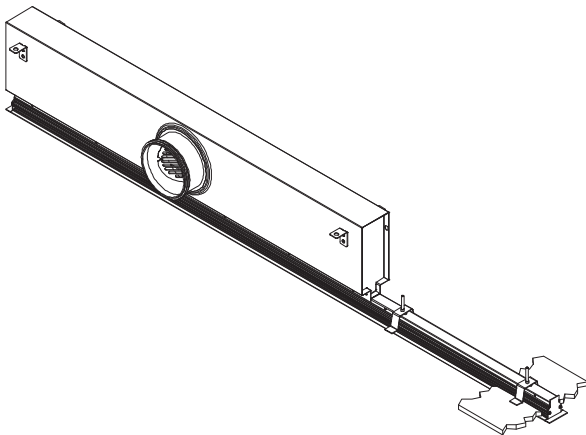
L ≥ 1601: 2 Durchmesser



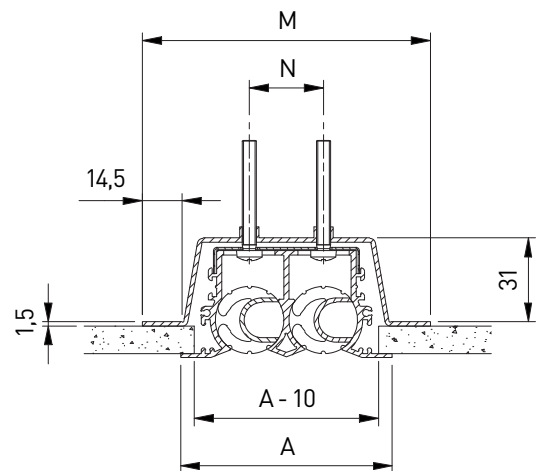
RT35\_C



RT351-F/1500  
+ RP301LS-D1/125/1000  
+ BOBRT01/500  
+ RT001 (2x)



RT352-F + RT012 (2x)



### ABMESSUNGEN

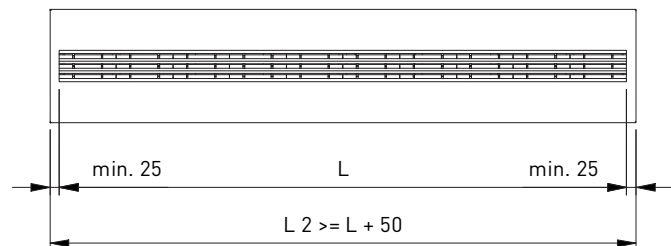
	Anzahl Schlitz - RT35 + RT01					
	1	2	3	4	5	6
A	50	77	104	131	161	188
M	78	105	132	159	188	216
N	0	27	54	81	109.6	137

Alle Abmessungen in mm

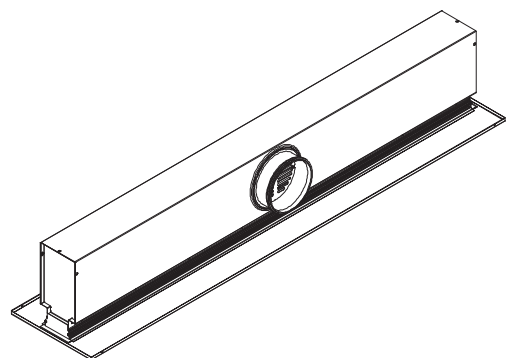
L ≤ 1200: Anzahl Montagebügel = 2  
L ≥ 1201: Anzahl Montagebügel = 3

## PANEELAUFSUHRUNG

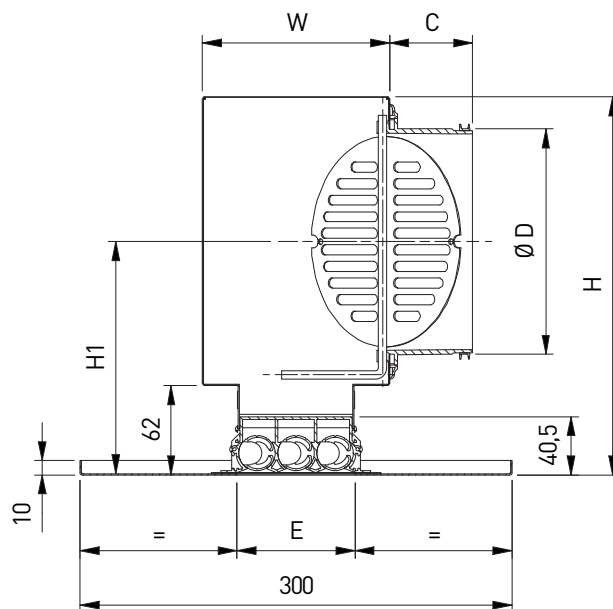
### RT35\_P



### RT35\_P + RP30\_S



### RT35\_P + RP30\_S



## ABMESSUNGEN

	Anzahl Schlitze - RT35_P/_Z + RP30_S					
	1	2	3	4	5	6
<b>C</b>	58	58	58	58	78	50
<b>ØD</b>	123	158	158	198	248	313
<b>E</b>	28	55	82	109	138	165
<b>H</b>	225	260	260	300	350	415
<b>H1</b>	145	162	162	182	207	249
<b>W</b>	75	102	129	156	186	213

Alle Abmessungen in mm

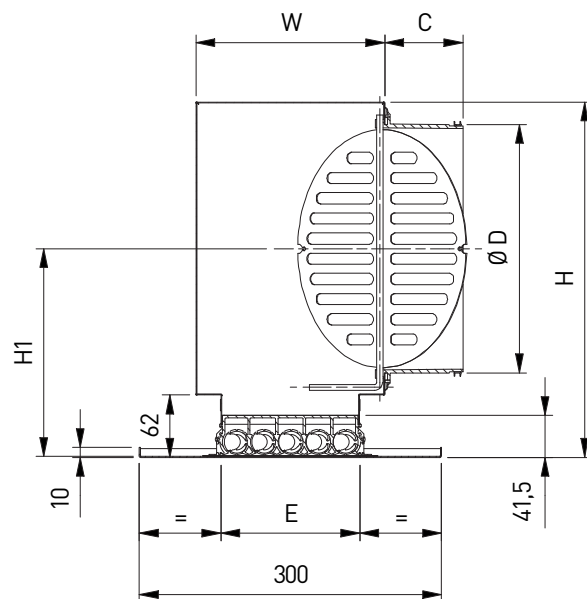
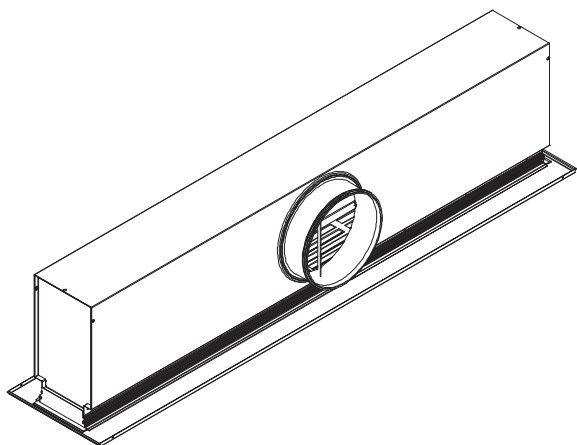
L ≤ 1600: 1 Durchmesser

L ≥ 1601: 2 Durchmesser

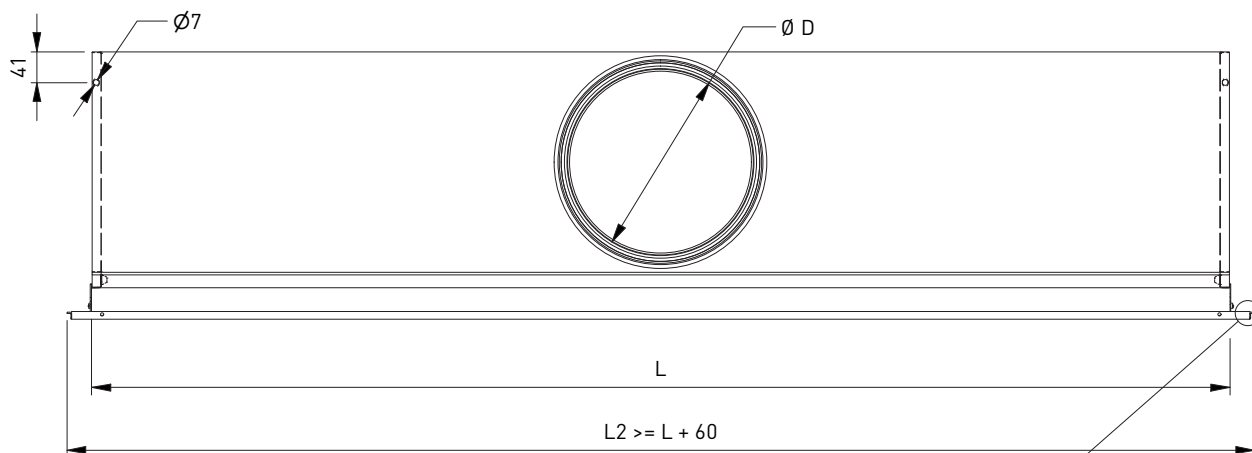
PANEELAUSFUHRUNG MIT FINE LINE

RT35\_Z + RP30\_S

RT35\_Z + RP30\_S



RT35\_Z + RP30\_S



ZWEI RANDERN FINE LINE

