

# RT360

ALUMIUM WALZENSCHLITZ-  
DURCHLASS OHNE FLANSCH UND  
FESTE MONTAGE



## TECHNISCHE DATEN

ANWENDUNG	Luftführung	Lateral, links/rechts einstellbar
	Luftart	Linear, Zuluft, Abluft
AUFBAU	Form	Linear
	Min. Länge	300mm
	Max. Länge	2000mm
	Länge verfügbar in Schritten von	1mm
	Anzahl Schlitze	1,2
	Schlitzbreite	13,5mm
	Montagetiefe	39mm
MATERIAL	Standardmaterial	Extrudiertes Aluminium
	Standardausführung	Naturfarbig eloxiert 11µm
	Farboptionen	RAL nach Wahl pulverbeschichtet
	Walzen	ABS
MONTAGE	Montagemöglichkeiten	Feste Montage auf dem Anschlusskasten RP300
ANSCHLUSSKASTEN	Material	Stahlblech verzinkt (275g/m²), Stützen aus PP/TPE
	Dämmstoff (optional)	Melamine 6mm
	Stützen	Klasse D-Stützen mit Doppelrippendichtung
	Mengenregulierung	Perforierte Mengenregulierung im Stützen integriert (optional)
	Montagemöglichkeiten	Mit 7mm Aufhängerlöchern an der Oberseite ausgestattet. Aufhängelaschen auf Anfrage erhältlich

## VARIANTEN

RT360, RT360S, RT360A

Der Walzenschlitzauslass wird verwendet für die Zu- und Abluft von gekühlter oder geheizter Luft. Entwickelt für den Einbau in Lamellendecken. Die Schlitzdurchlass mit eingesetzten Luftleitelementen sind individuell drehbar. Das speziell entwickelte Luftleitelemente (Walzen) gewährleistet einen gleichmässigen turbulenzfreien Luftstrahl und niedrigen Geräuschpegel. Aufgrund des hohen Induktionsverhaltens am Luftdurchlass sind diese Auslässe besonders geeignet geringen Druckverlust und eine hohe Induktionswirkung. Die Walzen-schlitzauslasslänge wird gefertigt nach Wunsch des Kunden.

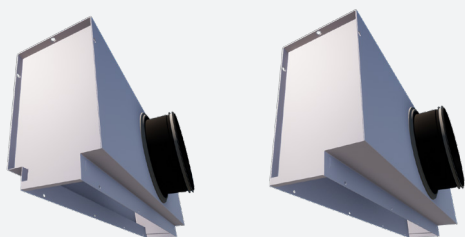
Schlitzauslass mit verstellbare Luftleitelemente aus Polypropylen Walzenlänge=150mm, Schlitzbreite=14mm

Feste Montage auf dem Anschlusskasten

Rahmenlose Ausführung für den Einbau in Lamellendecken

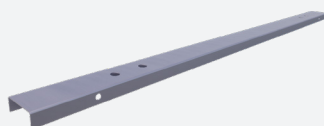
Großer Temperaturbereich sowohl für Heizen als auch Kühlen

## ZUBEHÖR



RP300S

RP300A



BOBRT

## SCHNELLAUSWAHLTABELLE

Zuluft Q <sub>v</sub> [m³/h]		L [mm]			
	Lw	600	1000	1500	2000
RT361	25 dB(A)	55	85	118	149
	35 dB(A)	79	121	169	213
RT362	25 dB(A)	93	143	198	250
	35 dB(A)	133	204	283	357

## EFFEKTIVE LUFTAUSTRITTSFLÄCHE

Zuluft A <sub>k</sub> [m²/m]	RT361	RT362
	0.0111	0.0179

## BESTELLSCHLÜSSEL

## WALZENSCHLITZDURCHLASS OHNE FLANSCH RT360

R	T	3	6	2	-	-	1	2	0	0
							Schlitzlänge L (mm): Von 300 bis 2000mm, pro 1mm			
							-: Naturfarbig eloxiert F: Pulverbeschichtet			
							-: Standard C: Eckstück 90° (300 x 300 mm) E: Endstück M: Mittelstück			
							1: 1 Schlitz 2: 2 Schlitz			
							36: Schlitzauslass ohne Flansch - für eine feste Montage auf dem Anschlusskasten 37: Schlitzauslass ohne Flansch mit Aufhängeplatten für Aufhängung in der Bandrasterdecke - für eine feste Montage auf dem Anschlusskasten			
							T: Zuluft - schwarze Walzen W: Zuluft - weiße Walzen A: Abluft - ohne Walzen			

## ANSCHLUSSKASTEN RP300 FÜR FESTE MONTAGE

R	P	3	0	2	-	S	-	-	0	0	1	6	0	1	2	0	0
										Nenndurchmesser (mm): 80, 100, 125, 160, 200 Schlitzlänge <=1600: 1 Durchmesser Schlitzlänge>=1601: 2 Durch- messer				Schlitzlänge L (mm): Von 300 bis 2000mm, pro 1mm			
										0: Ohne Aufhängelaschen 1: Mit Aufhängelaschen							
										-: Ohne Mengeneinstellung D: Mit Mengeneinstellung							
										-: Nicht isoliert G: Isoliert H: Halb isoliert							
										S: Horizontaler Anschluss A: Asymmetrisch							
										-: Standard L: Endstück links (Vorderansicht Anschlusskasten wenn man frontal im Verbindung Kragen schaust) M: Mittelstück R: Endstück rechts (Vorderansicht Anschlusskasten wenn man frontal im Verbindung Kragen schaust)							
										1: 1 Schlitz 2: 2 Schlitz							
30: Anschlusskasten für feste montage																	

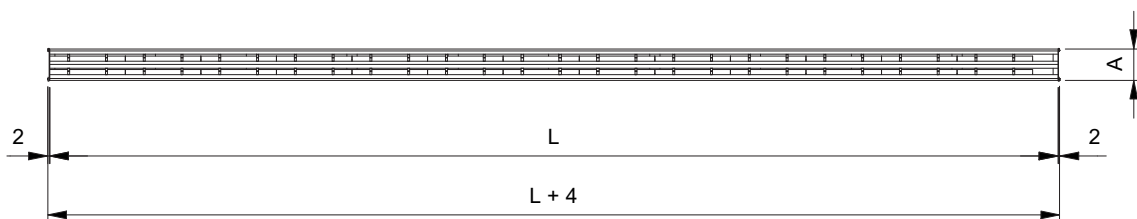
## BESTELLSCHLÜSSEL

## WALZENSCHLITZDURCHLASS RT360 MIT ANSCHLUSSKASTEN RP300

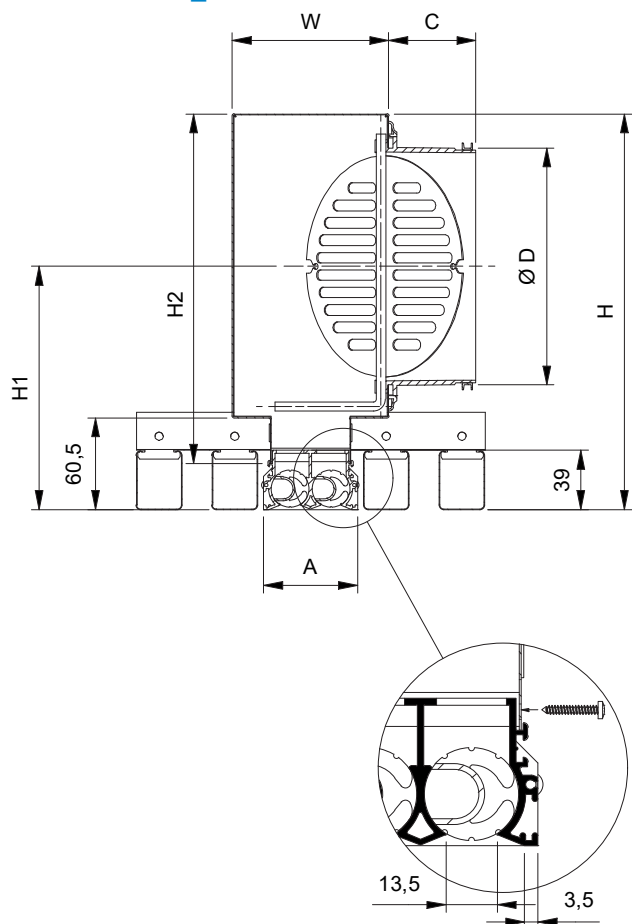
[illegible]

## BLINDPLATTE BOBRT FÜR WALZENSCHLITZDURCHLASS RT360 (FESTE MONTAGE)

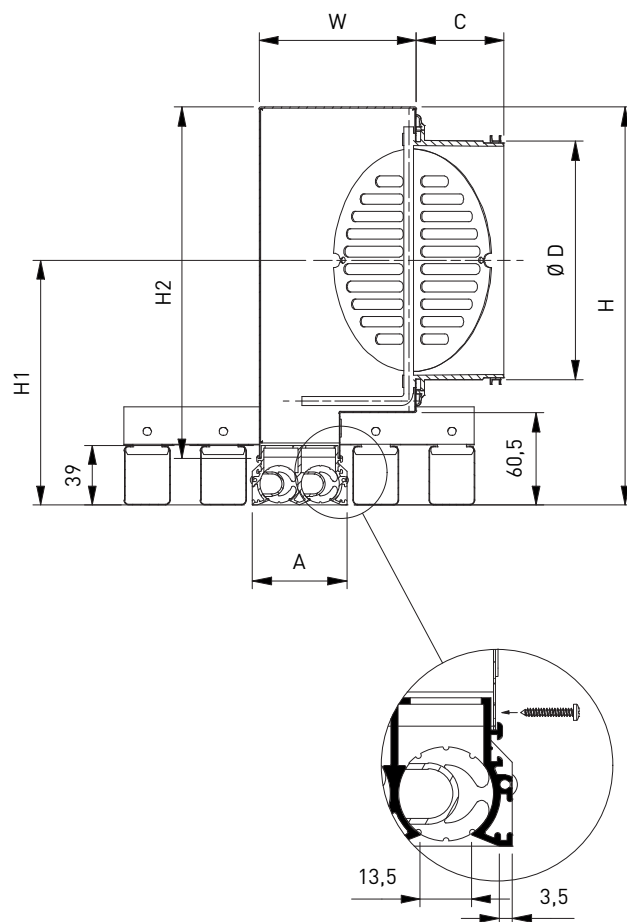
B	0	B	R	T	0	2	1	2	0	0
							Länge blindplatte (mm): Von 20 bis 2000mm, pro 1mm  1: 1 Schlitz 2: 2 Schlitz			



## RT36 + RP30\_S



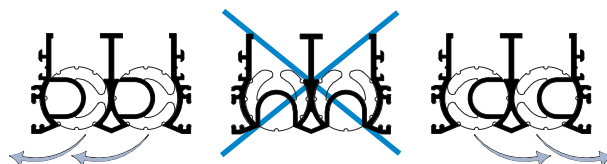
## RT36 + RP30\_A



## ABMESSUNGEN

	Anzahl Schlitz - RT36 + RP30_S/A	
	1	2
<b>A</b>	35	62
<b>C</b>	58	58
<b>ØD</b>	123	158
<b>H</b>	225	260
<b>H1</b>	143	160
<b>H2</b>	195	230
<b>W</b>	75	102

## LUFTFUHRUNG

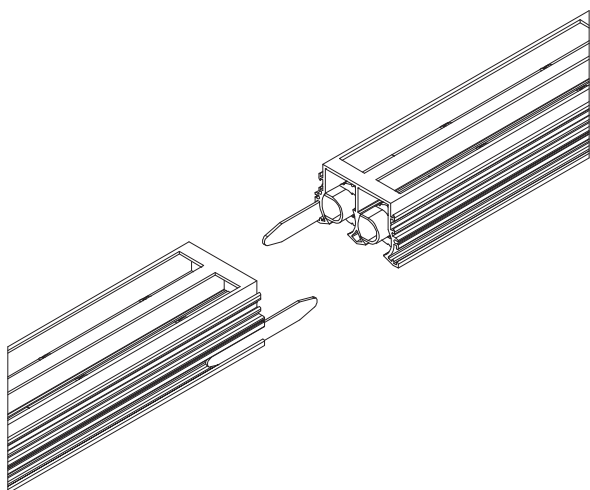
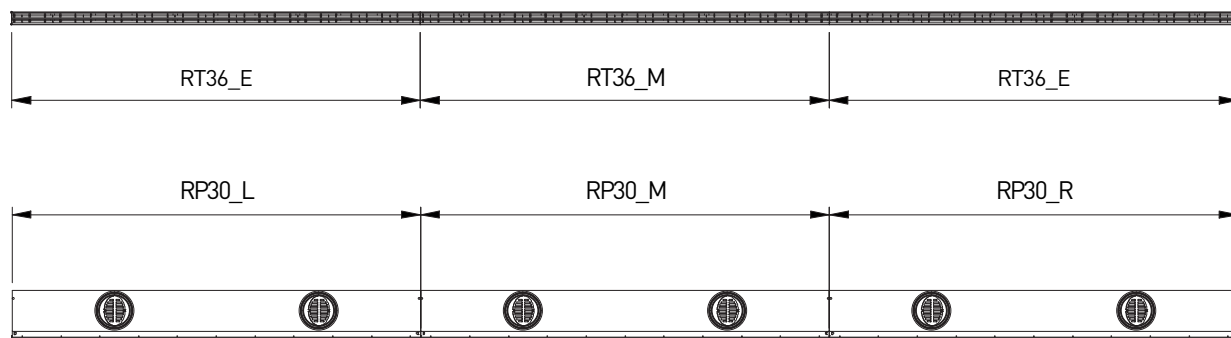


Alle Abmessungen in mm

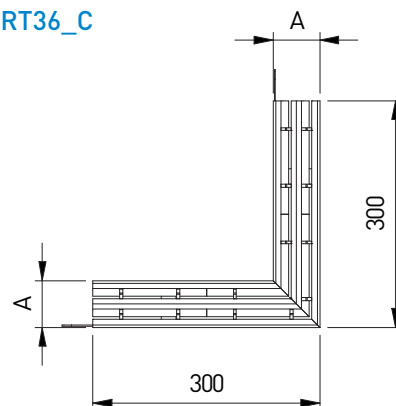
$L \leq 1600$ : 1 Durchmesser

$L \geq 1601$ : 2 Durchmesser

LINEAR: ENDSTÜCKEN UND MITTELSTÜCKEN



RT36\_C



RT361-F/1500  
+ RP301LS-D1/125/1000  
+ BOBRT01/500

