

MCAS

MODULARER PERFORIERTER DECKENAUSLASS



VARIANTEN

MCWS, MCAV

Das MCAS wird hauptsächlich in modularen Systemdecken verwendet. Die perforierte Frontplatte mit reduzierter Sicht bietet einen ästhetischen Abschluss. Die Frontplatte lässt sich mit Scharnieren und Push-Pull-Verschlässen leicht öffnen und ermöglicht einen einfachen Zugang für die Reinigung oder den Wechsel des Einsatzes. In Kombination mit der MCWS-Einlege-Drallplatte ist der Auslass hervorragend für die Zuluft von erwärmter und gekühlter Luft geeignet. Mit der MCAV-Einsatzelement kann das Gitter nur für Abluft verwendet werden. Das System ist besonders geeignet für Anwendungen mit hohe Anforderungen an Hygiene, Flexibilität und Komfort gestellt werden.

Einfache Reinigung nach der VDI Hygiene-Richtlinie (VDI 6022)

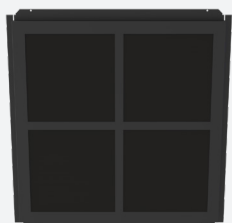
Ästhetischer Deckenauslass mit gleichem Aussehen für Zu- und Abluft

Einfacher Umbau vom Abluftgitter zum Zuluftgitter

ZUBEHÖR



MCWS



MCAV



RECHTECKIG



DECKE



DRALLEINLEGEPLATTE



ZULUFT



ABLUFT

TECHNISCHE DATEN

ANWENDUNG	Type	Zuluft und Abluft
	Luftführung	Horizontal
AUFBAU	Frontplatte	Perforiert, Scharniere öffnen mit Pus-Pull-Verschluss Perforationen Ø4,5mm, freier Querschnitt 51%
	Einsatzelement	Zuluft: Dralleffekt (MCWS) Abluft: Schaumstoff mit reduzierter Sichtbarkeit (MCAV)
	Verfügbare Größen	294x294, 594x594mm
	Verfügbare Nenndurchmesser	Ø100, 125, 160, 200, 250mm
MATERIAL	MCAS (Frontplatte+Anschlusskasten)	Frontplatte: Pulverbeschichtetes Stahlblech Anschlusskasten: Stahlblech verzinkt (275g/m ²)
	Stützen Anschlusskasten	Stützen aus PP/TP, Klasse D mit Doppellippendichtung
	MCWS (Zuluft: Dralleinsatzelement)	Pulverbeschichtetes Stahlblech RAL9005
	MCAV (Abluft: Schaumstoff Einsatzelement)	Rahmen: Pulverbeschichtetes Stahlblech RAL9005 Schaumstoff: retikulierter Schaum
	Standardausführung	Pulverbeschichtet in RAL 9010
	Farboptionen	Pulverbeschichtet in RAL nach Wahl
	Dämmstoff (optional)	Melamine 6mm
	Mengeneinstellung (optional)	Perforierte Mengenregulierung mit manuelle Bedienung
MONTAGE	Montagemöglichkeiten	Immer mit (Ø 7mm) Aufhängelöchern an der Oberseite ausgestattet

SCHNELLAUSWAHLTABELLE

Zuluft Q _v [m ³ /h]	A [mm]	L _w		
		25 dB(A)	30 dB(A)	35 dB(A)
MCAS_100 + MCWS_125	294	48	59	72
	594	53	64	77
MCAS_125 + MCWS_160	294	84	100	120
	594	78	93	112
MCAS_160 + MCWS_200	594	125	150	181
MCAS_200 + MCWS_250	594	171	201	237
MCAS_250 + MCWS_315	594	244	291	347

Abluft Q _v [m ³ /h]	A [mm]	L _w		
		25 dB(A)	30 dB(A)	35 dB(A)
MCAS_100 + MCAV	294	132	158	191
MCAS_125 + MCAV	294	190	225	268
	594	210	248	292
MCAS_160 + MCAV	294	238	280	331
	594	403	483	579
MCAS_200 + MCAV	594	449	547	666
MCAS_250 + MCAV	594	492	629	804

EFFEKTIVE LUFTAUSTRITTSFLÄCHE

Zuluft	A [mm]	A _k [m²]
MCAS_100 + MCWS_125	294	0.0068
	594	0.0208
MCAS_125 + MCWS_160	294	0.0094
	594	0.0268
MCAS_160 + MCWS_200	594	0.0358
MCAS_200 + MCWS_250	594	0.0514
MCAS_250 + MCWS_315	594	0.0823

BESTELLSCHLÜSSEL

MODULARER PERFORIERTER DECKENAUSLASS MIT ANSCHLUSSKASTEN

M	C	A	S	-	F	S	-	-	0	0	2	5	0	0	5	9	4
										Durchmesser N1 (mm): 100, 125, 160, 200, en 250		Paneelgröße A (mm): 294 of 594					
										0: Anschlusskasten mit Aufhängelöchern							
										-: Ohne Mengeneinstellung D: Mit Mengeneinstellung							
										-: Nicht isoliert G: Isoliert							
										S: Horizontaler Anschluss							
										F: Pulverbeschichtet							

DRALLEINSELELEMENT FÜR ZULUFT

M	C	W	S	-	-	-	0	3	1	5	0	5	9	4
							Durchmesser N2 (mm) 125, 160, 200, 250, en 315			Paneelgröße A (mm) 294 of 594				

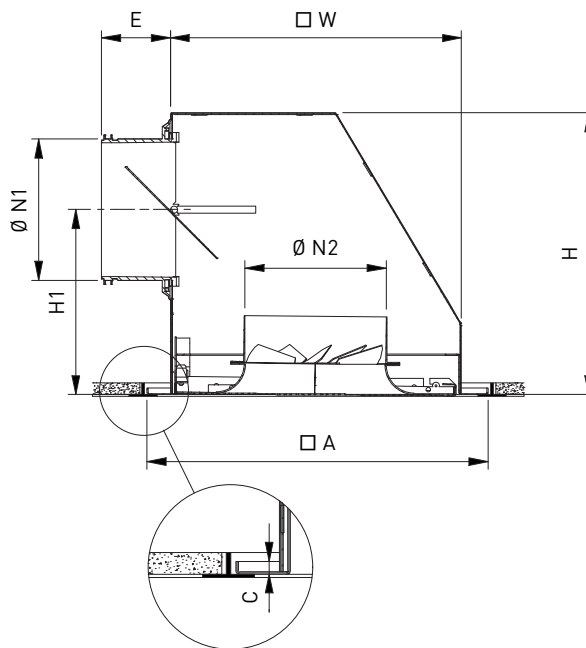
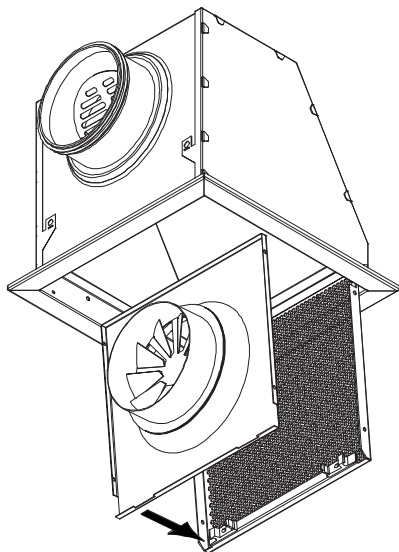
SCHAUMSTOFF EINSATZELEMENT FÜR ABLUFT

M	C	A	V	-	-	-	0	5	9	4	
										Paneelgröße A (mm) 294 of 594	

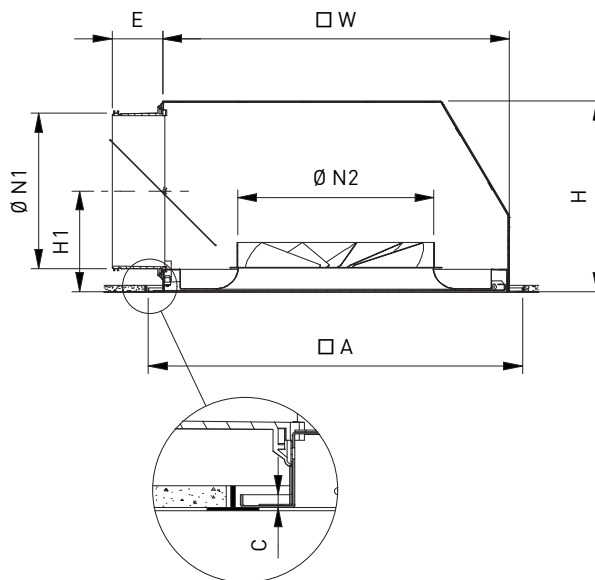
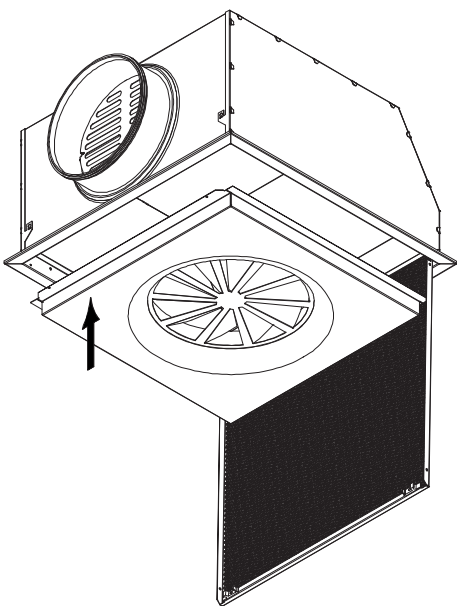
PERFORIERTER DECKENAUSLASS OHNE ANSCHLUSSKASTEN

M	C	A	-	F	0	5	9	4		
									Paneelgröße A (mm) 294 of 594	

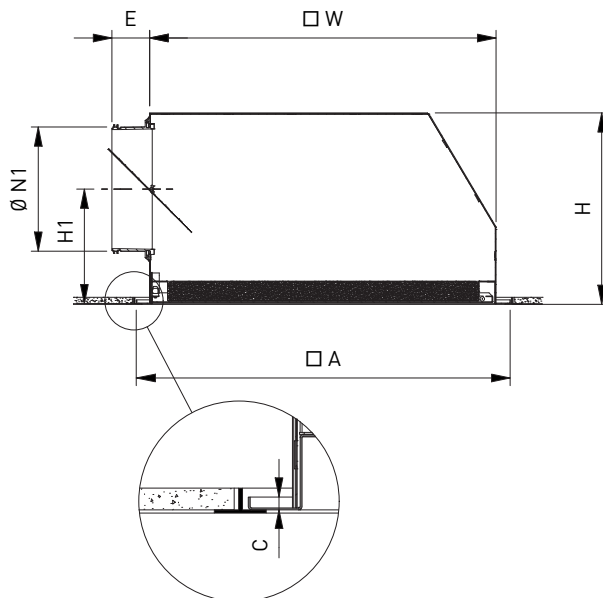
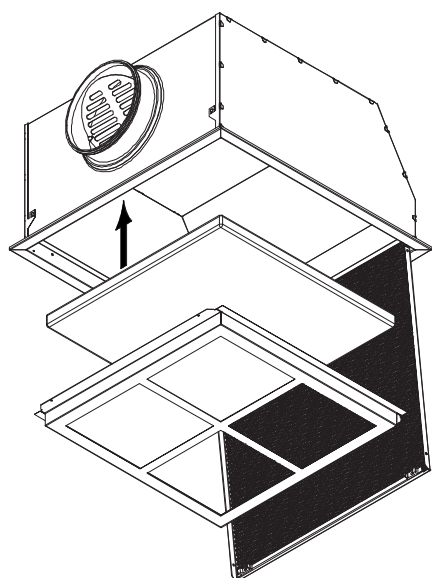
MCAS_100 + MCWS_125
 MCAS_125 + MCWS_160



MCAS_160 + MCWS_200
 MCAS_200 + MCWS_250
 MCAS_250 + MCWS_315



MCAS + MCAV



ABMESSUNGEN

	A	B	C	E	H	H1	ØN1	ØN2	W
MCAS_100 + MCWS_125	294	258	6	52	240	180	100	125	248
	594	558	6	58	240	180	100	125	548
MCAS_125 + MCWS_160	294	258	6	58	240	158	125	160	248
	594	558	6	58	300	218	125	160	548
MCAS_160 + MCWS_200	594	558	6	58	300	200	160	200	548
MCAS_200 + MCWS_250	594	558	6	58	300	180	200	250	548
MCAS_250 + MCWS_315	594	558	6	78	300	155	250	315	548
MCAS_100 + MCAV	294	258	6	52	240	170	100	-	248
MCAS_125 + MCAV	294	258	6	58	240	158	125	-	248
	594	558	6	58	300	218	125	-	548
MCAS_160 + MCAV	294	258	6	58	240	140	160	-	248
	594	558	6	58	300	200	160	-	548
MCAS_200 + MCAV	594	558	6	58	300	180	200	-	548
MCAS_250 + MCAV	594	558	6	78	300	155	250	-	548

Alle Abmessungen in mm

