

# WT100

QUADRATISCHER DRALLDURCHLASS  
MIT EINSTELLBARRER LUFTFÜHRUNG



## VARIANTEN

WT100\_S, WT100\_T

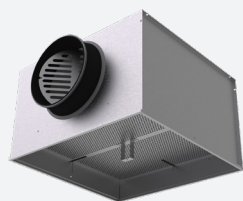
Der Dralldurchlass Typ WT100 ist mit verstellbaren Kunststoff-Luftlenklamellen ausgestattet. Er eignet sich für die Einbau in Systemdecken, kann aber auch auf der Oberfläche montiert werden. Durch den hervorragenden Dralleffekt wird eine hohe Induktion erreicht. Der Auslass hat einen starken Coanda-Effekt über einen weiten Temperaturbereich (auch bei niedrigen Volumenströmen) und ist damit optimal für VAV-Anwendungen geeignet.

Einstellbarer Luftaustritt durch verstellbare Luftlenklamellen

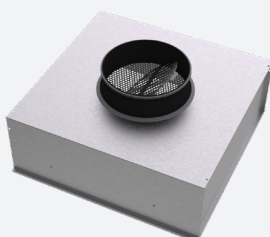
Hohe Induktion mit starkem Coanda-Effekt

Optimal geeignet für VAV-Anwendungen

## ZUBEHÖR



WP100S



WP100T



## TECHNISCHE DATEN

ANWENDUNG	Type	Zuluft und Abluft
	Luftführung	Horizontal, verstellbar
AUFBAU	Frontplatte	Zentrale Schraubbefestigung
	Nenngrößen (Anzahl der Luftlenklamellen)	Ø125 (9), 160 (12), 200 (24), 250 (36), 315 (48), 355 (48)mm
	Standard Paneelgrößen	294x294, 394x394, 494x494, 594x594, 819x819mm
MATERIAL	Standardmaterial	Frontplatte: Pulverbeschichtetes Stahlblech Luftlenklamellen: ABS Anschlusskasten: Stahlblech verzinkt (275g/m²)
	Stutzen Anschlusskasten	Stutzen aus PP/TP, Klasse D mit Doppellippendichtung
	Standardausführung	Pulverbeschichtet in RAL 9010
	Farboptionen	Pulverbeschichtet in RAL nach Wahl
	Dämmstoff (optional)	Melamine 6mm
	Mengeneinstellung (optional)	Galvanisierter perforierter Mengenregler mit manueller Bedienung
MONTAGE	Montagemöglichkeiten	Mit (ø 7mm) Aufhängelöchern, Aufhängelaschen auf Anfrage erhältlich

## SCHNELLAUSWAHLTABELLE

Zuluft $Q_v$ [m³/h]				
ØN [mm]	A [mm]	$L_w$	WT100 + WP100S	WT100 + WP100T
125 (9)	294	25 dB(A)	102	123
		35 dB(A)	142	167
160 (12)	394	25 dB(A)	130	129
		35 dB(A)	186	188
200 (24)	494	25 dB(A)	266	260
		35 dB(A)	363	353
250 (36)	594	25 dB(A)	336	353
		35 dB(A)	464	495
315 (48)	594	25 dB(A)	481	462
		35 dB(A)	636	617
355 (48)	819	25 dB(A)	458	524
		35 dB(A)	640	745

## EFFEKTIVE LUFTAUSTRITTSFLÄCHE

Zuluft $A_k$ [m²]	ØN [mm]					
	125 (9)	160 (12)	200 (24)	250 (36)	315 (48)	355 (48)
	0.0152	0.0207	0.0271	0.0456	0.0804	0.0902

## BESTELLSCHLÜSSEL

## QUADRATISCHER DRALLDURCHLASS MIT EINSTELLBARER LUFTFÜHRUNG

W	T	1	0	0	-	F	0	2	5	0	0	5	9	4
---	---	---	---	---	---	---	---	---	---	---	---	---	---	---

Nenngröße ØN (mm):  
125, 160, 200, 250, 315, 355

Paneelgröße A (mm):  
294, 394, 494, 594, 819

F: Pulverbeschichtet

0: Schwarze Luftlenklamellen aus ABS  
1: Weiße Luftlenklamellen aus ABS  
2: Ohne Luftlenklamellen (Abluft)

## ANSCHLUSSKASTEN FÜR QUADRATISCHEN DRALLDURCHLASS

W	P	1	0	0	S	-	-	0	0	2	5	0	0	5	9	4
---	---	---	---	---	---	---	---	---	---	---	---	---	---	---	---	---

Anschlussstutzen ØD (mm):  
100, 125, 160, 200, 250, 315

Größe der Anschlusskasten  
(mm):  
294, 394, 494, 594, 819

0: Ohne Aufhängelaschen  
1: Mit Aufhängelaschen

- : Ohne Mengeneinstellung  
D : Mit Mengeneinstellung

-: Nicht isoliert  
G: Isoliert

S: Horizontaler Anschluss  
T: Vertikaler Anschluss

0: Zuluft - mit Perfo  
2: Abluft - ohne Perfo, mit Traverse für Zentrale Schraubbefestigung

## QUADRATISCHER DRALLAUSLASS MIT EINSTELLBARER LUFTFÜHRUNG UND MONTIERTEM ANSCHLUSSKASTEN

W	T	1	0	0	-	F	S	-	-	0	0	2	5	0	0	5	9	4
---	---	---	---	---	---	---	---	---	---	---	---	---	---	---	---	---	---	---

Nenngröße ØN (mm):  
125, 160, 200, 250, 315, 355

Paneelgröße A (mm):  
294, 394, 494, 594, 819

0: Ohne Aufhängelaschen  
1: Mit Aufhängelaschen

- : Ohne Mengeneinstellung  
D : Mit Mengeneinstellung

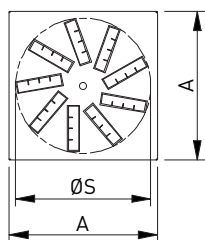
-: Nicht isoliert  
G: Isoliert

S: Horizontaler Anschluss  
T: Vertikaler Anschluss

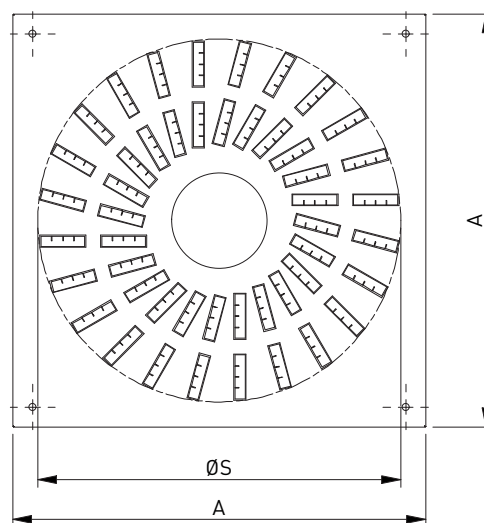
F: Pulverbeschichtet

0: Schwarze Luftlenklamellen aus ABS  
1: Weiße Luftlenklamellen aus ABS  
2: Ohne Luftlenklamellen (Abluft)

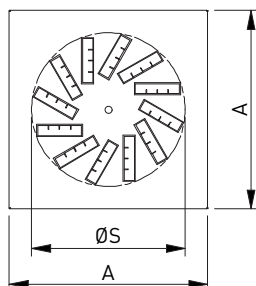
125 [9]



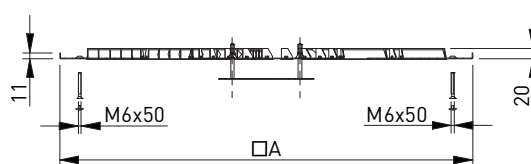
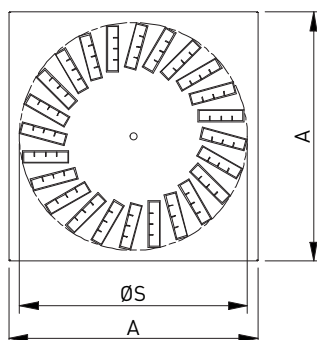
355 [48]



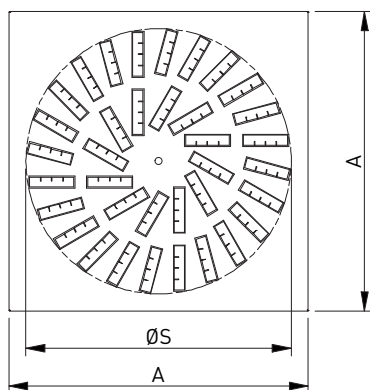
160 [12]



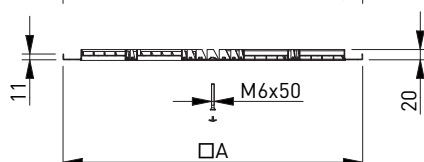
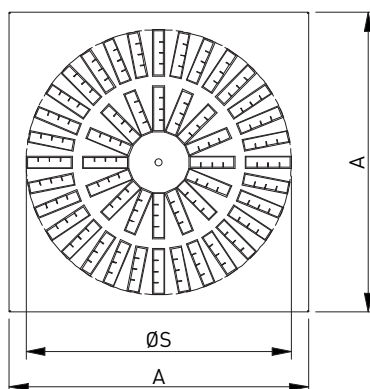
200 [24]



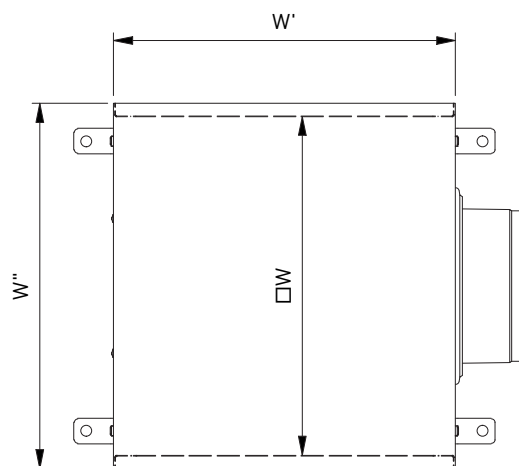
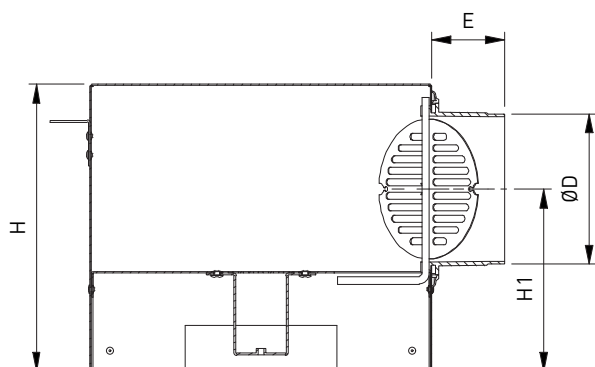
250 [36]



315 [48]



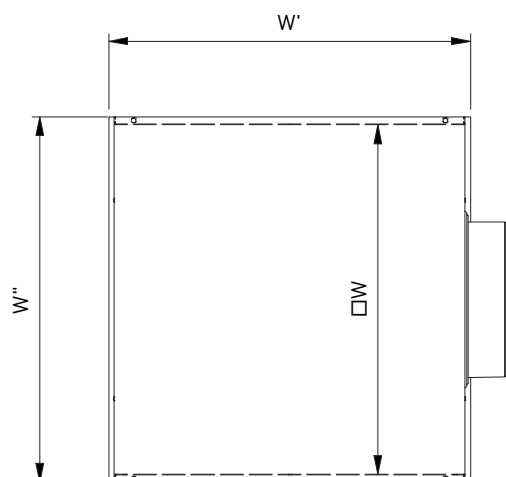
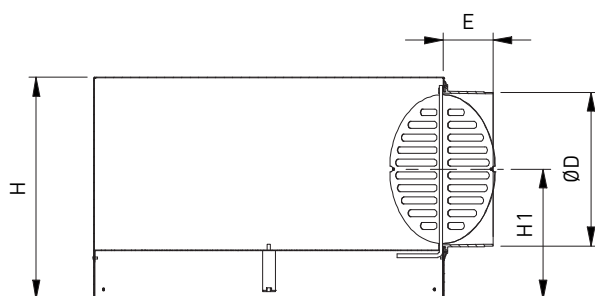
## WP100S-D1/125/294



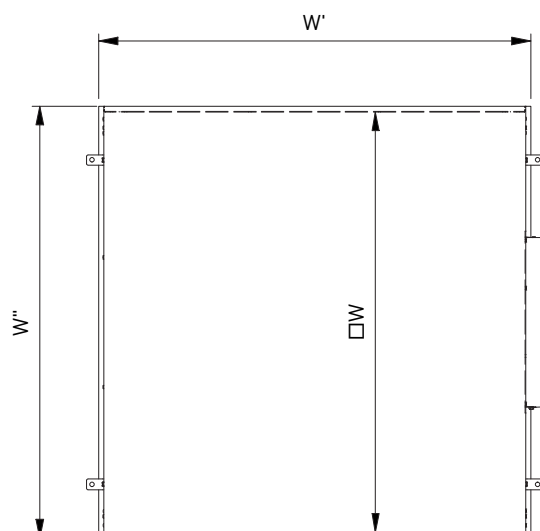
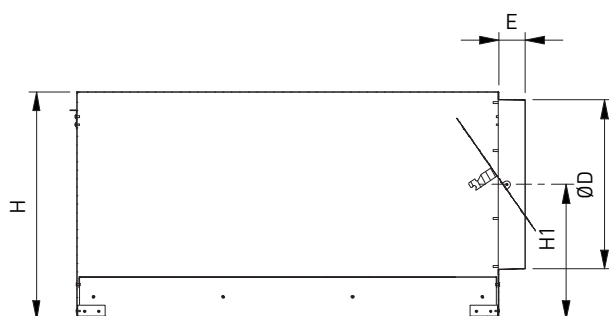
## WP100S-D0/160/394

## WP100S-D0/200/494

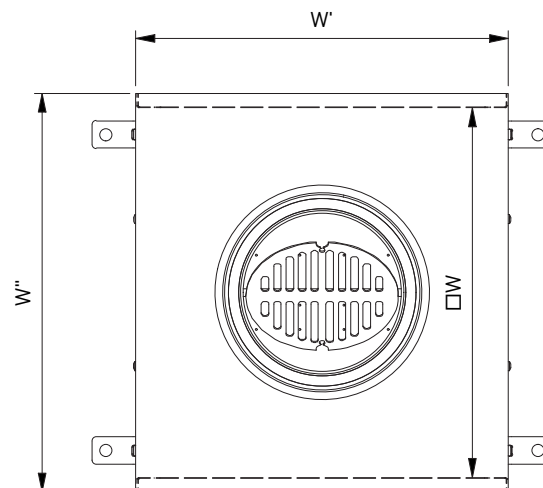
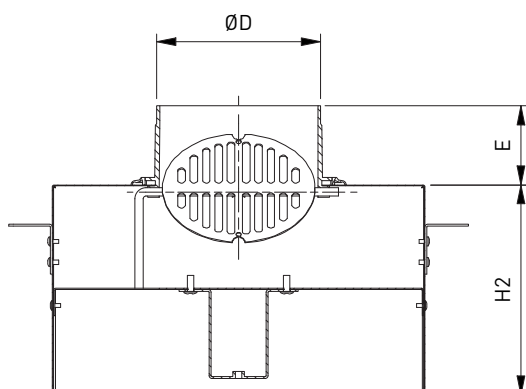
## WP100S-D0/250/594



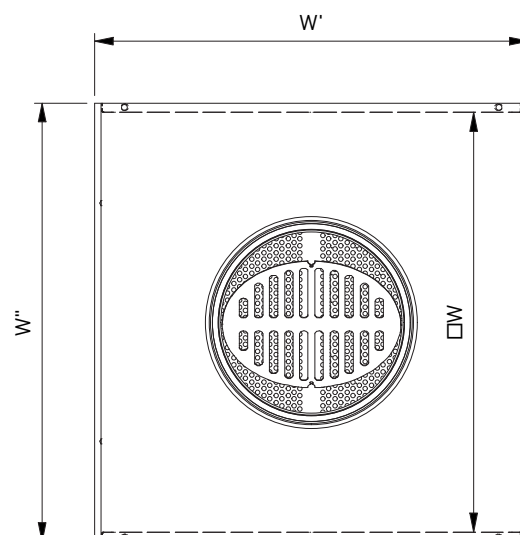
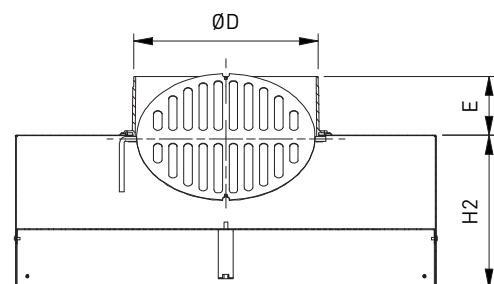
## WP100S-D1/315/819



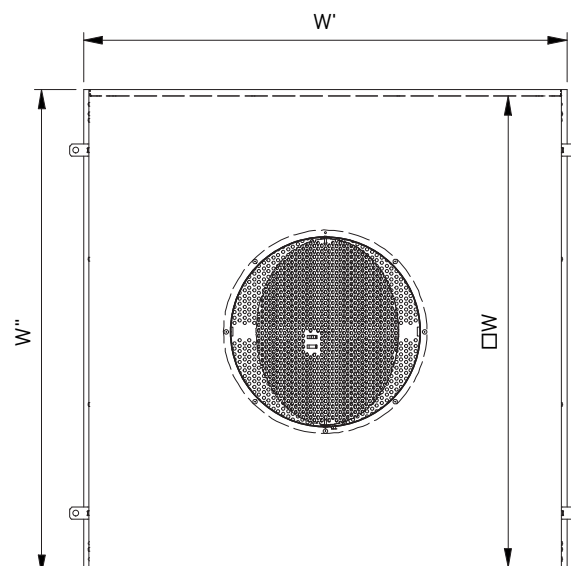
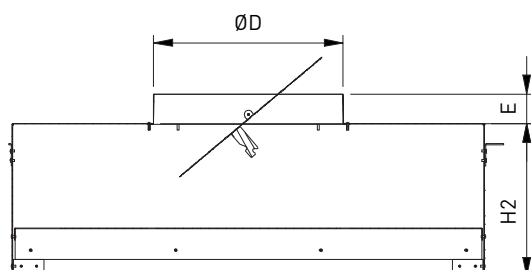
WP100T-D1/125/294

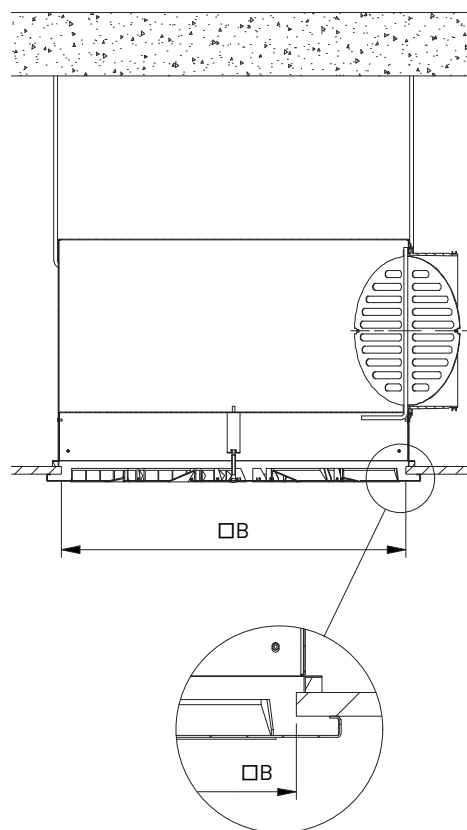
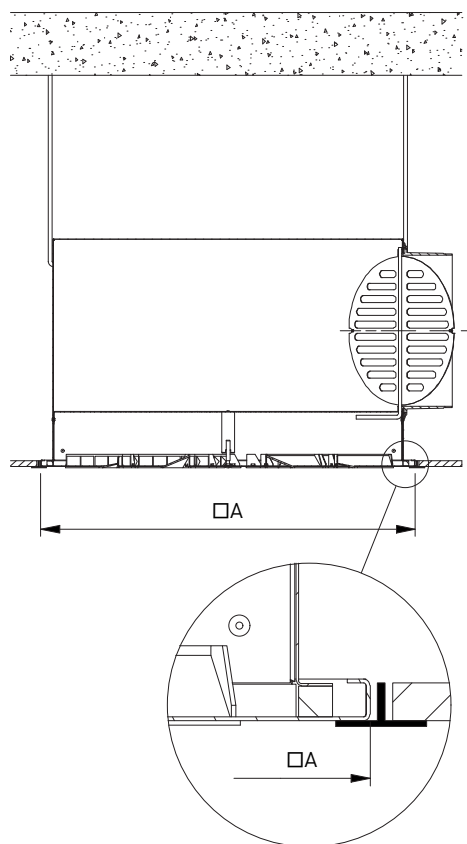


WP100T-D0/160/394  
WP100T-D0/200/494  
WP100T-D0/250/594



WP100T-D1/315/819





## ABMESSUNGEN

ØN	A	B	ØD	E	H	H1	H2	ØS	W	W' x W''
125 (9)	294	268	125	58	227	145	152	266	269	271 x 290
160 (12)	394	353	160	58	262	162	202	302	356	374 x 381
200 (24)	494	453	200	58	302	182	202	450	456	474 x 481
250 (36)	594	553	250	78	352	207	202	524	555	574 x 580
315 (48)	594	553	250	78	352	207	202	531	555	574 x 580
355 (48)	819	778	315	50	422	245	252	718	775	799 x 800

Alle Abmessungen in mm