

DE100

RUNDER DECKENAUSLASS MIT EINSTELLBAREN KERN



VARIANTEN

DE100, DE100P

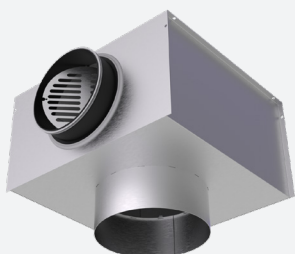
Der runde Deckenluftauslass Typ DE100 ist geeignet für die Zuluft und Abluft von sowohl gekühlter als geheizter Luft in hohen Räume sowie Büros, Geschäftshäusern, Werkstätten, Fabrikhallen, usw. Der Durchlass kann direkt in die Decke oder am Luftkanal montiert werden. Seine verstellbare Strahlrichtung ermöglicht es den Luftstrahl horizontal beziehungsweise vertikal einzustellen.

Runder Deckenluftdurchlass mit verstellbarer Strahlrichtung (Horizontal-Vertikal).

Der Durchlass mit verstellbaren Strahlrichtung eignet sich zur Montage in höheren Räumen.

Der Durchlass kann direkt an die Decke oder an den Luftkanal montiert werden.

ZUBEHÖR



DP150S



DT004



TECHNISCHE DATEN

ANWENDUNG	Luftart	Zuluft, Abluft
	Luftführung	Horizontal oder vertikal verstellbar
AUFBAU	Frontplatte	Runder, herausnehmbarer Frontplatte, 4 Einstellpositionen
	Verfügbare Nenndurchmesser	Ø160, 200, 250, 315, 355, 400mm
MATERIAL	Standardmaterial	Stahl
	Standardausführung	Pulverbeschichtet in RAL 9010
	Farboptionen	Pulverbeschichtet in RAL nach Wahl
MONTAGE	Montagemöglichkeiten	Mittels Schraubbefestigung am Kanal oder Aufhängelaschen

SCHNELLAUSWAHLTABELLE

Zuluft Qv [m³/h]		
ØN [mm]	L _w	
160	25 dB(A)	138
	35 dB(A)	202
200	25 dB(A)	235
	35 dB(A)	348
250	25 dB(A)	366
	35 dB(A)	537
315	25 dB(A)	514
	35 dB(A)	753
355	25 dB(A)	681
	35 dB(A)	998
400	25 dB(A)	864
	35 dB(A)	1264

BESTELLSCHLÜSSEL

RUNDER DECKENAUSSLASS MIT EINSTELLBAREN KERN

D	E	1	0	0	-	F	0	2	5	0
---	---	---	---	---	---	---	---	---	---	---

Nenndurchmesser N (mm):
160, 200, 250, 315, 355, 400

F: Pulverbeschichtet

-: Standard

0: Ohne Aufhängelaschen, fixiert mittels Schraubbefestigung am Kanal
1: Mit 3 Aufhängelaschen und Schrauben (max. Ø315)

0: Kaskadierende Einstellung
2: Stufenlose Einstellung (max. Ø315)

RUNDER DECKENAUSSLASS MIT EINSTELLBAREN KERN FÜR EINBAU IN MODULARE SYSTEMDECKEN

D	E	1	0	0	P	F	0	2	5	0	0	5	9	4
---	---	---	---	---	---	---	---	---	---	---	---	---	---	---

Nenndurchmesser N (mm): Abmessung Paneel (mm):
160, 200, 250, 315 594

F: Pulverbeschichtet

P: Auf Paneel mit 4 austehenden Rändern von 10 mm
Z: Auf Paneel mit 4 Rändern fine line 5/8

0: Ohne Aufhängelaschen, fixiert mittels Schraubbefestigung am Kanal

0: Kaskadierende Einstellung
2: Stufenlose Einstellung

ANSCHULSSKASTEN MIT HALSANSCHLUSSFLANSCH FÜR RUNDEN DECKENAUSSLASS

D	P	1	5	0	S	-	-	0	0	2	5	0	0	2	0	0
---	---	---	---	---	---	---	---	---	---	---	---	---	---	---	---	---

Nenndurchmesser N (mm): Anschlussdurchmesser D
160, 200, 250, 315, 355, 400 (mm):
125, 160, 200, 250, 315, 355

0: Ohne Aufhängelaschen
1: Mit Aufhängelaschen

-: Ohne Mengeneinstellung
D: Mit Mengeneinstellung

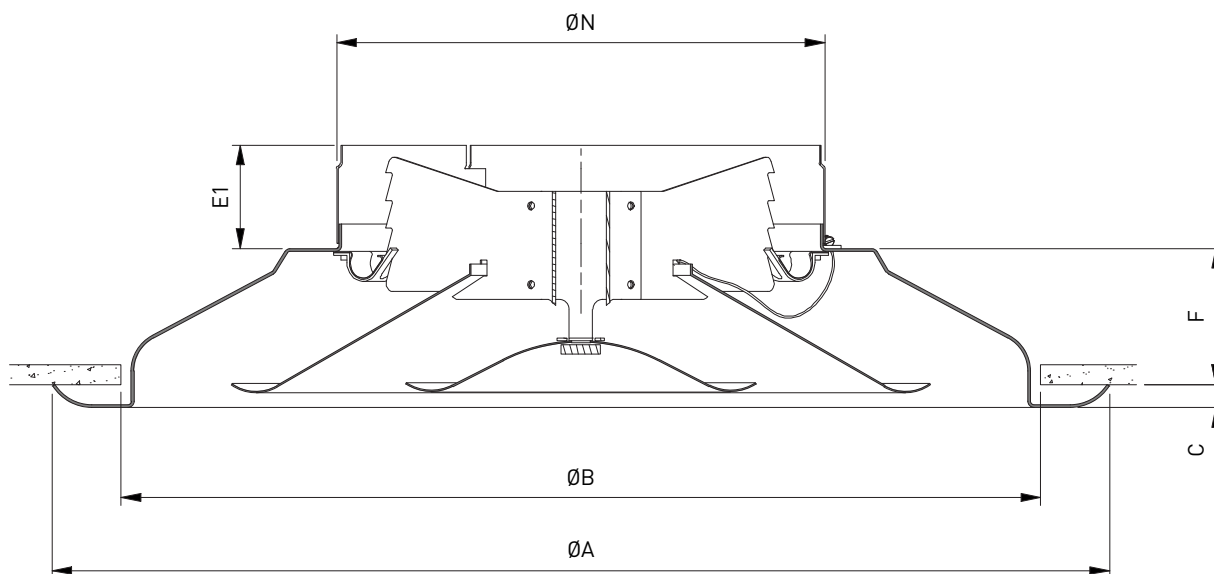
-: Nicht isoliert
G: Isoliert
H: Halb isoliert

S: Horizontaler Anschluss

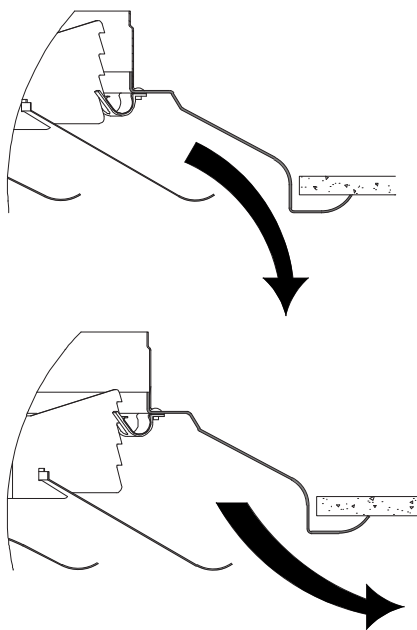
MENGENREGULIERUNG

D	T	0	0	4	0	2	5	0
---	---	---	---	---	---	---	---	---

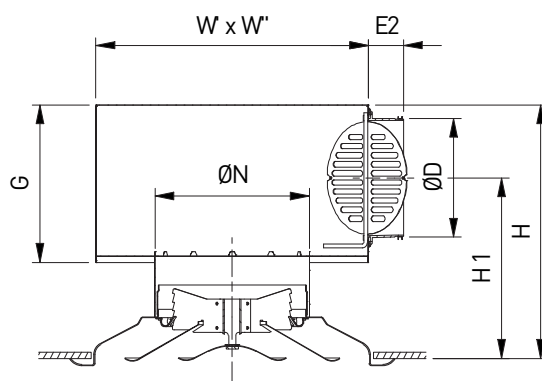
Nenndurchmesser N (mm):
160, 200, 250, 315, 355, 400



LUFTFUHRUNG, POSITION FRONTPLATE



DE100 + DP150S

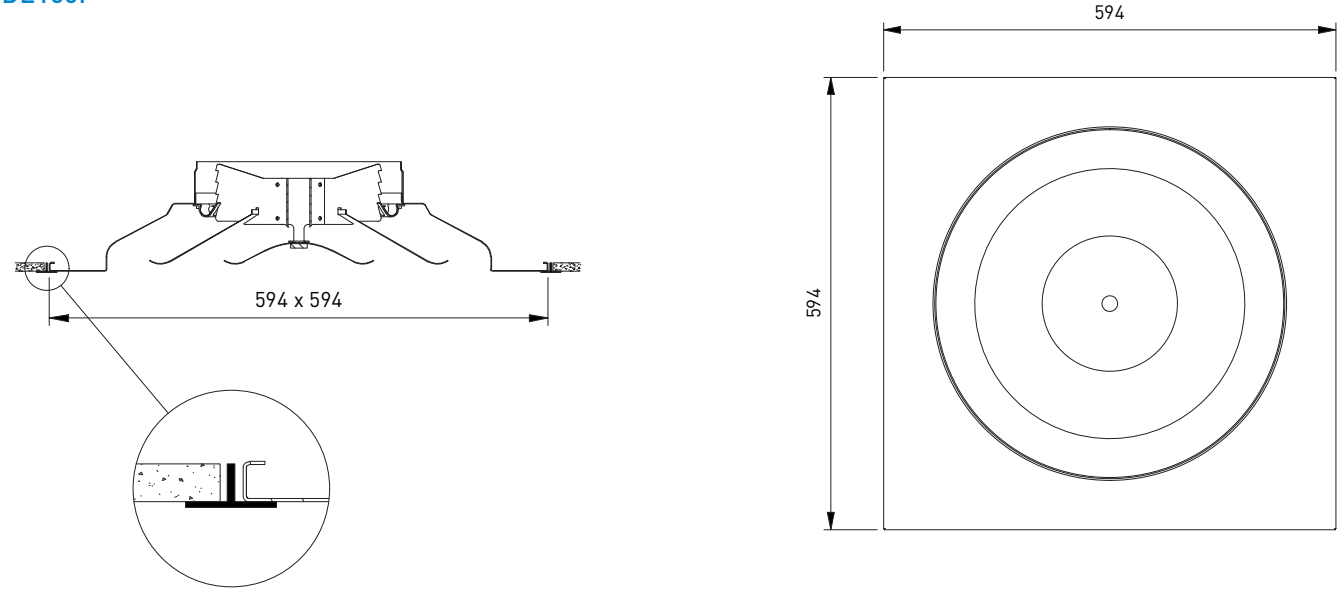


ABMESSUNGEN

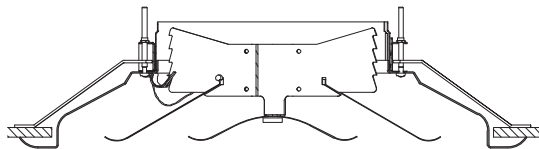
ØN	ØA	ØB	C	ØD	F	E1	E2	G	H	H1	W'xW''
160	321	279	11	125	36	51	58	185	311	228	325x351
200	429	375	11	160	50	51	58	220	360	260	375x401
250	537	467	12	200	69	51	58	260	419	299	450x476
315	645	557	15	250	80	51	78	310	480	335	500x526
355	746	648	17	250	97	51	78	310	497	360	500x526
400	864	740	21	315	107	51	49	375	572	403	600x626

Alle Abmessungen in mm

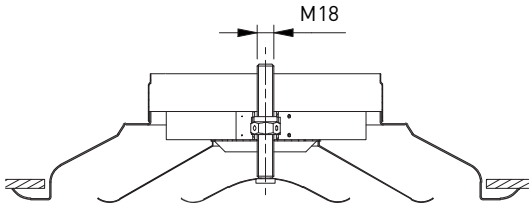
DE100P



DE101



DE120



DE100 + DT004

