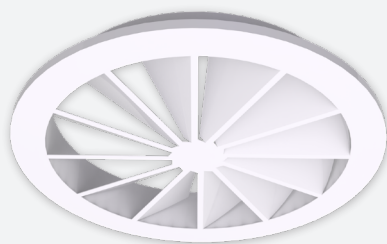


WR210

RUNDER DRALLDURCHLASS
MIT FESTEN LAMELLEN



VARIANTEN

WR210, WR210_S, WR210_T,
WR200, WR200_S, WR200_T

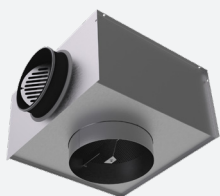
Der Dralldurchlass Typ WR210 ist mit feststehenden Lamellen ausgestattet. Durch den hervorragenden Dralleffekt wird eine hohe Induktion erreicht. Das flache, schlanke Design hat einen ästhetischen Mehrwert für Designer und Bauherren.

Nicht einstellbares Luftaustritt mit festen Lamellen

Hohe Induktion

Flaches, schlankes, ästhetisches Design

ZUBEHÖR



WP210S



WP210T



GR003



RUND



DECKE



DRALLDURCHLASS



ZULUFT



ABLUFT

TECHNISCHE DATEN

ANWENDUNG	Luftart	Zuluft, Abluft
	Luftführung	Horizontal
FRONTPLATTE	Standardmaterial	Pulverbeschichtetes Stahlblech
	Standardausführung	Pulverbeschichtet in RAL 9010
	Farboptionen	Pulverbeschichtet in RAL nach Wahl
	Nenngrößen	Ø100, 125, 160, 200, 250, 315, 400, 500mm
	Montagemöglichkeiten	WR200 ohne Zentrale Schraubbefestigung WR210 mit Zentrale Schraubbefestigung
ÜBERGANGSSTÜCK WP200T/WP210T	Standardmaterial	Rohaluminium
	Montagemöglichkeiten	Ausgestattet mit Aufhängelaschen
ANSCHLUSSKASTEN WP200S/WP210S	Standardmaterial	Stahlblech verzinkt (275g/m²)
	Stutzen Anschlusskasten	Stutzen aus PP/TP, Klasse D mit Doppellippendichtung
	Dämmstoff (optional)	Melamine 6mm
	Mengeneinstellung (optional)	Galvanisierter perforierter Mengenregler mit manueller Bedienung
	Montagemöglichkeiten	Mit (Ø 7mm) Aufhängelöchern , Aufhängelaschen auf Anfrage erhältlich

SCHNELLAUSWAHLTABELLE

Zuluft Q _v [m³/h]				
ØN [mm]	L _w	WR210	WR210 + WP210T	WR210 + WP210S
100	25 dB(A)	29	-	33
	35 dB(A)	43	-	50
125	25 dB(A)	43	48	49
	35 dB(A)	64	67	73
160	25 dB(A)	78	75	73
	35 dB(A)	116	112	114
200	25 dB(A)	128	89	132
	35 dB(A)	191	130	202
250	25 dB(A)	212	160	208
	35 dB(A)	309	234	316
315	25 dB(A)	343	318	263
	35 dB(A)	510	460	409
400	25 dB(A)	574	474	411
	35 dB(A)	857	640	591
500	25 dB(A)	928	-	724
	35 dB(A)	1394	-	1023

EFFEKTIVE LUFTAUSTRITTSFLÄCHE

Zuluft A _k [m²]	ØN [mm]							
	100	125	160	200	250	315	400	500
	0,0016	0,0026	0,0045	0,0074	0,0122	0,0204	0,0346	0,0569

RUNDER DRALLDURCHLASS MIT FESTEN LAMELLEN

W	R	2	1	0	-	F	0	2	5	0
							Nenngröße ØN (mm): 100, 125, 160, 200, 250, 315, 400, 500			
							F: Pulverbeschichtet			
							0: Ohne Zentrale Schraubbefestigung 1: Mit Zentrale Schraubbefestigung			

ÜBERGANGSSTÜCK MIT PERFORIERTEM PLATTE FUR LUFTVERTEILUNG

W	P	2	1	0	T	0	2	5	0
						Nenngröße ØN (mm): 125, 160, 200, 250, 315, 400			
						0: Ohne Einbautraverse für Zentrale Schraubbefestigung 1: Mit Einbautraverse für Zentrale Schraubbefestigung			

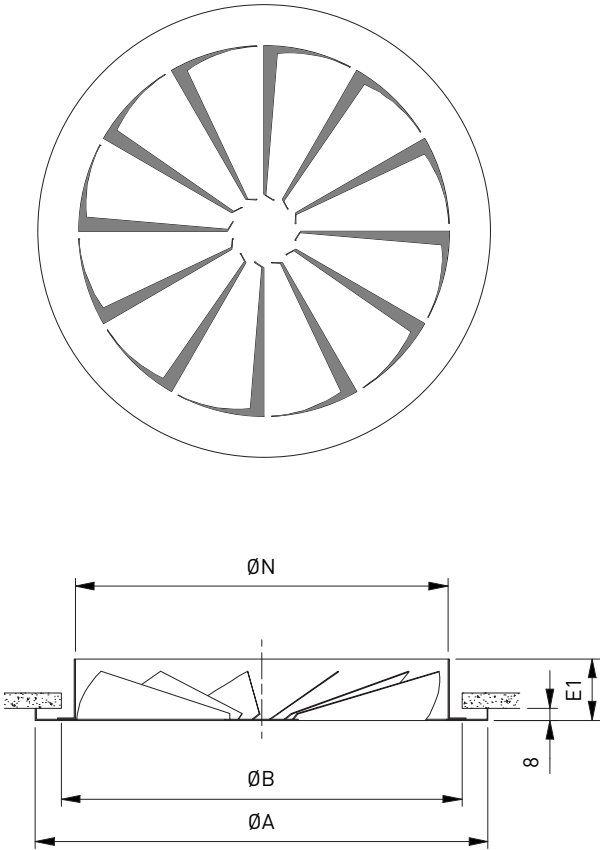
ANSCHLUSSKASTEN MIT PERFORIERTEM PLATTE ZUR LUFTVERTEILUNG FÜR DRALLDURCHLÄSSE MIT RUNDEM ANSCHLUSS

W	P	2	1	0	S	-	-	0	0	2	5	0	0	2	0	0
									Nenngröße ØN (mm): 100, 125, 160, 200, 250, 315, 400, 500			Anschlussstutzen ØD (mm): 80, 100, 125, 160, 200, 250, 315, 400				
									0: Ohne Aufhängelaschen 1: Mit Aufhängelaschen							
									- : Ohne Mengeneinstellung D : Mit Mengeneinstellung							
									-: Nicht isoliert G: Isoliert							
									S: Horizontaler Anschluss							
									0: Ohne Einbautraverse für Zentrale Schraubbefestigung 1: Mit Einbautraverse für Zentrale Schraubbefestigung							

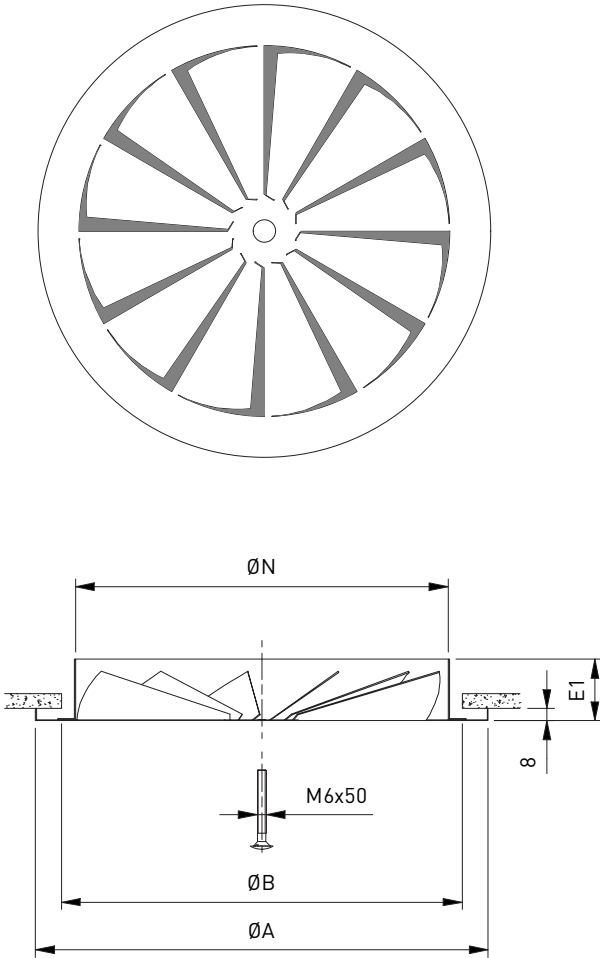
RUNDER DRALLAUSLASS MIT FESTEN LAMELLEN UND MONTIERTEM ANSCHLUSSKASTEN

W	R	2	1	0	-	F	S	-	-	0	0	2	5	0	0	2	0	0
											Nenngröße ØN (mm): 100, 125, 160, 200, 250, 315, 400, 500			Anschlussstutzen ØD (mm): 80, 100, 125, 160, 200, 250, 315, 400				
											0: Ohne Aufhängelaschen 1: Mit Aufhängelaschen							
											- : Ohne Mengeneinstellung D : Mit Mengeneinstellung							
											-: Nicht isoliert G: Isoliert							
											S: Horizontaler Anschluss							
											F: Pulverbeschichtet							
											0: Ohne Zentrale Schraubbefestigung 1: Mit Zentrale Schraubbefestigung							

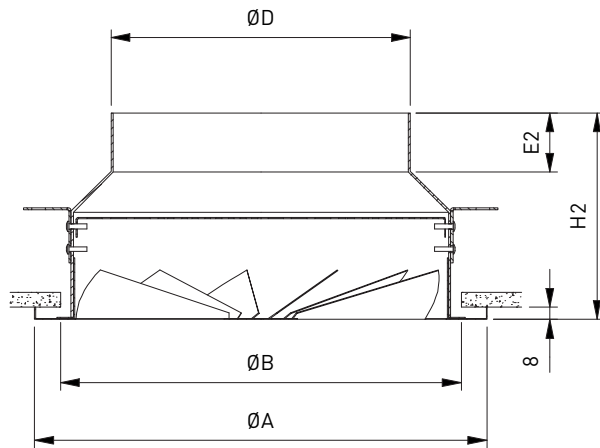
WR200



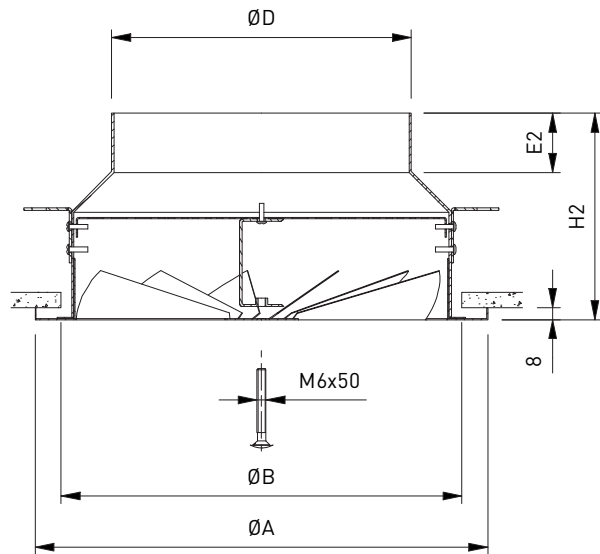
WR210



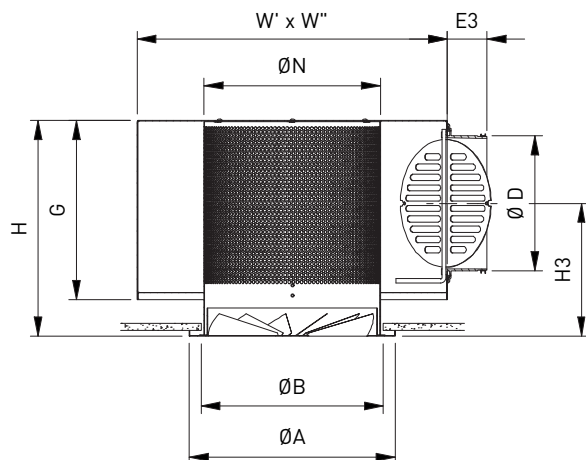
WR200 + WP200T



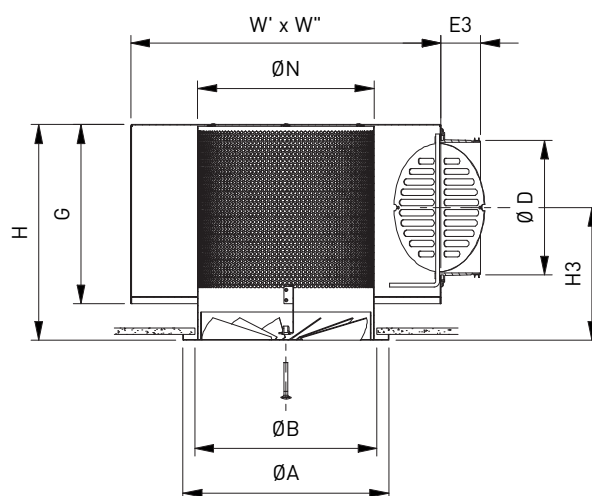
WR210 + WP210T



WR200 + WP200S



WR210 + WP210S

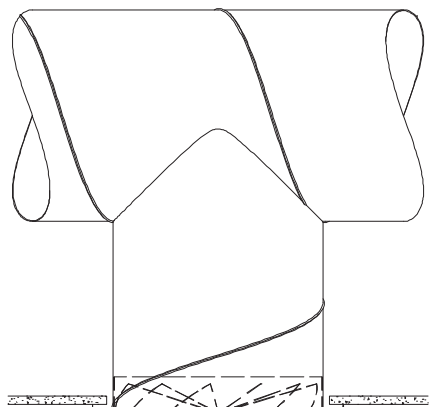


ABMESSUNGEN

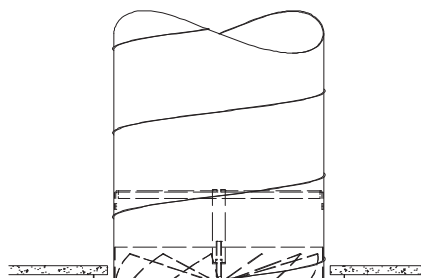
$\varnothing N$	$\varnothing A$	$\varnothing B$	$\varnothing D$	E1	E2	E3	G	H	H2	H3	$W' \times W''$
100	138	110	80	43	-	52	140	190	-	140	200 x 226
125	178	135	100	30	39	52	160	210	127	150	275 x 301
160	198	170	125	36	39	58	185	235	132	153	325 x 351
200	248	210	160	44	39	58	220	270	132	170	375 x 401
250	298	260	200	46	39	58	260	310	137	190	450 x 476
315	363	325	250	41	39	78	310	360	145	215	500 x 526
400	600	410	315	47	40	50	375	425	177	256	600 x 626
500	700	510	400	68	-	50	460	510	-	299	800 x 826

Alle Abmessungen in mm

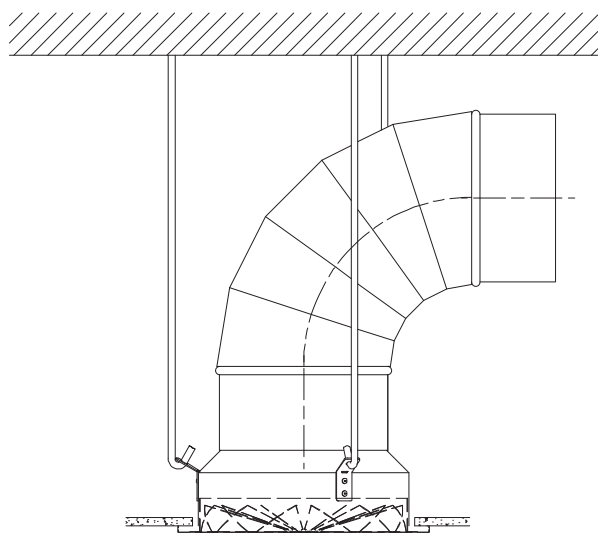
WR200



WR210 + GR003



WR2*0 + WP2*0T



WR2*0 + WP2*0S

