

PVR

RUNDER VARIABLER DRUCKREGLER MIT VOLUMENSTROMMESSUNG



VARIANTEN

PVRS, PVRD

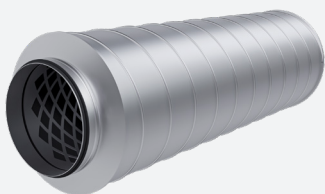
Galvanisierter runder Druckregler mit Volumenstrommessung, ausgestattet mit einem elektronischen Stellantrieb und einer statischen Druckmesssonde aus Kunststoff. Zusätzlich ausgestattet mit einem Aluminium-Differenzdrucksensor und einem Transmitter zur Messung des aktuellen Volumenstroms. Dieser Regler wird verwendet, um einen konstanten oder variablen statischen Druck in Zuluft oder Abluftkanälen zu regeln. Der Stellantrieb und der Messungstransmitter sind standardmäßig mit einer Hybridsteuerung ausgestattet: analog 0(2)-10VDC und/oder Modbus. Das ovale Klapfenblatt ist mit einer luftdichten Dichtung und wartungsfreien Lagern ausgestattet. Die Luftdichtheit des Gehäuses entspricht Klasse C nach EN1751, die Luftdichtheit der Klappe entspricht Klasse 2 nach EN1751.

Grada-Gruner 327VM Stellantrieb mit integrierter Anzeige/Bedienung und Hybridsteuerung 0(2)-10VDC und/oder Modbus

Differenzdrucksensor aus stranggepresstem Aluminium, ausgestattet mit 8 bis 24 Messpunkten nach der Log-Tchebycheff-Methode

Die Luftdichtheit des Gehäuses entspricht Klasse C nach EN1751

ZUBEHÖR



URSIL



TECHNISCHE DATEN

APPLIKATION	Typ	Kanaldruckregelung, Zuluft & Abluft + Volumenstrommessung
KONSTRUKTION	Form	Rund
	Messung Druck	Statische Druckmesssonde aus Kunststoff
	Messung Luftströmung	umweltschonende Differenzdrucksensor aus Aluminium
	Min. Durchmesser	Ø100
	Max. Durchmesser	Ø630
	Stutzen	Eingeklemmte Doppellippendichtung, type F
	Stutzenlänge	Länge konform EN1506
MATERIAL	Gehäuse	Stahlblech verzinkt (275g/m²)
	Klappe	Stahlblech verzinkt (275 g/m²) mit Gummidichtung
	Dämmstoff (PVRD)	50mm Mineralwolle
LEISTUNG	Luftdichtheit Gehäuse	Klasse C - EN1751
	Luftdichtheit Klappe	Klasse 2 - EN1751
	Min. Druck (Pmin)	25Pa
	Max. Druck (Pmax)	300Pa
	Min. Luftgeschwindigkeit	0,8m/s
MOTOR GRUNER	Standardantrieb	GM05: 327VM-024-05-MB/GRA + GT-VM-DD3-MB
	Ansteuerung	0-10V, 2-10V (standard), Modbus
	Stellungsrückmeldung	0-10V, 2-10V (standard), Modbus
	Betriebsspannung	24 VAC/DC +/- 20%
	Drucksensor	Dynamisch 0-500Pa

BESTELLSCHLÜSSEL

RUNDER VARIABLER DRUCKREGLER MIT VOLUMENSTROMMESSUNG

P	V	R	S	0	0	GM05	0	2	0	0
---	---	---	---	---	---	------	---	---	---	---

Nenndurchmesser (mm):
100, 125, 160, 200, 250, 315,
355, 400, 500, 630

GM05: Gruner 327VM-024-05-MB/GRA + GT-VM-DD3-MB - 5Nm - 0[2]-10VDC / Modbus
GM06: Gruner 327VM-024-10-MB/GRA + GT-VM-DD3-MB - 10Nm - 0[2]-10VDC / Modbus

S: Einwandige runde Druckregler
D: Doppelwandige runde Druckregler

Hinweise:
Motoren mit Drehmoment 10Nm nicht für Druckregler mit Nenndurchmesser <= 400 verfügbar
Motoren mit Drehmoment 5Nm nicht für Druckregler mit Nenndurchmesser > 400 verfügbar
Doppelwandige Druckregler nicht lieferbar mit Nenndurchmesser > 400

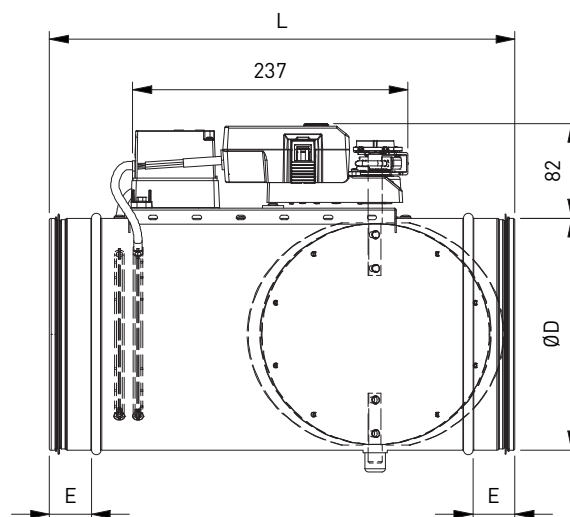
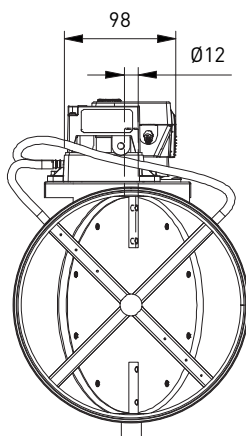
RUNDROHR-SCHALLDÄMPFER

U	R	S	I	L	0	2	0	0	0	9	0	0
---	---	---	---	---	---	---	---	---	---	---	---	---

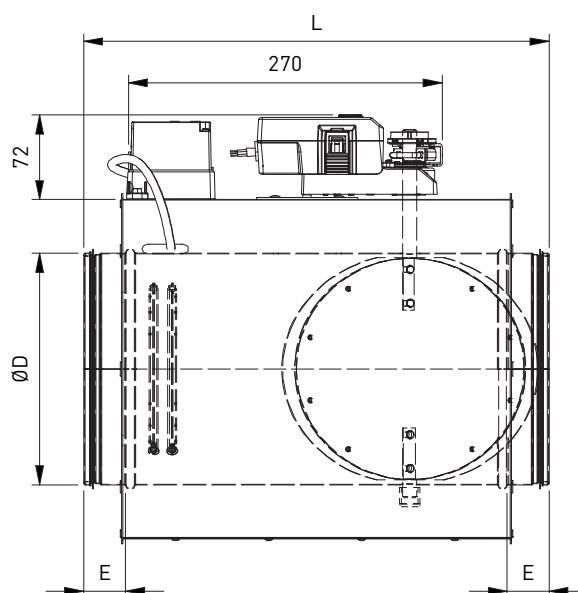
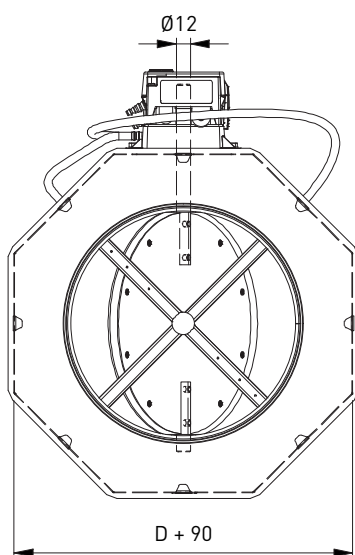
Nenndurchmesser (mm):
100, 125, 160, 200, 250, 315,
355, 400, 500, 630

Nennlänge L (mm):
900, 1200

PVRS00GM05



PVRD00GM05

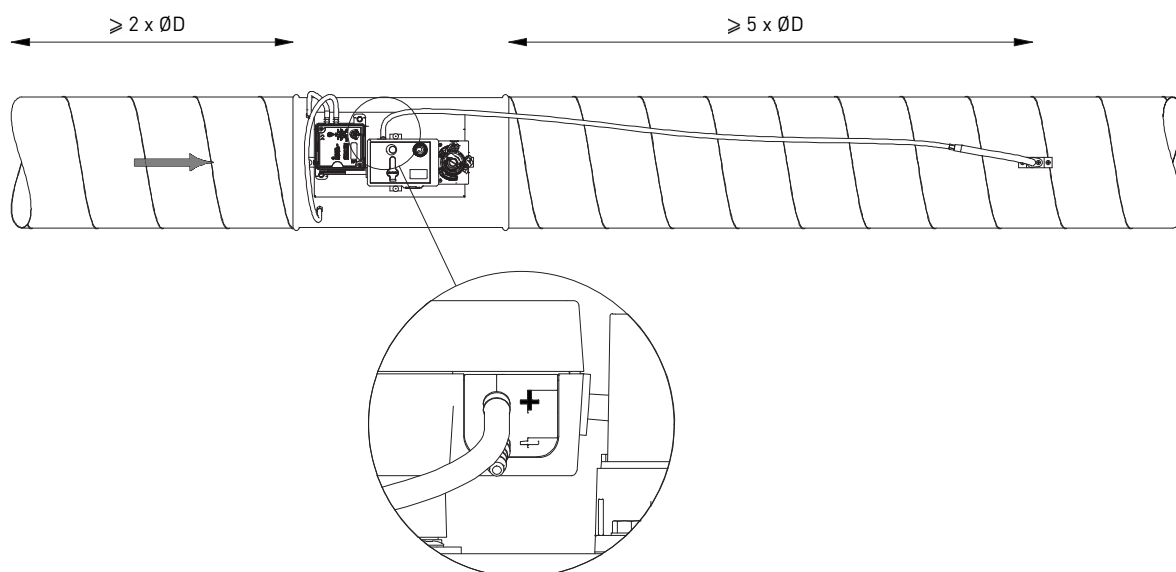


ABMESSUNGEN

ØD	L	E
100	400	36
125	400	36
160	400	36
200	400	36
250	625	56
315	625	56
355	625	56
400	635	71
500	833	71
630	837	71

Alle Abmessungen in mm

ZULUFT



ABLUFT

