

WS230

DIFFUSEUR À JET HÉLICOÏDAL CARRÉ
À AILETTES FIXES ET CÔNE DE
DIFFUSION



VARIANTES

WS230, WS230_S, WS230_T,
WS220, WS220_S, WS220_T

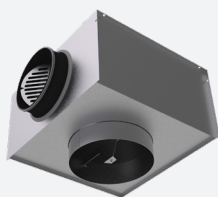
Le diffuseur à jet hélicoïdal de type WS230 est équipé d'ailettes fixes. Il est conçu pour un montage en surface mais est également disponible en format panneau pour une installation dans des faux-plafonds en dalles carrées et profils en T. Une induction élevée est obtenue grâce à l'excellent effet de tourbillon. L'anneau de diffusion garantit un effet Coanda sur une large plage de température (même à faible débit), ce qui le rend parfaitement adapté aux applications VAV.

Diffusion d'air non réglable avec ailettes fixes

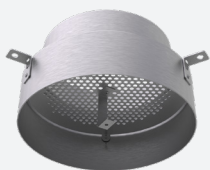
Induction élevée avec un fort effet coanda grâce à l'anneau de diffusion

Optimal pour les applications VAV

ACCESSOIRES



WP210S



WP210T



GR003



DÉTAILS TECHNIQUES

APPLICATION	Type	Soufflage ou reprise
	Direction du flux	Horizontal
FACE	Matériel standard	Tôle d'acier revêtue de poudre
	Finition standard	Revêtement par poudre RAL9010
	Options de finition du produit	Revêtement par poudre RAL selon choix
	Tailles nominales	Ø100, 125, 160, 200, 250, 315, 400, 500mm
	Tailles de panneaux standard	158x158, 198x198, 248x248, 298x298, 398x398, 594x594, 700x700mm
Options de montage	WS230 avec fixation par vis centrale WS220 sans fixation par vis centrale	
PIÈCE DE TRANSITION WP200T/WP210T	Matière standard	Aluminium brut
	Options de montage	Équipé de pattes de fixation
PLÉNUM WP200S/WP210S	Matière standard	Tôle d'acier galvanisée (275g/m ²)
	Piquage	Piquage PP/TPE, classe D avec double joint à lèvres
	Isolation optionnel	Melamine 6mm
	Réglage de débit optionnel	Clapet de réglage en acier galvanisé perforé, opération manuelle
	Options de montage	Standard équipé avec des trous de fixation (Ø 7mm), pattes de fixation disponibles sur demande

SÉLECTION RAPIDE

ØN [mm]	L _w	Soufflage Q _v [m ³ /h]		
		WS230	WS230 + WP210T	WS230 + WP210S
100	25 dB(A)	37	-	43
	35 dB(A)	54	-	57
125	25 dB(A)	50	53	59
	35 dB(A)	81	77	80
160	25 dB(A)	88	84	107
	35 dB(A)	134	121	146
200	25 dB(A)	137	128	181
	35 dB(A)	203	184	238
250	25 dB(A)	221	214	271
	35 dB(A)	333	302	366
315	25 dB(A)	477	387	412
	35 dB(A)	663	551	563
400	25 dB(A)	747	589	668
	35 dB(A)	1074	834	855
500	25 dB(A)	1044	-	1027
	35 dB(A)	1539	-	1346

Soufflage A_k [m ²]	ØN [mm]							
	100	125	160	200	250	315	400	500
	0,0029	0,0046	0,0078	0,0126	0,0203	0,0332	0,0554	0,0893

CODE ARTICLE

DIFFUSEUR À JET HÉLICOÏDAL CARRÉ À AILETTES FIXES ET CÔNE DE DIFFUSION (TAILLE STANDARD)

W	S	2	3	0	-	F	0	2	5	0
---	---	---	---	---	---	---	---	---	---	---

Taille nominale ØN (mm):
100, 125, 160, 200, 250, 315,
400, 500

F: Peint

2: Sans fixation par vis centrale

3: Avec fixation par vis centrale

DIFFUSEUR À JET HÉLICOÏDAL CARRÉ À AILETTES FIXES ET CÔNE DE DIFFUSION (TAILLE DU PANNEAU NON-STANDARD)

W	S	2	3	0	-	F	0	2	5	0	0	5	9	4
---	---	---	---	---	---	---	---	---	---	---	---	---	---	---

Taille nominale ØN (mm):
100, 125, 160, 200, 250, 315,
400, 500

Panneau A (mm):
294, 394, 494, 594, 619

F: Peint

2: Sans fixation par vis centrale

3: Avec fixation par vis centrale

PIÈCE DE TRANSITION AVEC TÔLE PERFORÉE POUR LA RÉPARTITION DE L'AIR

W	P	2	1	0	T	0	2	5	0
---	---	---	---	---	---	---	---	---	---

Taille nominale ØN (mm):
125, 160, 200, 250, 315, 400

0: Sans étrier pour fixation par vis centrale

1: Avec étrier pour fixation par vis centrale

PLÉNUM À TÔLE PERFORÉE POUR LA RÉPARTITION DE L'AIR POUR LES DIFFUSEURS À JET HÉLICOÏDAL À RACCORD CIRCULAIRE

W	P	2	1	0	S	-	-	0	0	2	5	0	0	2	0	0
---	---	---	---	---	---	---	---	---	---	---	---	---	---	---	---	---

Taille nominale ØN (mm):
100, 125, 160, 200, 250, 315,
400, 500

Piquage ØD (mm):
80, 100, 125, 160, 200, 250,
315, 400

0: Sans pattes de fixation

1: Avec pattes de fixation

-: Sans clapet de réglage

D: Avec clapet de réglage

-: Sans isolation

G: Isolation intérieure 5 faces

S: Entrée latérale

0: Sans étrier pour fixation par vis centrale

1: Avec étrier pour fixation par vis centrale

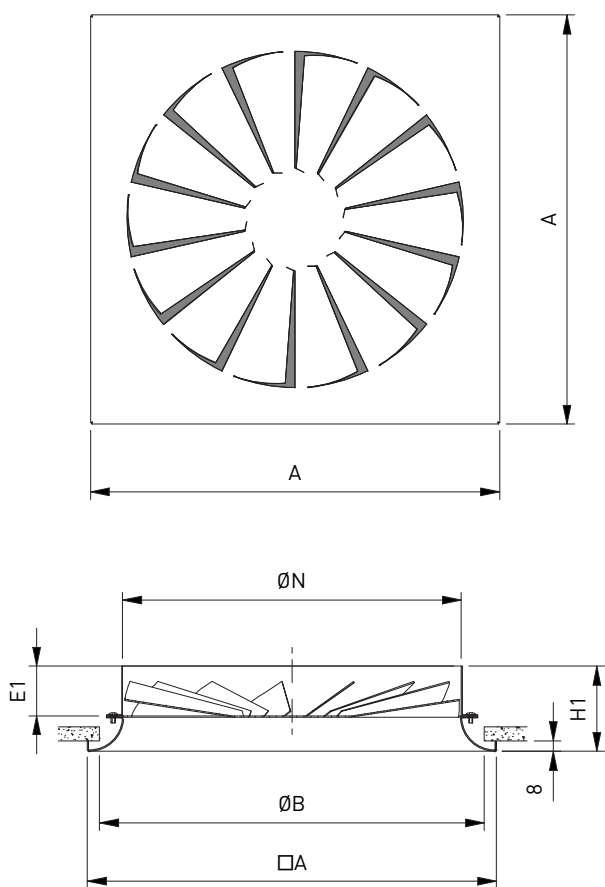
DIFFUSEUR À JET HÉLICOÏDAL CARRÉ À AILETTES FIXES ET CÔNE DE DIFFUSION (TAILLE STANDARD) ET PLÉNUM MONTÉ

W	S	2	3	0	-	F	S	-	-	0	0	2	5	0	0	2	0	0
											Taille nominale ØN (mm): 100, 125, 160, 200, 250, 315, 400, 500			Piquage ØD (mm): 80, 100, 125, 160, 200, 250, 315, 400				
											0: Sans pattes de fixation 1: Avec pattes de fixation							
											-: Sans clapet de réglage D: Avec clapet de réglage							
											-: Sans isolation G: Isolation intérieure 5 faces							
											S: Entrée latérale							
											F: Peint							
											2: Sans fixation par vis centrale 3: Avec fixation par vis centrale							

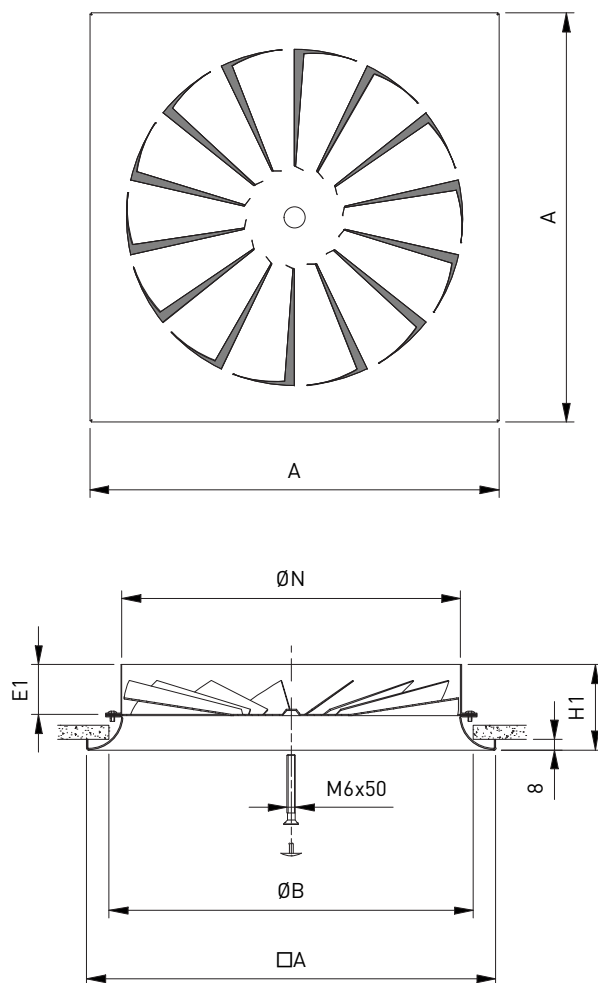
DIFFUSEUR À JET HÉLICOÏDAL CARRÉ À AILETTES FIXES ET CÔNE DE DIFFUSION (TAILLE DU PANNEAU NON-STANDARD) ET PLÉNUM MONTÉ

W	S	2	3	0	-	F	S	-	-	0	0	2	5	0	0	2	0	0	0	5	9	4
											Taille nominale ØN (mm): 100, 125, 160, 200, 250, 315, 400, 500			Piquage ØD (mm): 80, 100, 125, 160, 200, 250, 315, 400			Panneau A (mm): 294, 394, 494, 594, 619					
											0: Sans pattes de fixation 1: Avec pattes de fixation											
											-: Sans clapet de réglage D: Avec clapet de réglage											
											-: Sans isolation G: Isolation intérieure 5 faces											
											S: Entrée latérale											
											F: Peint											
											2: Zonder centrale schroefbevestiging 3: Met centrale schroefbevestiging											

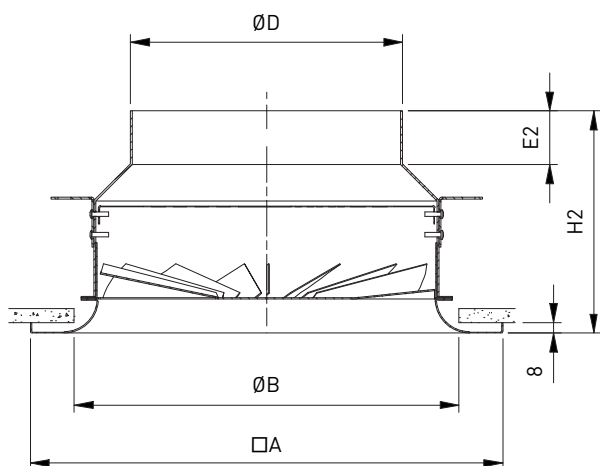
WS220



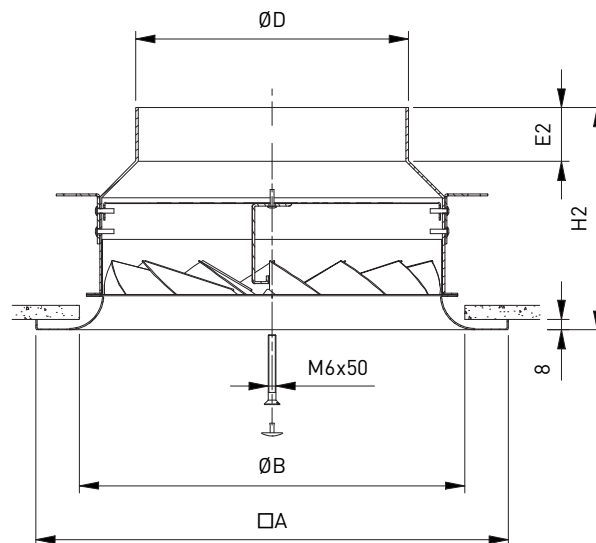
WS230



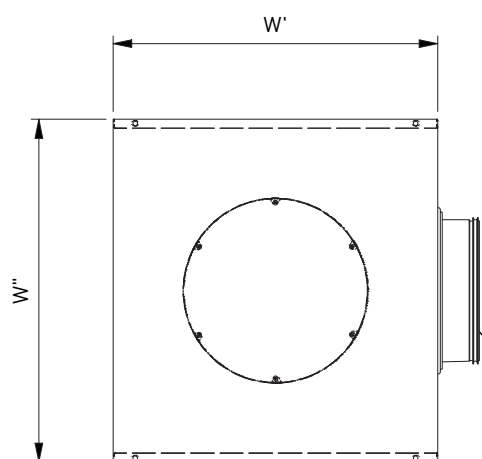
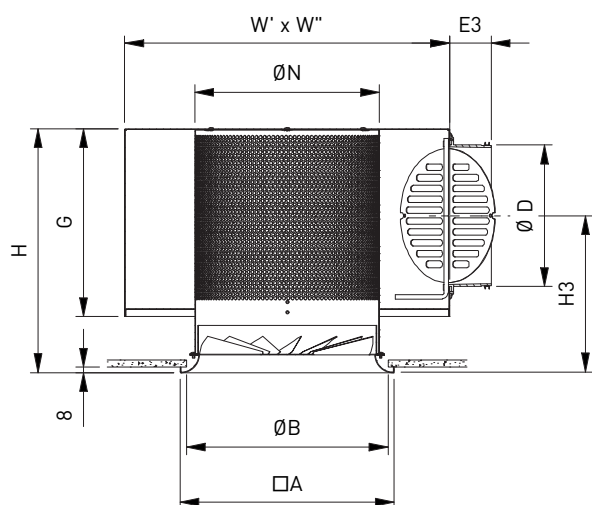
WS220 + WP200T



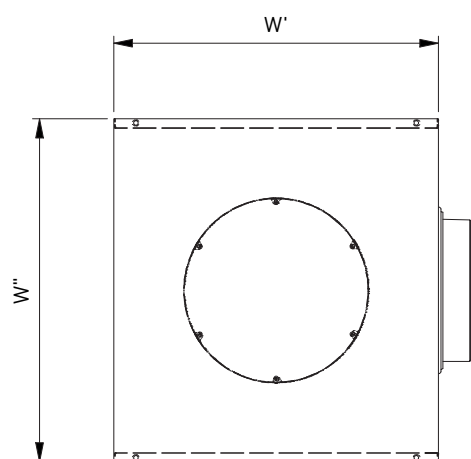
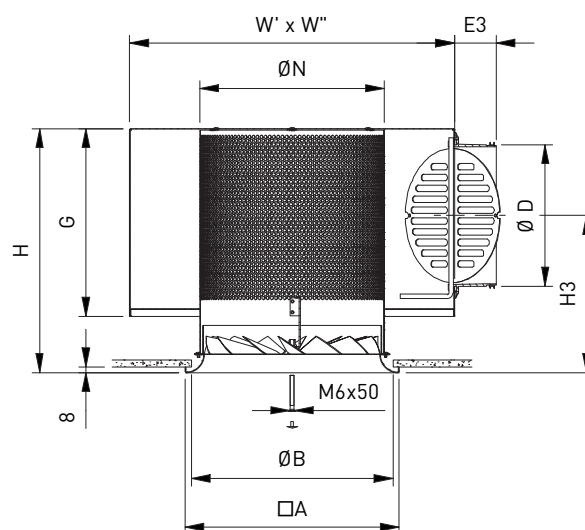
WS230 + WP210T



WS220 + WP200S



WS230 + WP210S

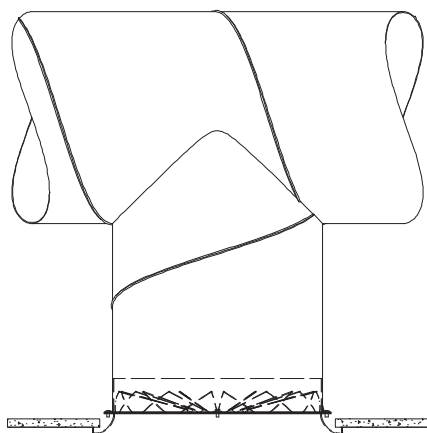


DIMENSIONS

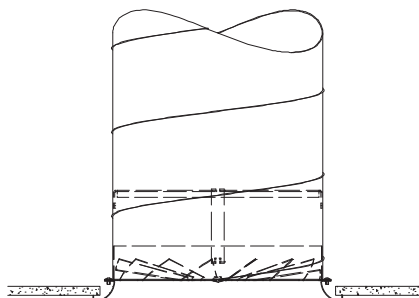
ØN	A	ØB	ØD	E1	E2	E3	G	H	H1	H2	H3	W' x W''
100	158	140	80	43	-	52	140	205	58	-	155	200 x 226
125	198	173	100	40	39	52	160	235	65	150	175	275 x 301
160	248	215	125	40	39	58	185	260	65	155	178	325 x 351
200	248	235	160	40	39	58	220	295	65	155	195	375 x 401
250	298	285	200	40	39	58	260	335	65	160	215	450 x 476
315	398	368	250	40	39	78	310	395	75	178	250	500 x 526
400	594	508	315	40	40	50	375	485	100	235	316	600 x 626
500	700	611	400	68	-	50	460	570	128	-	359	800 x 826

Toutes dimensions en mm

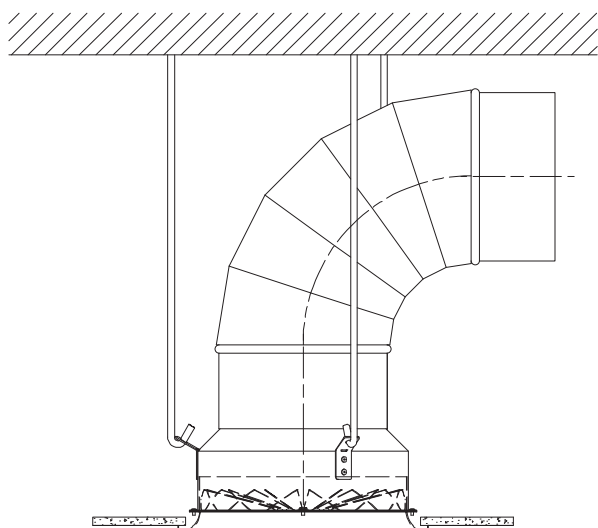
WS220



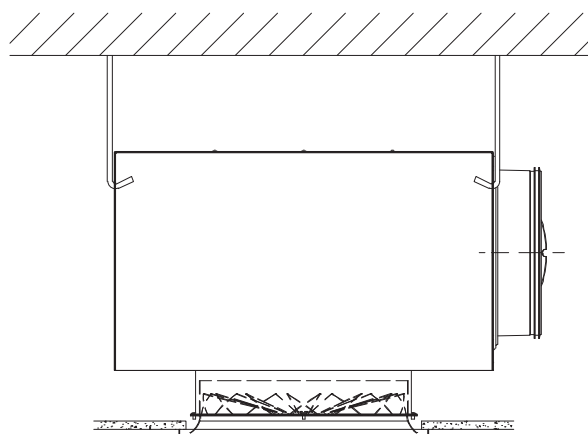
WS230 + GR003



WS2*0 + WP2*0T



WS2*0 + WP2*0S



WS2*0 + WP2*0S

