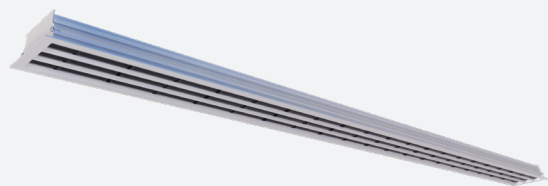


# RT350

DIFFUSEUR À ROTULES RÉGLABLES  
EN ALUMINIUM AVEC CADRE ET  
MONTAGE FIX



## VARIANTES

RT350, RT350S, RT350A

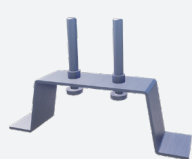
Le Diffuseur à rotules réglables est utilisée pour le soufflage et reprise d'air en ventilation ou en climatisation. La fente d'aération est équipée de volets directionnels réglables individuellement. Les volets directionnels spécialement développés à cet effet (rotules) garantissent une répartition stable et uniforme de l'air ainsi qu'un faible niveau de bruit. On obtient une induction et une pénétration élevées du flux d'air dans le local. Toutes les longueurs sont disponibles.

Diffuseur linéaire avec rotules en polypropylène (Longueur rotule=150mm, Largeur de la fente 14mm)

Montage fixe sur plenum

Large plage de fonction en climatisation

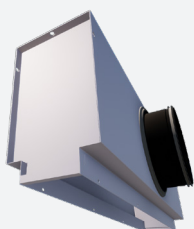
## ACCESSOIRES



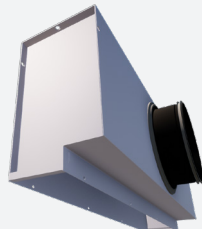
RT000



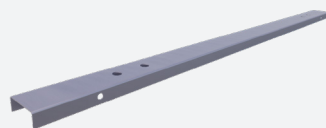
RT010



RP300S



RP300A



BOBRT



ADJUSTABLE



LINEAIRE



PLAFOND



2 DIRECTIONS



1 DIRECTION



LINEAIRE



SOUFFLAGE



REPRISE

## DÉTAILS TECHNIQUES

APPLICTION	Direction du flux	Latéral, gauche/droite réglable
	Type de flux	Lineaire, soufflage ou reprise
CONSTRUCTION	Forme	Lineaire
	Longueur min.	300mm
	Longueur max.	2000mm
	Longueur disponible en multiples de	1mm
	Nombre de fentes	1,2,3,4,5,6
	Encadrement	12mm
	Largeur de la fente	13,5mm
	Profondeur de l'installation	39mm
	Largeur de la plaque (RT350_P)	Standard 300mm
MATÉRIEL	Matière standard	Aluminium extrudée
	Finition standard	Anodisé satin 11µm
	Options de finition du produit	Revêtement par poudre RAL
	Rotules	ABS
	Plaque	Tôle d'acier revêtue de poudre
MONTAGE	Options de montage	Avec étriers RT (sans plénum) ou montage fixe sur le plénum RP300
PLENUM	Matière	Tôle d'acier galvanisée (275g/m <sup>2</sup> ), piquage PP/TPE
	Isolation optionnel	Melamine 6mm
	Piquage	Piquage étanche classe D avec joint à double lèvres
	Réglage de débit	Clapet perforé pour le réglage de débit (en option)
	Options de montage	Fourni avec des trous de fixation (ø 7mm), pattes de fixation disponibles sur demande.

## SÉLECTION RAPIDE

	Soufflage Q <sub>v</sub> [m <sup>3</sup> /h]	L [mm]			
		L <sub>w</sub>	600	1000	1500
RT351	25 dB(A)	55	85	118	149
	35 dB(A)	79	121	169	213
RT352	25 dB(A)	93	143	198	250
	35 dB(A)	133	204	283	357
RT353	25 dB(A)	132	202	281	355
	35 dB(A)	188	289	402	507
RT354	25 dB(A)	155	238	330	417
	35 dB(A)	222	340	473	597
RT355	25 dB(A)	200	307	427	539
	35 dB(A)	286	439	610	770
RT356	25 dB(A)	222	341	473	597
	35 dB(A)	318	488	678	855

## SURFACE EFFECTIVE DE SOUFFLAGE

Soufflage A <sub>k</sub> [m <sup>2</sup> /m]	RT351	RT352	RT353	RT354	RT355	RT356
	0.0111	0.0179	0.0247	0.0315	0.0383	0.0451

## CODE ARTICLE

## DIFFUSEUR A ROTULES REGLABLES AVEC CADRE RT350

R	T	3	5	2	-	-	1	2	0	0	0	0	0	0	0
---	---	---	---	---	---	---	---	---	---	---	---	---	---	---	---

Longueur de la fente L (mm):  
De 300 à 2000mm, par 1mm

Longueur du panneau (mm):  
De 350 à 2060, per 1mm

-: Anodisé naturel (pas pour P, Z et C)  
F: Peint

-: Standard

C: Pièce d'angle 90° (300 x 300 mm)

E: Pièce d'extrémité

M: Pièce intermédiaire

P: Panneau avec 4 bords relevés de 10 mm

Z: Panneau avec 2 bords fine line 5/8 sur le côté court et 2 bords relevés de 10 mm sur le côté long

1: 1 fente  
(1 à 6 fentes)

35: Diffuseur à rotules avec cadre - pour montage fixe sur le plénum

T: Soufflage - rotules en noir

W: Soufflage - rotules en blanc

A: Reprise - sans rotules

## PLENUM RP300 POUR MONTAGE FIXE

R	P	3	0	2	-	S	-	-	0	0	1	6	0	1	2	0	0
---	---	---	---	---	---	---	---	---	---	---	---	---	---	---	---	---	---

Diamètre nominal du piquage (mm):

80, 100, 125, 160, 200, 250, 315, 355, 400

Longueur de la fente <=1600:

1 piquage

Longueur de la fente >=1601:

2 piquages

0: Sans pattes de fixation

1: Avec pattes de fixation

-: Sans clapet de réglage

D: Avec clapet de réglage

-: Non-isolé

G: Isolé à l'intérieur (5 faces)

H: Isolé sur le dessus et le côté opposé du piquage (2 faces)

S: Entrée latérale

A: Asymétrique

-: Standard

L: Pièce d'extrémité gauche (regardant frontalement sur le plénum dans l'entrée du piquage)

M: Pièce intermédiaire

R: Pièce d'extrémité droite (regardant frontalement sur le plénum dans l'entrée du piquage)

1: 1 fente  
(1 à 6 fentes)

30: Plénum pour montage fixe

**DIFFUSEUR A ROTULES REGLABLES RT350 AVEC PLENUM RP300 (MONTAGE FIXE)**

R	T	3	5	2	-	-	S	-	-	0	1	2	0	0	0	0	0	0	
											Longueur de la fente L (mm): De 300 à 2000mm, par 1mm			Longueur du panneau (mm): De 350 à 2060, per 1mm					
											0: Sans pattes de fixation 1: Avec pattes de fixation								
											-: Sans clapet de réglage D: Avec clapet de réglage								
											-: Non-isolé G: Isolé à l'intérieur (5 faces) H: Isolé sur le dessus et le côté opposé du piquage (2 faces)								
											S: Entrée latérale A: Asymétrique								
											-: Anodisé naturel (pas pour P, Z et C) F: Peint								
											-: Standard L: Pièce d'extrémité gauche (regardant frontalement sur le plénum dans l'entrée du piquage) M: Pièce intermédiaire R: Pièce d'extrémité droite (regardant frontalement sur le plénum dans l'entrée du piquage) P: Panneau avec 4 bords relevés de 10 mm Z: Panneau avec 2 bords fine line 5/8 sur le côté court et 2 bords relevés de 10 mm sur le côté long								
											1: 1 fente (1 à 6 fentes)								
											35: Diffuseur à rotules avec cadre - monté fixe sur le plénum								
											T: Soufflage - rotules en noir W: Soufflage - rotules en blanc A: Reprise - sans rotules								

**PLAQUE D'OBTURATION BOBRT POUR DIFFUSEUR A ROTULES RT350 (MONTAGE EN COMBINAISON AVEC ETRIERES RT000)**

B	0	B	R	T	0	2	1	2	0	0
							Longueur plaque d'obturation (mm): De 20 à 2000mm, par 1mm			
							1: 1 fente (1 à 6 fentes)			

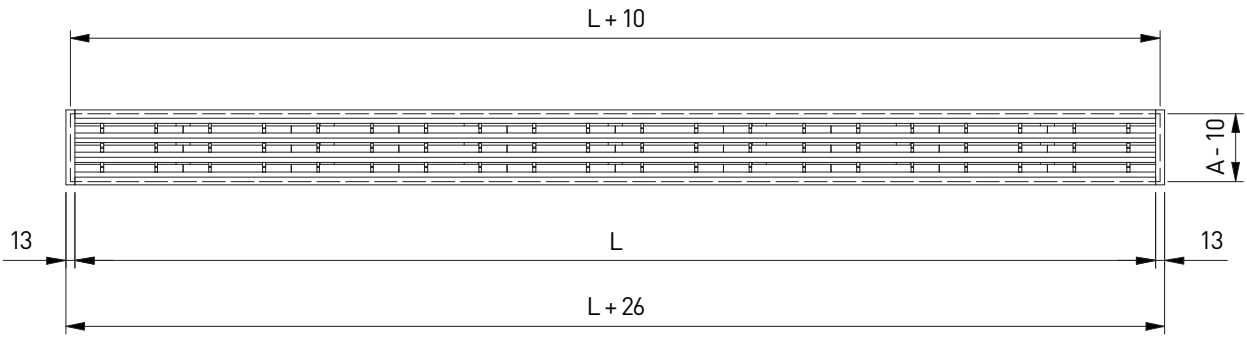
**ETRIER RT000 POUR MONTAGE AVEC PLAQUE D'OBTURATION BOBRT SUR DIFFUSEUR A ROTULES RT350**

R	T	0	0	2
1: 1 fente (1 à 6 fentes) Longueur de la fente <=1200: 2 étriers Longueur de la fente >=1201: 3 étriers				

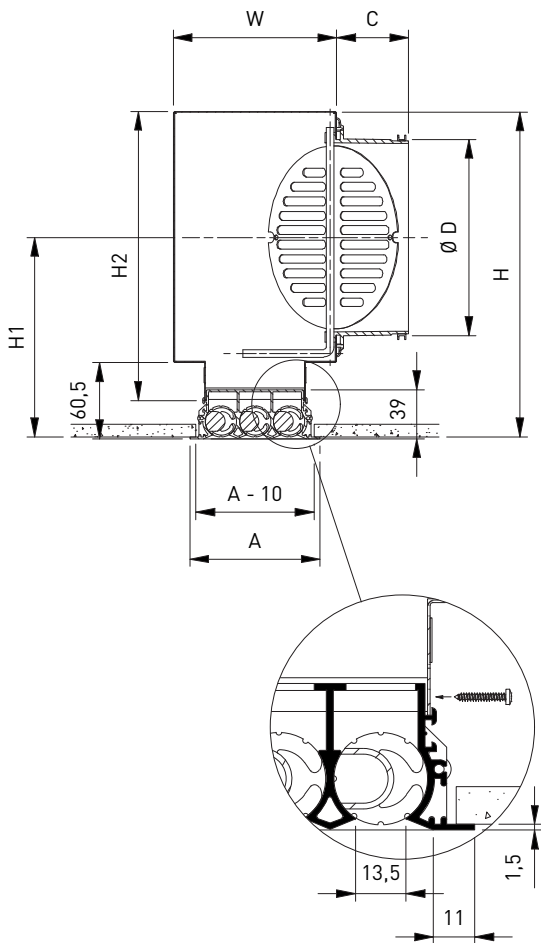
**ETRIER RT010 POUR MONTAGE PLAFONNIER POUR DIFFUSEUR A ROTULES RT350 (SANS PLENUM)**

R	T	0	1	2
1: 1 fente (1 à 6 fentes) Longueur de la fente <=1200: 2 étriers Longueur de la fente >=1201: 3 étriers				

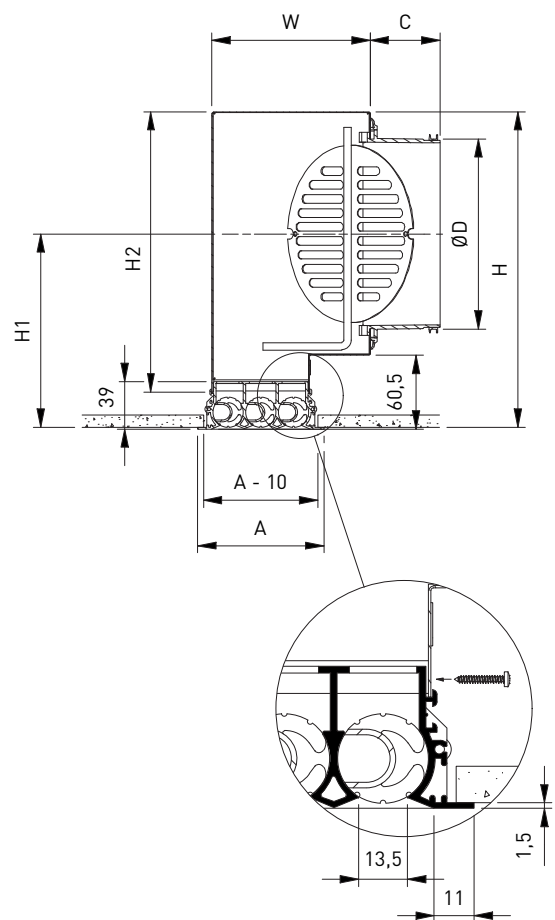
RESERVATION DANS LE PLAFOND: L+10 x A-10



RT35 + RP30\_S



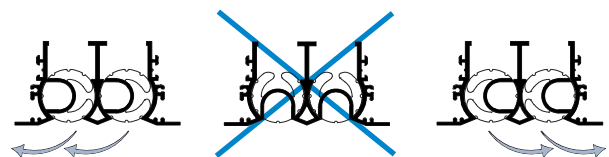
RT35 + RP30\_A



DIMENSIONS

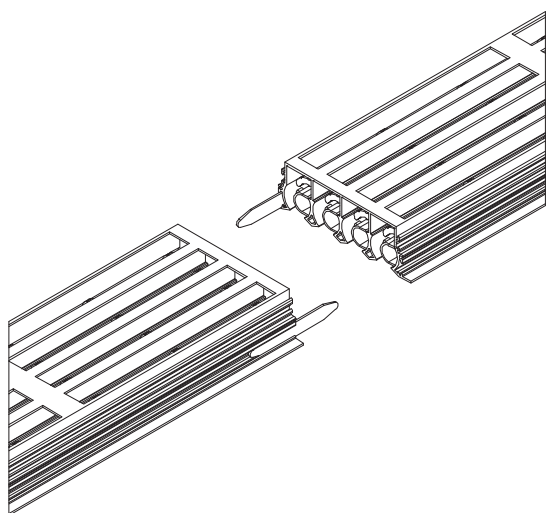
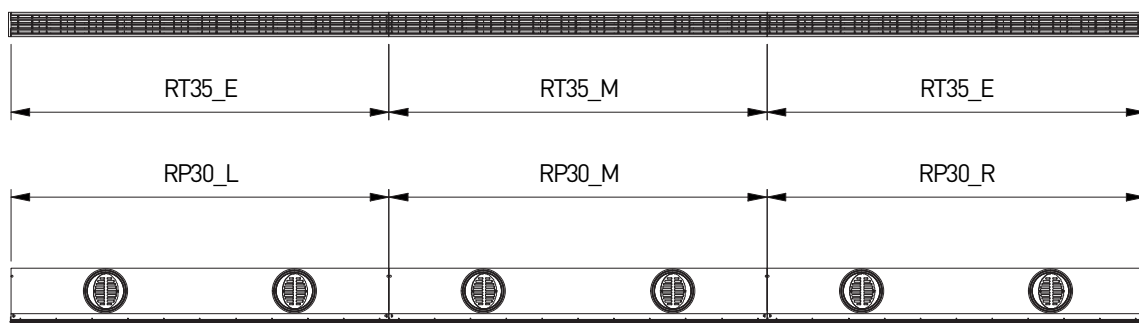
	Nombre de fentes - RT35 + RP30_S/A					
	1	2	3	4	5	6
<b>A</b>	50	77	104	131	161	188
<b>C</b>	58	58	58	58	78	50
<b>ØD</b>	123	158	158	198	248	313
<b>H</b>	225	260	260	300	350	415
<b>H1</b>	142	159	159	179	204	245
<b>H2</b>	195	230	230	270	320	385
<b>W</b>	75	102	129	156	186	213

DIRECTION DU FLUX D'AIR

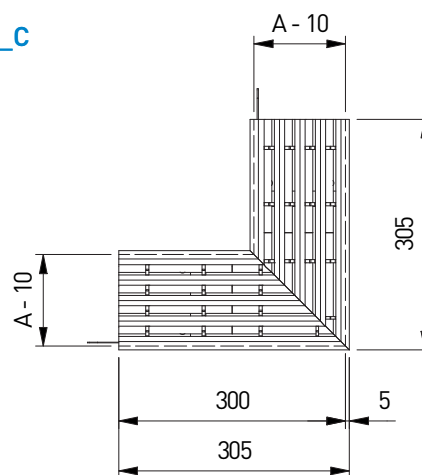


Toutes dimensions en mm

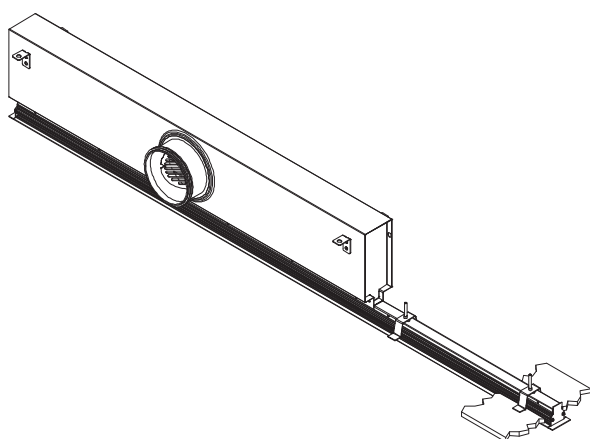
L <= 1600: 1 piquage  
L >= 1601: 2 piquages



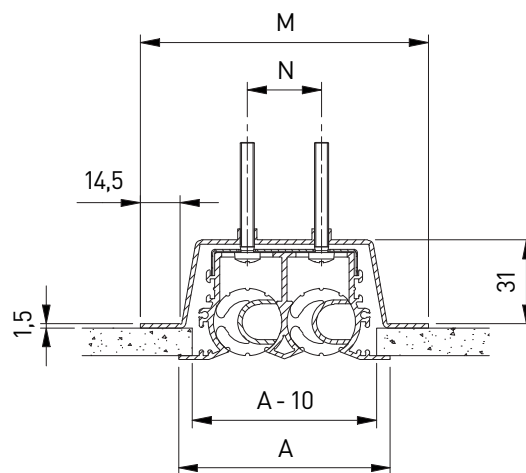
RT35\_C



RT351-F/1500  
+ RP301LS-D1/125/1000  
+ BOBRT01/500  
+ RT001 (2x)



RT352-F + RT012 (2x)



**DIMENSIONS**

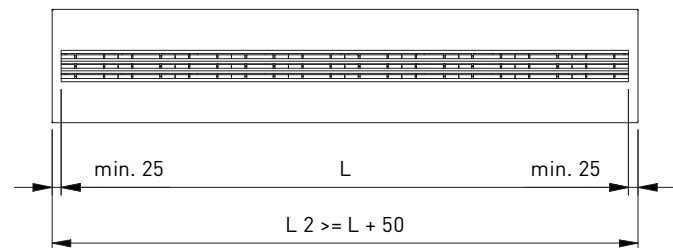
	Nombre de fentes - RT35 + RT01					
	1	2	3	4	5	6
<b>A</b>	50	77	104	131	161	188
<b>M</b>	78	105	132	159	188	216
<b>N</b>	0	27	54	81	109.6	137

Toutes dimensions en mm

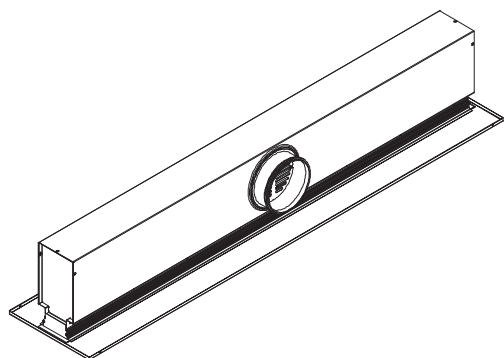
L <= 1200: nombre d'étriers = 2  
L >= 1201: nombre d'étriers = 3

VERSION PANNEAU

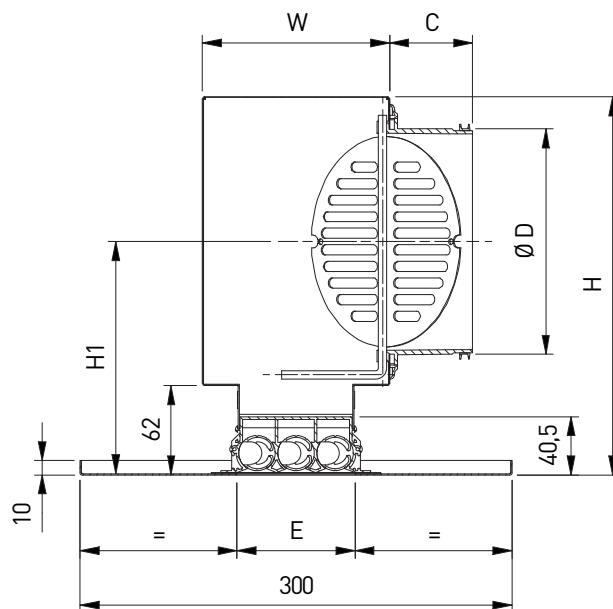
RT35\_P



RT35\_P + RP30\_S



RT35\_P + RP30\_S



DIMENSIONS

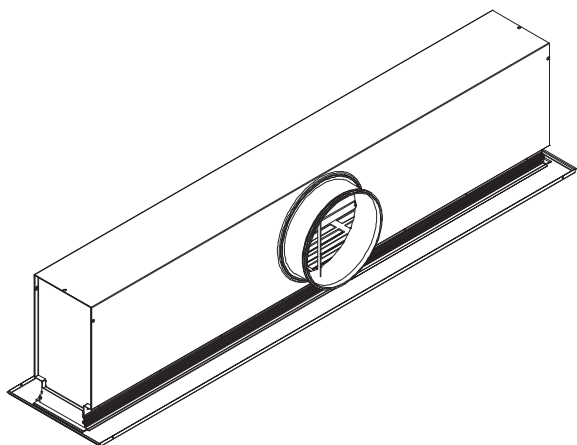
	Nombre de fentes - RT35_P/_Z + RP30_S					
	1	2	3	4	5	6
<b>C</b>	58	58	58	58	78	50
<b>ØD</b>	123	158	158	198	248	313
<b>E</b>	28	55	82	109	138	165
<b>H</b>	225	260	260	300	350	415
<b>H1</b>	145	162	162	182	207	249
<b>W</b>	75	102	129	156	186	213

Toutes dimensions en mm

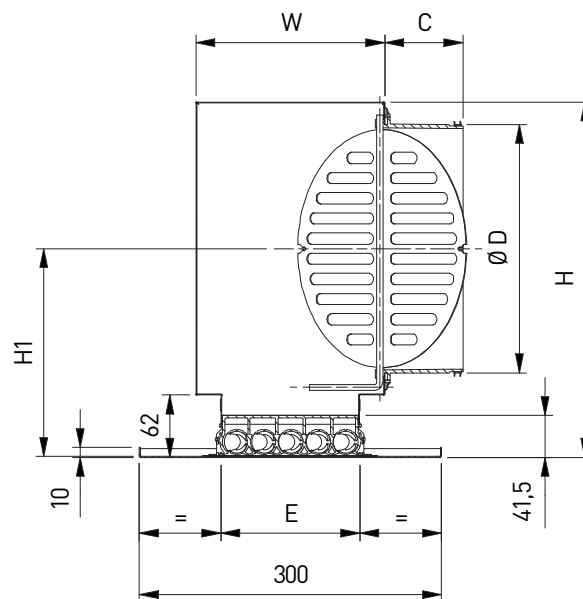
L <= 1600: 1 piquage  
L >= 1601: 2 piquages

VERSION PANNEAU AVEC FINE LINE

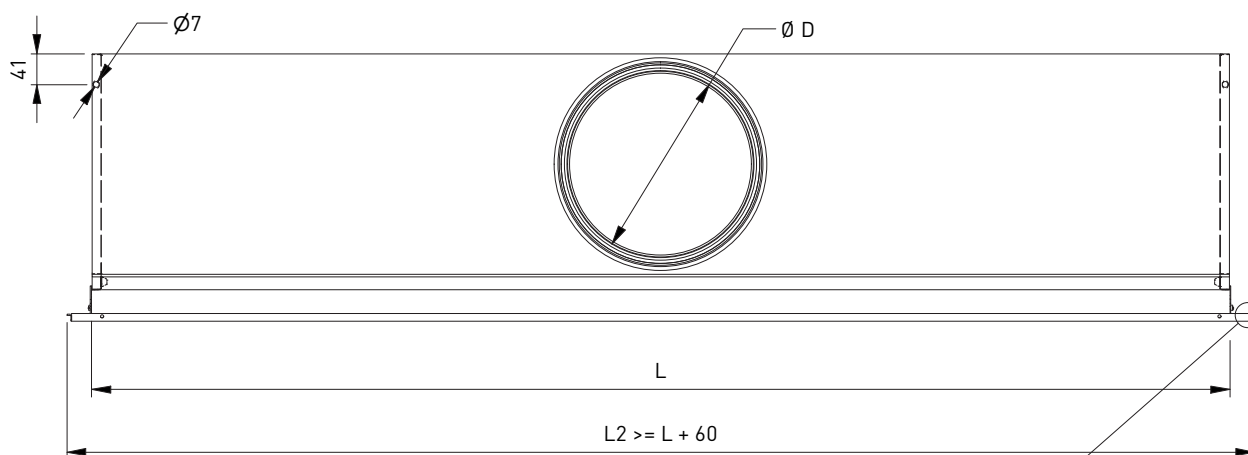
RT35\_Z + RP30\_S



RT35\_Z + RP30\_S



RT35\_Z + RP30\_S



DEUX BORDS FINE LINE

