

MS

DIFFUSEUR MULTI-BUSES



VARIANTES

MSS_S, MSH_S

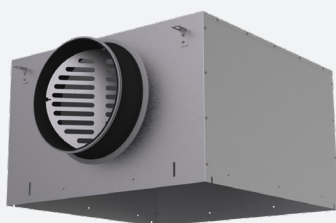
Le diffuseur plafonnier MS est équipé de buses réglables avec lesquelles vous pouvez définir toutes sortes de modèles de flux d'air multidirectionnels. La conception spéciale des buses assure un effet coanda élevé, même à faible volume. Le diffuseur convient donc parfaitement aux systèmes à régulation d'air variable. La plaque frontale est articulée et équipée de fermetures push-pull pour un accès facile au plénum.

Modèle multidirectionnelle avec buses réglables

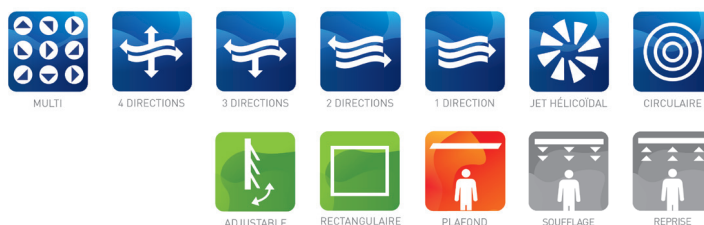
Effet coanda élevé, parfaitement adapté aux systèmes à contrôle d'air variable

Panneau frontal à charnières avec fermetures push-pull

ACCESSOIRES



MP200S



DÉTAILS TECHNIQUES

| | | |
|--------------|---------------------------------------|---|
| APPLICACION | Type | Soufflage ou extraction |
| | Direction du flux | Horizontal multidirectionnel |
| CONSTRUCTION | Face | Avec fermeture par push-pull |
| | Modèles disponibles (nombre de buses) | 9, 25, 49, 81, 94 |
| | Tailles standard | 294x294, 394x394, 494x494, 594x594mm |
| MATÉRIEL | Matière standard | Plaque frontale: tôle d'acier revêtue de poudre Buses: POM Plénum: tôle d'acier galvanisée (275g/m ²) |
| | Piquage | Piquage PP/TPE, classe D avec joint à double lèvres |
| | Finition standard | Revêtement par poudre RAL9010 |
| | Options de finition du produit | Revêtement par poudre RAL selon choix |
| | Isolation optionnel | Melamine 6mm |
| | Réglage de débit optionelle | Clapet de réglage en acier galvanisé perforé, opération manuelle |
| MONTAGE | Options de montage | Avec pattes de fixation |

SÉLECTION RAPIDE

| Soufflage Q _v [m ³ /h] | L _w | | |
|--|----------------|----------|----------|
| | 25 dB(A) | 30 dB(A) | 35 dB(A) |
| MSS/9/294 | 70 | 82 | 96 |
| MSS/25/394 | 152 | 175 | 201 |
| MSS/49/494 | 263 | 300 | 343 |
| MSS/81/594 | 390 | 446 | 511 |
| MSH/81/594 | 442 | 508 | 585 |
| MSH/94/594 | 503 | 579 | 667 |

SURFACE EFFECTIVE DE SOUFFLAGE

| Soufflage A _k [m ²] | | | | | |
|--|------------|------------|------------|------------|------------|
| MSS/9/294 | MSS/25/394 | MSS/49/494 | MSS/81/594 | MSH/81/594 | MSH/94/594 |
| 0.0098 | 0.0202 | 0.0326 | 0.0513 | 0.0534 | 0.0569 |

CODE ARTICLE

DIFFUSEUR MULTI-BUSES + PLENUM

| M | S | S | 0 | 1 | - | F | S | - | - | 1 | 0 | 4 | 9 | 0 | 2 | 0 | 0 | 0 | 4 | 9 | 4 |
|---|---|---|---|---|---|---|---|---|---|---|---|---|---|---|---|---|---------------------------------------|---|---|---|---|
| | | | | | | | | | | | Nombre de buses: 9, 25, 49, 81, 94 | | | Piquage ØD (mm): 125, 160, 200, 250, 315 | | | Panneau A (mm): 294, 394, 494, 594 | | | | |
| | | | | | | | | | | | 1: Avec pattes de fixation | | | | | | | | | | |
| | | | | | | | | | | | -: Sans clapet de réglage D: Avec clapet de réglage | | | | | | | | | | |
| | | | | | | | | | | | -: Non-isolé G: Isolé à l'intérieur H: Isolé sur le dessus et le côté opposé du piquage | | | | | | | | | | |
| | | | | | | | | | | | S: Entrée latérale | | | | | | | | | | |
| | | | | | | | | | | | F: Peint | | | | | | | | | | |
| | | | | | | | | | | | 0: Buses noir 1: Buses blanc E: Diffuseur perforé pour reprise (sans buses) | | | | | | | | | | |
| | | | | | | | | | | | 0: Avec fermeture push-pull | | | | | | | | | | |
| | | | | | | | | | | | S: Standard flow H: High flow | | | | | | | | | | |

DIFFUSEUR MULTI-BUSES, FACE SANS PLENUM

| M | S | S | 0 | 1 | - | F | 0 | 4 | 9 | 0 | 4 | 9 | 4 | |
|---|---|---|---|---|---|---|---|---|---|---|---|---|---------------------------------------|--|
| | | | | | | | | | | Nombre de buses: 9, 25, 49, 81, 94 | | | Panneau A (mm): 294, 394, 494, 594 | |
| | | | | | | | | | | F: Peint | | | | |
| | | | | | | | | | | 0: Buses noir 1: Buses blanc E: Diffuseur perforé pour reprise (sans buses) | | | | |
| | | | | | | | | | | 0: Avec fermeture push-pull | | | | |
| | | | | | | | | | | S: Standard flow H: High flow | | | | |

PLENUM POUR DIFFUSEUR MULTI-BUSES

| | | | | | | | | | | | | | | | | | | |
|---|---|---|---|---|---|---|---|---|---|---|---|---|---|---|---|---|---|---|
| M | P | 2 | 0 | 0 | - | S | - | - | 1 | 0 | 2 | 0 | 0 | 0 | 0 | 4 | 9 | 4 |
|---|---|---|---|---|---|---|---|---|---|---|---|---|---|---|---|---|---|---|

Piquage ØD (mm):
125, 160, 200, 250, 315

Grandeur (mm):
294, 394, 494, 594

1: Avec pattes de fixation

-: Sans clapet de réglage
D: Avec clapet de réglage

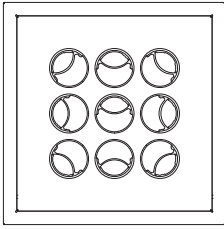
-: Non-isolé
G: Isolé à l'intérieur
H: Isolé sur le dessus et le côté opposé du piquage

S: Entrée latérale

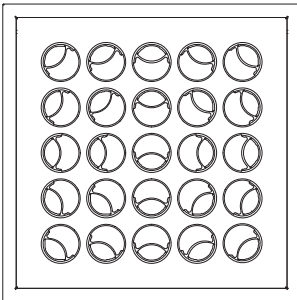
0: Standard flow (sans tôle perforée)
1: High flow (avec tôle perforée)

MSS + MP200S-D1

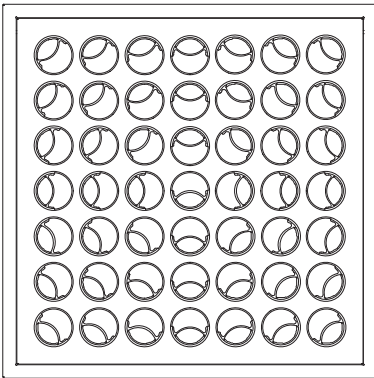
294 (9)



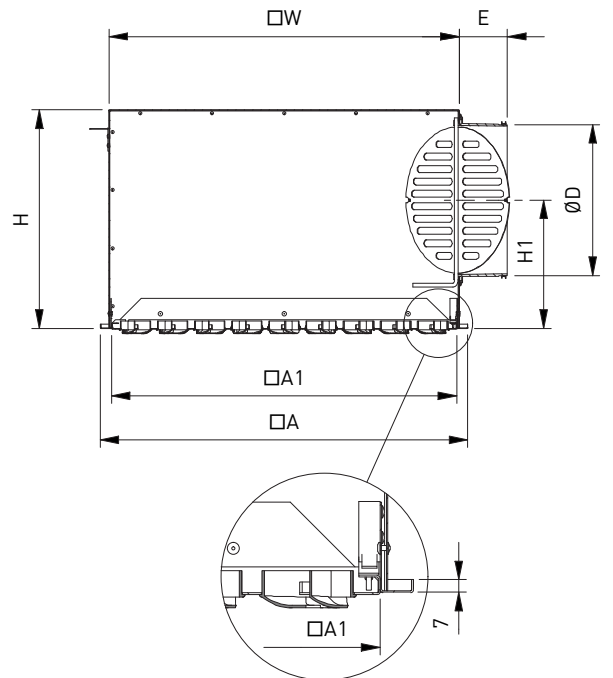
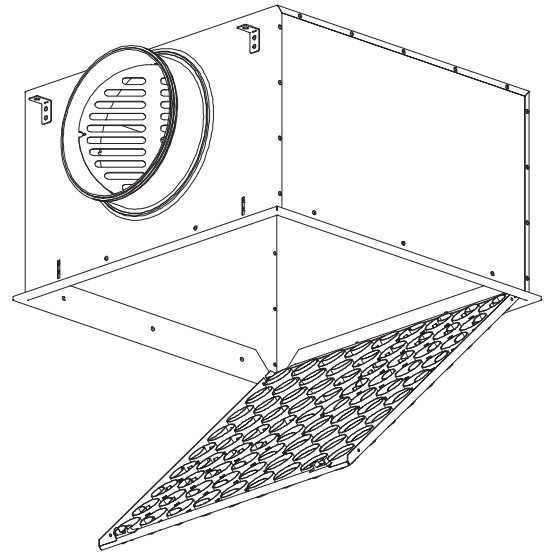
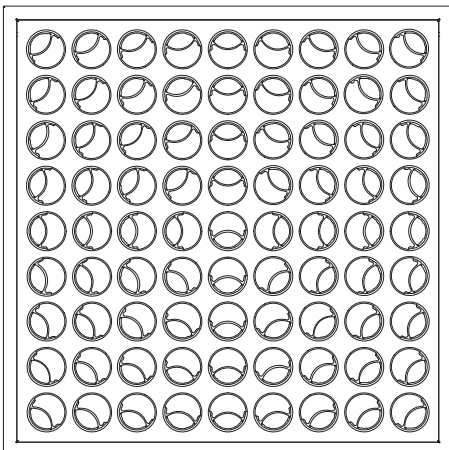
394 (25)



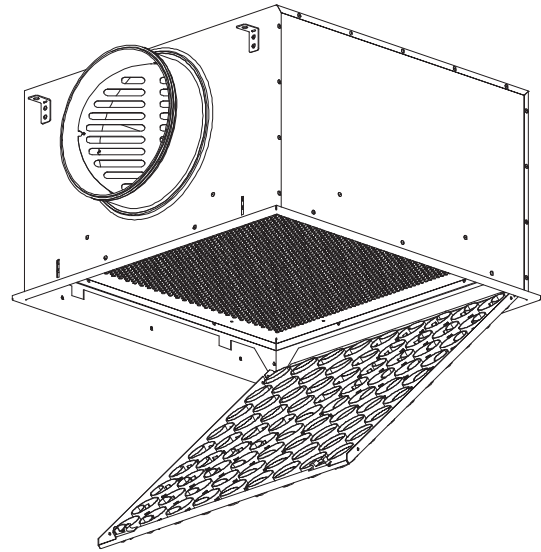
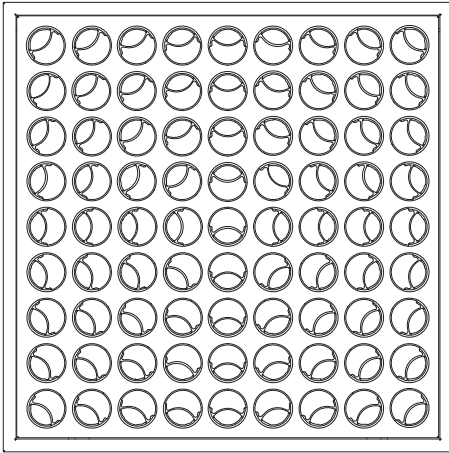
494 (49)



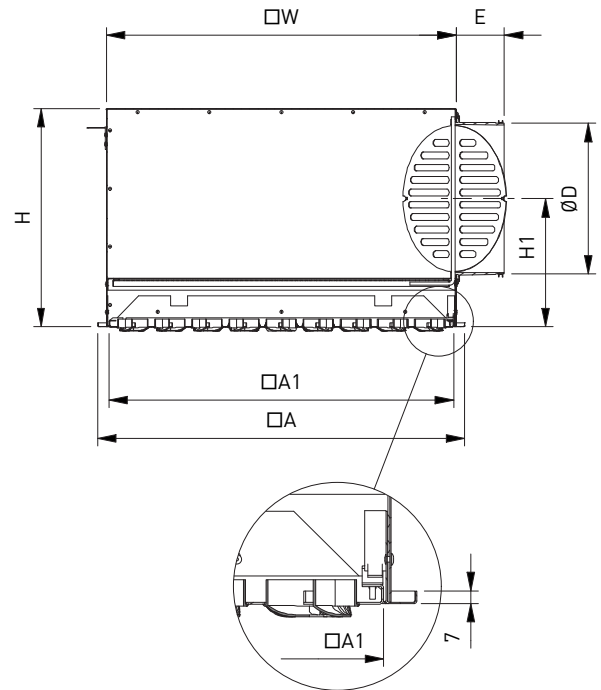
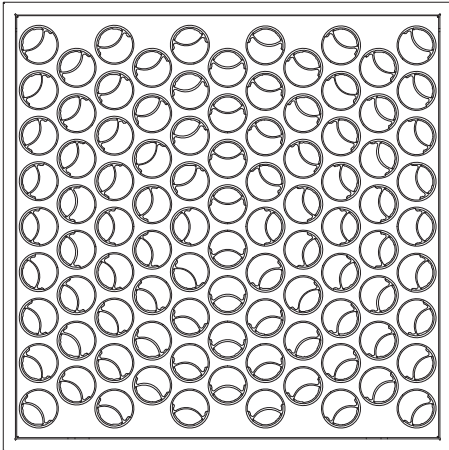
594 (81)



594 (81)



594 (94)

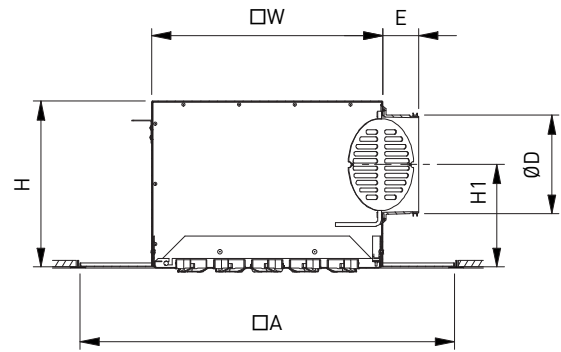
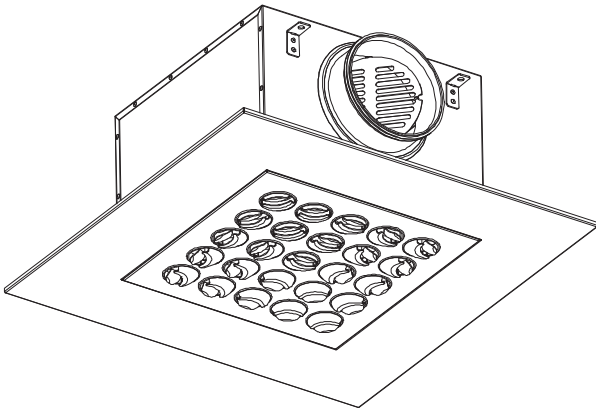


DIMENSIONS

| | A | A1 | B | ØD | E | H | H1 | W |
|-------------------|-----|-----|-----|-----|------|-----|-------|---------|
| MSS/9/294 | 294 | 258 | 274 | 125 | 57.5 | 228 | 145.5 | 265x265 |
| MSS/25/394 | 394 | 358 | 374 | 160 | 57.5 | 263 | 163 | 365x365 |
| MSS/49/494 | 494 | 458 | 474 | 200 | 57.5 | 303 | 183 | 465x465 |
| MSS/81/594 | 594 | 558 | 574 | 250 | 77.5 | 353 | 208 | 565x565 |
| MSH/81/594 | 594 | 558 | 574 | 250 | 77.5 | 353 | 208 | 565x565 |
| MSH/94/594 | 594 | 558 | 574 | 315 | 49 | 423 | 254 | 565x565 |

Toutes dimensions en mm

MSS01-FS-D1/25/160/594



MSS0E-FS--1/000/250/594

