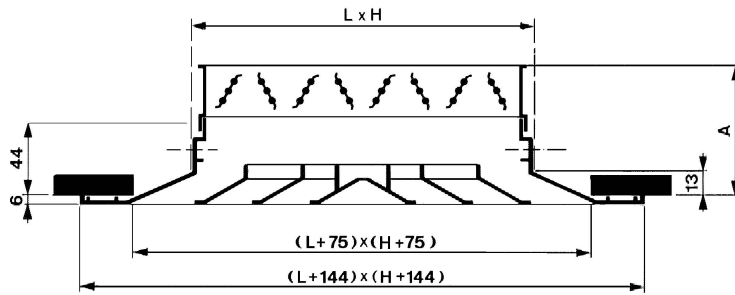


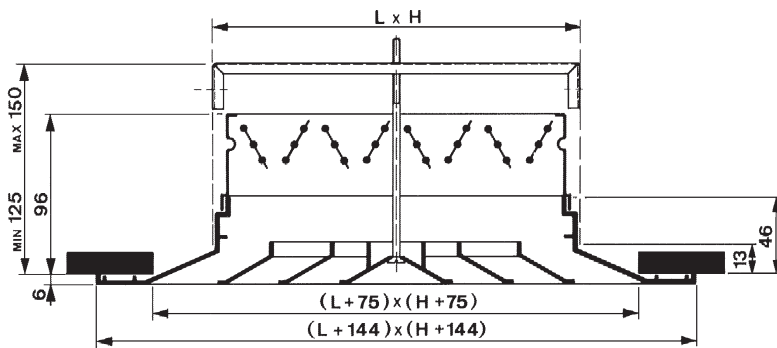
DIFFUSEUR MULTIDIRECTIONNEL ED400 • EE400

Dimensions de montage

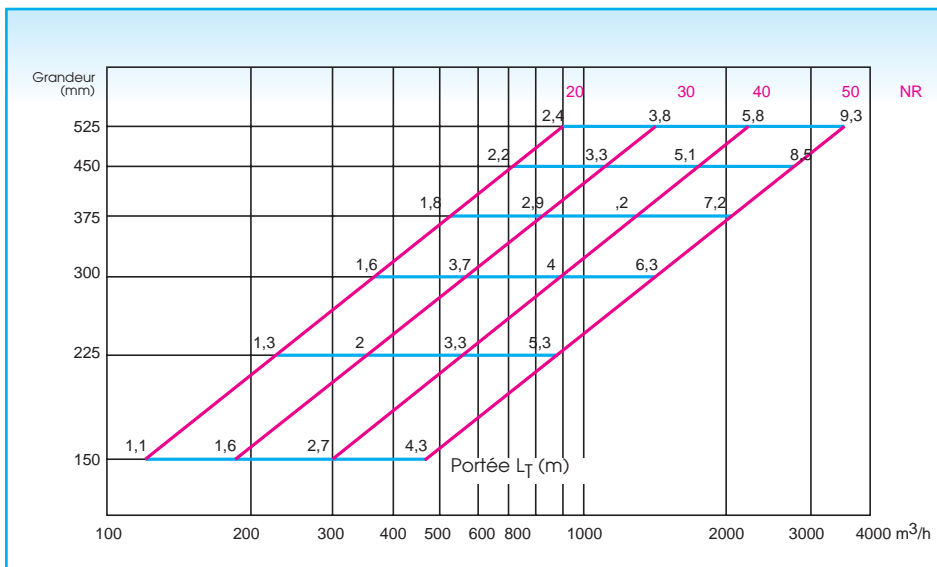
EE400 + GT007



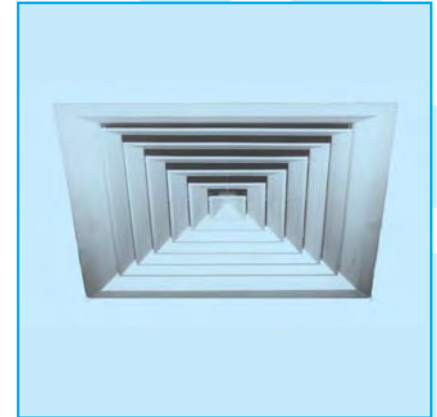
ED400 + ET008 + GR002



Abaque de sélection rapide



La portée est basée sur un v_R de 0,17 m/s dans la zone d'occupation.
Voir page suivante pour une sélection détaillée et d'autres dimensions.



Application

Le diffuseur type ED400 / EE400 est utilisé pour le soufflage et l'extraction d'air en mode chauffage ou refroidissement pour des applications tertiaires (bureaux, centres commerciaux, ...) et industrielles (salles de réunion, ...). Le diffuseur peut être monté en plafond et permet une diffusion d'air horizontale fixe en 4 directions.

Information Technique

Caractéristiques:

ED400:

- diffuseur carré à diffusion d'air horizontale fixe en 4 directions.
- noyau fixe.

EE400:

- diffuseur carré ou rectangulaire disponible en multiples de 75 mm de longueur et de hauteur min $L=150$ mm, max $L=900$ mm min $H=150$ mm, max $H=600$ mm
- diffusion d'air horizontale fixe, en 4 directions.
- noyau amovible composé de plusieurs éléments de diffusion d'air. Il est possible de remplacer le noyau par celui de EE100 et EE200, suivant la diffusion d'air désirée.

Exécution:

entièrement en aluminium extrudé, anodisation teinte naturelle satinée ou peint en blanc (RAL 9010)

Description du cahier de charges

Exemple:

Diffuseur carré ou rectangulaire en aluminium à cônes fixes alignés en plan (en 4 directions), pourvu d'un registre.

Le diffuseur est anodisé en teinte naturelle.

Type: EE400 +GT007

dimensions (L x H): ...x... mm

Dimension	A
Avec registre GT007	82

H (mm)	150	225	300	375	450	525	600
L (mm)	150	-	-	-	-	-	-
	225	225	-	-	-	-	-
	300	300	300	-	-	-	-
	375	375	375	375	-	-	-
	450	450	450	450	450	-	-
	525	525	525	525	525	525	-
	600	600	600	600	600	600	600

Dimensions L x H: L= Longueur nominale, H= Hauteur nominale
Toutes dimensions en mm

A spécifier à la commande

EE400 dimensions 375 x 375 mm avec registre GT007

a) diffuseur

E	E	4	0	7	-	-	0	3	7	5	0	3	7	5
							L				H			

0: sans registre
7: avec registre GT007 pour EE400
8: avec registre ET008 pour ED400

D: noyau fixe avec vis centrale
E: noyau amovible avec des vis

b) traverse

G	R	0	0	2	-	-	0	3	7	5	0	3	7	5
pour ED400							Grandeur							

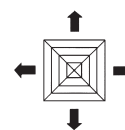
Accessoires

- **GT007:** Registre pour EE400 à volets à mouvement contra-rotatif. Construction en tôle d'acier galvanisée, vernissage en noir. Réglage directement au registre après démontage du noyau. Voir p. 1 290 pour détails.
- **ET008:** Registre pour ED400 à volets multiples à mouvement contra-rotatif. Construction en tôle d'acier galvanisée, vernissage en noir. Réglage par clef de commande à travers le noyau du diffuseur.
- **GR002:** traverse en acier (uniquement pour ED400).

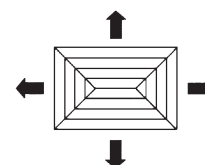
Fixation

- **EE400:** par des vis dans le col du diffuseur.
- **ED400:** par vis centrale avec traverse GR002

Exécutions livrables



Diffuseur carré ED / EE400



Diffuseur rectangulaire EE400

EE400P: comme EE400 (seulement carré) mais intégré dans une plaque de faux plafond. Pour plus d'informations, voir p. 2 500.