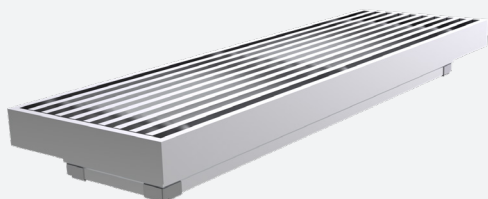


AG300

GRILLE DE SOL EN ALUMINIUM AVEC NOYAU AMOVIBLE



VARIANTES

AG300, AG320

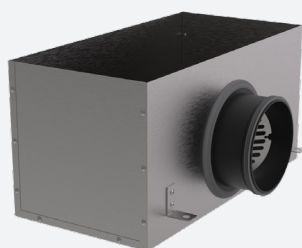
La grille de sol de type AG300 est utilisée pour le soufflage et la reprise d'air en mode refroidissement ou chauffage, avec des barres droites ou inclinées de 15°. La grille n'a pas de rebord et est encastrée lorsqu'une construction esthétique soignée est souhaitée. Le noyau est amovible et fixé dans l'encadrement par des ressorts spéciales. Disponible en plusieurs longueurs, ainsi que des pièces intermédiaires et des pièces extrémités pour construire une grille de n'importe quelle longueur. Exécution en aluminium, finition standard anodisée satinée.

Noyau amovible

Finition architecturale, montage encastré sans rebord

Disponible en plusieurs pièces connectables pour un aspect linéaire

ACCESSOIRES



OP100S



LÉNAIRE



RECTANGULAIRE



SOL



1 DIRECTION



LÉNAIRE



SOUFFLAGE



REPRISE

DÉTAILS TECHNIQUES

APPLICATION	Type de flux	Linéaire, soufflage ou reprise
	Direction	Vertical, barres fixes
CONSTRUCTION	Entraxe entre les barres	12,5mm
	Profondeur du cadre encastré	24mm
	Grille en une pièce	AG300-, AG320-
	Longueur min.	100mm
	Longueur max.	1500mm
	Longueur disponible en multiples de	1mm
	Hauteur min.	50mm
	Hauteur max.	450mm
	Hauteur disponible en multiples de	12,5mm
	Profondeur d'installation	46mm
	Grille à multiples éléments	AG300E, AG300M, AG320L, AG320M, AG320R
	Longueur min.	100mm
	Longueur max.	1500mm
	Longueur disponible en multiples de	1mm
	Hauteur min.	50mm
	Hauteur max.	300mm
	Hauteur disponible en multiples de	12,5mm
	Profondeur d'installation	46mm
MATÉRIEL	Matière standard	Aluminium anodisé
	Finition standard	Anodisé satin 11µm
	Options de finition du produit	Revêtement par poudre RAL selon choix
MOUNTING	Options de montage	Encastré

SÉLECTION RAPIDE

Soufflage Q _v [m³/h]		L [mm]							
H [mm]	L _w	200	250	300	400	500	600	800	1000
75	25 dB(A)	69	87	95	128	153	184	243	277
	35 dB(A)	115	145	157	214	255	306	398	454
100	25 dB(A)	95	113	128	171	205	246	322	367
	35 dB(A)	157	187	214	286	341	409	532	606
150	25 dB(A)	-	153	205	229	296	355	444	506
	35 dB(A)	-	255	341	382	494	593	739	843
200	25 dB(A)	-	-	-	324	382	458	561	675
	35 dB(A)	-	-	-	541	636	763	937	1119
250	25 dB(A)	-	-	-	-	442	530	655	747
	35 dB(A)	-	-	-	-	871	1045	1288	1468
300	25 dB(A)	-	-	-	-	561	673	795	949
	35 dB(A)	-	-	-	-	937	1124	1326	1579

CODE ARTICLE

GRILLE DE SOL EN ALUMINIUM AVEC NOYAU AMOVIBLE

A	G	3	0	0	-	-	0	4	0	0	0	1	0	0
---	---	---	---	---	---	---	---	---	---	---	---	---	---	---

Longueur nominale L (mm):
De 100 à 1500mm, par 1mm

Hauteur nominale H (mm):
De 50 à 450mm, par 12,5mm

-: Anodisé naturel
F: Peint

-: Standard

C: Pièce d'angle, déflexion 0° ou 15° vers l'intérieur (300x300 dimension intérieure)

D: Pièce d'angle, déflexion 15° vers l'extérieur (300x300 dimension intérieure)

E: Pièce d'extrémité (pour les barres sans déflexion)

M: Pièce intermédiaire

L: Pièce d'extrémité gauche (pour déflexion 15°)

R: Pièce d'extrémité droite (pour déflexion 15°)

0: Sans registre

7: Avec registre GT007

9: Avec registre GT009

0: Grille à barres déflexion 0°, sans grille de répartition

1: Grille à barres déflexion 0°, avec grille de répartition AT310

2: Grille à barres déflexion 15°, sans grille de répartition

3: Grille à barres déflexion 15°, avec grille de répartition AT310

Notes:

Registre GT007 uniquement disponible en version standard

Registre GT009 non disponible en pièce d'angle

Registre GT007 uniquement disponible pour une longueur et une hauteur en multiples de 25mm, et une hauteur >= 75mm

Registre GT009 uniquement disponible pour longueur <= 750mm et une hauteur = 50, ou 62.5mm

Pièces intermédiaires avec un registre GT009 ont une longueur = 750mm

Pièces d'angle (C ou D) uniquement disponibles en longueur 300mm

Pièces d'angle (C ou D) uniquement disponibles sans registre, sans grille de répartition, et peintes (Pièces d'angle disponibles AG300CF, AG-320CF, AG320DF)

Pièces d'extrémités et intermédiaires uniquement disponibles jusqu'à une hauteur <= 300mm

PLENUM POUR GRILLES MURALES/DE SOL

0	P	1	0	0	-	S	-	-	0	0	3	8	8	0	0	8	8	0	2	0	0	0	2	0	0
---	---	---	---	---	---	---	---	---	---	---	---	---	---	---	---	---	---	---	---	---	---	---	---	---	---

Longueur Nominale
L (mm):
De 88 à 1488mm,
par 1mm

Hauteur nominale
H (mm):
De 38 à 438mm,
par 12,5mm

Profondeur nominale
D (mm):
De 100 à 650mm,
par 1mm

Diamètre nominal
du piquage N (mm):
80, 100, 125, 160,
200, 250, 315, 355,
en 400

-: Sans pattes de fixation
1: Avec pattes de fixation

- : Sans clapet de réglage
D : Avec clapet de réglage

-: Sans isolation

G: Isolation intérieure 5 faces

S: Entrée latérale

T: Entrée centrale

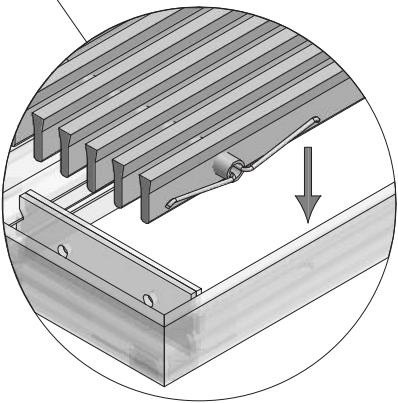
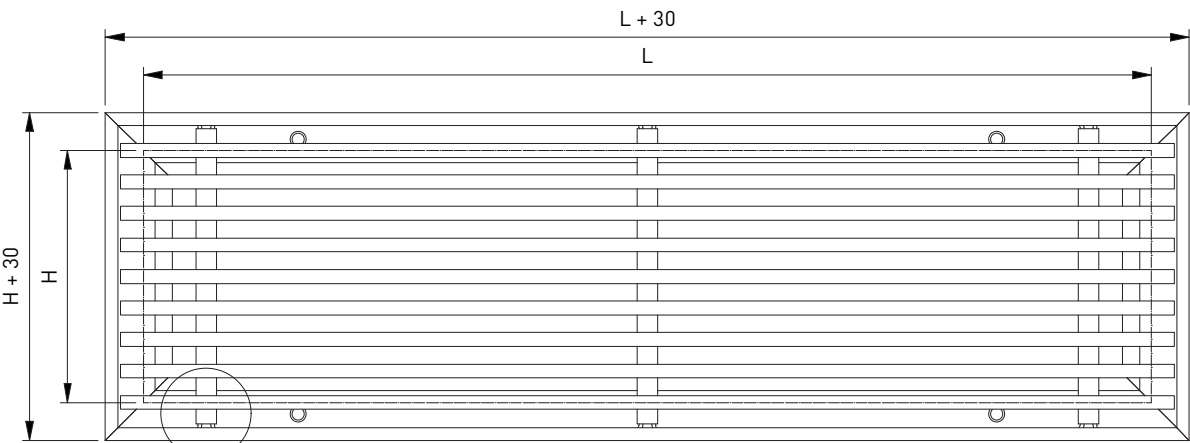
A: Asymétrique

0: Pour le montage des grilles murales en combinaison avec le cadre de montage GR001

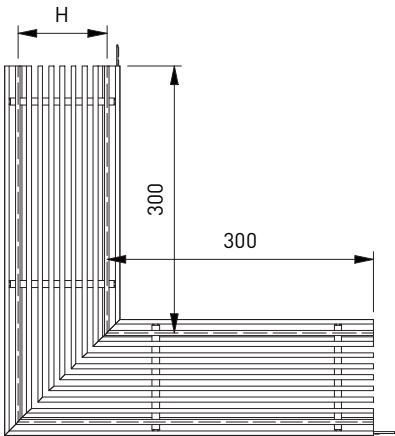
Notes:

L plénum = L grille -12mm

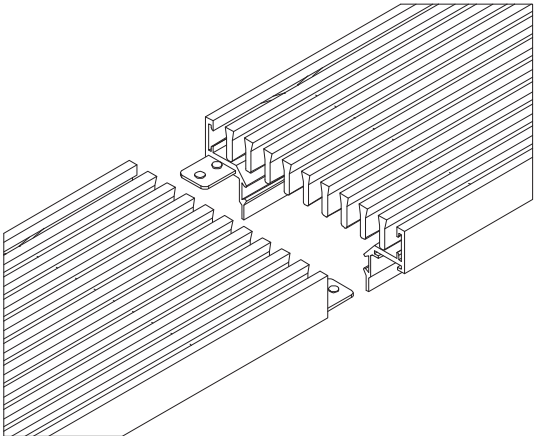
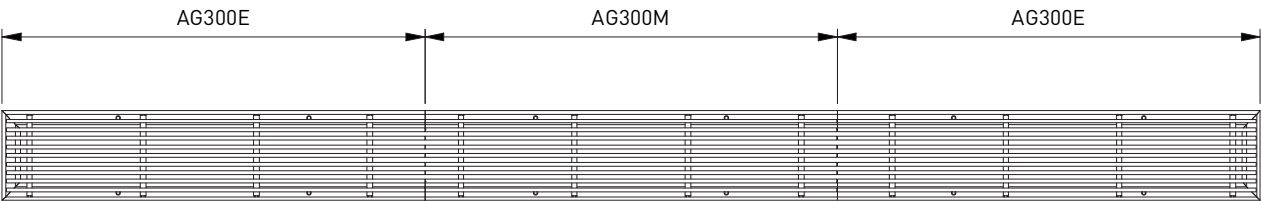
H plénum = H grille -12mm



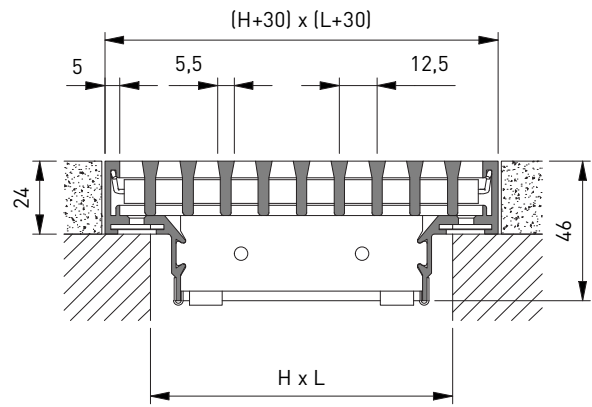
AG300C



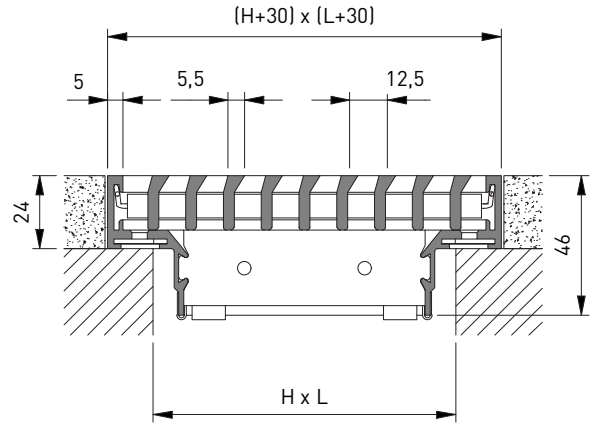
LINEAIR: PIÈCES D'EXTRÉMITÉS ET PIÈCES INTERMÉDIAIRES



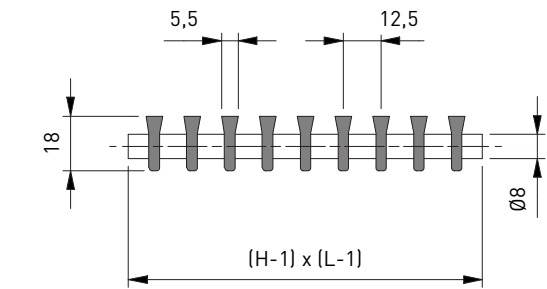
AG300



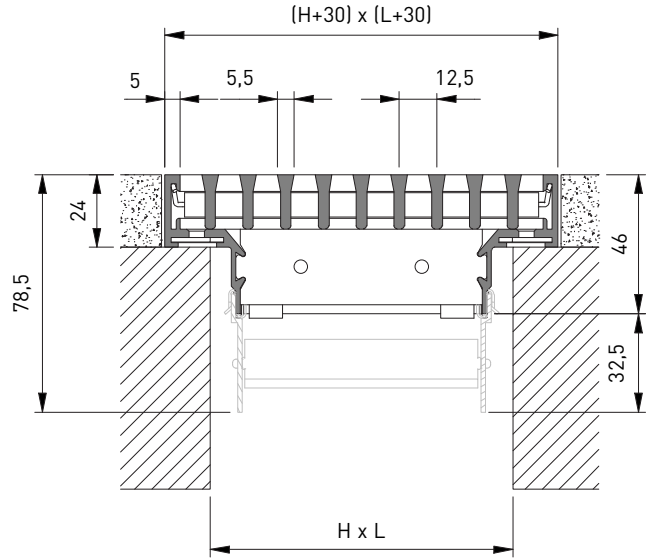
AG320



A0300



AG310



AG307

