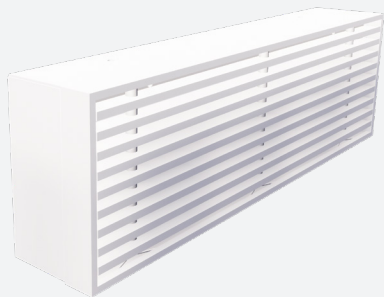


AG300_W

GRILLE MURALE À BARRES EN ALUMINIUM, SANS CADRE DE RECOUVREMENT



VARIANTES

AG300_W, AG320_W

La grille à barres fixes, droites ou inclinées de 15°, est utilisée pour le soufflage et la reprise d'air en mode chauffage ou refroidissement. La grille sans cadre de recouvrement convient au montage mural dans les endroits où une version esthétique est désirée. Exécution en aluminium, standard anodisée teinte naturelle.

Finition architecturale sans cadre de recouvrement

Barres fixes, entraxe entre les barres 12,5mm

Exécution en aluminium, standard anodisée teinte naturelle

Facile à installer



DÉTAILS TECHNIQUES

APPLICATION	Type	Linéaire, soufflage ou reprise
	Direction de flux	Horizontal, barres fixes
CONSTRUCTION	Entraxe entre les barres	12,5mm
	Longueur min.	100mm
	Longueur max.	2000mm
	Longueur disponible en multiples de	1mm
	Hauteur min.	50mm
	Hauteur max.	450mm
	Hauteur disponible en multiples de	12,5mm
Profondeur d'installation	74mm	
MATÉRIEL	Matière standard	Aluminium anodisé
	Finition standard	Anodisé satin 11µm
	Options de finition du produit	Revêtement par poudre RAL selon choix
MONTAGE	Options de montage	Non-apparente par vis

SÉLECTION RAPIDE

Soufflage Q_v [m³/h]		L [mm]							
H [mm]	L_w	200	250	300	400	500	600	800	1000
75	25 dB(A)	69	87	95	128	153	184	243	277
	35 dB(A)	115	145	157	214	255	306	398	454
100	25 dB(A)	95	113	128	171	205	246	322	367
	35 dB(A)	157	187	214	286	341	409	532	606
150	25 dB(A)	-	153	205	229	296	355	444	506
	35 dB(A)	-	255	341	382	494	593	739	843
200	25 dB(A)	-	-	-	324	382	458	561	675
	35 dB(A)	-	-	-	541	636	763	937	1119
250	25 dB(A)	-	-	-	-	442	530	655	747
	35 dB(A)	-	-	-	-	871	1045	1288	1468
300	25 dB(A)	-	-	-	-	561	673	795	949
	35 dB(A)	-	-	-	-	937	1124	1326	1579

CODE ARTICLE

A	G	3	0	0	-	-	0	6	0	0	0	3	0	0	W
---	---	---	---	---	---	---	---	---	---	---	---	---	---	---	---

Longueur Nominale L (mm):
De 100 à 2000mm, par 1mm

Hauteur nominale H (mm):
De 50 à 450mm, par 12,5mm

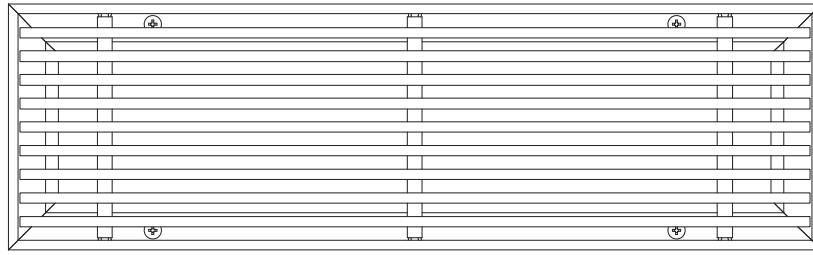
-: Anodisé naturel
F: Peint

--: Grille en une pièce
E: Pièce d'extrémité (pour déflexion 0°)
M: Pièce intermédiaire
L: Pièce d'extrémité gauche (pour déflexion 15°)
R: Pièce d'extrémité droite (pour déflexion 15°)

0: Sans registre
7: Avec registre GT007 (uniquement exécution standard)
9: Avec registre GT009 (uniquement sans grille de répartition)

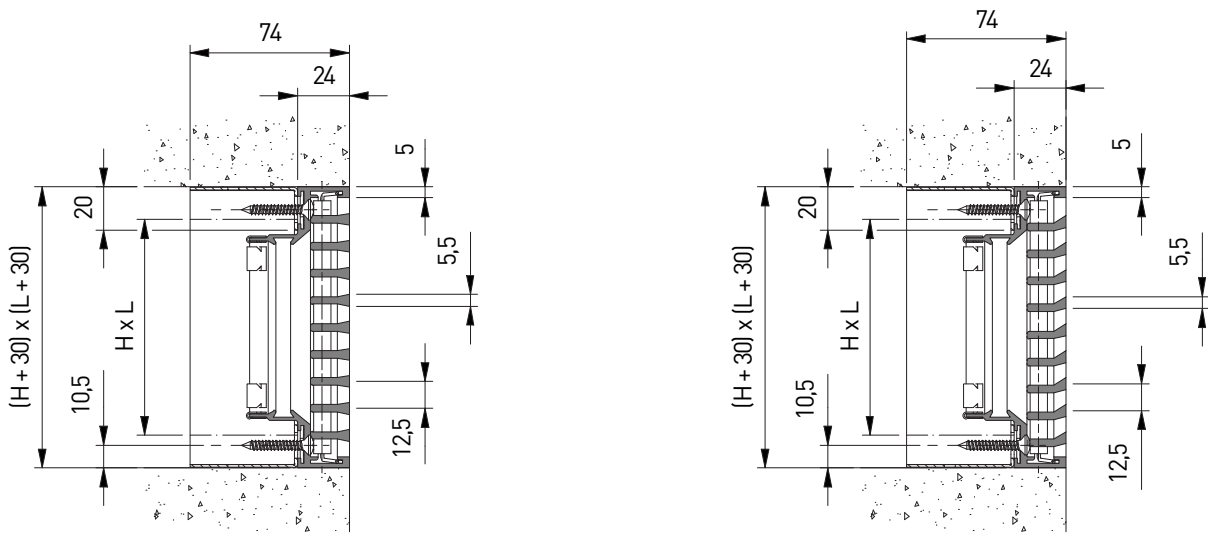
0: Grille à barres droites
1: Grille à barres droites et grille de répartition
2: Grille à barres inclinées à 15°
3: Grille à barres inclinées à 15° et grille de répartition

- GT007: Hauteur \geq 75mm: multiples de 25mm en longueur et hauteur
- GT009: Longueur \leq 750mm, et hauteur = 50 ou 62.5mm. Longueur AG309M et AG329M = 750mm



AG300_W

AG320_W



AG337_W

