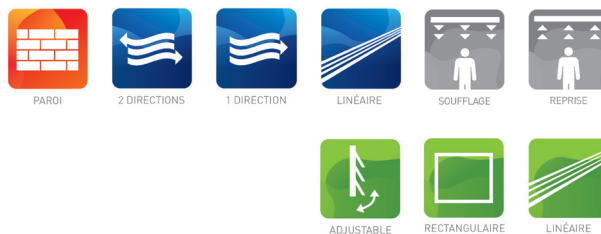
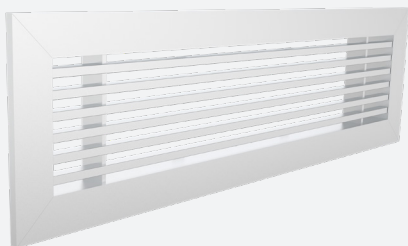


# A-600

## GRILLE MURALE À BARRES FIXES EN ALUMINIUM



### VARIANTES

A-600, A-610, A-620, A-630, A-640, A-650, A-660, A-670,

La grille à barres fixes, droites ou inclinées de 15°, de type A-600 est utilisée pour le soufflage et la reprise d'air en mode chauffage ou refroidissement. La grille peut être montée au mur ou sur le rebord d'une fenêtre, elle est esthétique et très robuste. Ces grilles ne sont pas utilisées pour montage au sol. Plusieurs exécutions du cadre et options de montage sont disponibles. Montage avec ou sans cadre de montage (GR001). Exécution en aluminium, standard anodisée teinte naturelle.

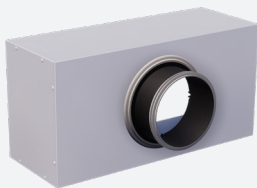
#### Finition architecturale

Barres fixes, entraxe entre les barres 12,5mm ou 16 2/3mm

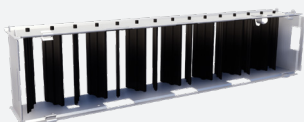
Exécution en aluminium, standard anodisée teinte naturelle

Facile à installer

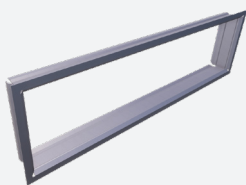
### ACCESSOIRES



OP100



GT007



GR001

### DÉTAILS TECHNIQUES

APPLIICATION	Type	Linéaire, soufflage ou reprise
	Direction de flux	Horizontal, barres fixes
CONSTRUCTION	Entraxe entre les barres	12,5mm ou 16 2/3mm
	Epaisseur encadrement	1,5mm -> 6mm
	Une seule rangée de barres fixes horizontales	A-600, A-620
	Longueur min.	100mm
	Longueur max.	2000mm
	Longueur disponible en multiples de	1mm
	Hauteur min.	37,5mm
	Hauteur max.	1000mm
	Hauteur disponible en multiples de	12,5mm
	Profondeur d'installation	29mm -> 45mm
	Une seule rangée de barres fixes horizontales + à l'arrière: ailettes verticales réglables	A-610, A-630
	Longueur min.	100mm
	Longueur max.	2000mm
Longueur disponible en multiples de	25mm	
Hauteur min.	75mm	
Hauteur max.	625mm	
Hauteur disponible en multiples de	25mm	
Profondeur d'installation	29mm -> 43mm	
MATÉRIEL	Matière standard	Aluminium anodisé
	Finition standard	Anodisé satin 11µm
	Options de finition du produit	Revêtement par poudre RAL selon choix
MONTAGE	Options de montage	Ressorts à friction, non-apparente par vis, apparente par vis

## SÉLECTION RAPIDE

Soufflage/Reprise $Q_v$ [m³/h]		L [mm]												
H [mm]	$L_w$	150	200	250	300	400	500	600	700	800	900	1000	1100	1200
50	25 dB(A)	32	42	51	60	78	94	109	123	137	150	163	175	187
	35 dB(A)	52	68	84	98	127	153	177	201	223	244	265	285	304
75	25 dB(A)	51	67	82	96	124	150	174	197	219	239	259	279	297
	35 dB(A)	83	109	134	157	202	244	283	321	356	390	423	454	484
100	25 dB(A)	-	90	110	129	166	201	233	264	293	321	347	373	398
	35 dB(A)	-	146	179	211	271	327	380	430	477	523	566	609	649
150	25 dB(A)	-	-	162	191	245	296	343	389	432	473	512	550	587
	35 dB(A)	-	-	265	312	400	483	561	635	705	772	837	899	959
200	25 dB(A)	-	-	-	-	321	388	450	510	566	620	671	721	769
	35 dB(A)	-	-	-	-	526	635	738	835	927	1015	1099	1181	1260
250	25 dB(A)	-	-	-	-	-	480	557	631	700	766	830	891	951
	35 dB(A)	-	-	-	-	-	788	915	1035	1149	1258	1362	1463	1561
300	25 dB(A)	-	-	-	-	-	574	666	753	836	916	991	1065	1136
	35 dB(A)	-	-	-	-	-	944	1096	1239	1376	1506	1631	1751	1868
400	25 dB(A)	-	-	-	-	-	770	894	1011	1122	1228	1329	1427	1522
	35 dB(A)	-	-	-	-	-	1273	1477	1670	1854	2029	2196	2358	2515
500	25 dB(A)	-	-	-	-	-	984	1142	1290	1432	1566	1695	1820	1940
	35 dB(A)	-	-	-	-	-	1633	1895	2142	2376	2600	2814	3021	3220
600	25 dB(A)	-	-	-	-	-	1220	1415	1598	1773	1939	2099	2252	2401
	35 dB(A)	-	-	-	-	-	2034	2359	2665	2956	3233	3499	3755	4003

## SURFACE EFFECTIVE DE SOUFLAGE

Soufflage/ Reprise $A_f$ [m²]	L [mm]												
H [mm]	150	200	250	300	400	500	600	700	800	900	1000	1100	1200
75	0.0045	0.0060	0.0075	0.0090	0.0120	0.0149	0.0179	0.0209	0.0239	0.0269	0.0299	0.0329	0.0359
100	0.0066	0.0087	0.0109	0.0131	0.0175	0.0218	0.0262	0.0306	0.0349	0.0393	0.0437	0.0481	0.0524
150	0.0107	0.0143	0.0178	0.0214	0.0285	0.0356	0.0428	0.0499	0.0570	0.0641	0.0713	0.0784	0.0855
200	0.0148	0.0198	0.0247	0.0297	0.0395	0.0494	0.0593	0.0692	0.0791	0.0890	0.0988	0.1087	0.1186
250	0.0190	0.0253	0.0316	0.0379	0.0506	0.0632	0.0759	0.0885	0.1011	0.1138	0.1264	0.1391	0.1517
300	0.0231	0.0308	0.0385	0.0462	0.0616	0.0770	0.0924	0.1078	0.1232	0.1386	0.1540	0.1694	0.1848
400	0.0314	0.0418	0.0523	0.0627	0.0837	0.1046	0.1255	0.1464	0.1673	0.1882	0.2092	0.2301	0.2510
500	0.0396	0.0529	0.0661	0.0793	0.1057	0.1322	0.1586	0.1850	0.2115	0.2379	0.2643	0.2907	0.3172
600	0.0479	0.0639	0.0799	0.0958	0.1278	0.1597	0.1917	0.2236	0.2556	0.2875	0.3195	0.3514	0.3834

## CODE ARTICLE

## GRILLE

A	D	6	0	0	-	-	0	6	0	0	0	3	0	0
---	---	---	---	---	---	---	---	---	---	---	---	---	---	---

Longueur Nominale L (mm):  
De 100 à 2000mm, par 1mm

Hauteur nominale H (mm):  
De 37,5 à 1000mm, par  
12,5mm

-: Anodisé naturel  
F: Peint

-: Grille en une pièce  
E: Pièce d'extrémité (déflexion 0°)  
M: Pièce intermédiaire  
L: Pièce d'extrémité gauche (pour déflexion 15°)  
R: Pièce d'extrémité droite (pour déflexion 15°)  
C: Pièce d'angle, déflexion 0° ou 15° vers l'intérieur, dimension nominale intérieure 300 x 300mm (peint, pas combinable avec grille de répartition, registre ou porte d'accès)  
D: pièce d'angle, déflexion 15° vers l'extérieur, dimension nominale intérieure 300 x 300mm (peint, pas combinable avec grille de répartition, registre ou porte d'accès)

0: Grille sans registre  
4: Avec porte d'accès droite (uniquement pour grille en une pièce)  
5: Avec porte d'accès gauche (uniquement pour grille en une pièce)  
7: Avec registre GT007  
9: Avec registre GT009 (pas possible pour grille avec grille de répartition et fixation non-apparente)

0: Pas de 12.5mm, déflexion 0°, sans grille de répartition  
1: Pas de 12.5mm, déflexion 0°, avec grille de répartition  
2: Pas de 12.5mm, déflexion 15°, sans grille de répartition  
3: Pas de 12.5mm, déflexion 15°, avec grille de répartition  
4: Pas de 16 2/3mm, déflexion 0°, sans grille de répartition  
5: Pas de 16 2/3mm, déflexion 0°, avec grille de répartition  
6: Pas de 16 2/3mm, déflexion 15°, sans grille de répartition  
7: Pas de 16 2/3mm, déflexion 15°, avec grille de répartition

A: Encadrement 20mm, fixation par ressorts à friction  
B: Encadrement 20mm, fixation non-apparente par vis  
C: Seulement le noyau, sans encadrement (Pas compatible avec grille de répartition, registre ou porte d'accès. Uniquement pour grille en une pièce)  
D: Encadrement 25mm, fixation par ressorts à friction  
E: Encadrement 25mm, fixation non-apparente par vis  
F: Encadrement 25mm, fixation par vis  
K: Encadrement 20mm, égale, par ressorts à friction (sans cadre de montage GR001)  
M: Encadrement 35mm, fixation par vis  
N: Encadrement 35mm, fixation par ressorts à friction  
V: Encadrement 35mm, fixation non-apparente par vis

- Option avec GR001 pas disponible en hauteur 37.5mm
- Grille de répartition uniquement disponible en hauteur de 75 à 625mm avec multiples de 25mm en longueur de 100 à 2000mm avec multiples de 25mm
- Option: 'pas de 16 2/3mm' uniquement disponible en hauteur de 50 à 1000mm avec multiples de 25mm
- Porte d'accès uniquement combinable avec 4 barres (pas de 12,5mm) avec multiples de 50mm, sans grille de répartition
- Registre GT009: uniquement disponible pour les hauteurs 37.5, 50 et 62.5mm et longueur <= 750mm
- Registre GT009: pour pièce intermédiaire uniquement disponible en longueur = 750mm
- Registre GT007: uniquement disponible en hauteur de 75 à 600mm avec multiples de 25mm et longueur de 100 à 2000mm avec multiples de 25mm
- Grille avec porte d'accès, hauteur >= 100mm et longueur >= 400mm
- Pièce d'angle (standard 90°) uniquement en dimension intérieure, longueur = 300 x 300mm

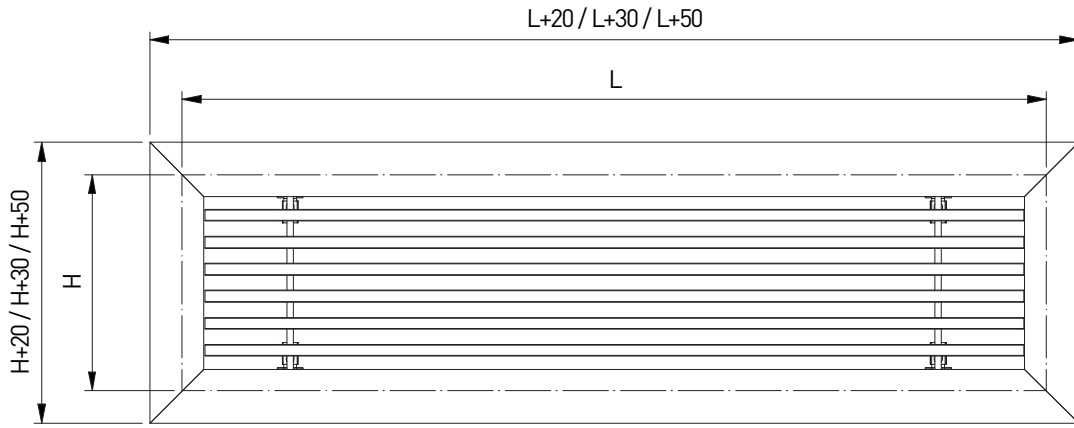
## CADRE DE MONTAGE

G	R	0	0	1	-	0	6	0	0	0	3	0	0
---	---	---	---	---	---	---	---	---	---	---	---	---	---

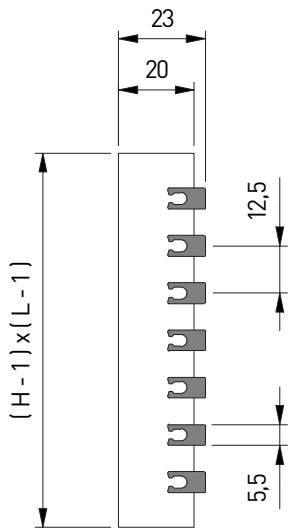
Longueur Nominale L (mm):  
De 75 à 2000mm, par 1mm

Hauteur nominale H (mm):  
De 50 à 2000mm, par 1mm

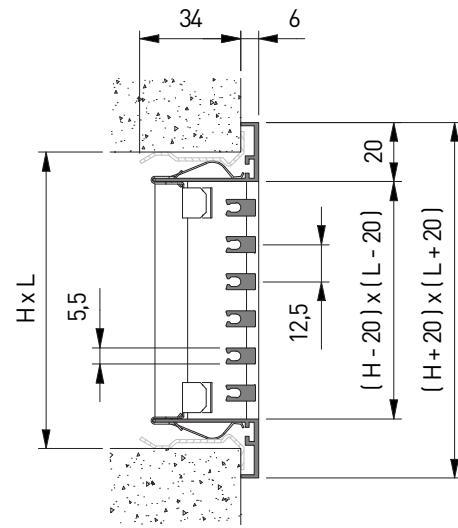
-: En une pièce  
E: Pièce d'extrémité  
M: Pièce intermédiaire



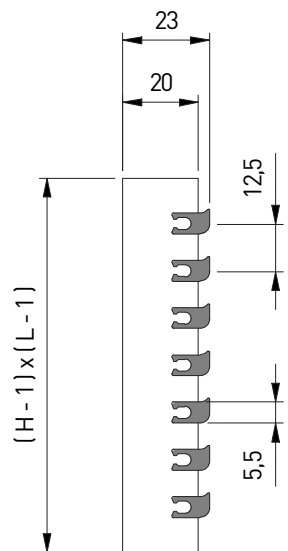
AC600



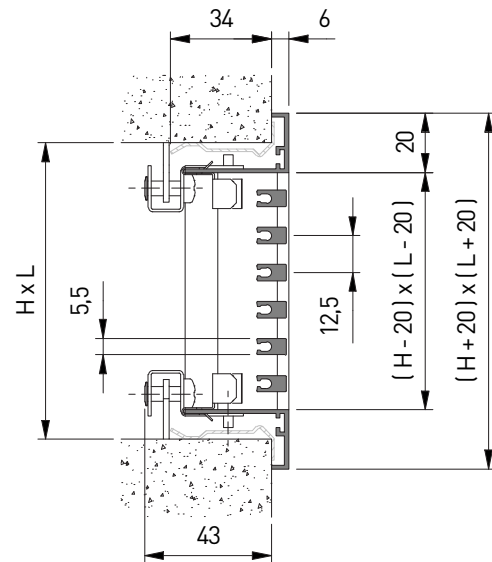
AA600 + GR001



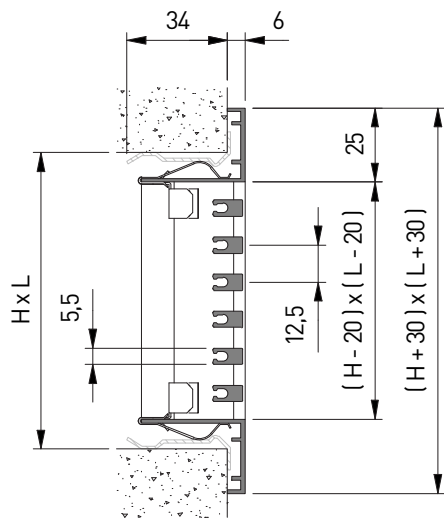
AC620



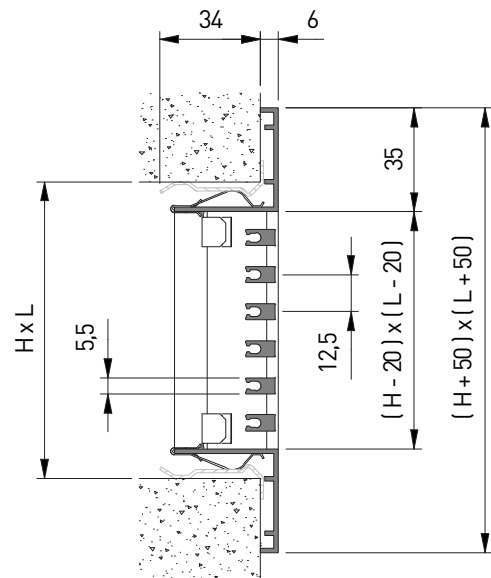
AB600 + GR001



AD600 + GR001

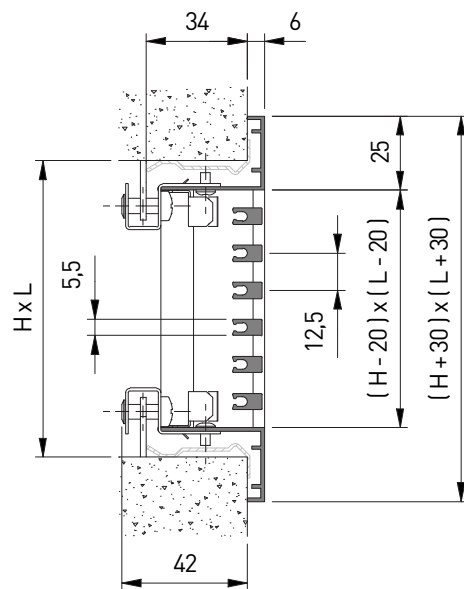


AN600 + GR001

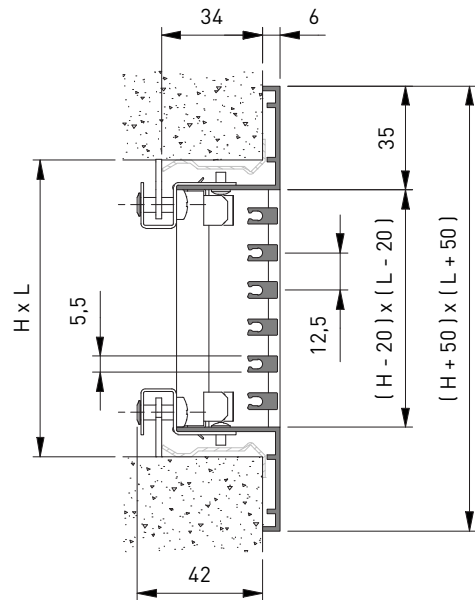


A-600

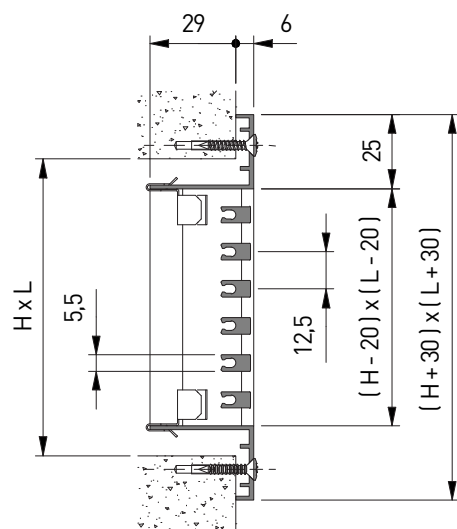
AE600 + GR001



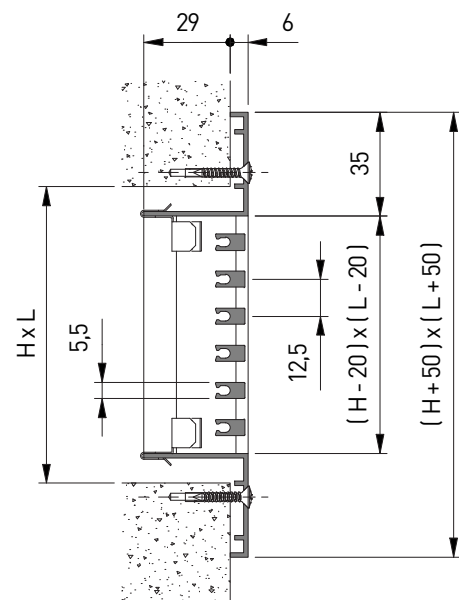
AV600 + GR001



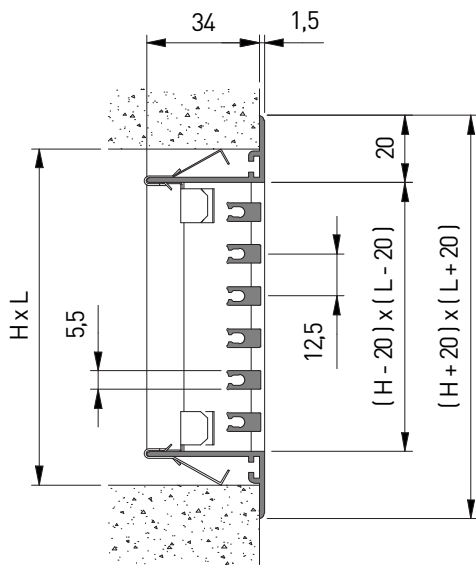
AF600



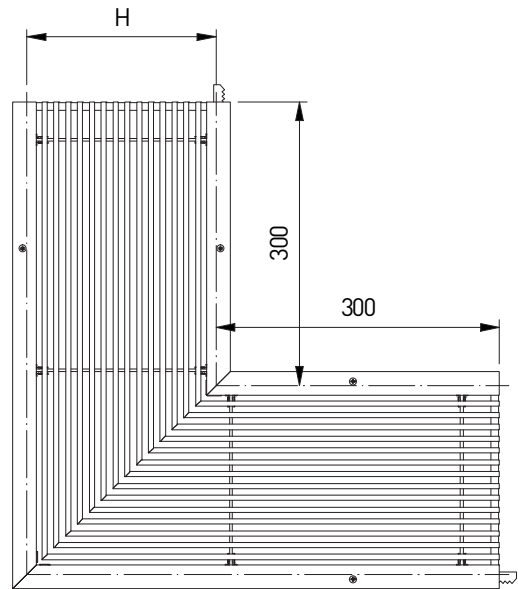
AM600



AK600

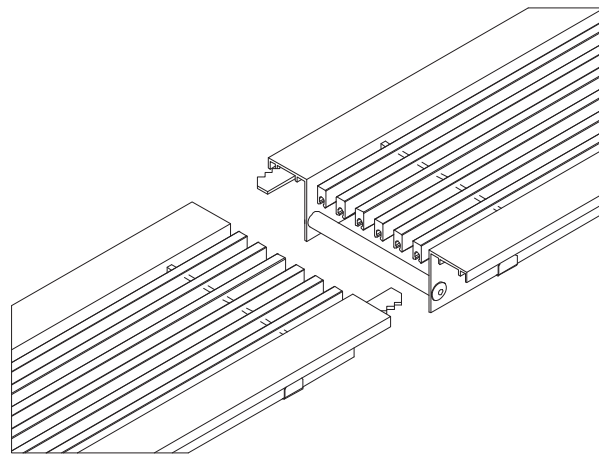
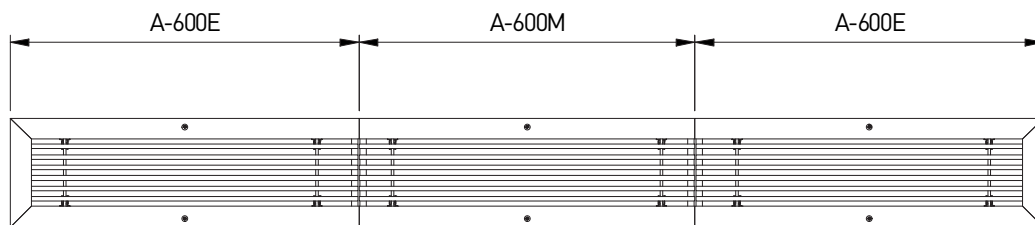


A-600C

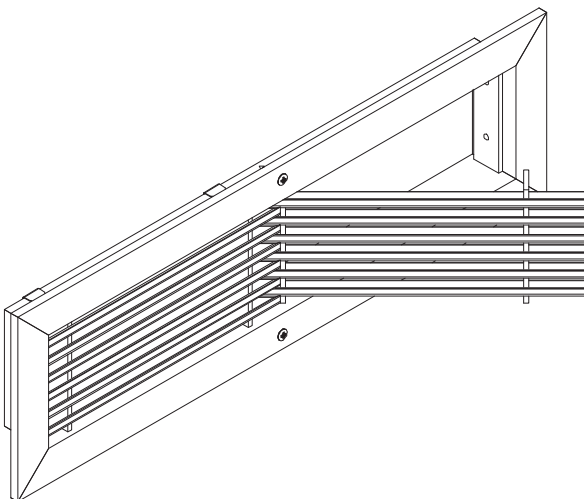


A-600

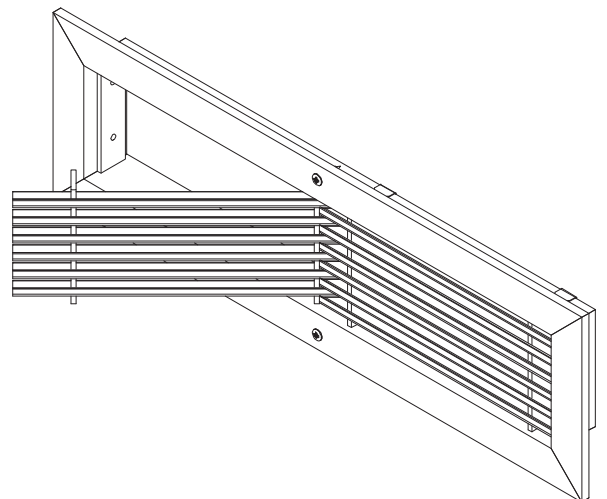
LINEAIR: PIÈCES D'EXTRÉMITÉS ET PIÈCES INTERMÉDIAIRES

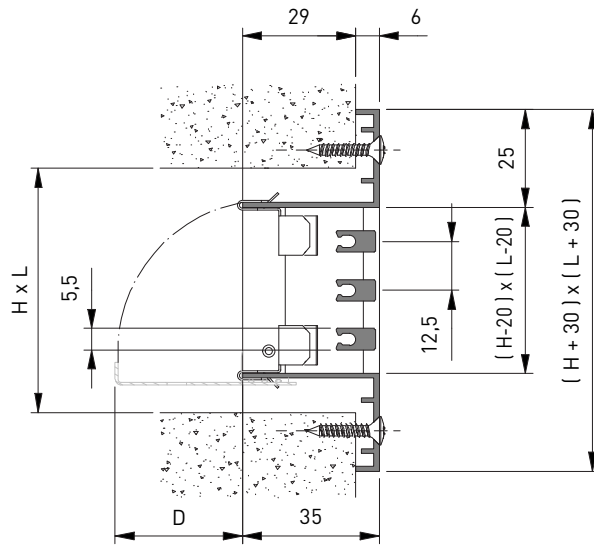
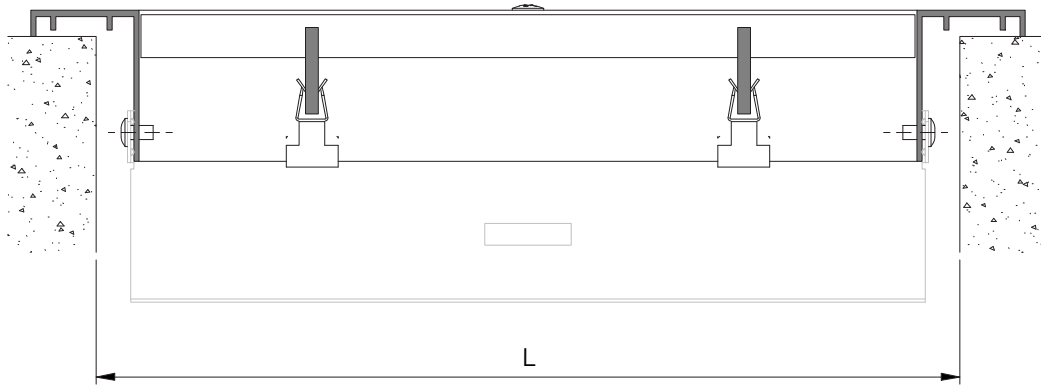


A-624



A-625



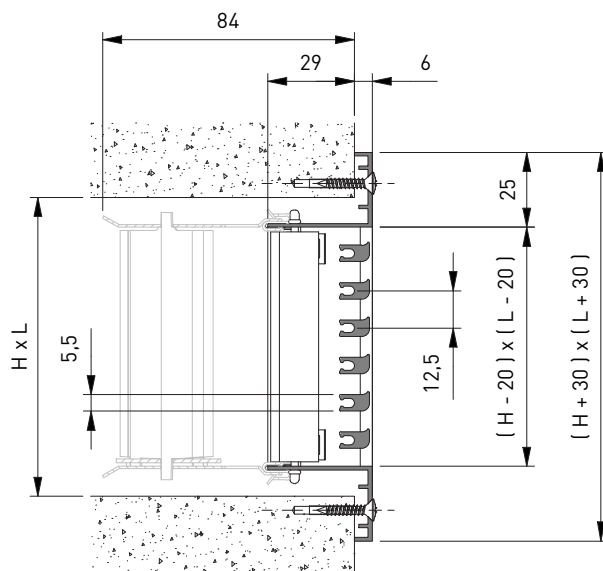
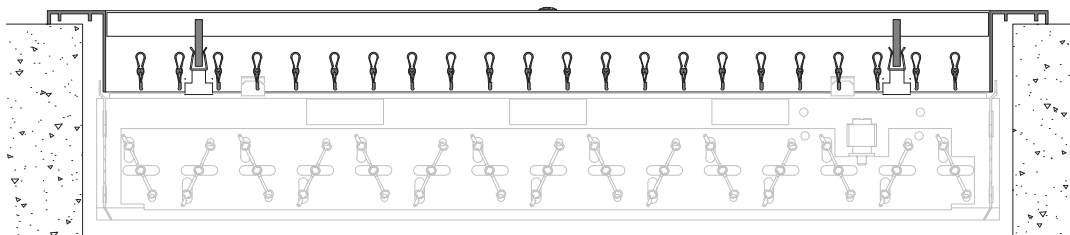


**DIMENSIONS**

H	D
37.5	8
50	20
62.5	33

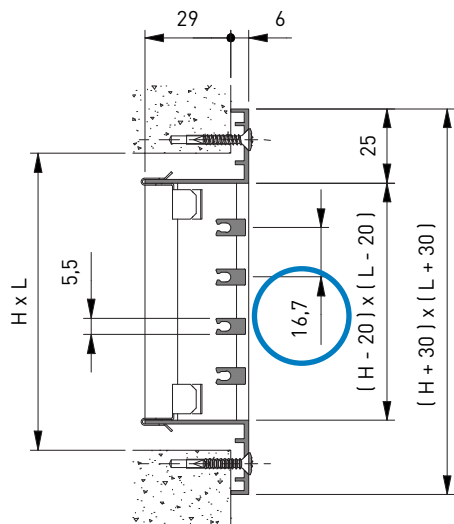
Toutes dimensions en mm

AF637



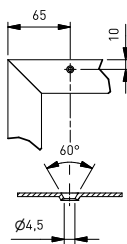
3 BARRES PAR 50MM (PAS DE 16 2/3MM)

AF640





LOCALISATION DES TROUS DE VIS DANS L'ENCADREMENT



Nom. H	Nom. L 150	525	1025	1500	2000
150					
525					
1000					