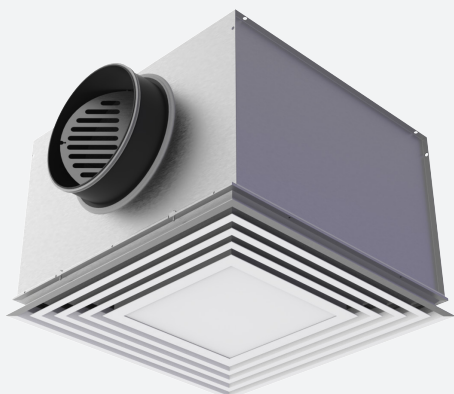


TS600

4-ZIJDIG UITBLAZEND SPLEETROOSTER



VARIANTEN

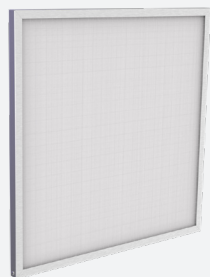
TS600_S, TS700_S

Het spleetrooster type TS600 is geschikt voor toevoer en afvoer van verwarmde en gekoelde lucht in o.a. kantoren, vergaderzalen, ... Speciaal ontwikkelde luchtgeleidprofielen zorgen voor een vast horizontaal uitblaaspatroon in 4 richtingen. Men verkrijgt op deze manier een hoge inductie en doordringing van de luchtstroom in de ruimte zonder interne turbulentie. Ontwikkeld voor montage in systeemplafonds (T-bars of fine-line Z-profiel). Versie TS700 is voorzien van een scharnierende frontplaat, geschikt voor montage van een filterframe in plenum.

Vast horizontaal 4-zijdig uitblaaspatroon

Verkrijgbaar met scharnierende perfoplaat voor montage van filterframe

TOEBEHOREN



FI-25



RECHTHOEKIG



PLAFOND



4 RICHTING



TOEVOER



AFVOER

TECHNISCHE INFORMATIE

TOEPASSING	Uitblaasrichting	Horizontaal, 4-zijdig, niet instelbaar
	Type	Toevoer of afvoer
CONSTRUCTIE	Frontplaat	1, 2, 3, 4 spleten
	Beschikbare groottes	594x594, 670x670mm
	Uitvoeringen	TS600: zonder filterkader TS700: met filterkader voor montage van filtercassettes met dikte 22-25mm
MATERIAAL	Frontplaat	Aluminium extrusieprofielen gepoederlakt Centerplaat in gepoederlakt plaatstaal
	Standaard afwerking	Poederlak in RAL9010
	Afwerkingsopties	Poederlak in RAL-kleur naar keuze
	Plenum	Gegalvaniseerde (275g/m ²) staalplaat
	Aansluiting plenum	PP/TPE aansluiting, Klasse D met dubbele lipdichting
	Optionele debietregeling	Gegalvaniseerde geperforeerde volumeregelaar met handbediening
MONTAGE	Optionele isolatie	Melamine 6mm
	Montage opties	Voor inleg in systeemplafond Plenum voorzien van ophangogen (ø 7 mm)

SNELSELECTIETABEL

Toevoer Q _v [m ³ /h]	A [mm]	L _w	
		25 dB(A)	35 dB(A)
TS601	594 x 594	197	290
TS602	594 x 594	345	491
TS603	594 x 594	478	677
TS604	594 x 594	552	780
TS601	670 x 670	222	325
TS602	670 x 670	379	538
TS603	670 x 670	525	740
TS604	670 x 670	609	865

BESTELSLEUTEL

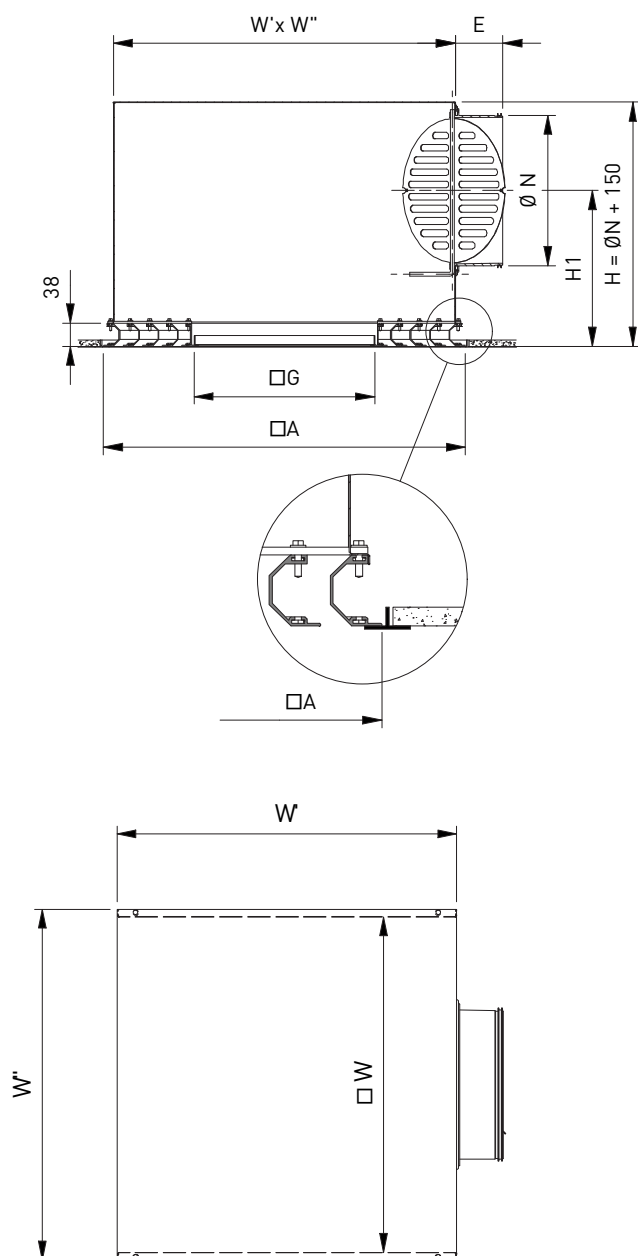
VIERZIJDIG UITBLAZEND SPLEETROOSTER MET PLENUM

T	S	6	0	3	-	F	S	-	-	0	0	2	5	0	0	5	9	4
											Aansluitdiameter N (mm): 160, 200, 250, 315			Paneelmaat A (mm): 594 of 670				
											0: Plenum zonder ophangpatten 1: Plenum met ophangpatten							
											- : Zonder volumeregelklep D : Met volumeregelklep							
											-: Niet geïsoleerd G: Geïsoleerd							
											T: Top aansluiting S: Side aansluiting							
											F: Geschilderd							
											-: Standaard Z: Paneel met 4 zijden fine line 5/8							
											1: 1 spleet per zijde 2: 2 spleten per zijde 3: 3 spleten per zijde 4: 4 spleten per zijde							
											0: Uitneembare binnenplaat 1: Vaste binnenplaat 2: Zonder binnenplaat							
6: Vast binnenwerk 7: Scharnierend binnenwerk met push-pull sluiting en filterkader																		

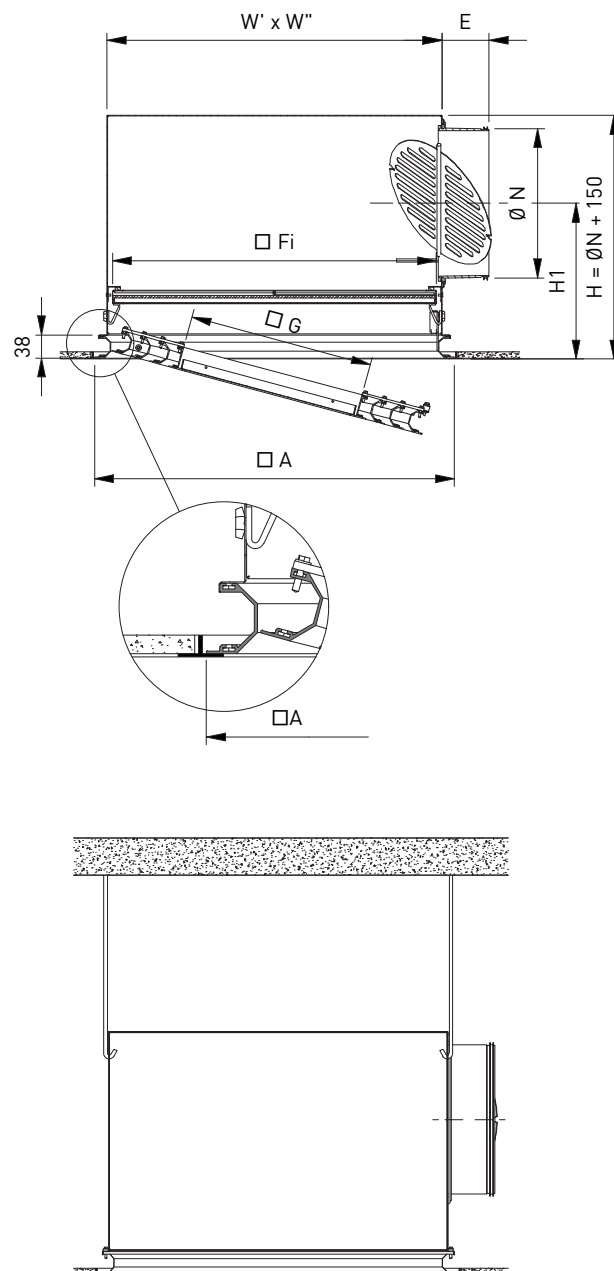
FILTERCASSETTE VOOR TS700

F	I	3	2	5	0	5	3	5	0	5	3	5
		Filterlengte (mm)						Filterbreedte (mm)				
2: Cassettefilter met U-frame dikte 22mm - Klasse G2 3: Cassettefilter met U-frame dikte 22mm - Klasse G3 4: Cassettefilter met U-frame dikte 22mm - Klasse G4												

TS600



TS700 + FI325



AFMETINGEN

	A	E	Fi Filter (TS700)	G	H1	H	$\emptyset N$	W	$W' \times W''$
TS601	594	78	535 x 535 x 22	488	230	350	200	555	561 x 580
TS602	594	78	535 x 535 x 22	424	255	400	250	555	561 x 580
TS603	594	78	535 x 535 x 22	360	288	465	315	555	561 x 580
TS604	594	78	535 x 535 x 22	296	288	465	315	555	561 x 580
TS601	670	78	610 x 610 x 22	564	230	350	200	631	629 x 656
TS602	670	78	610 x 610 x 22	500	255	400	250	631	629 x 656
TS603	670	78	610 x 610 x 22	436	288	465	315	631	629 x 656
TS604	670	78	610 x 610 x 22	372	288	465	315	631	629 x 656

Alle afmetingen in mm

