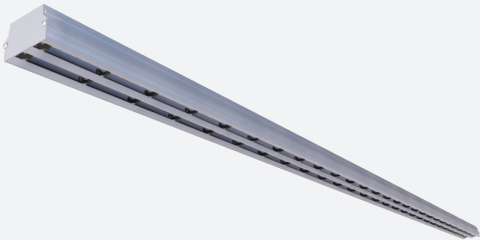


# RT360

ALUMINIUM TROMMEL-  
SPLEETROOSTER ZONDER FLENS  
EN VASTE PLENUMBEVESTIGING



## VARIANTEN

RT360, RT360S, RT360A

Het trommelspleetrooster is geschikt voor het toe- en afvoeren van gekoelde en verwarmde lucht, ontworpen voor montage in lamellenplafonds. De luchtspleet is uitgerust met luchtrichthelementen welke individueel instelbaar zijn. Deze speciaal ontwikkelde luchtrichthelementen (trommels) verzekeren een ideaal, stabiel uitblaaspatroon en een laag geluidsniveau. Men verkrijgt een hoge inductie en een doordringing van de luchtstroom in de ruimte. Elke lengte-afmeting is verkrijgbaar.

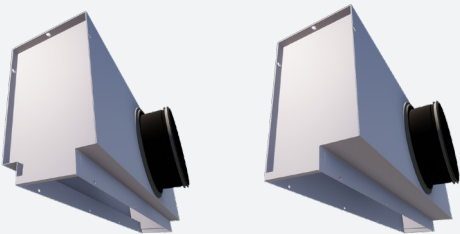
Lijnrooster met instelbare polypropyleen  
luchtrichthelementen (Trommellengte=150mm,  
Spleetbreedte=14mm)

Vaste plenum montage

Flensloze uitvoering ideaal voor installatie in  
lamellenplafond

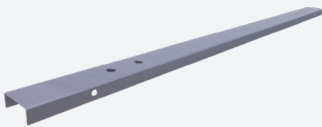
Breed temperatuurbereik voor zowel verwarmen  
als koelen

## TOEBEHOREN



RP300S

RP300A



BOBRT



## TECHNISCHE INFORMATIE

|             |                         |   |
|-------------|-------------------------|---|
| TOEPASSING  | Uitblaasrichting        | Lateraal, links/rechts instelbaar                                       |
|             | Uitblaastype            | Lineair, toevoer of afvoer  |
| CONSTRUCTIE | Vorm                    | Lineair   |
|             | Min. lengte             | 300mm   |
|             | Max. lengte             | 2000mm  |
|             | Stappen in lengte       | 1mm   |
|             | Aantal spleten          | 1,2   |
|             | Spleetbreedte           | 13,5mm  |
|             | Installatie diepte      | 39mm  |
| MATERIAAL   | Standaard materiaal     | Geëxtrudeerd aluminium  |
|             | Standaard afwerking     | Satijn geanodiseerd 11µm  |
|             | Afwerkingsmogelijkheden | Poederlak RAL   |
|             | Trommels                | ABS   |
| MONTAGE     | Montage opties          | Vaste montage op RP300 plenum   |
| PLENUM      | Materiaal               | Gegalvaniseerde (275g/m <sup>2</sup> ) staalplaat, PP/TPE aansluiting   |
|             | Optionele isolatie      | Melamine 6mm  |
|             | Aansluiting plenum      | Klasse D aansluiting met dubbele lipdichting                            |
|             | Debietregeling          | Optionele geperforeerde volumeregelaar met handbediening                |
|             | Montage opties          | Voorzien van ophangogen (ø 7 mm), ophangpatten verkrijgbaar op aanvraag |

## SNELSELECTIETABEL

| Toevoer Q <sub>v</sub> [m <sup>3</sup> /h] |          | L [mm] |      |      |      |
|--|----------|--------|------|------|------|
|  | Lw       | 600    | 1000 | 1500 | 2000 |
| RT361                                      | 25 dB(A) | 55     | 85   | 118  | 149  |
|  | 35 dB(A) | 79     | 121  | 169  | 213  |
| RT362                                      | 25 dB(A) | 93     | 143  | 198  | 250  |
|  | 35 dB(A) | 133    | 204  | 283  | 357  |

## EFFECTIEVE DOORLAATOPPERVLAKTE

| Toevoer A <sub>k</sub> [m <sup>2</sup> /m] | RT361  | RT362  |
|--|--------|--------|
|  | 0.0111 | 0.0179 |



## BESTELSLEUTEL

## TROMMELSPLEETROOSTER RT360 MET PLENUM RP300 (RECHTSTREEKSE VASTE BEVESTIGING)

|   |   |   |   |   |   |   |   |   |   |   |   |   |   |   |
|---|---|---|---|---|---|---|---|---|---|---|---|---|---|---|
| R | T | 3 | 6 | 2 | - | - | S | - | - | 0 | 1 | 2 | 0 | 0 |
|---|---|---|---|---|---|---|---|---|---|---|---|---|---|---|

Spleetlengte (mm):  
Van 300 tot 2000, per 1mm

0: Plenum zonder ophangpatten (montagepatten voor montage van plenum in plafond)  
1: Plenum met ophangpatten

-: Zonder volumeregelklep  
D: Met volumeregelklep

-: Niet geïsoleerd  
G: Geïsoleerd  
H: Half geïsoleerd

S: Side aansluiting  
A: Asymmetrisch

-: Geanodiseerd naturel  
F: Geschilderd

-: Standaard  
L: Eindstuk links (kijkend frontaal op aansluitkraag plenum)  
M: Middenstuk  
R: Eindstuk rechts (kijkend frontaal op aansluitkraag plenum)

1: 1 spleet  
2: 2 spleten

36: Rooster zonder flens - vast gemonteerd op plenum  
37: Rooster zonder flens voorzien van ophangplaatjes voor bevestiging in bandrasterplafond - vast gemonteerd op plenum. Min spleetlengte  $\geq 370$ mm.

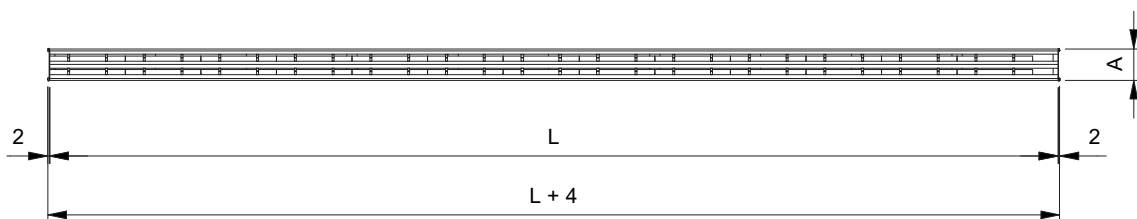
T: Toevoer - zwarte trommels  
W: Toevoer - witte trommels  
A: Afvoer - zonder trommels

## DUMMY BLINDPLAAT BOBRT VOOR TROMMELSPLEETROOSTER RT360 (RECHTSTREEKSE VASTE BEVESTIGING)

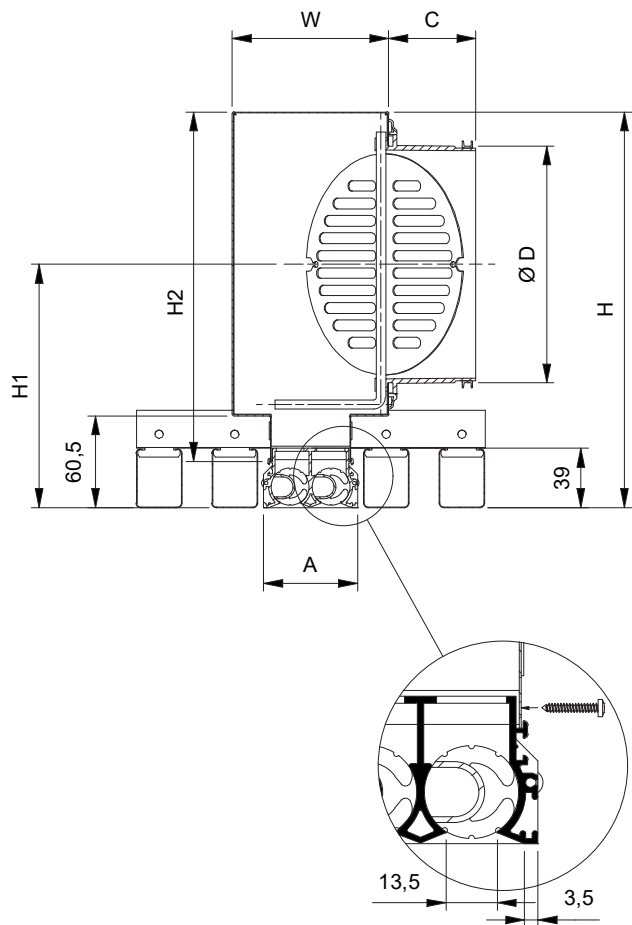
|   |   |   |   |   |   |   |   |   |   |   |
|---|---|---|---|---|---|---|---|---|---|---|
| B | 0 | B | R | T | 0 | 2 | 1 | 2 | 0 | 0 |
|---|---|---|---|---|---|---|---|---|---|---|

Lengte blindplaat (mm):  
Van 20 tot 2000, per 1mm

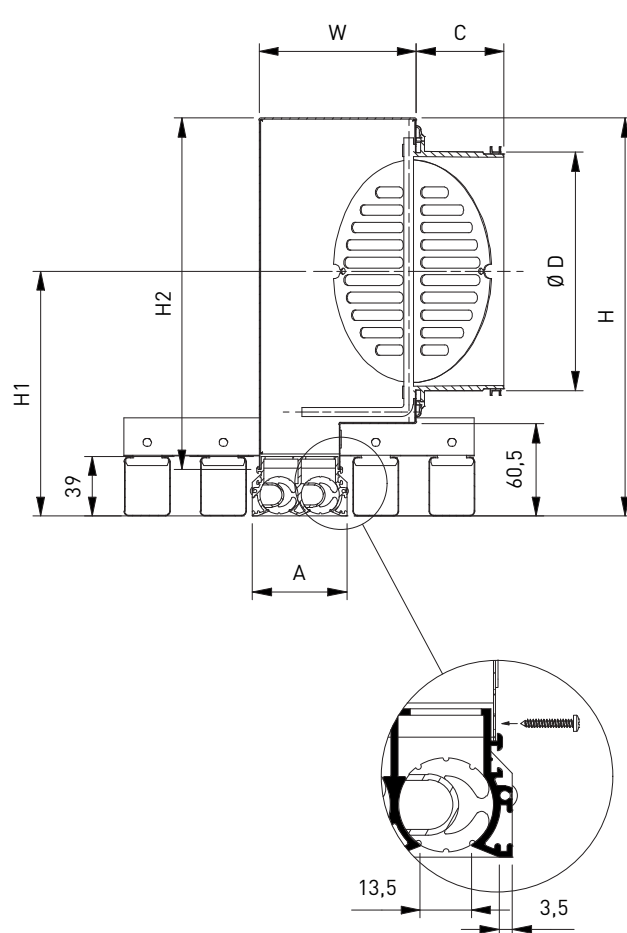
1: 1 spleet  
2: 2 spleten



## RT36 + RP30\_S



## RT36 + RP30\_A



## AFMETINGEN

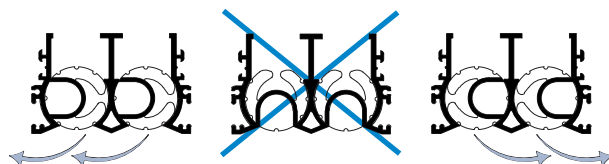
|    | Aantal spleten - RT36 + RP30_S/A |     |
|----|----------------------------------|-----|
|    | 1                                | 2   |
| A  | 35                               | 62  |
| C  | 58                               | 58  |
| ØD | 123                              | 158 |
| H  | 225                              | 260 |
| H1 | 143                              | 160 |
| H2 | 195                              | 230 |
| W  | 75                               | 102 |

Alle afmetingen in mm

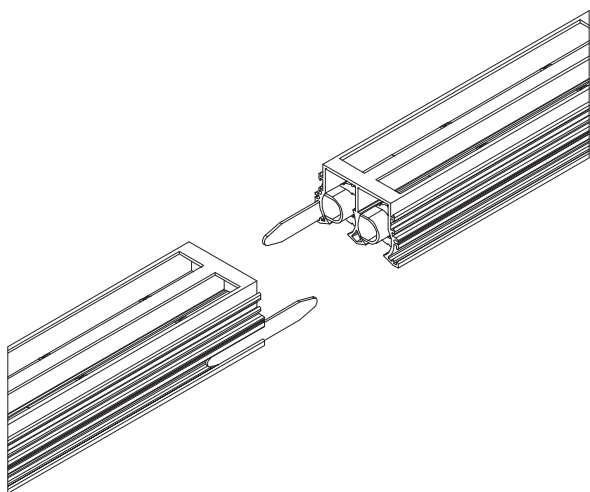
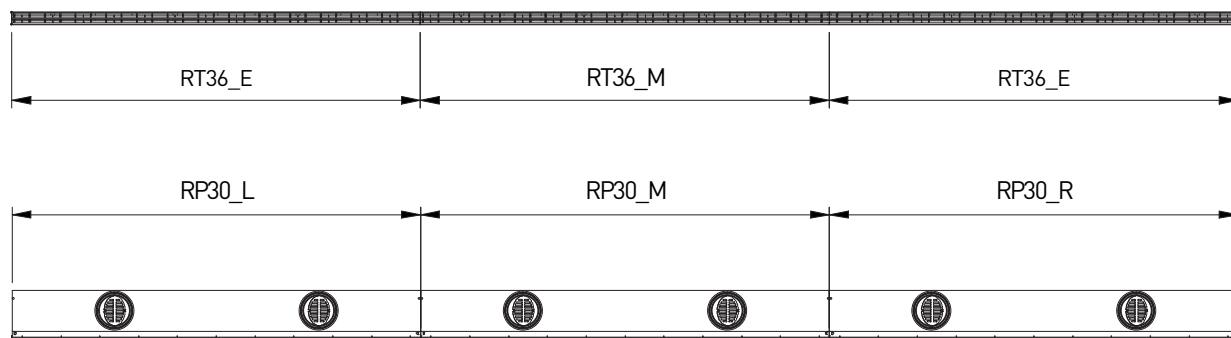
L ≤ 1600: 1 aansluitdiameter

L ≥ 1601: 2 aansluitdiameters

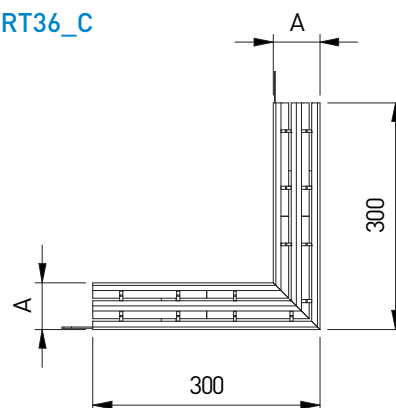
## LUCHTRICHTING



## LINEAIR: EINDSTUKKEN EN MIDDENSTUKKEN



RT36\_C



RT361-F/1500  
+ RP301LS-D1/125/1000  
+ BOBRT01/500

