

# DA350

## GEPERFOREERD PLAFONDROOSTER VOOR AFVOER



### VARIANTEN

DA350\_S, DA350\_T, DA370\_S, DA370\_T

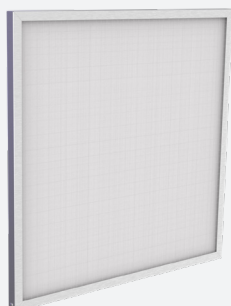
Het rooster type DA350 is geschikt voor het afvoeren van lucht in o.a. kantoren, winkels, e.d. Het plenum is voorzien van een filterkader geschikt voor montage van filters met dikte 25mm. De geperforeerde frontplaat is voorzien van scharnieren en push-pull sluitingen om eenvoudig toegang te verlenen tot de filter. Ook verkrijgbaar zonder filterkader (DA370).

Scharnierende frontplaat met push-pull sluiting

Uitvoering met filterkader (DA350)

Uitvoering zonder filterkader (DA370)

### TOEBEHOREN



FI-25



### TECHNISCHE INFORMATIE

TOEPASSING	Type	Afvoer
CONSTRUCTIE	Frontplaat	Geperforeerd, scharniert open d.m.v. push-pull sluiting Perforaties Ø4,5mm, 51% vrije doorlaat
	Beschikbare nominale groottes	Ø160, 200, 250, 315mm
	Beschikbare paneelafmetingen	294x294, 394x394, 494x494, 594x594mm
	Uitvoeringen	DA350: met filterkader voor montage van filtercassettes met dikte 22-25mm DA370: zonder filterkader
MATERIAAL	Standaard materiaal	Gepoederlakt plaatstaal
	Standaard afwerking	Poederlak in RAL9010
	Afwerkingsmogelijkheden	Poederlak in RAL-kleur naar keuze
	Plenum	Gegalvaniseerde (275g/m <sup>2</sup> ) staalplaat
	Aansluiting plenum	PP/TPE aansluiting, Klasse D met dubbele lipdichting
	Optionele debietregeling	Gegalvaniseerde geperforeerde volumeregelaar met handbediening
	Optionele isolatie	Melamine 6mm
MONTAGE	Montage opties	Standaard voorzien van ophangogen (Ø 7 mm), ophangpatten optioneel verkrijgbaar

### SNELSELECTIETABEL

Afvoer Q <sub>v</sub> [m <sup>3</sup> /h]	L <sub>w</sub>	ØN [mm]			
		160	200	250	315
DA350_T	25 dB(A)	157	261	391	550
	35 dB(A)	240	399	595	838
DA350_S	25 dB(A)	144	240	360	505
	35 dB(A)	220	367	547	770

## BESTELSLEUTEL

## GEPERFOREERD PLAFONDROOSTER MET PLENUM

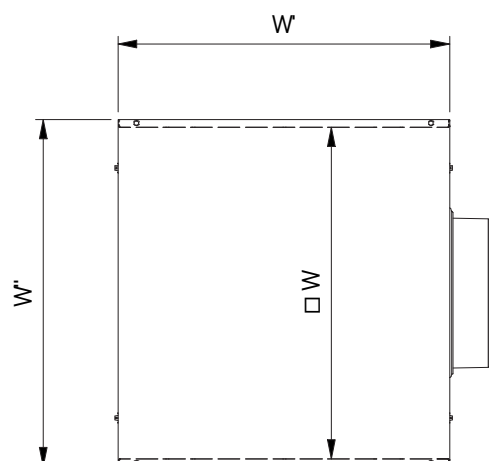
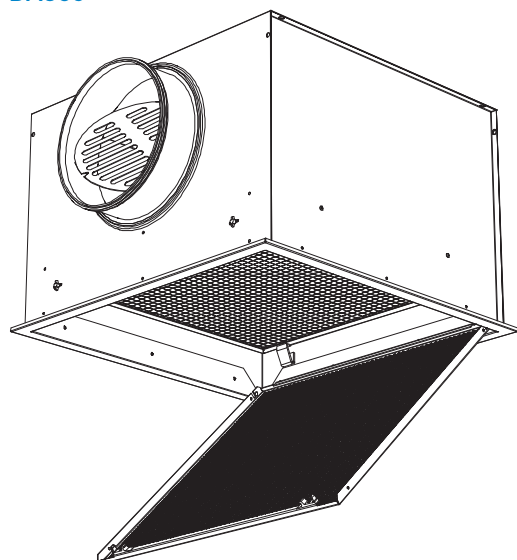
D	A	3	5	0	-	F	S	-	-	0	0	2	0	0	0	3	9	4
											Nominale diameter N (mm) 125, 160, 200, 250, 315				Paneelmaat A (mm) 294, 394, 494, 594			
											0: Plenum zonder ophangpatten 1: Plenum met ophangpatten							
											- : Zonder volumeregelklep D : Met volumeregelklep							
											-: Niet geïsoleerd G: Geïsoleerd							
											S: Side aansluiting T: Top aansluiting*							
											F: Geschilderd							
											-: Standaard Z: Met fine line 5/8 op 4 zijden							
											5: Perfo rooster met push-pull sluiting met filterkader 7: Perfo rooster met push-pull sluiting zonder filterkader							

\*Top aansluiting niet combineerbaar met volumeregelklep

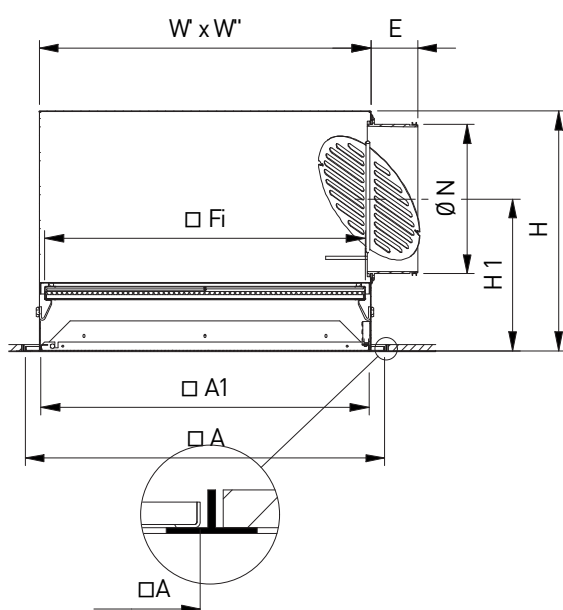
## FILTERCASSETTE

F	I	3	2	5	0	3	3	0	0	3	3	0
			Filterlengte (mm) 230, 330, 430, 530						Filterbreedte (mm) 230, 330, 430, 530			
2: Cassettefilter met U-frame dikte 22mm - Klasse G2 3: Cassettefilter met U-frame dikte 22mm - Klasse G3 4: Cassettefilter met U-frame dikte 22mm - Klasse G4												

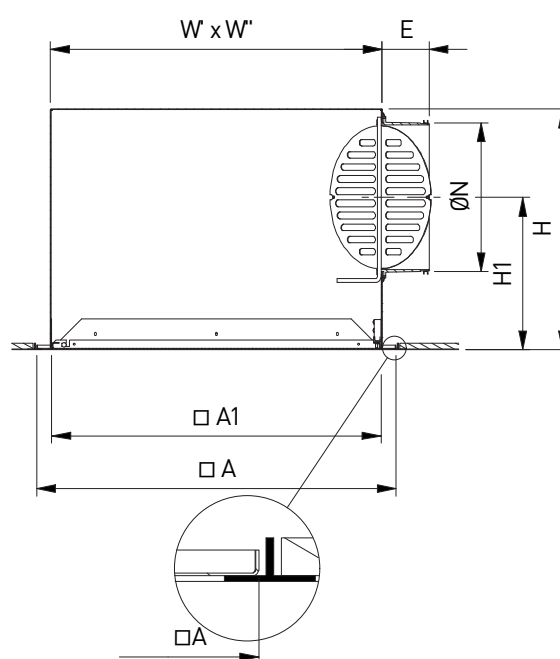
## DA350



## DA350\_S + FI325



## DA370\_S

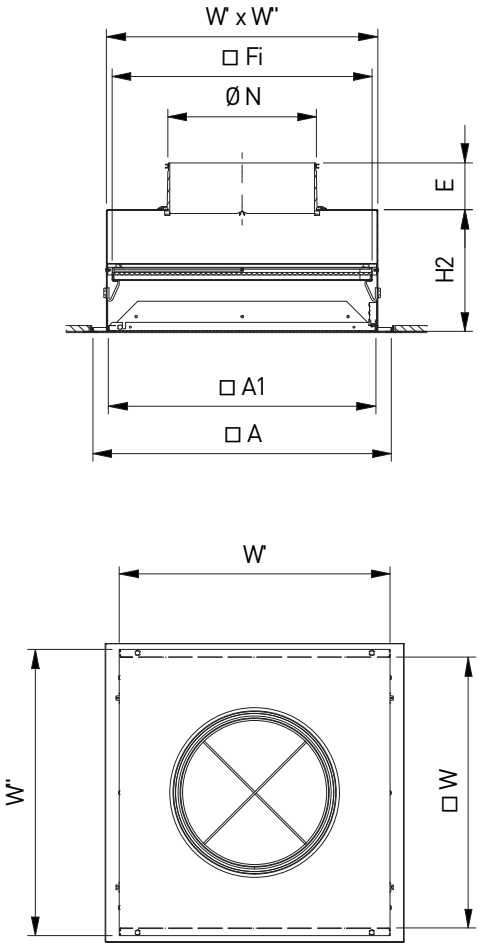
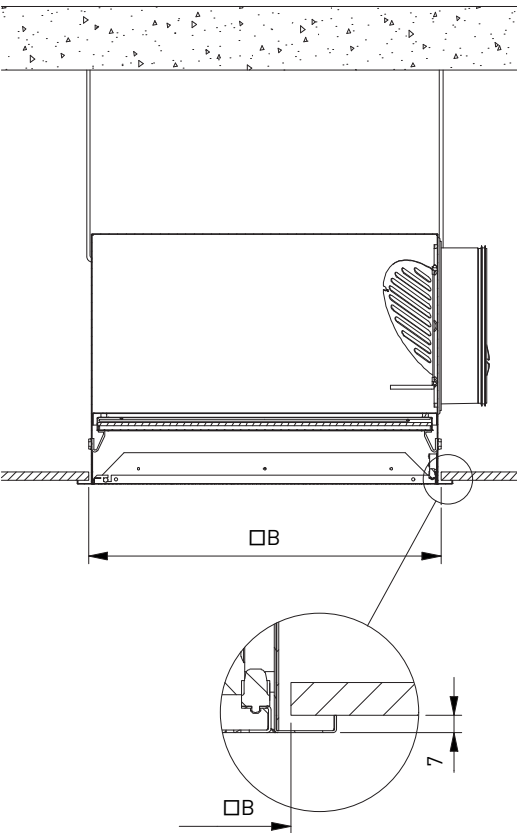


## AFMETINGEN

ØN	A	A1	B	E	Fi Filter	H	H1	H2	W	W' x W''	V
125	294	242	275	58	230 x 230 x 22	271	188.5	201	248	247 x 273	249
160	294	242	275	58	230 x 230 x 22	306	206	201	248	247 x 273	249
200	394	342	375	58	330 x 330 x 22	346	231	201	348	347 x 373	349
250	494	442	475	58	430 x 430 x 22	396	251	201	448	447 x 473	449
315	594	542	575	49	530 x 530 x 22	456	292	201	548	547 x 573	549

Alle afmetingen in mm

DA350\_T + FI325



DA370\_T

