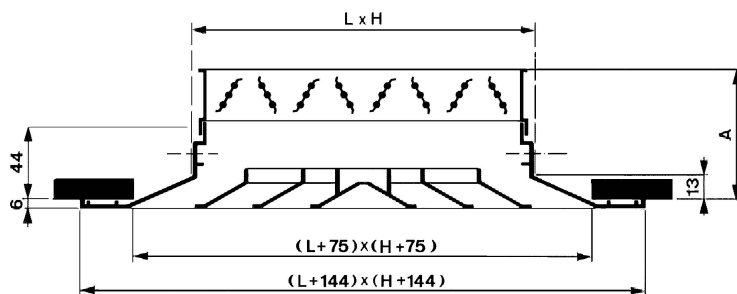


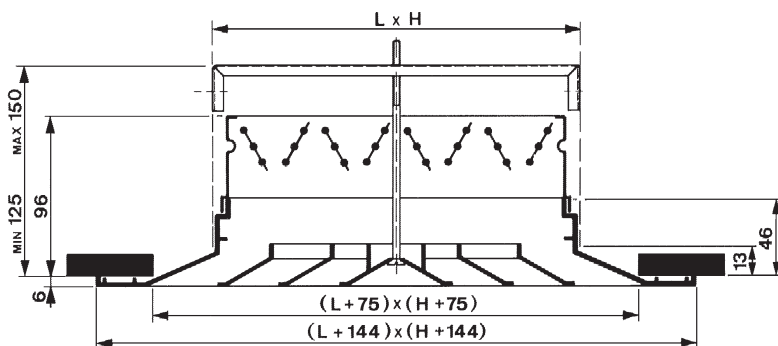
# MULTIDIRECTIONNEEL PLAFONDORNAMENT ED400 • EE400

## Doorsnede / Maatvoering

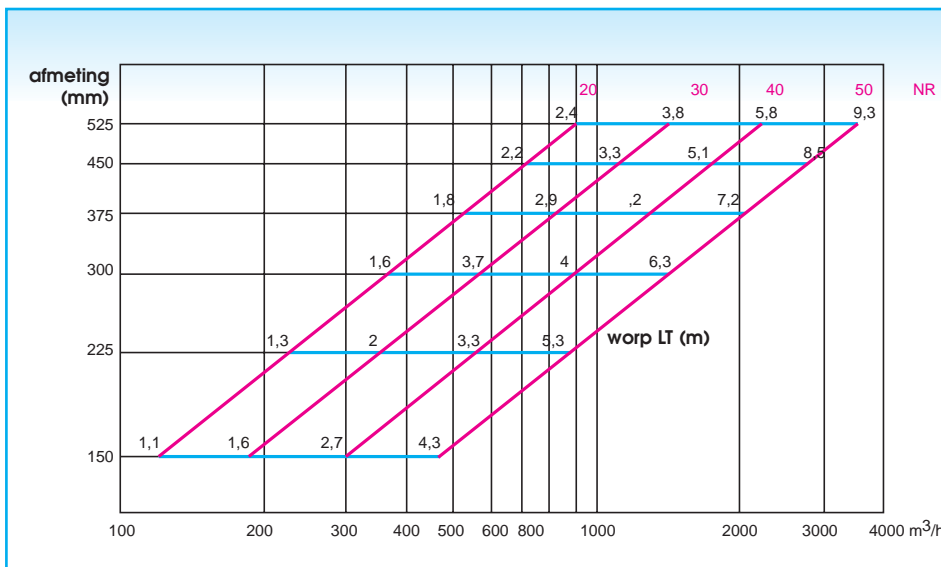
EE400 + GT007



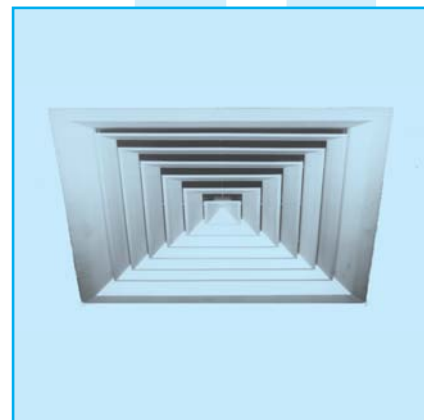
ED400 + ET008 + GR002



## Snelselectiegrafiek



De worplengte is gebaseerd op een  $v_R$  van 0,17 m/s in de leefzone.  
Voor gedetailleerde selectie, zie volgende pagina.



## Toepassing

Het rooster type ED400/EE400 is geschikt voor de toevoer en afvoer van gekoelde en verwarmde lucht in o.a. kantoren, winkels, vergader-ruimten e.d.

Het rooster kan in het plafond worden gemonteerd en heeft een vast, 4-zijdig, horizontaal uitblaaspatroon.

## Technische informatie

### Eigenschappen:

#### ED400:

- vierkant plafondrooster met vast horizontaal uitblaaspatroon in 4 richtingen.
- vast binnenwerk.

#### EE400:

- vierkant of rechthoekig plafondrooster verkrijgbaar in stappen van 75mm, zowel in lengte als in hoogte.  
min L = 150 mm, max L = 900 mm  
min H = 150mm, max. H = 600mm
- vast horizontaal uitblaaspatroon in 4 richtingen.
- uitneembaar binnenwerk bestaande uit meerdere luchtspreidings-elementen. De mogelijkheid bestaat om het binnenwerk uit te wisselen met dit van EE100 en EE200 naargelang het gewenste uitblaaspatroon.

### Uitvoering:

volledig in geëxtrudeerd aluminium, in natuurkleur satijnglanzend geanodiseerd of wit gemoffeld (RAL 9010).

## Bestekomschrijving

### Voorbeeld:

Vierkant of rechthoekig aluminium plafondrooster met vaste rokken in één vlak (4-zijdig), voorzien van een volumeregelaar. Het rooster is naturekleurig geanodiseerd.

**Type: EE400 + GT007**  
grootte (L x H): ... x ... mm

Inbouwhoogte	A
Met volumeregelklep GT007	82

H (mm)	150	225	300	375	450	525	600
L (mm)	150	-	-	-	-	-	-
	225	225	-	-	-	-	-
	300	300	300	-	-	-	-
	375	375	375	375	-	-	-
	450	450	450	450	450	-	-
	525	525	525	525	525	525	-
	600	600	600	600	600	600	600

Afmetingen L x H: L= nominale lengte, H= nominale hoogte  
Alle afmetingen in mm

## Hoe bestellen

EE400 grootte 375 x 375 mm met volumeregelklep GT007

### a) Ornament

E	E	4	0	7	-	-	0	3	7	5	0	3	7	5
							L				H			

0: zonder volumeregelklep  
7: met volumeregelklep GT007 voor EE400  
8: met volumeregelklep ET008 voor ED400

D: vast binnenwerk met centrale schroef  
E: uitneembaar binnenwerk met schroeven in de aansluitkraag

### b) Ophangbeugel

G	R	0	0	2	-	-	0	3	7	5	0	3	7	5
Voor ED400							Grootte							

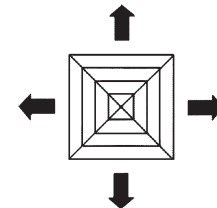
## Toebehoren

- **GT007:** Volumeregelaar voor EE400 met tegengesteld draaiende klepbladen. Vervaardigd uit verzinkt zwartgelakte staalplaat. Bediening rechtstreeks aan klep na uitnemen van de kern. Verdere informatie zie p. 1 290
- **ET008:** Volumeregelaar voor ED400 met tegengesteld draaiende klepbladen. Vervaardigd uit verzinkt zwartgelakte staalplaat. Bediening d.m.v. sleutel doorheen de kern van de rooster.
- **GR002:** stalen ophangbeugel voor ED400

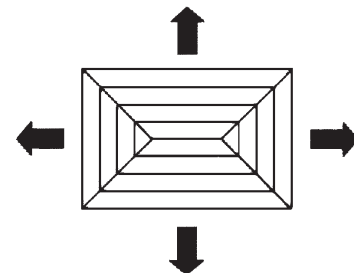
## Montage

- **ED400:** d.m.v. centrale schroef met ophangbeugel GR002.
- **EE400:** d.m.v. schroeven in de aansluitkraag.

## Leverbare uitvoeringen



Vierkant rooster ED400/EE400



Rechthoekig rooster EE400

**EE400P:** EE400 (enkel vierkant) met paneelmaat 594 x 594 mm. Verdere informatie, zie p. 2 500