

# BR

## RONDE VARIABLELE VOLUME- REGELAAR VAV



### VARIANTEN

#### BRS, BRD

Gegalvaniseerde ronde VAV regelaar, voorzien van een elektronische servomotor en specifieke aluminium differentieeldrukopnemer. De regelklep wordt toegepast om constante of variabele luchtdebieten te regelen in pulsie of extractie kanalen. De servomotoren zijn beschikbaar met verschillende aansturingen, bijvoorbeeld: analoog 0(2)-10VDC, Modbus, BACnet & KNX. Het ovale klepblad is voorzien van een luchtdichte rubberdichting en onderhoudsvrije lagering. De luchtdichtheid van de behuizing voldoet aan klasse C volgens EN1751, lekverlies klepblad voldoet aan klasse 2 volgens EN1751. Beschikbaar in enkelwandige (BRS) en dubbelwandige (BRD) uitvoering. Achterliggende ronde geluiddempers beschikbaar als optie.

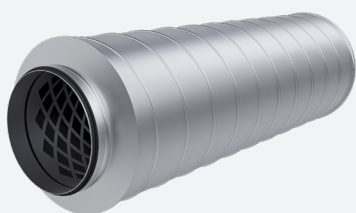
**Grada-Gruner 327VM motor voorzien van geïntegreerd display/bediening en hybride aansturing 0(2)-10VDC en/of Modbus**

**Beschikbaar analoog 0(2)-10VDC, Modbus, BACnet & KNX**

**Voorzien van specifieke aluminium differentieeldrukopnemer met 8 tot 24 meetpunten volgens Log-Tchebycheff methode**

**Behuizing voldoet aan luchtdichtheid klasse C volgens EN1751**

### TOEBEHOREN



URSIL



### TECHNISCHE INFORMATIE

TOEPASSING	Type	Variabel volumeregeling, pulsie & extractie
CONSTRUCTIE	Vorm	Rond
	Meting	Aluminium niet-vervuilende differentieeldruksensor
	Min. diameter	Ø100
	Max. diameter	Ø630
	Aansluiting	Ingeklemde dubbele lipdichting, type F
MATERIAAL	Insteeklengte	Lengte conform EN1506
	Behuizing	Gegalvaniseerde (275g/m²) staalplaat
	Klepblad	Gegalvaniseerde (275g/m²) staalplaat met rubber dichting
PERFORMANTIE	Isolatie (BRD)	Minerale wol 50mm
	Luchtdichtheid behuizing	Klasse C - EN1751
	Luchtdichtheid klepblad	Klasse 2 - EN1751
MOTOR GRUNER	Min. lichtsnelheid	0,8m/s
	Standaard motor	GM01: 327VM-024-05-MB/GRA
	Input signaal	0-10V, 2-10V (standaard), Modbus
	Output signaal	0-10V, 2-10V (standaard), Modbus
	Voedingsspanning	24 VAC/DC +/- 20%
MOTOR BELIMO	Druksensor	Dynamisch
	Standaard motor	B-01: LMV-D3-MP GD
	Input signaal	0-10V, 2-10V (standaard)
	Output signaal	0-10V, 2-10V (standaard)
	Voedingsspanning	24 VAC/DC +/- 20%
	Druksensor	Dynamisch

### GRADA-GRUNER GM01 MOTOR



## BESTELSLEUTEL

## RONDE VARIABLE VOLUMEREGELAAR VAV

B	R	S	0	0	GM01	0	2	0	0
---	---	---	---	---	------	---	---	---	---

Nominale Diameter (mm):  
100, 125, 160, 200, 250, 315,  
355, 400, 500, 630

GM01: Gruner 327VM-024-05-MB/GRA - 5Nm - 0(2)-10VDC / Modbus  
GM02: Gruner 327VM-024-10-MB/GRA - 10Nm - 0(2)-10VDC / Modbus  
B-01: Belimo LMV-D3-MP-GD - 5Nm - 0(2)-10VDC / MP-Bus  
B-02: Belimo NMV-D3-MP - 10Nm - 0(2)-10VDC / MP-Bus  
B-03: Belimo LMV-D3-MF-GD - 5Nm - 0(2)-10VDC  
BM01: Belimo LMV-D3-MOD-GD - 5Nm - 0(2)-10VDC / Modbus / BACnet / MP-Bus  
BM02: Belimo NMV-D3-MOD - 10Nm - 0(2)-10VDC / Modbus / BACnet / MP-Bus  
BX01: Belimo LMV-D3-KNX - 5Nm - KNX  
BX02: Belimo NMV-D3-KNX - 10Nm - KNX  
S-01: Siemens GDB181.1E/3 - 5Nm - 0(2)-10VDC  
S-02: Siemens GLB181.1E/3 - 10Nm - 0(2)-10VDC  
SM01: Siemens GDB181.1E/MO - 5Nm - Modbus  
SM02: Siemens GLB181.1E/MO - 10Nm - Modbus  
SB01: Siemens GDB181.1E/BA - 5Nm - BACnet  
SB02: Siemens GLB181.1E/BA - 10Nm - BACnet  
SX01: Siemens GDB181.1E/KN - 5Nm - KNX  
SX02: Siemens GLB181.1E/KN - 10Nm - KNX

S: Enkelwandige ronde volumeregelaar VAV  
D: Dubbelwandige ronde volumeregelaar VAV

Nota's:

Motoren met koppel 10Nm niet beschikbaar voor variabele volumeregelaars met nominale diameter ≤ 400

Motoren met koppel 5Nm niet beschikbaar voor variabele volumeregelaars met nominale diameter > 400

Dubbelwandige variabele volumeregelaars niet beschikbaar met nominale diameter > 400

## RONDE GELUIDSDEMPER

U	R	S	I	L	0	2	0	0	0	9	0	0
---	---	---	---	---	---	---	---	---	---	---	---	---

Nominale Diameter (mm):  
100, 125, 160, 200, 250, 315,  
355, 400, 500, 630

Nominale lengte L (mm):  
900, 1200

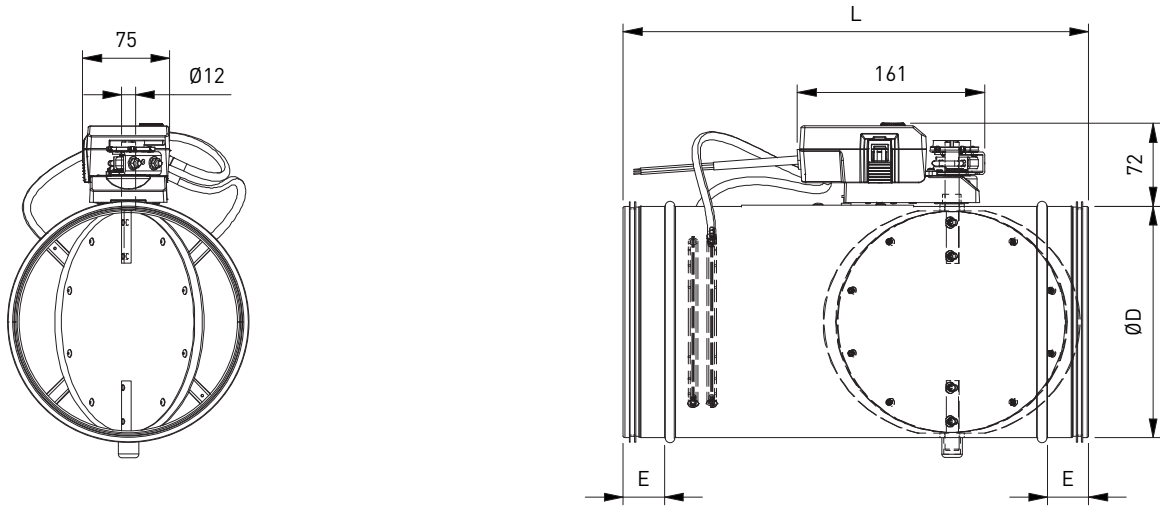
## FABRIEKSINSTELLINGEN - GRADA-GRUNER GM01 MOTOR

$V_{max}$  stemt overeen met het luchtdebiet bij een kanaalluchtsnelheid van 6m/s.

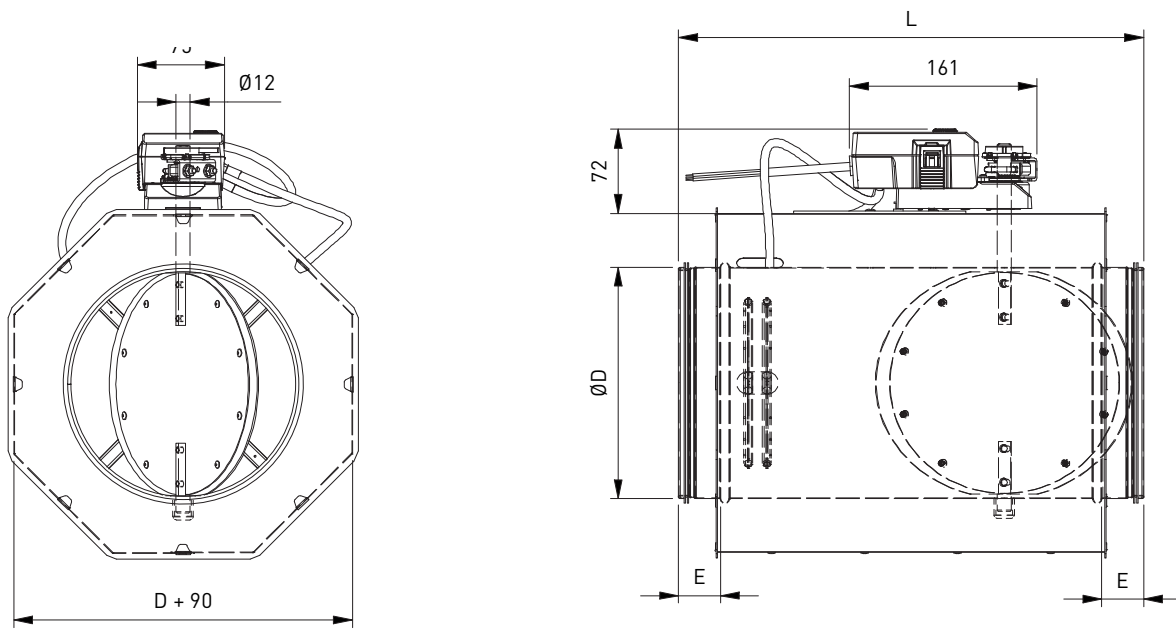
$V_{min}$  stemt overeen met het luchtdebiet bij een kanaalluchtsnelheid van 1.5m/s.

Modus 2-10 V DC

BRS00GM01



BRD00GM01



AFMETINGEN

ØD	L	E
100	400	36
125	400	36
160	400	36
200	400	36
250	625	56
315	625	56
355	625	56
400	635	71
500	833	71
630	837	71

Alle afmetingen in mm

MEETNAUWKEURIGHEID

Luchtsnelheden in het kanaal groter dan 1,2 m/s worden aangeraden; deze mogen niet lager dan 0,8 m/s zijn. Bij lagere kanaalsnelheden wordt de meetnauwkeurigheid niet meer gegarandeerd.

SNELHEID [m/s]	MEETFOUT [%]
≥ 0.8	< 10
≥ 1.2	< 5

De hierboven vermelde meetnauwkeurigheden gelden enkel voor situaties met een stroomopwaarts aangesloten recht kanaal volgens ISO 5219 / EN 1751, en opgemeten volgens ISO 3966. De actuatoren tonen een meetfout van <5% t.o.v. ISO 3966 in het aangeraden werkingsbereik. De directe opwaartse aansluiting van een 90°-bocht op de VAV resulteert in een meetfout van <5%.

INSTALLATIEVOORSCHIFTEN

