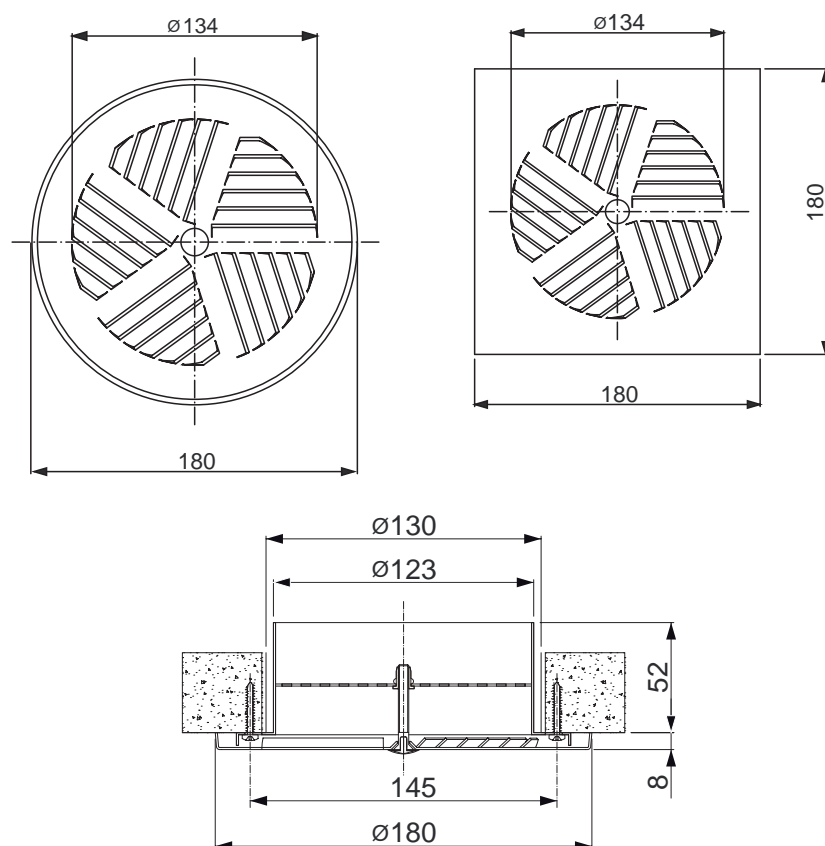
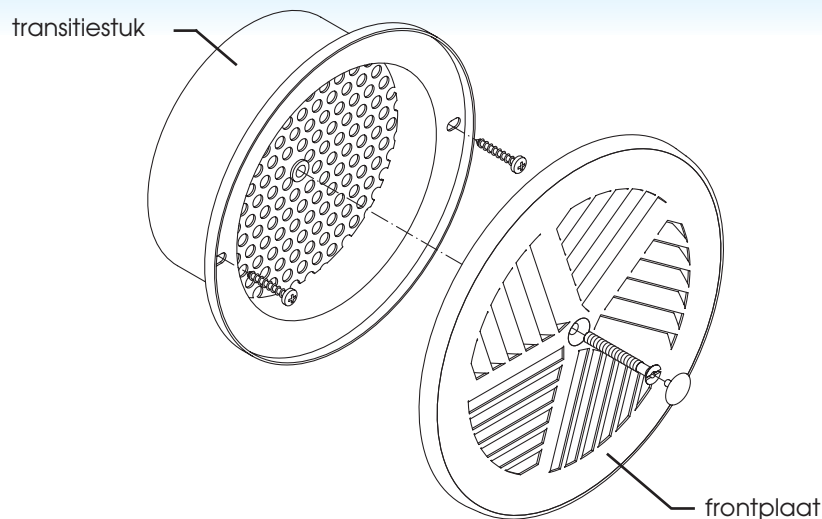


TRAPTREDEWERVELROOSTER WGR • WGS

Doorsnede / Maatvoering



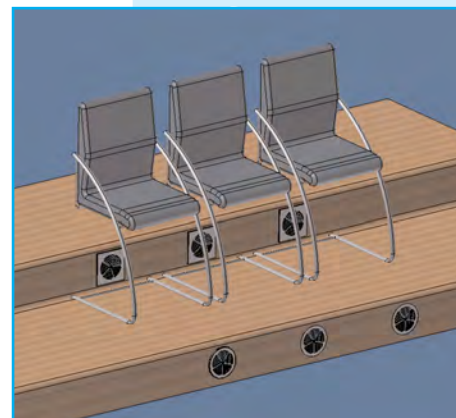
Alle afmetingen in mm



Toepassing

Het traptredewervelrooster type WG is geschikt voor de toevoer van ge-coelde en verwarmde lucht in o.a. scholen, theaters, bioscopen, concertzalen, ...

Het ornament is uitgerust met vaste lamellen in een vierkante of ronde frontplaat.



Technische informatie

Eigenschappen:

Rooster met centraal gat demonteerbaar van transitiestuk

Uitvoering:

- roosterdeel; in staal wit gemoffeld (RAL 9010)
- Transitiestuk met aansluiting

Bestekomschrijving

Voorbeeld:

Vierkant stalen traptredewervelrooster met vaste schoepen in een vierkante frontplaat met buitenafmetingen 180 mm en transitiestuk voorzien van aansluiting Ø 125 mm. Het rooster is wit gemoffeld(RAL 9010)

Type: WGSD 125

Toebehoren

GR003:

Ophangbeugel voor rechtstreekse montage in het kanaal.

Hoe bestellen

W	G	S	-	-	F		0	1	2	5	0	1	8	0
							aansluitmaat				buitenmaat			
							R: ronde uitvoering S: vierkante uitvoering							
							WG: rooster in staal							

W	G	S	D	-	F		0	1	2	5	0	1	8	0
							aansluitmaat				buitenmaat			
							D: transitiestuk R: ronde uitvoering S: vierkante uitvoering							
							WG: rooster in staal							