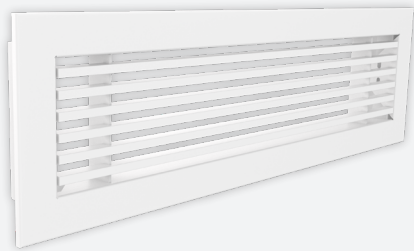


# B-600

ALUMINIUM/STAAL STAAFROOSTER  
VOOR WANDMONTAGE



## VARIANTEN

B-600, B-610, B-620, B-630, B-640, B-650,  
B-660, B-670,

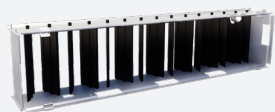
Het staafrooster is geschikt voor de toe- en afvoer van gekoelde en verwarmde lucht, met rechte staven of met 15° afbuiging. Het is geschikt voor wandmontage op plaatsen waar een esthetische uitvoering gewenst is. Meerdere montage uitvoeringen zijn mogelijk. Prijzvoordelige oplossing met staven in aluminium en kader in staal, standaard witgelakt (RAL9010).

### Architecturale afwerking

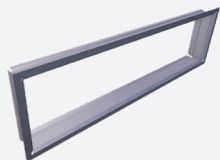
Vaste staven, centerafstand tussen staven  
12,5mm of 16 2/3mm

Eenvoudig te monteren

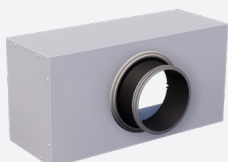
## TOEBEHOREN



GT007



GR001



OP100



RECHTHOEKIG



WAND



2 RICHTING



1 RICHTING



TOEVOER



AFVOER

## TECHNISCHE INFORMATIE

TOEPASSING	Type	Toevoer of afvoer
	Richting	
CONSTRUCTIE	Centerafstand staven	12,5mm of 16 2/3mm
	Dikte kaderomranding	5mm
	Min. lengte	150mm
	Max. lengte	2000mm
	Stappen in lengte	25mm
	Min. hoogte	100mm
	Max. hoogte	1000mm
	Stappen in hoogte	25mm
Installatie diepte	29mm -> 45mm	
MATERIAAL	Standaard materiaal: Staven	Gelakt aluminium
	Standaard materiaal: Kaderomranding	Gelakt staal
	Standaard afwerking	Poederlak RAL9010
	Afwerkingsmogelijkheden	Poederlak in RAL-kleur naar keuze
MONTAGE	Montage opties	Klemveren, onzichtbare schroefbevestiging, zichtbare schroeven

## SNELSELECTIETABEL

Toevoer/Afvoer $Q_v$ [m <sup>3</sup> /h]		L [mm]									
H [mm]	$L_w$	200	250	300	400	500	600	800	1000	1200	1500
100	25 dB(A)	90	110	129	166	201	233	293	347	398	469
	35 dB(A)	146	179	211	271	327	380	477	566	649	765
150	25 dB(A)	132	162	191	245	296	343	432	512	587	692
	35 dB(A)	216	265	312	400	483	561	705	837	959	1130
200	25 dB(A)	174	213	250	321	388	450	566	671	769	906
	35 dB(A)	284	348	410	526	635	738	927	1099	1260	1484
250	25 dB(A)	-	263	310	398	480	557	700	830	951	1120
	35 dB(A)	-	432	509	653	788	915	1149	1362	1561	1839
300	25 dB(A)	-	-	370	476	574	666	836	991	1136	1337
	35 dB(A)	-	-	609	782	944	1096	1376	1631	1868	2200

## EFFECTIEVE DOORLAATOPPERVLAKTE

Toevoer/Afvoer Af [m <sup>2</sup> ]		L [mm]									
H [mm]		200	250	300	400	500	600	800	1000	1200	1500
100		0.0087	0.0109	0.0131	0.0175	0.0218	0.0262	0.0349	0.0437	0.0524	0.0654
150		0.0143	0.0178	0.0214	0.0285	0.0356	0.0428	0.0570	0.0713	0.0855	0.1064
200		0.0198	0.0247	0.0297	0.0395	0.0494	0.0593	0.0791	0.0988	0.1186	0.1493
250		-	0.0316	0.0379	0.0506	0.0632	0.0759	0.1011	0.1264	0.1517	0.1887
300		-	-	0.0462	0.0616	0.0770	0.0924	0.1232	0.1540	0.1848	0.2326

## BESTELSLEUTEL

## ROOSTER

B	D	6	0	0	-	F	0	6	0	0	0	3	0	0
---	---	---	---	---	---	---	---	---	---	---	---	---	---	---

Nominale lengte L (mm):  
Van 150 tot 2000mm, per  
25mm

Nominale hoogte H (mm):  
Van 100 tot 1000mm, per  
25mm

F: Geschilderd

--: Rooster in één stuk

0: Zonder volumeregklep  
7: Met volumeregklep GT007

- 0: Stap 12.5mm, afbuiging 0°, geen vereffeningsrooster  
1: Stap 12.5mm, afbuiging 0°, met vereffeningsrooster (max H=450mm)  
2: Stap 12.5mm, afbuiging 15°, geen vereffeningsrooster  
3: Stap 12.5mm, afbuiging 15°, met vereffeningsrooster (max H=450mm)  
4: Stap 16 2/3mm, afbuiging 0°, geen vereffeningsrooster  
5: Stap 16 2/3mm, afbuiging 0°, met vereffeningsrooster (max H=450mm)  
6: Stap 16 2/3mm, afbuiging 15°, geen vereffeningsrooster  
7: Stap 16 2/3mm, afbuiging 15°, met vereffeningsrooster (max H=450mm)

D: 25mm randbreedte, bevestiging met klemveren (in combinatie met GR001 of OP101)

E: 25mm randbreedte, onzichtbare schroefbevestiging (in combinatie met GR001 of OP102)\*

F: 25mm randbreedte, bevestiging met schroeven

J: 20mm randbreedte vlak, bevestiging met klemveren (enkel combineerbaar met OP101)

K: 20mm randbreedte vlak, bevestiging met klemveren

\*: In combinatie met vereffeningsrooster, max L=1025mm

## MONTAGEKADER

G	R	0	0	1	-	0	6	0	0	0	3	0	0
---	---	---	---	---	---	---	---	---	---	---	---	---	---

Nominale lengte L (mm):  
Van 75 tot 2000mm, per 1mm

Nominale hoogte H (mm):  
Van 50 tot 2000mm, per 1mm

--: In één stuk

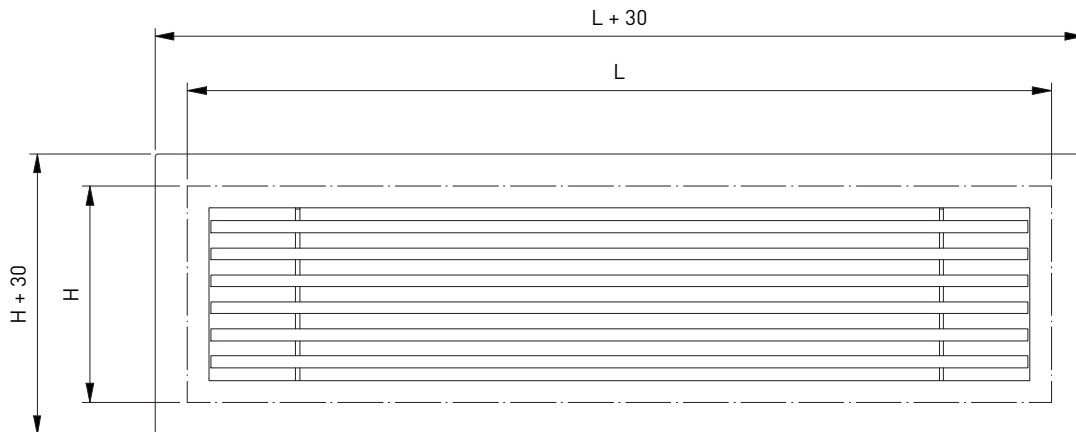
## VOLUMEREGKLEP MET TEGENGESTELD DRAAIENDE KLEPBLADEN

G	T	0	0	7	0	6	0	0	0	3	0	0
---	---	---	---	---	---	---	---	---	---	---	---	---

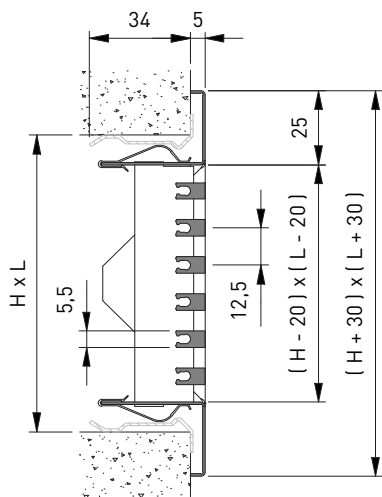
Nominale lengte L (mm):  
Van 100 tot 625mm, per  
25mm

Nominale hoogte H (mm):  
Van 75 tot 600mm, per 25mm

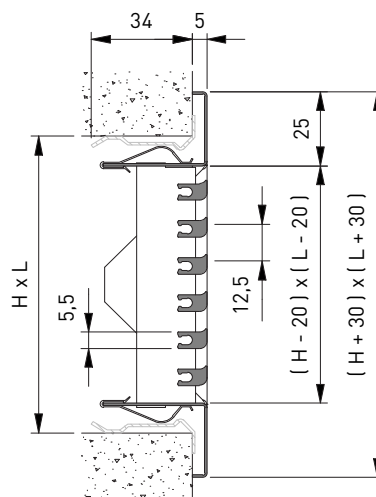
B-600



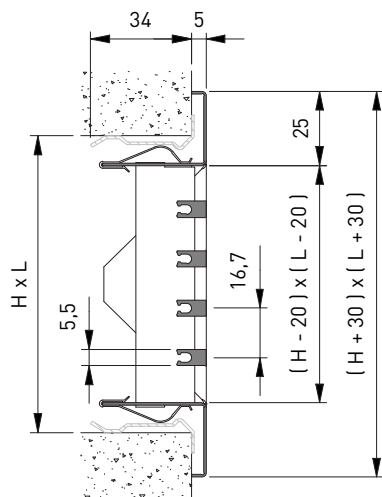
BD600 + GR001



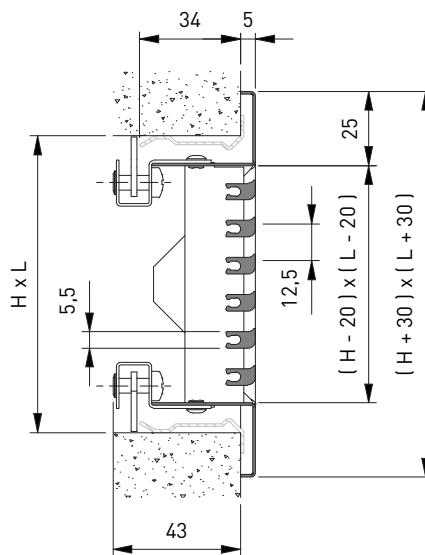
BD620 + GR001



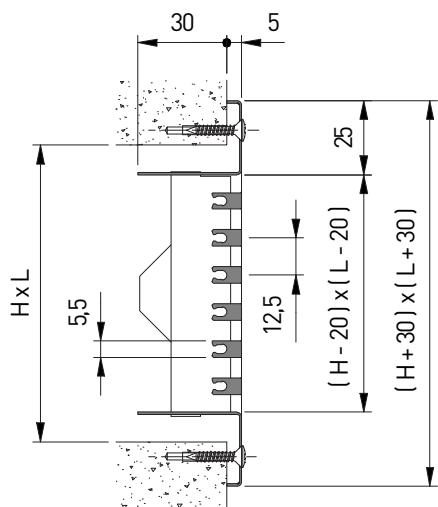
BD640 + GR001



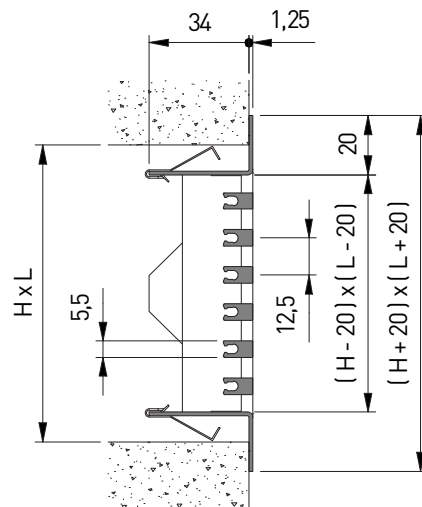
BE620 + GR001



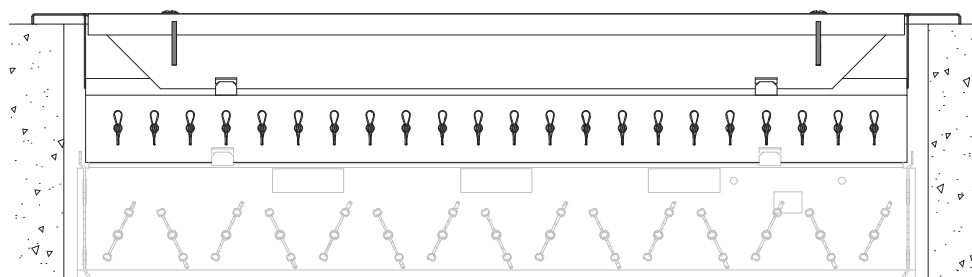
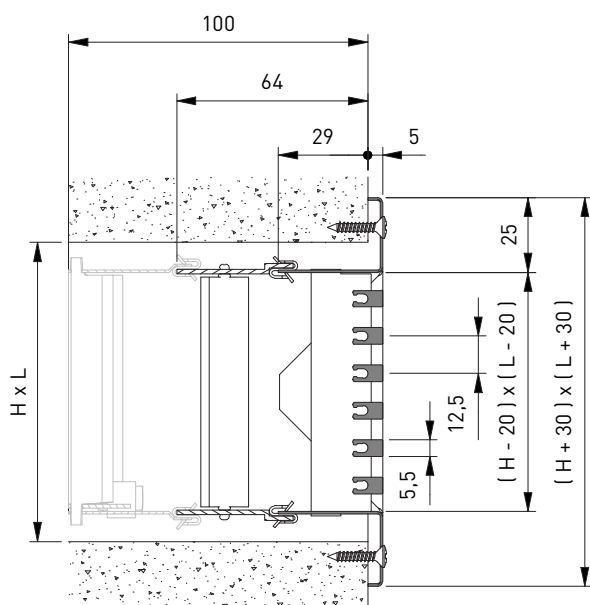
BF600



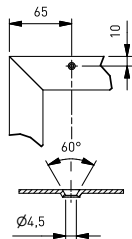
BK600



BF617



PLAATS VAN DE SCHROEFGATEN IN DE OMRANDING



	Nom.L. 150	525	1025	1500	2000
Nom. H 150					
525					
1000					