

SLS

ALUMINIUM INSTELBAAR SPLEETROOSTER MET FLENS



PLAFOND



3 RICHTING



2 RICHTING



1 RICHTING



LINEAIR



TOEVOER



AFVOER



INSTELBAAR



LINEAIR



VARIANTEN

SLS, SLS_P

Het instelbare spleetrooster type SLS is geschikt voor de toe- en afvoer van gekoelde en verwarmde lucht. Iedere luchtspleet (verkrijgbaar van 1 tot 6 spleten) is individueel instelbaar en is uitgerust met 2 speciaal gevormde discrete leidschoepen. Hierdoor verkrijgt men een ideaal uitblaasp patroon dat over 180° kan ingesteld worden. Verkrijgbaar in meerdere lengtes, in midden-, en eindstukken om een lineair rooster te vormen of in paneelversie voor montage in systeemplafonds.

Strak ontwerp met discrete aluminium deflectoren (Spleetbreedte 25mm)

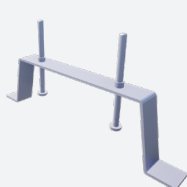
Eenvoudige montage met beugels (samen met SPS plenum)

Breed temperatuurbereik voor zowel verwarmen als koelen

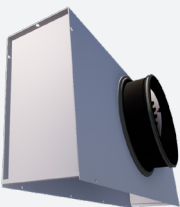
TOEBEHOREN



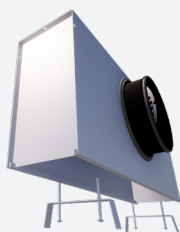
SPS0



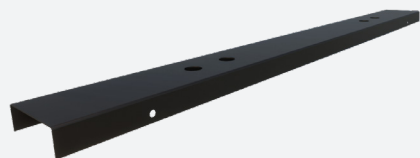
SL000



SPB



SPS



BOBSL

TECHNISCHE INFORMATIE

| | | |
|-------------|------------------------------|---|
| TOEPASSING | Uitblaasrichting | Lateraal, axiaal, instelbaar |
| | Uitblaasstype | Lineair, toevoer of afvoer |
| CONSTRUCTIE | Vorm | Lineair |
| | Min. lengte | 300mm |
| | Max. lengte | 2000mm |
| | Stappen in lengte | 1mm |
| | Aantal spleten | 1,2,3,4,5,6 |
| | Kaderbreedte | 20mm |
| | Spleetbreedte | 25mm |
| | Installatie diepte | 34mm |
| MATERIAAL | Paneel breedte (SLS_P) | Standard 300mm |
| | Standaard materiaal | Geëxtrudeerd aluminium |
| | Standaard afwerking | Satijn geanodiseerd 11µm |
| | Afwerkingsmogelijkheden | Poederlak RAL |
| | Deflectoren | Gepoedercoat geëxtrudeerd aluminium |
| | Deflector neerhouder | POM |
| MONTAGE | Paneel | Gepoedercoat plaatstaal |
| | Montage opties SLS | Met montagebeugel voor SPS plenum, vaste montage op SPB plenum |
| PLENUM | Montage opties SLS op paneel | Vaste montage op SPP plenum |
| | Materiaal | Gegalvaniseerde (275g/m ²) staalplaat, PP/TPE aansluiting |
| MONTAGE | Optionele isolatie | Melamine 6mm |
| | Aansluiting plenum | Klasse D aansluiting met dubbele lipdichting |
| | Debietregeling | Optionele geperforeerde volumeregelaar met handbediening |
| | Montage opties | Voorzien van ophangogen (ø 7 mm), ophangpatten verkrijgbaar op aanvraag |

SNELSELECTIETABEL

| | Toevoer Q _v [m ³ /h] | L [mm] | | | |
|-------|--|----------------|-----|------|------|
| | | L _w | 600 | 1000 | 1500 |
| SLS-1 | 25 dB(A) | 64 | 99 | 138 | 174 |
| | 35 dB(A) | 91 | 140 | 195 | 246 |
| SLS-2 | 25 dB(A) | 137 | 212 | 296 | 374 |
| | 35 dB(A) | 192 | 296 | 414 | 524 |
| SLS-3 | 25 dB(A) | 166 | 256 | 356 | 450 |
| | 35 dB(A) | 235 | 362 | 504 | 637 |
| SLS-4 | 25 dB(A) | 206 | 320 | 449 | 569 |
| | 35 dB(A) | 286 | 442 | 619 | 786 |
| SLS-5 | 25 dB(A) | 263 | 406 | 567 | 718 |
| | 35 dB(A) | 368 | 568 | 793 | 1004 |
| SLS-6 | 25 dB(A) | 348 | 535 | 744 | 939 |
| | 35 dB(A) | 494 | 760 | 1058 | 1336 |

EFFECTIEVE DOORLAATOPPERVLAKTE

| Toevoer A _k [m ² /m] | SLS-1 | SLS-2 | SLS-3 | SLS-4 | SLS-5 | SLS-6 |
|--|--------|--------|--------|--------|--------|--------|
| | 0.0152 | 0.0246 | 0.0339 | 0.0432 | 0.0623 | 0.0748 |

BESTELSLEUTEL

SPLEETROOSTER MET FLENS SLS

| S | L | S | 1 | 2 | - | - | 1 | 2 | 0 | 0 | 0 | 0 | 0 | 0 | |
|---|---|---|---|---|---|---|---|---|---|--|---|--|---|---|--|
| | | | | | | | | | | Spleetlengte L (mm): Van 300 tot 2000, per 1mm | | Paneellengte L2 (mm): Van 350 tot 2055, per 1mm | | | |
| | | | | | | | | | | -: Geanodiseerd naturel (niet bij P en Z en C) F: Geschilderd | | | | | |
| | | | | | | | | | | -: Standaard C: Hoekstuk 90° (600x600mm) E: Eindstuk M: Middenstuk P: Paneel met 4 opstaande randen van 10mm Z: Paneel met 2 zijden fine line 5/8 op de korte zijde en 2 opstaande randen van 10mm op de lange zijde Q: Vierkant paneel met 4 opstaande randen van 10mm Y: Vierkant paneel met 4 zijden fine line 5/8 | | | | | |
| | | | | | | | | | | 1: 1 spleet (1 tot 6 spleten) | | | | | |
| | | | | | | | | | | 0: Zonder deflectoren, zwarte neerhouders 1: Zwarte deflectoren RAL9005 MAT, zwarte neerhouders 2: Witte deflectoren RAL9010, witte neerhouders 3: Witte deflectoren RAL9016 MAT, witte neerhouders 4: Witte deflectoren RAL9003 MAT, witte neerhouders 5: Deflectoren gelakt in kleur naar keuze (zie omschrijving in offerte), zwarte neerhouders 6: Deflectoren gelakt in kleur naar keuze (zie omschrijving in offerte), witte neerhouders 7: Zonder deflectoren, witte neerhouders | | | | | |

PLENUM SPS MET BEUGELMONTAGE (SCHROEVEN EN BEUGELS INBEGREPEN) VOOR SPLEETROOSTER SLS (GEEN PANEELUITVOERING)

| S | P | S | 0 | 2 | - | S | - | - | 0 | 0 | 1 | 6 | 0 | 1 | 2 | 0 | 0 |
|---|---|---|---|---|---|---|---|---|---|--|---|---|---|---|---|---|---|
| | | | | | | | | | | Nominale aansluitdiameter (mm): 80, 100, 125, 160, 200, 250, 315 | | Spleetlengte L (mm): Van 300 tot 2000, per 1mm | | | | | |
| | | | | | | | | | | Spleetlengte <=1200: 1 aansluitdiameter Spleetlengte >=1201: 2 aansluitdiameters | | | | | | | |
| | | | | | | | | | | 0: Plenum zonder ophangpatten (montagepatten voor montage van plenum in plafond) 1: Plenum met ophangpatten | | | | | | | |
| | | | | | | | | | | -: Zonder volumeregelklep D: Met volumeregelklep | | | | | | | |
| | | | | | | | | | | -: Niet geïsoleerd G: Geïsoleerd H: Half geïsoleerd | | | | | | | |
| | | | | | | | | | | S: Side aansluitng | | | | | | | |
| | | | | | | | | | | -: Standaard L: Eindstuk links (kijkend frontaal op aansluitkraag plenum) M: Middenstuk R: Eindstuk rechts (kijkend frontaal op aansluitkraag plenum) | | | | | | | |
| | | | | | | | | | | 1: 1 spleet (1 tot 6 spleten) | | | | | | | |

SPLEETROOSTER SLS MET PLENUM SPB (RECHTSTREEKSE VASTE BEVESTIGING)

| S | L | S | 1 | 2 | - | - | S | - | - | 0 | 1 | 2 | 0 | 0 |
|---|---|---|---|---|---|---|---|---|---|---|--|---|---|---|
| | | | | | | | | | | | | | | |
| | | | | | | | | | | | <p>Spleetlengte L (mm): Van 300 tot 2000, per 1mm</p> | | | |
| | | | | | | | | | | | <p>0: Plenum zonder ophangpatten (montagepatten voor montage van plenum in plafond) 1: Plenum met ophangpatten</p> | | | |
| | | | | | | | | | | | <p>--: Zonder volumeregklep D: Met volumeregklep</p> | | | |
| | | | | | | | | | | | <p>--: Niet geïsoleerd G: Geïsoleerd H: Half geïsoleerd</p> | | | |
| | | | | | | | | | | | <p>S: Side aansluiting</p> | | | |
| | | | | | | | | | | | <p>--: Geanodiseerd naturel F: Geschilderd</p> | | | |
| | | | | | | | | | | | <p>--: Standaard M: Middenstuk L: Eindstuk links (kijkend frontaal op aansluitkraag plenum) R: Eindstuk rechts (kijkend frontaal op aansluitkraag plenum)</p> | | | |
| | | | | | | | | | | | <p>1: 1 spleet (1 tot 6 spleten)</p> | | | |
| | | | | | | | | | | | <p>0: Zonder deflectoren, zwarte neerhouders 1: Zwarte deflectoren RAL9005 MAT, zwarte neerhouders 2: Witte deflectoren RAL9010, witte neerhouders 3: Witte deflectoren RAL9016 MAT, witte neerhouders 4: Witte deflectoren RAL9003 MAT, witte neerhouders 5: Deflectoren gelakt in kleur naar keuze (zie omschrijving in offerte), zwarte neerhouders 6: Deflectoren gelakt in kleur naar keuze (zie omschrijving in offerte), witte neerhouders 7: Zonder deflectoren, witte neerhouders</p> | | | |

SPLEETROOSTER SLS_P MET PLENUM SPP (RECHTSTREEKSE VASTE BEVESTIGING)

| S | L | S | 1 | 2 | P | F | S | - | - | 0 | 1 | 2 | 0 | 0 | 1 | 2 | 4 | 2 |
|---|---|---|---|---|---|---|---|---|---|---|--|---|---|---|--|---|---|---|
| | | | | | | | | | | | | | | | | | | |
| | | | | | | | | | | | <p>Spleetlengte L (mm): Van 300 tot 2000, per 1mm</p> | | | | <p>Paneellengte L2 (mm): Van 350 tot 2055, per 1mm</p> | | | |
| | | | | | | | | | | | <p>0: Plenum zonder ophangpatten (montagepatten voor montage van plenum in plafond) 1: Plenum met ophangpatten</p> | | | | | | | |
| | | | | | | | | | | | <p>--: Zonder volumeregklep D: Met volumeregklep</p> | | | | | | | |
| | | | | | | | | | | | <p>--: Niet geïsoleerd G: Geïsoleerd H: Half geïsoleerd</p> | | | | | | | |
| | | | | | | | | | | | <p>S: Side aansluiting</p> | | | | | | | |
| | | | | | | | | | | | <p>F: Geschilderd</p> | | | | | | | |
| | | | | | | | | | | | <p>P: Paneel met 4 opstaande randen van 10mm Z: Paneel met 2 zijden fine line 5/8 op de korte zijde en 2 opstaande randen van 10mm op de lange zijde Q: Vierkant paneel met 4 opstaande randen van 10mm Y: Vierkant paneel met 4 zijden fine line 5/8</p> | | | | | | | |
| | | | | | | | | | | | <p>1: 1 spleet (1 tot 6 spleten)</p> | | | | | | | |
| | | | | | | | | | | | <p>0: Zonder deflectoren, zwarte neerhouders 1: Zwarte deflectoren RAL9005 MAT, zwarte neerhouders 2: Witte deflectoren RAL9010, witte neerhouders 3: Witte deflectoren RAL9016 MAT, witte neerhouders 4: Witte deflectoren RAL9003 MAT, witte neerhouders 5: Deflectoren gelakt in kleur naar keuze (zie omschrijving in offerte), zwarte neerhouders 6: Deflectoren gelakt in kleur naar keuze (zie omschrijving in offerte), witte neerhouders 7: Zonder deflectoren, witte neerhouders</p> | | | | | | | |

BESTELSLEUTEL

DUMMY BLINDPLAAT BOBSL VOOR SPLEETROOSTER SLS (MONTAGE IN COMBINATIE MET PLAFONDBEUGELS SL)

| | | | | | | | | | | |
|---|---|---|---|---|---|---|---|---|---|---|
| B | 0 | B | S | L | 0 | 2 | 1 | 2 | 0 | 0 |
|---|---|---|---|---|---|---|---|---|---|---|

Lengte blindplaat (mm):
Van 20 tot 2000, per 1mm

1: 1 spleet
(1 tot 6 spleten)

PLAFONDBEUGEL SL VOOR PLAFONDMONTAGE SPLEETROOSTER SLS (ZONDER PLENUM)

| | | | | |
|---|---|---|---|---|
| S | L | 0 | 0 | 2 |
|---|---|---|---|---|

1: 1 spleet
(1 tot 6 spleten)
Spleetlengte <=1200: 2 beugels
Spleetlengte >=1201: 3 beugels

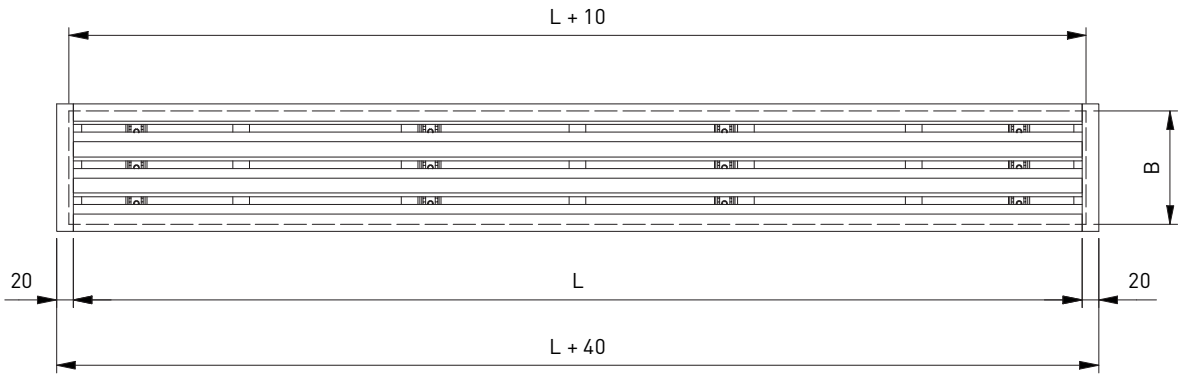
PLENUMBEUGEL SPS VOOR MONTAGE SPLEETROOSTER SLS IN DIY-PLENUM

| | | | |
|---|---|---|---|
| S | P | S | 2 |
|---|---|---|---|

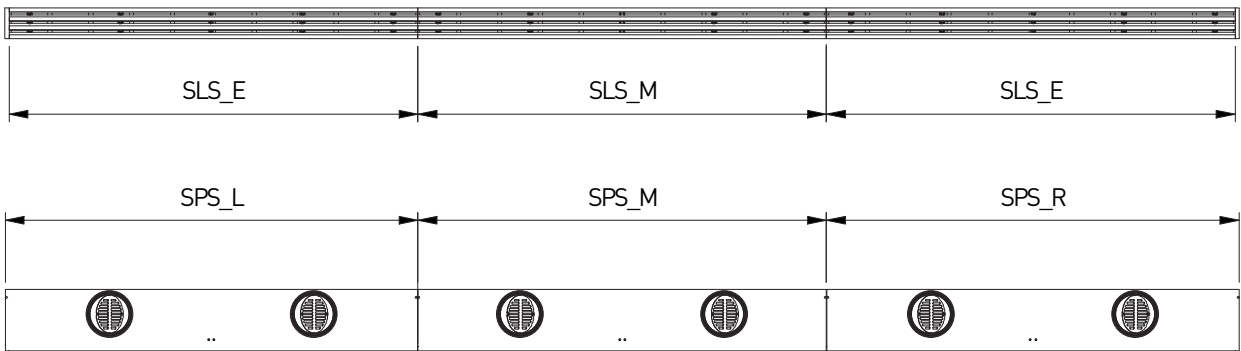
1: 1 spleet
(1 tot 6 spleten)

SLS

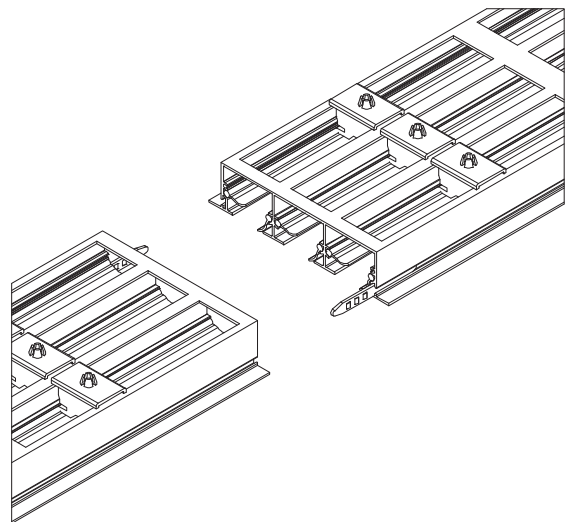
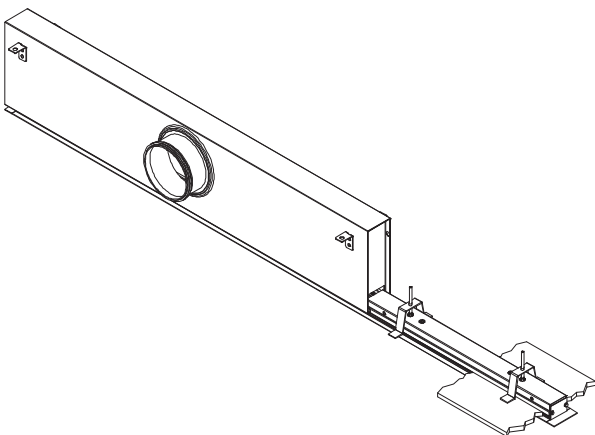
PLAFOND OPENING: L+10 x B

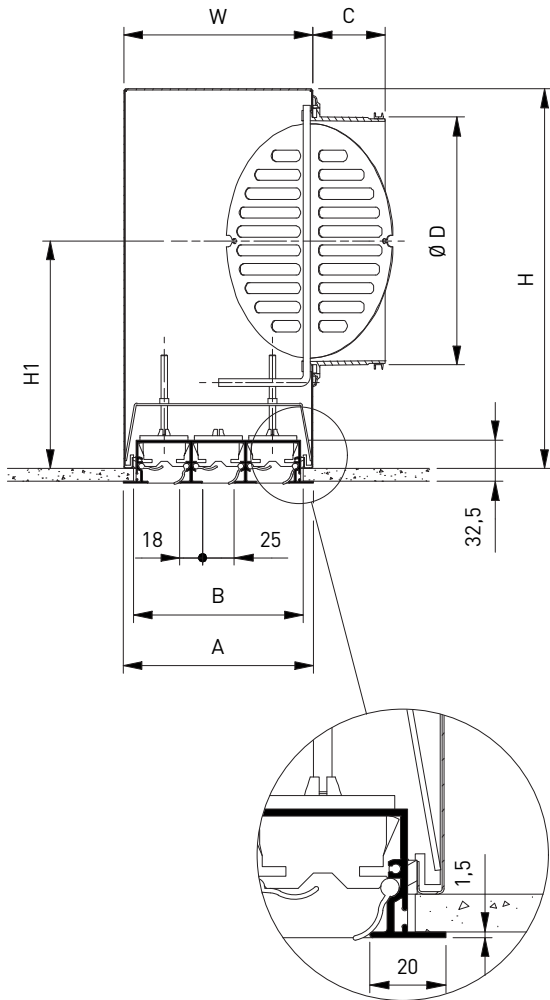


LINEAIR: EINDSTUKKEN EN MIDDENSTUKKEN



- SLS11-F/1500
- + SPS01LS--1/125/1000
- + BOBSL01/500
- + SL001 (2x)





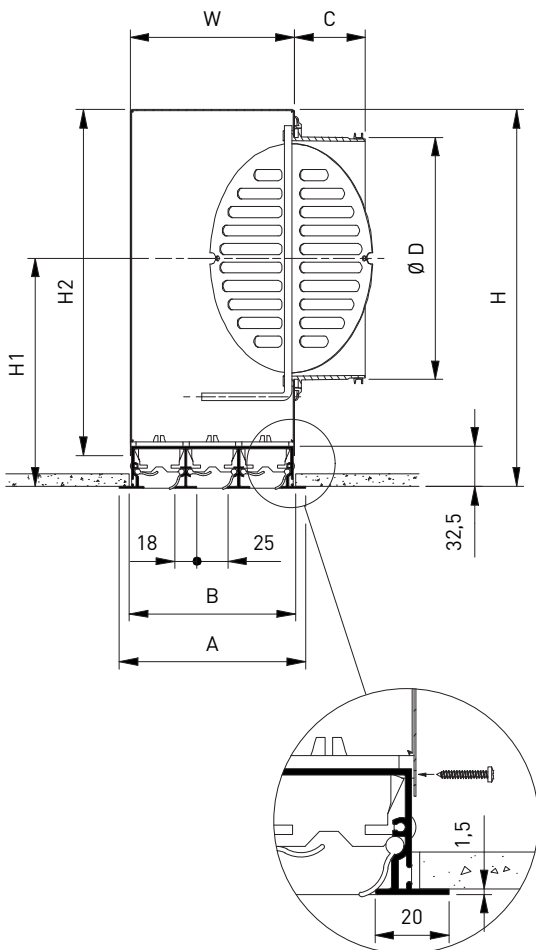
AFMETINGEN

| | Aantal spleten - SLS + SPS | | | | | |
|----|----------------------------|-----|-----|-----|-----|-----|
| | 1 | 2 | 3 | 4 | 5 | 6 |
| A | 65 | 108 | 151 | 194 | 237 | 280 |
| B | 49 | 92 | 135 | 178 | 221 | 264 |
| C | 58 | 58 | 58 | 58 | 78 | 78 |
| ØD | 125 | 160 | 200 | 200 | 250 | 250 |
| H | 200 | 250 | 300 | 300 | 350 | 350 |
| H1 | 118 | 150 | 180 | 180 | 205 | 205 |
| W | 63 | 106 | 149 | 192 | 236 | 278 |

Alle afmetingen in mm

L <= 1200: 1 aansluitdiameter
L >= 1201: 2 aansluitdiameters

SLS + SPB



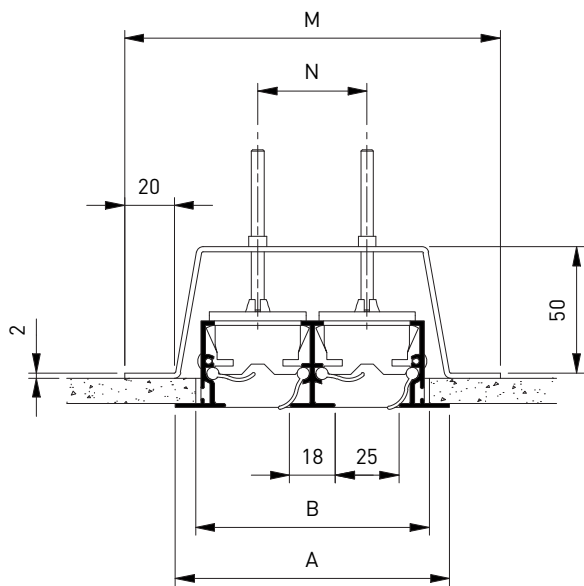
AFMETINGEN

| | Aantal spleten - SLS + SPB | | | | | |
|----|----------------------------|-----|-----|-----|-----|-----|
| | 1 | 2 | 3 | 4 | 5 | 6 |
| A | 65 | 108 | 151 | 194 | 237 | 280 |
| B | 50 | 93 | 136 | 179 | 222 | 265 |
| C | 58 | 58 | 58 | 58 | 78 | 78 |
| ØD | 125 | 160 | 200 | 200 | 250 | 250 |
| H | 205 | 255 | 305 | 305 | 355 | 355 |
| H1 | 123 | 155 | 185 | 185 | 210 | 210 |
| H2 | 180 | 230 | 280 | 280 | 330 | 330 |
| W | 46 | 89 | 132 | 175 | 219 | 262 |

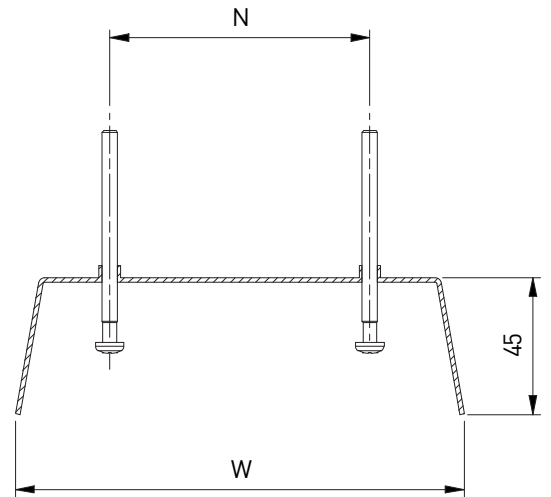
Alle afmetingen in mm

L <= 1200: 1 aansluitdiameter
L >= 1201: 2 aansluitdiameters

SLS12 + SL002



SPS3



AFMETINGEN

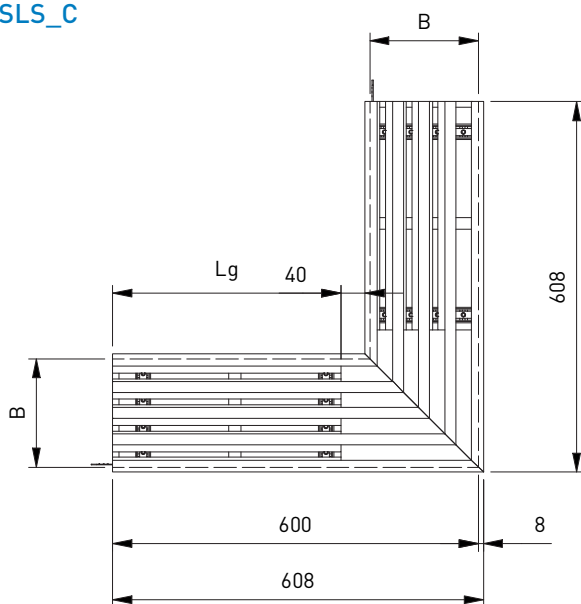
| | Aantal spleten - SLS | | | | | |
|------------|----------------------|-----|-----|-----|-----|-----|
| | 1 | 2 | 3 | 4 | 5 | 6 |
| A | 65 | 108 | 151 | 194 | 237 | 280 |
| B | 49 | 92 | 135 | 178 | 221 | 264 |
| M | 105 | 148 | 191 | 234 | 277 | 320 |
| N | 0 | 43 | 86 | 129 | 172 | 215 |
| L_G | 504 | 461 | 418 | 375 | 332 | 289 |
| W | 63 | 106 | 149 | 192 | 236 | 278 |

Alle afmetingen in mm

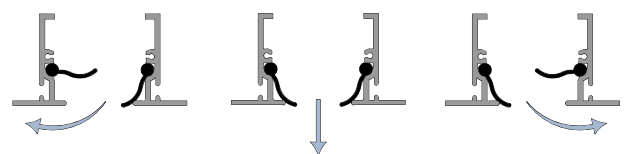
L <= 1200: aantal beugels = 2

L >= 1201: aantal beugels = 3

SLS_C

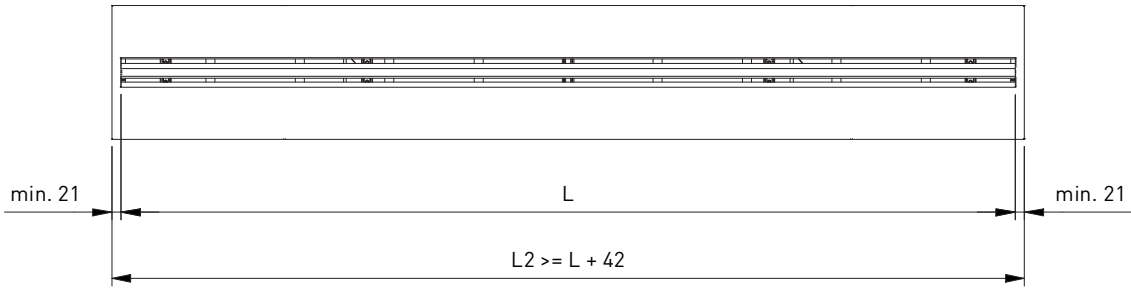


LUCHTRICHTING

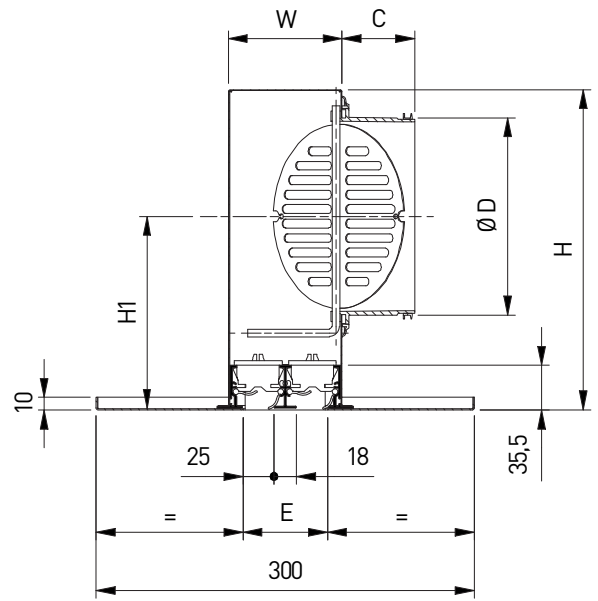
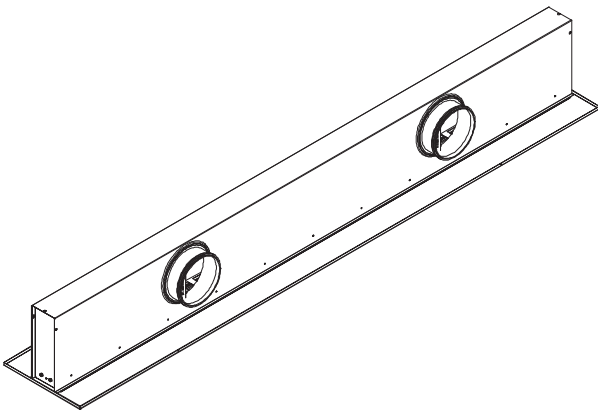


PANEELVERSIE

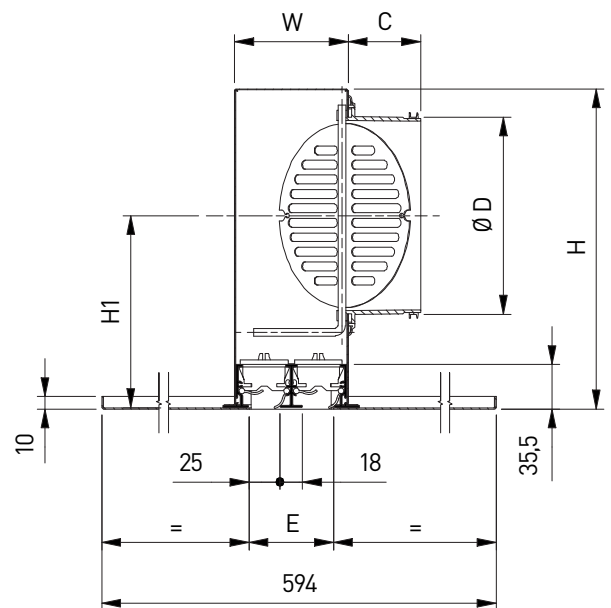
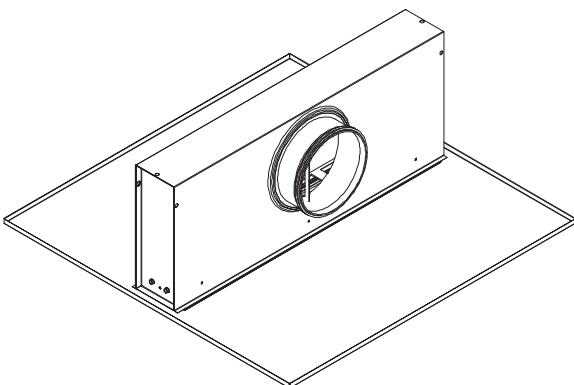
SLS_P



SLS_P + SPP

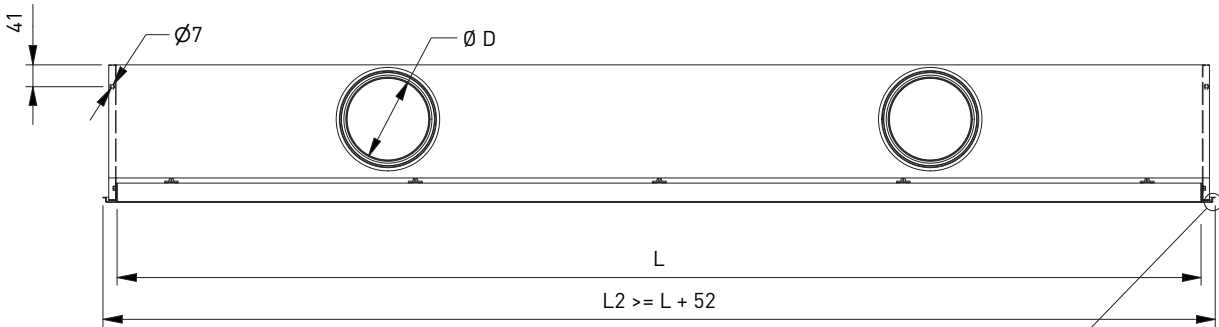
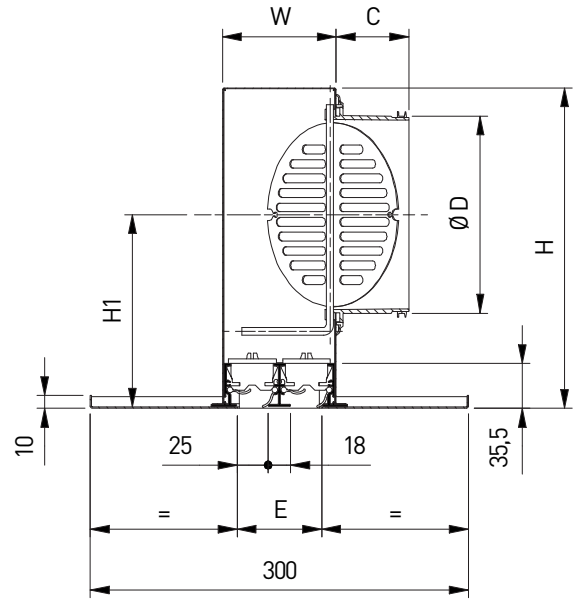
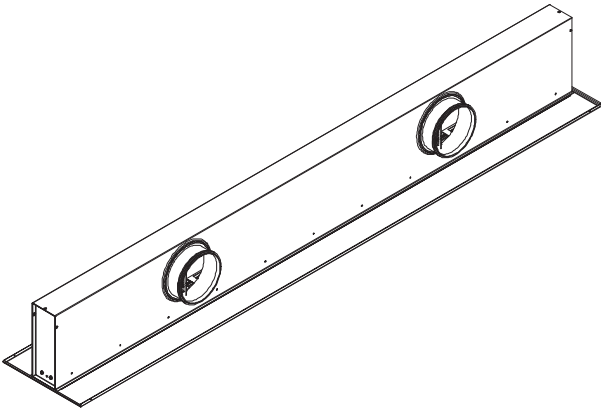


SLS_Q + SPP

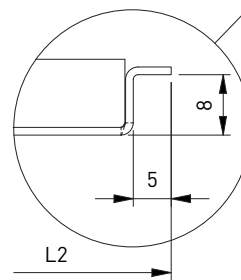


PANEELVERSIE MET FINE LINE

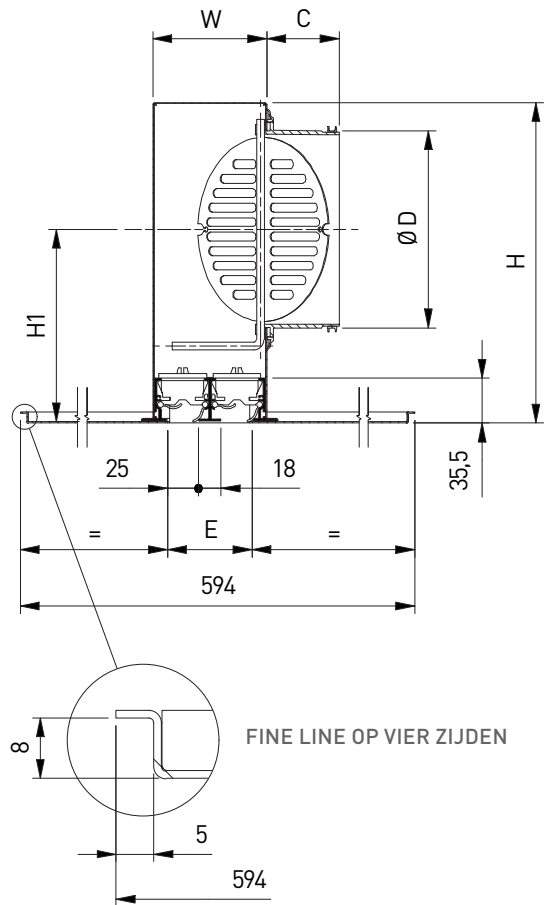
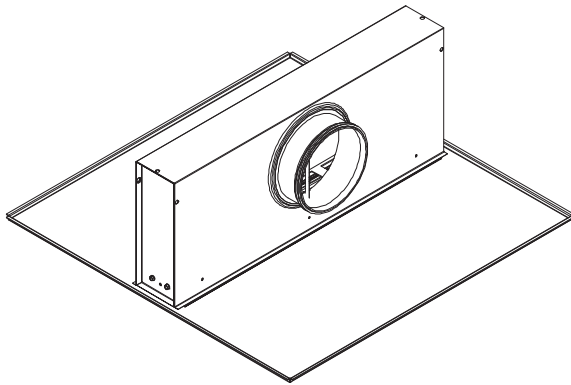
SLS_Z + SPP



FINE LINE OP TWEE ZIJDEN



SLS_Y + SPP



AFMETINGEN

| | Aantal spleten - SLS_P/_Q/_Z/_Y + SPP | | | | | |
|-----------|---------------------------------------|-----|-----|-----|-----|-----|
| | 1 | 2 | 3 | 4 | 5 | 6 |
| A | 65 | 108 | 151 | 194 | 237 | 280 |
| C | 58 | 58 | 58 | 58 | 78 | 78 |
| ØD | 125 | 160 | 200 | 200 | 250 | 250 |
| E | 25 | 68 | 111 | 154 | 197 | 240 |
| H | 200 | 250 | 300 | 300 | 350 | 350 |
| H1 | 118 | 150 | 180 | 180 | 205 | 205 |
| W | 46 | 89 | 132 | 175 | 219 | 262 |

Alle afmetingen in mm

L ≤ 1200: 1 aansluitdiameter
 L ≥ 1201: 2 aansluitdiameters